

ORIONE

Riscaldamento elettrico a soffitto con pannello isolante a infrarossi ad irraggiamento lontano

IL MASSIMO
DEL COMFORT

ATH ITALIA
CALORE
INNOVAZIONE
BENESSERE



PER SOFFITTI
IN CARTONGESSO
O LEGNO



Film scaldante a **bassa temperatura**, incollato su isolamento termico in lana minerale rigida, spessore 40 mm, sagomato sui bordi lungo la direzione di posa (longitudinale).

Il pannello **ORIONE** utilizza la **tecnologia ad infrarossi con irraggiamento lontano** e permette di ottenere un riscaldamento con il **massimo comfort e beneficio per la salute**. Ogni superficie, dal pavimento ai muri viene scaldato in modo **omogeneo ed uniforme**. Completamente silenzioso, **non secca l'aria, non vi è stratificazione**, né sollevamento di polveri e batteri.

Il soffitto si trasformerà in un'ampia **superficie radiante**, che garantirà un calore confortevole e omogeneo per tutto l'ambiente, con **basso consumo**.

Silenzioso ed invisibile, le pareti saranno libere da ingombri e solo il clima confortevole ricorderà la presenza del riscaldamento.

I pannelli sono progettati per essere installati su strutture metalliche di controsoffitti standard. Il soffitto viene quindi "chiuso" utilizzando pannelli di cartongesso o

legno. Sono previsti pannelli riscaldanti e pannelli neutri.

I moduli neutri hanno una costituzione identica ai moduli radianti ma senza la pellicola riscaldante.

Il collegamento dei pannelli radianti **ORIONE** alla linea elettrica dedicata avviene "senza utensili", semplicemente inserendo i connettori nelle scatole di derivazione.

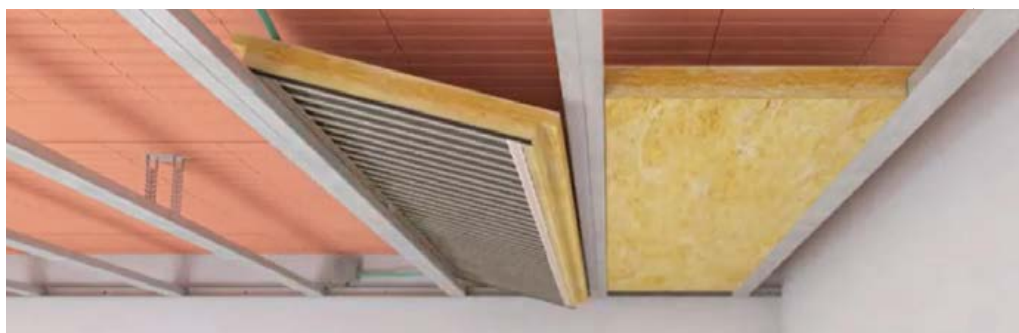
I moduli riscaldanti hanno una potenza attiva di 135w/m².

2 versioni:

- **Per controsoffitto con interasse 60 mm**, associato a lastre in cartongesso specifiche per questo utilizzo
- **Per controsoffitto con interasse 50 mm**, associato a cartongesso standard "4PRO13" (Special Ceiling, 4 bordi assottigliati) In conformità con la valutazione tecnica rilasciata dal CSTB (9+14/14-986).



dettaglio



pannello scaldante

pannello neutro



CARATTERISTICHE

- utilizzabile con controsoffitti in cartongesso o in legno
- adatto per soffitti piani o inclinati
- ampia gamma di accessori per il fissaggio e la regolazione.
- collegamento "plug and play"

DATI TECNICI

Output pannello: 135 W/m²

Tensione ~230 V

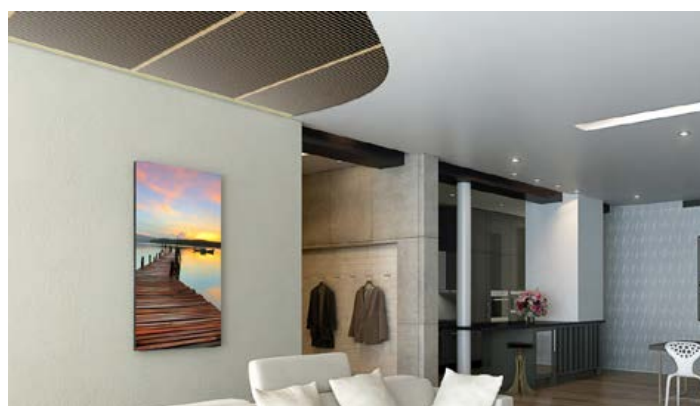
Spessore totale pannello: 40 mm

Spessore film riscaldante: ~0,2 mm

Connessione singola

Temperatura massima di lavoro: 80°C

Larghezza pannelli per interassi da 50 cm e 60 cm



MISURE DISPONIBILI

Codice Articolo	Dimensione pannello [mm]	Dimensione film [mm]	Potenza [W]
Interasse tra le guide di 500 mm			
1918062	500 x 600	420 x 600	34
1918072	500 x 1200	420 x 700	40
1918082	500 x 1200	420 x 800	46
1918092	500 x 1200	420 x 900	51
1918102	500 x 1200	420 x 1000	57
1918112	500 x 1200	420 x 1000	63
1918122	500 x 1200	420 x 1200	68
1968062	500 x 600	333 x 600	27
1968122	500 x 1200	333 x 1200	54
192820	500 x 1200	neutro	-
Interasse tra le guide di 600 mm			
1919062	600 x 600	525 x 600	43
1919072	600 x 1200	525 x 700	50
1919082	600 x 1200	525 x 800	57
1919092	600 x 1200	525 x 900	64
1919102	600 x 1200	525 x 1000	71
1919112	600 x 1200	525 x 1100	78
1919122	600 x 1200	525 x 1200	85
1949062	600 x 600	420 x 600	34
1949122	600 x 1200	420 x 1200	68
1969062	600 x 600	333 x 600	27
1969122	600 x 1200	333 x 1200	54
192921	600 x 1200	neutro	-

Codice Articolo	Dimensione pannello [mm]	Dimensione film [mm]	Potenza [W]
PER APPLICAZIONI SPECIFICHE - SOFFITTI IN LEGNO			
Interasse tra le guide di 500 mm			
1988062	500 x 600	420 x 600	33
1988122	500 x 1200	420 x 1200	66
1988082	500 x 1200	420 x 800	44
1988102	500 x 1200	420 x 1000	55
1988362	500 x 600	333 x 600	26
1988382	500 x 1200	333 x 800	35
1988422	500 x 1200	333 x 1200	52
1988402	500 x 1200	333 x 1000	43
198820	500 x 1200	neutro	-

LINEE DI ALIMENTAZIONE Potenza massima 4.000 W

Codice Articolo	Lunghezza totale [mm]
196704	4
196706	6
196710	10
196714	14
196718	18
196722	22
196726	26
196730	30

