



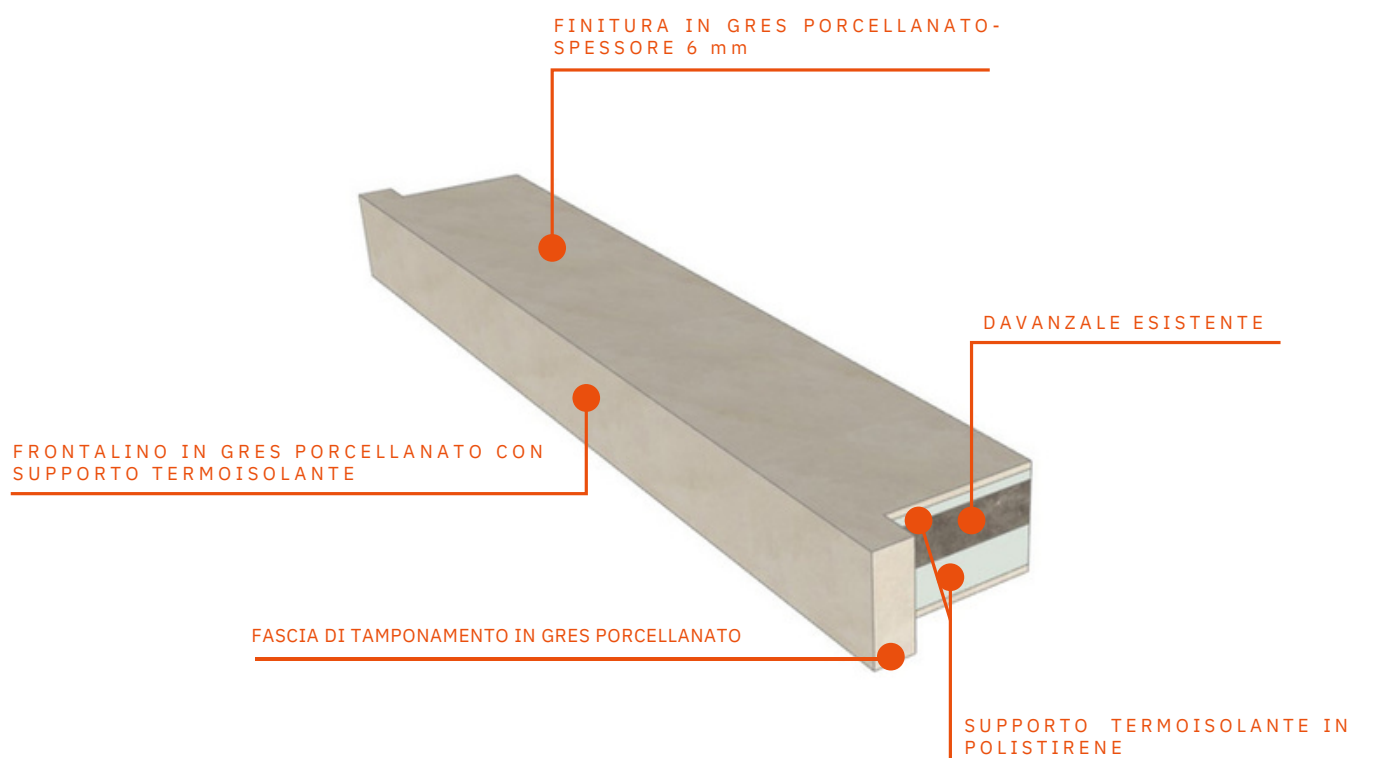
IL DAVANZALE INTERNO COIBENTATO

SISTEMA BREVETTATO



CATALOGO 2024

DAVANZALE INTERNO COIBENTATO



Gli edifici esistenti dotati di impianto di riscaldamento a radiatori, vedono la presenza di questi elementi riscaldanti posti sotto i davanzali delle finestre allo scopo di ridurre il loro ingombro all'interno della stanza.

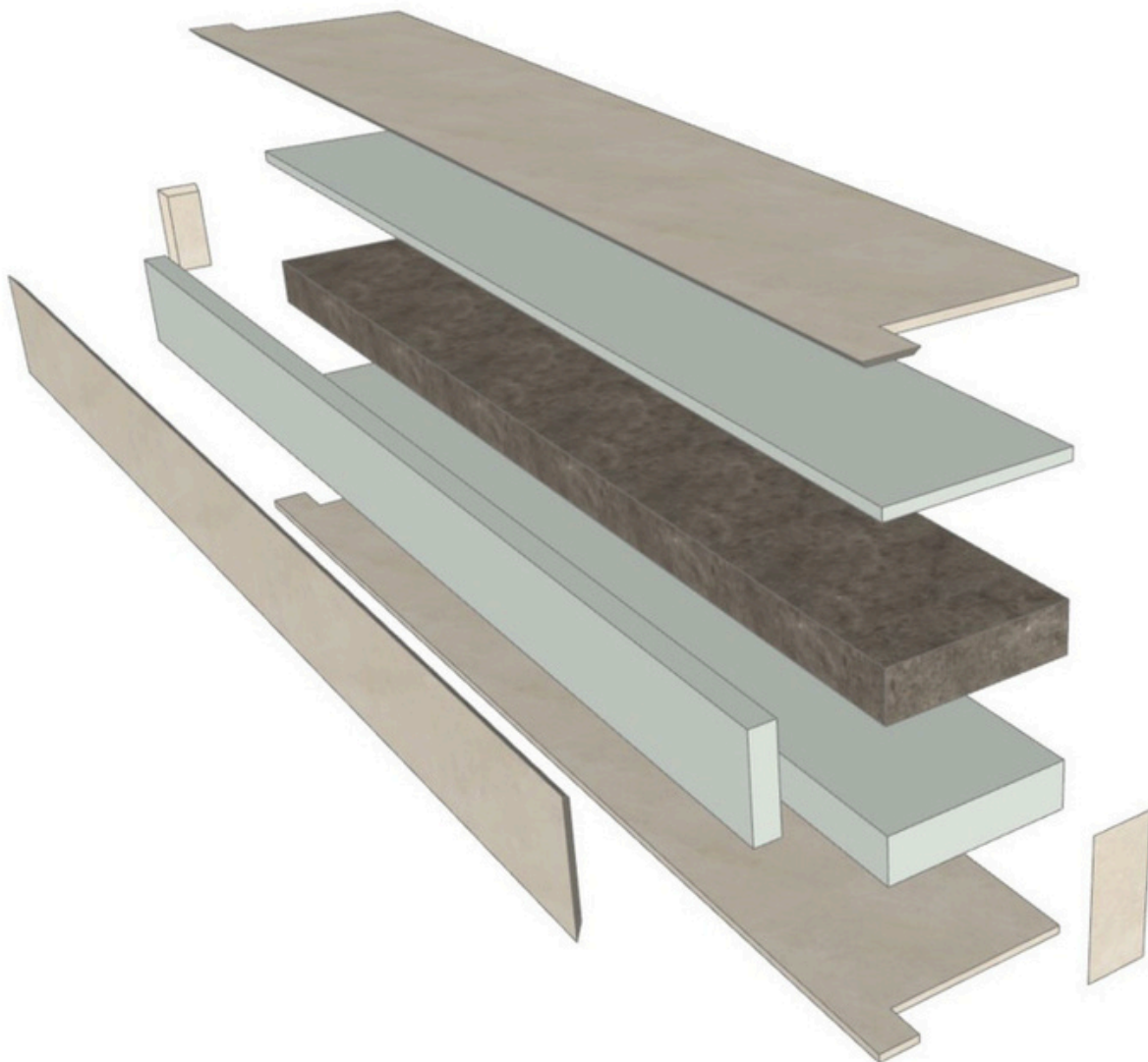
Questa fonte di calore è collocata però nel punto in cui ci sono le maggiori dispersioni termiche, dovute allo spessore contenuto del muro perimetrale in corrispondenza del sottofinestra e alla presenza di un davanzale interno realizzato solitamente in marmo che rappresenta un ponte termico rilevante in corrispondenza del nodo di connessione con l'infisso esterno.

Nel caso in cui non si possa operare con un efficientamento dell'involucro termico dall'esterno, è possibile migliorare la coibentazione termica isolando il davanzale interno.

Il nuovo davanzale interno coibentato cover app consente di:

- **Migliorare l'efficienza termica del radiatore**
- **Ridurre il ponte termico verso l'infisso esterno**
- **Rinnovare il davanzale interno rendendolo esteticamente elegante senza dover demolire quello vecchio**

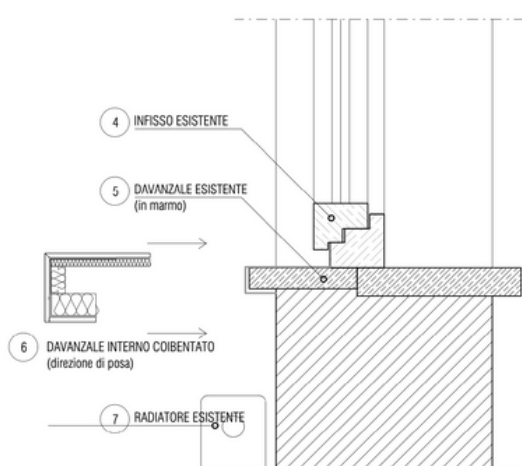
DAVANZALE INTERNO COIBENTATO



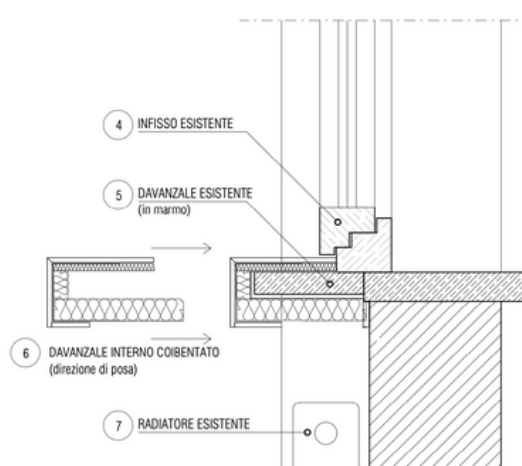
DESCRIZIONE TECNICA

Il davanzale in gres è completato da un isolante nella parte superiore di spessore pari a 10 mm mentre nella parte inferiore lo spessore è di 30 mm. Anche la testa del davanzale è coibentata con un isolante dello spessore pari a 20 mm.

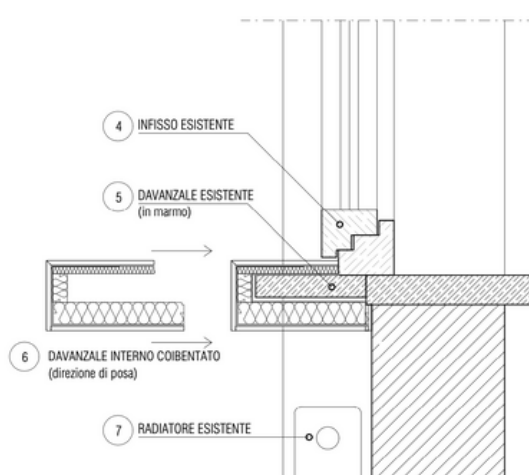
TIPOLOGIA 1



TIPOLOGIA 2



TIPOLOGIA 3



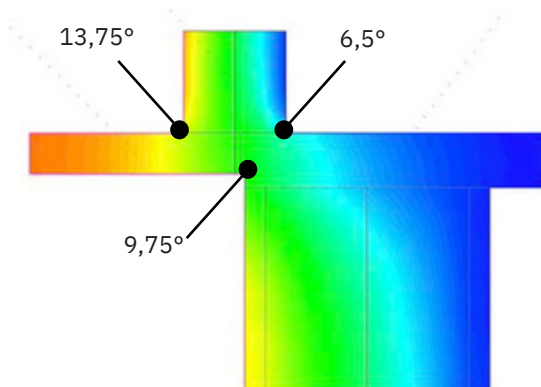
VERIFICA ENERGETICA

DI UN DAVANZALE INTERNO IN MARMO CON RADIATORE NEL SOTTOFINESTRA

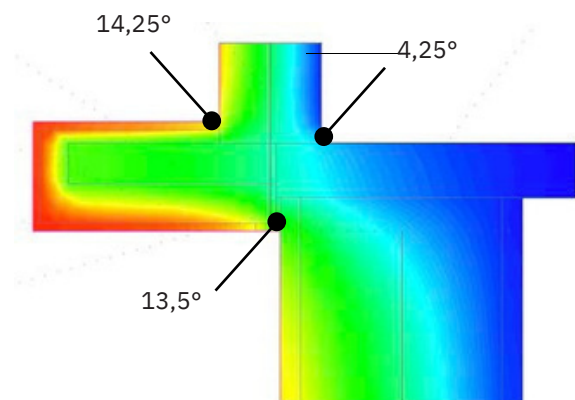
La verifica del ponte termico è stata effettuata con una temperatura superficiale interna pari a 20°C. Il dato rilevato è stato riportato nell'immagine dei flussi termici sotto riportata.

Nel modello elaborato la temperatura superficiale prima dell'intervento tra l'intradosso del davanzale in marmo ed il muro del sottofinestra era pari a 9,75°C, temperatura inferiore a quella critica dei 13,2°C rispetto alla quale si possono avere fenomeni di condensa e muffa.

Prima dell'intervento



Dopo l'intervento



Dopo la posa del davanzale coibentato [Cover App Indoor](#) i valori della temperatura superficiale salgono sensibilmente andando a superare la soglia critica dei 13,2° C rispetto alla quale si scongiurano fenomeni di condensa e muffe.

Il modello energetico descrive quindi un significativo miglioramento delle dispersioni termiche in corrispondenza dell'attacco davanzale esterno ed infisso.

VOCE DI CAPITOLATO

DAVANZALE INTERNO COIBENTATO IN GRES PORCELLANATO

Fornitura e posa in opera di davanzale interno coibentato, secondo le geometrie correnti nel tipo a scelta della D.L., eseguito con paramento esterno realizzato in lastre ceramiche ottenute da macinazione ad umido di materie prime (argilla di cava, rocce granitiche, e metaforiche a componente feldspatica, pigmenti ceramici calcinati) trasformazione della miscela in granulato, sintetizzato a 1200° C, con bordo rifilato; rinforzo strutturato di materiale inerte (stuoia in fibra di vetro applicata sul retro con apposito collante) per uno spessore totale della lastra pari a 6,5 mm; conformi alle norme UNI EN, di forma rettangolare, nel colore e finitura superficiale a scelta della D.L.

La lastra in ceramica sarà incollata con idoneo collante al pannello termoisolante costituito da polistirene espanso sinterizzato a ritardata propagazione di fiamma della densità di 30 kg/m³.

La particolare configurazione del davanzale interno Cover App consentirà la sua installazione senza dover rimuovere il vecchio davanzale interno. La posa potrà avvenire con l'uso di malte adesive minerali in doppia spalmatura direttamente sul vecchio davanzale.

Nel prezzo si intendono compresi e compensati gli oneri per la pulizia del fondo di appoggio, la fornitura e posa del collante, la sigillatura degli interstizi eseguita con sigillante acrilico nel colore a scelta della D.L., la pulizia e l'asporto del materiale di risulta a fine lavoro, la raccolta differenziata del materiale di risulta, il carico, lo scarico, ed il conferimento con trasporto a qualsiasi distanza stradale del materiale, l'indennità dovuta per lo smaltimento (codici CER 17.01.07, 17.09.04), e quanto altro necessario per dare il lavoro finito a regola d'arte.

METODO DI POSA



1



2



3



4



5





COVER APP SRL
Via Binelunghe 9, 37139 Verona
Sede operativa: Via Eugenio Barsanti 11, 37139 Verona
T: +39 045 851 0875 | coverapp@coverapp.it |
www.coverapp.it

