

Veneto

# **VOLPAGO DEL MONTELLO (TV)** **“PARCO TECNOLOGICO PALLADIO”**

**COMMERCIALE - DIREZIONALE - ARTIGIANALE**



# COMPLESSO COMMERCIALE DIREZIONALE ARTIGIANALE

## Viabilità Locale



## Descrizione generale

Il **“Parco Tecnologico Palladio”**, è ubicato lungo la Strada Provinciale 248 Schiavonesca, arteria di grande traffico che unisce Conegliano a Montebelluna. A soli 2 Km da quest’ultima ed in prossimità dell’uscita della **Pedemontana**.

Lo stabile è collocato, quindi, in una posizione che gode di ottima visibilità e di grande rilievo commerciale.

L’immobile è provvisto di una **“palazzina uffici”** sviluppata su due livelli serviti da un ascensore che, dal piano interrato (che include un parcheggio riservato e magazzini di piccole, medie e grandi dimensioni) porta al piano secondo; le sue finiture di pregio, l’ampia area parcheggi e le vetrine fronte strada sono caratteristiche ideali per lo sviluppo di studi, attività commerciali e professionali, assicurazioni, banche e bar. La zona retrostante è ideale per **attività produttive, espositive,**

**commerciali e servizi.**

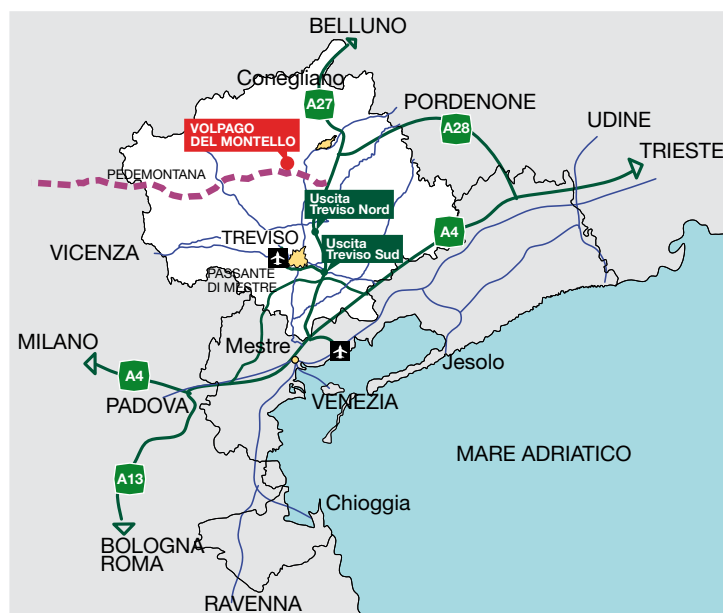
Il fabbricato è inserito in un ottimo contesto in quanto parte fronte strada di un parco industriale ed inoltre si

trova adiacente ad un’ampia area nella quale possono essere sviluppati immobili a destinazione ricettiva.



# VOLPAGO DEL MONTELLO (TV)

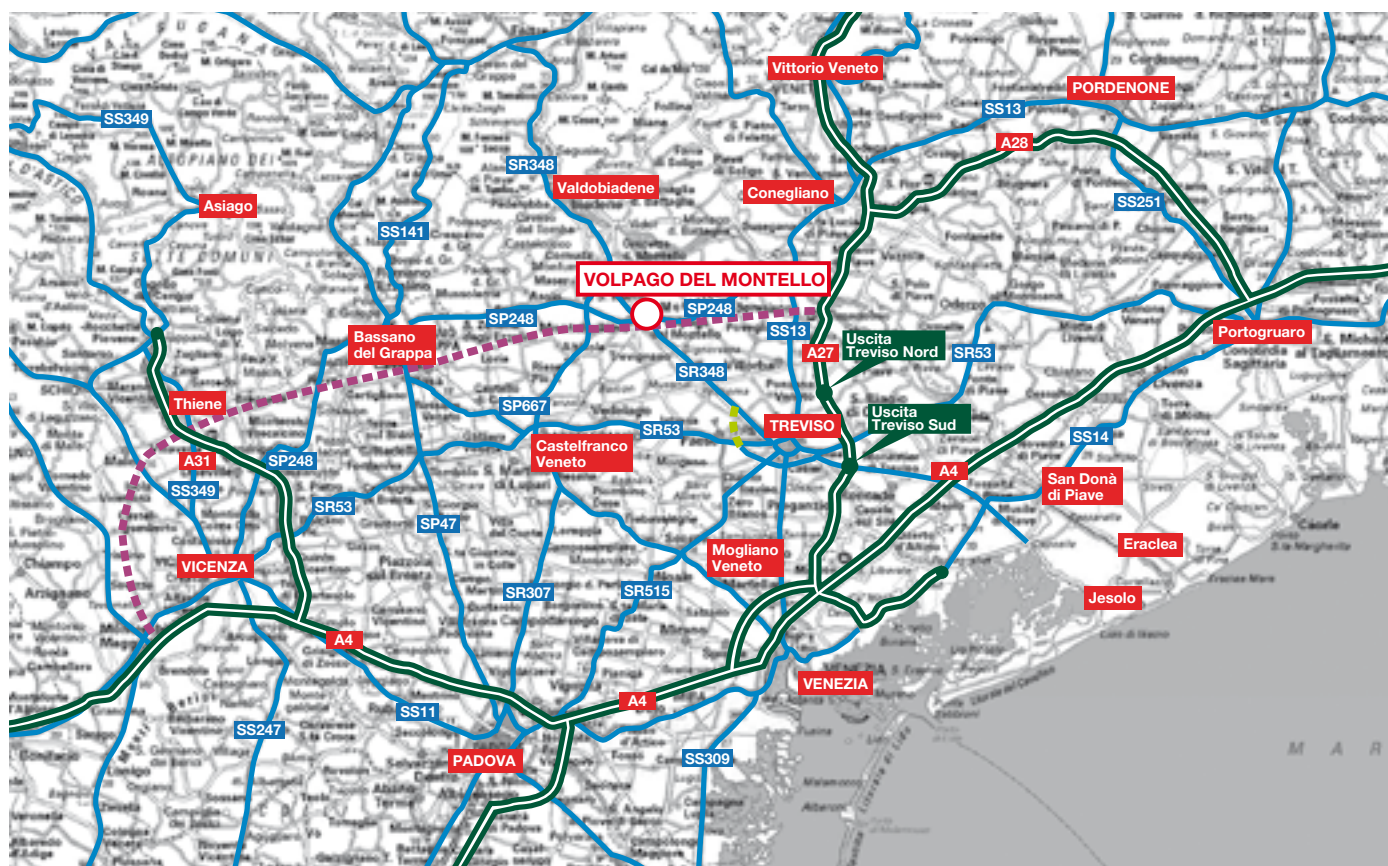
## Ubicazione



Comune di Volpago del Montello (TV)

- fronte SP 248 Schiavonesca, direttrice Montebelluna-Conegliano
- A circa 2 km da Montebelluna
- A circa 5 km dall'accesso della Pedemontana Veneta
- A 20 km dall'accesso "Treviso Nord" della A27 (VE-BL)

## Viabilità Provinciale



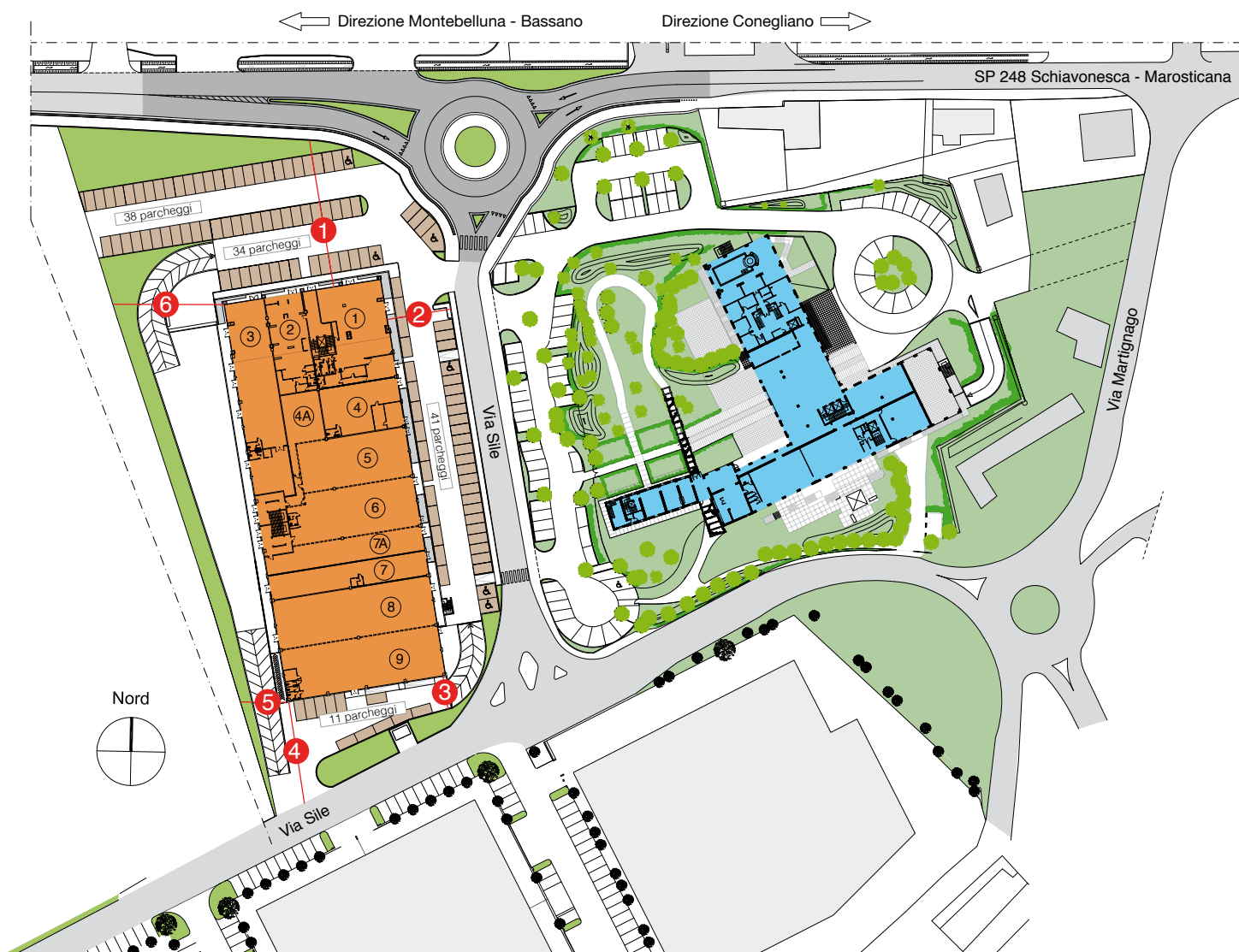
--- Tracciato Pedemontana Veneta

--- Tracciato futura tangenziale Est di Treviso

# COMPLESSO COMMERCIALE DIREZIONALE ARTIGIANALE

## Progetto

Planimetria Generale



- Immobili in oggetto
- Area a verde
- Ipotesi di progetto (immobile ricettivo)
- Area parcheggi
- Viabilità di progetto
- Altri fabbricati

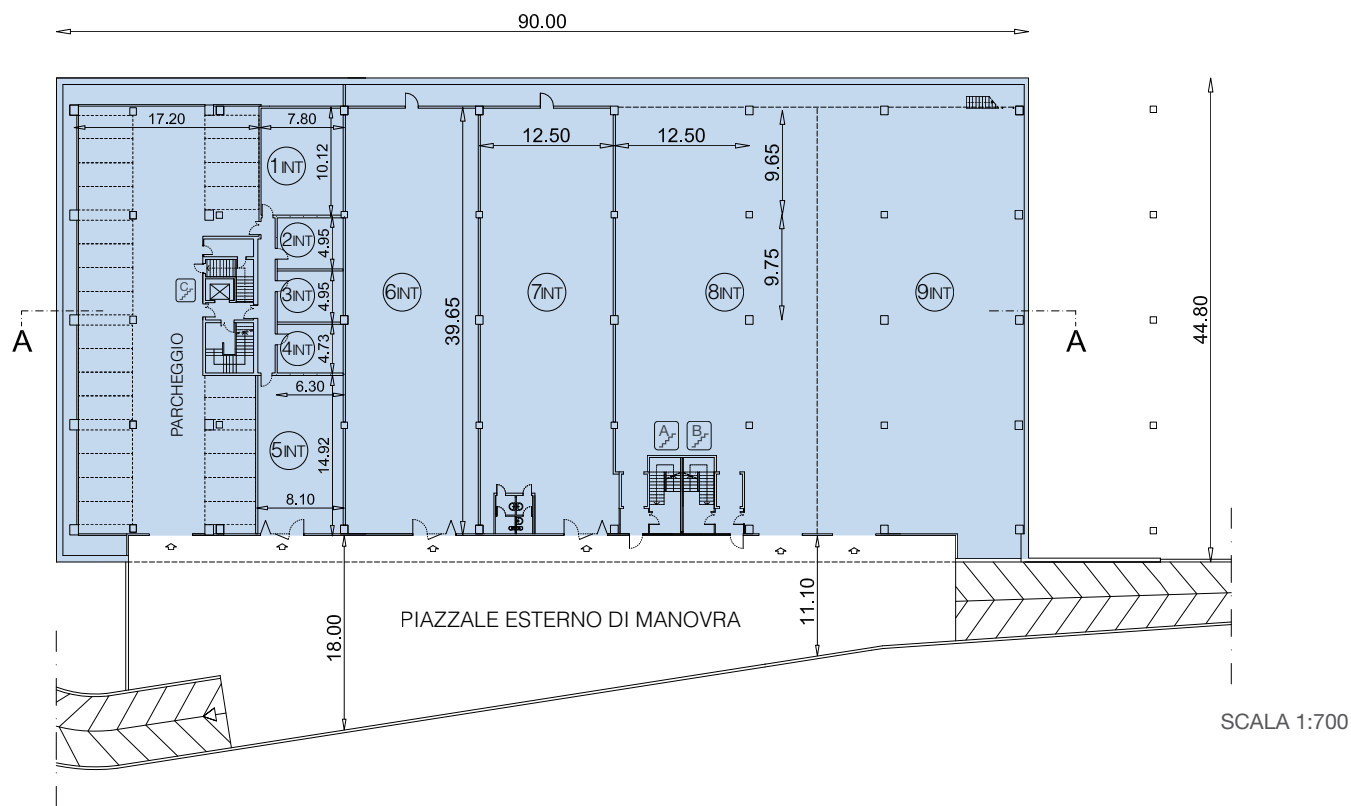
## Distanze

1	ml	36,85
2	ml	16,10
3	ml	7,85
4	ml	25,00
5	ml	11,15
6	ml	26,30

## Dati intervento

Sup. Lotto	mq 12.426 ca.
Sup. Edificio	mq 9.116,64
Altezza utile piano interrato	ml 5,70
Altezza utile piano terra	var. ml 4,30 - 6,30
Altezza utile piano primo e secondo	ml 3,06
Numero parcheggi	124

# Pianta Piano Interrato

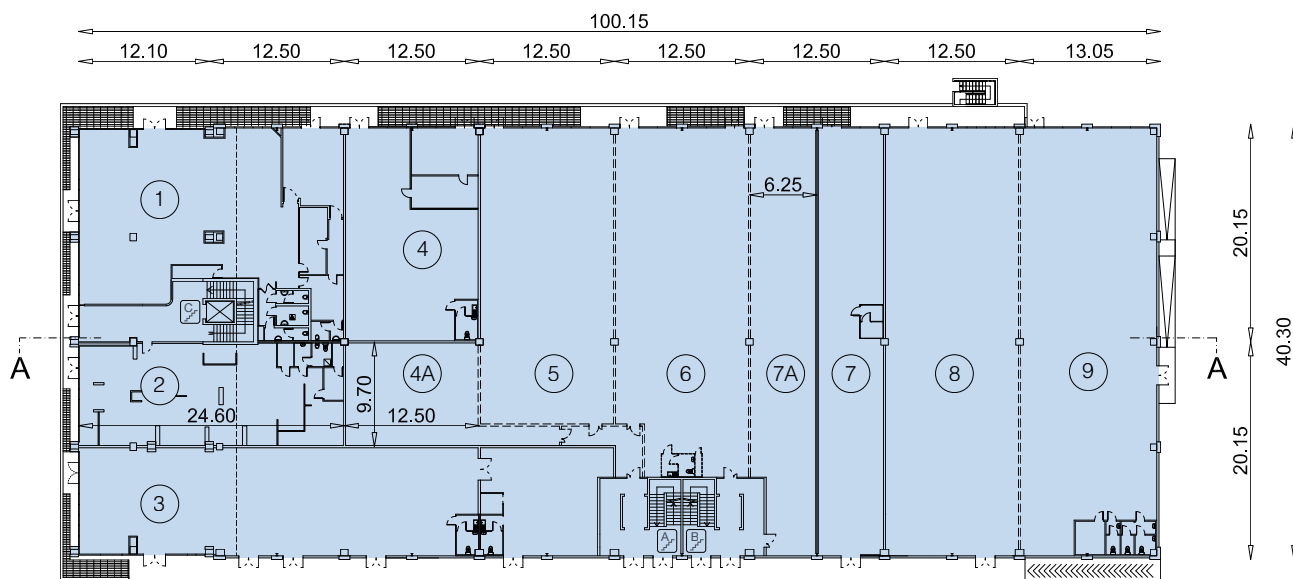


<b>Park int.</b>	Parch. interrato	mq	765,64	
	Pensilina	mq	29,11	
	Ripostiglio interrato	mq	9,22	<b>mq 803,94</b>
<b>1int</b>	Magazzino	mq	78,94	
	Millesimi vari	mq	7,29	<b>mq 86,23</b>
<b>2int</b>	Magazzino	mq	31,19	
	Millesimi vari	mq	2,88	<b>mq 34,07</b>
<b>3int</b>	Magazzino	mq	31,19	
	Millesimi vari	mq	2,88	<b>mq 34,07</b>
<b>4int</b>	Magazzino	mq	29,80	
	Millesimi vari	mq	2,75	<b>mq 32,55</b>
<b>5int</b>	Magazzino	mq	120,85	
	Millesimi vari	mq	11,17	
	Pensilina	mq	19,85	<b>mq 151,87</b>

<b>6int</b>	Magazzino	mq	495,63	
	Via di fuga	mq	34,56	
	Pensilina	mq	30,63	<b>mq 560,81</b>
<b>7int</b>	Magazzino	mq	498,80	
	Via di fuga	mq	34,78	
	Pensilina	mq	30,63	<b>mq 564,21</b>
<b>8int</b>	Magazzino	mq	666,67	
	Via di fuga	mq	46,49	
	Pensilina	mq	15,44	<b>mq 728,60</b>
<b>9int</b>	Magazzino	mq	791,70	
	Via di fuga	mq	55,21	
	Pensilina	mq	31,36	<b>mq 878,27</b>
<b>Totale</b>				<b>mq 3.874,62</b>



# Pianta Piano Terra



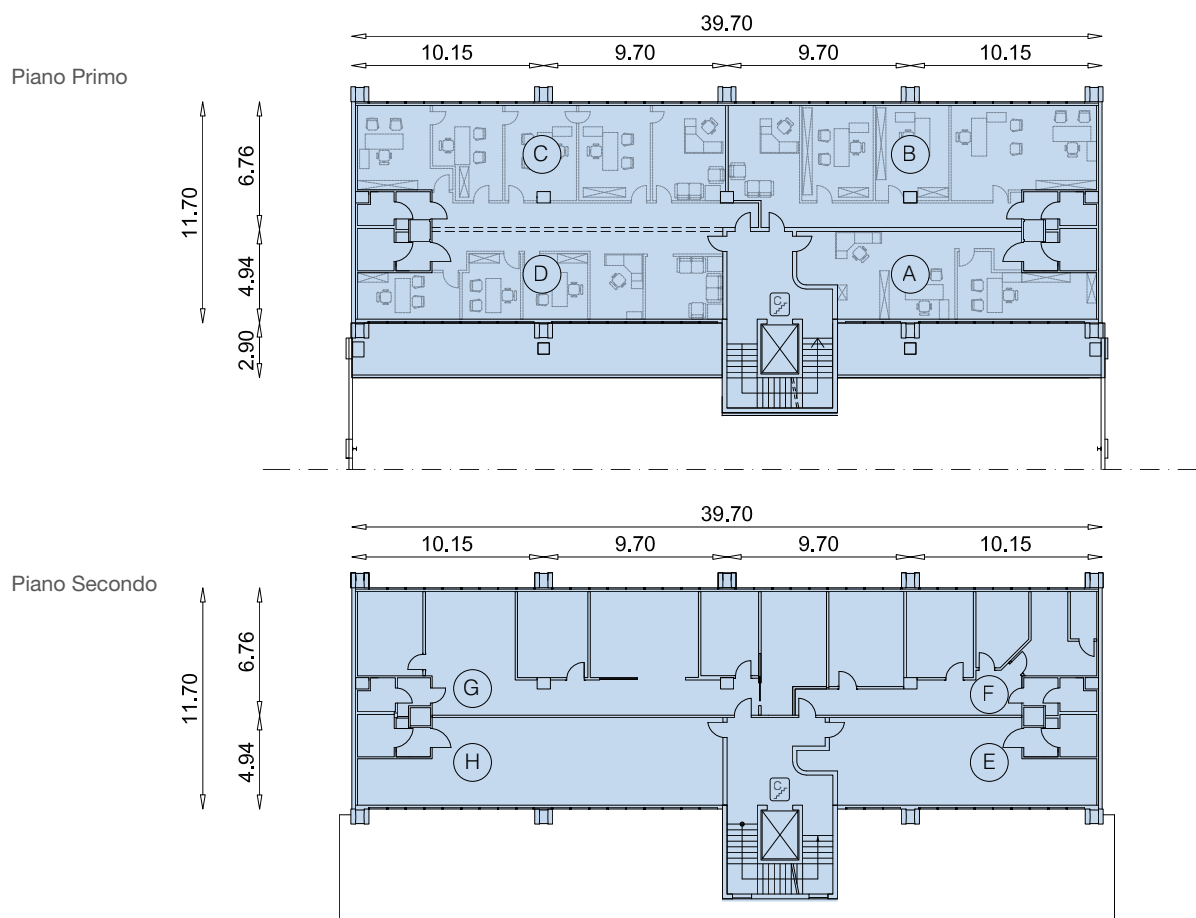
SCALA 1:700

1	Piano terra	mq	416,17	<b>mq</b>	<b>416,17</b>
2	Piano terra	mq	236,57		
	Millesimi vari	mq	27,06	<b>mq</b>	<b>263,63</b>
3	Piano terra	mq	498,37	<b>mq</b>	<b>498,37</b>
4	Piano terra	mq	250,00	<b>mq</b>	<b>250,00</b>
4A	Piano terra	mq	136,25		
	Millesimi vari	mq	20,71	<b>mq</b>	<b>156,96</b>
5	Piano terra	mq	346,25		
	Millesimi vari	mq	52,63	<b>mq</b>	<b>398,88</b>

6	Piano terra	mq	394,37		
	Millesimi vari	mq	128,41	<b>mq</b>	<b>522,78</b>
7	Piano terra	mq	250,00	<b>mq</b>	<b>250,00</b>
7A	Piano terra	mq	239,26		
	Millesimi vari	mq	41,57	<b>mq</b>	<b>280,83</b>
8	Piano terra	mq	500,00	<b>mq</b>	<b>500,00</b>
9	Piano terra	mq	516,00	<b>mq</b>	<b>516,00</b>
<b>Totale</b>				<b>mq</b>	<b>4.053,62</b>



## Pianta Piano Primo e Secondo

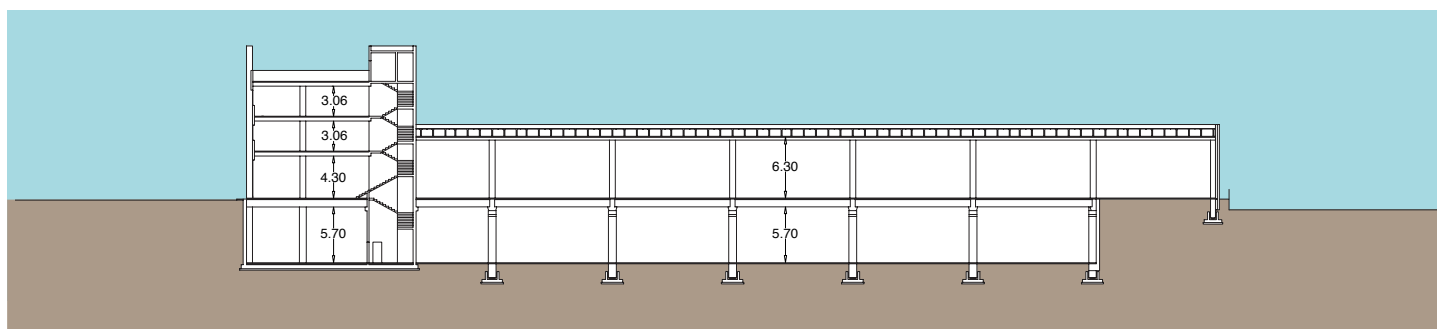


SCALA 1:400

<b>A</b>	Piano primo	mq	76,67	
	Terrazza	mq	41,41	
	Millesimi vari	mq	13,26	<b>mq 131,34</b>
<b>B</b>	Piano primo	mq	131,77	
	Millesimi vari	mq	22,80	<b>mq 154,57</b>
<b>C</b>	Piano primo	mq	136,59	
	Millesimi vari	mq	23,64	<b>mq 160,23</b>
<b>D</b>	Piano primo	mq	97,66	
	Terrazza	mq	57,65	
	Millesimi vari	mq	16,89	<b>mq 172,20</b>

<b>E</b>	Piano secondo	mq	73,57	
	Millesimi vari	mq	22,62	<b>mq 96,19</b>
<b>F</b>	Piano secondo	mq	101,14	
	Millesimi vari	mq	31,02	<b>mq 132,16</b>
<b>G</b>	Piano secondo	mq	167,22	
	Millesimi vari	mq	48,51	<b>mq 215,73</b>
<b>H</b>	Piano secondo	mq	97,66	
	Millesimi vari	mq	28,32	<b>mq 125,98</b>
<b>Totale</b>				<b>mq 1.188,40</b>

## Sezioni



SEZIONE A-A

# ***Sogeicom***

Property Facility Management

## ***Sogeicom***

Via Feltrina, 256 - 31100 Treviso (TV)  
Tel. 0422 | 299311 Fax 0422 | 431860  
info@sogeicom.it - www.sogeicom.it

immobili realizzati da:

***Basso Cav. Angelo***  
COSTRUZIONI GENERALI

[www.costruzionigeneralibasso.it](http://www.costruzionigeneralibasso.it) - [info@costruzionigeneralibasso.it](mailto:info@costruzionigeneralibasso.it)