

Veneto

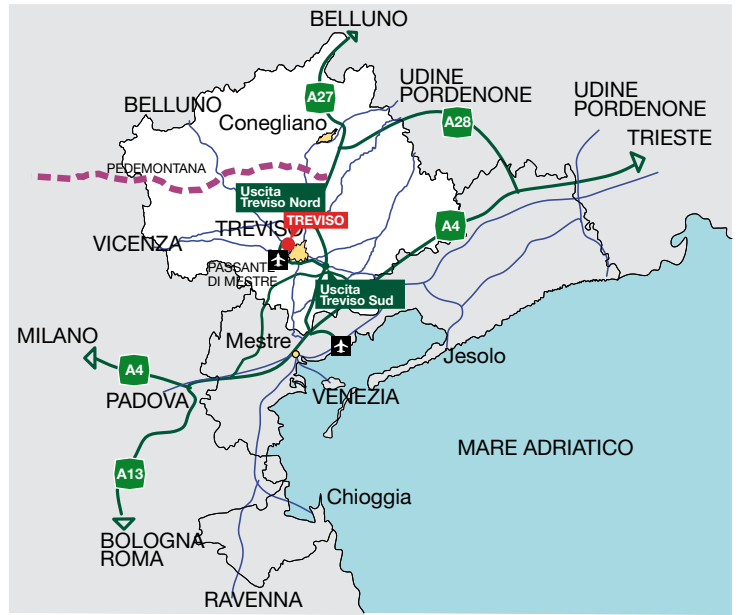
TREVISO

“VIA FELTRINA 198”

DIREZIONALE - INDUSTRIALE - ARTIGIANALE



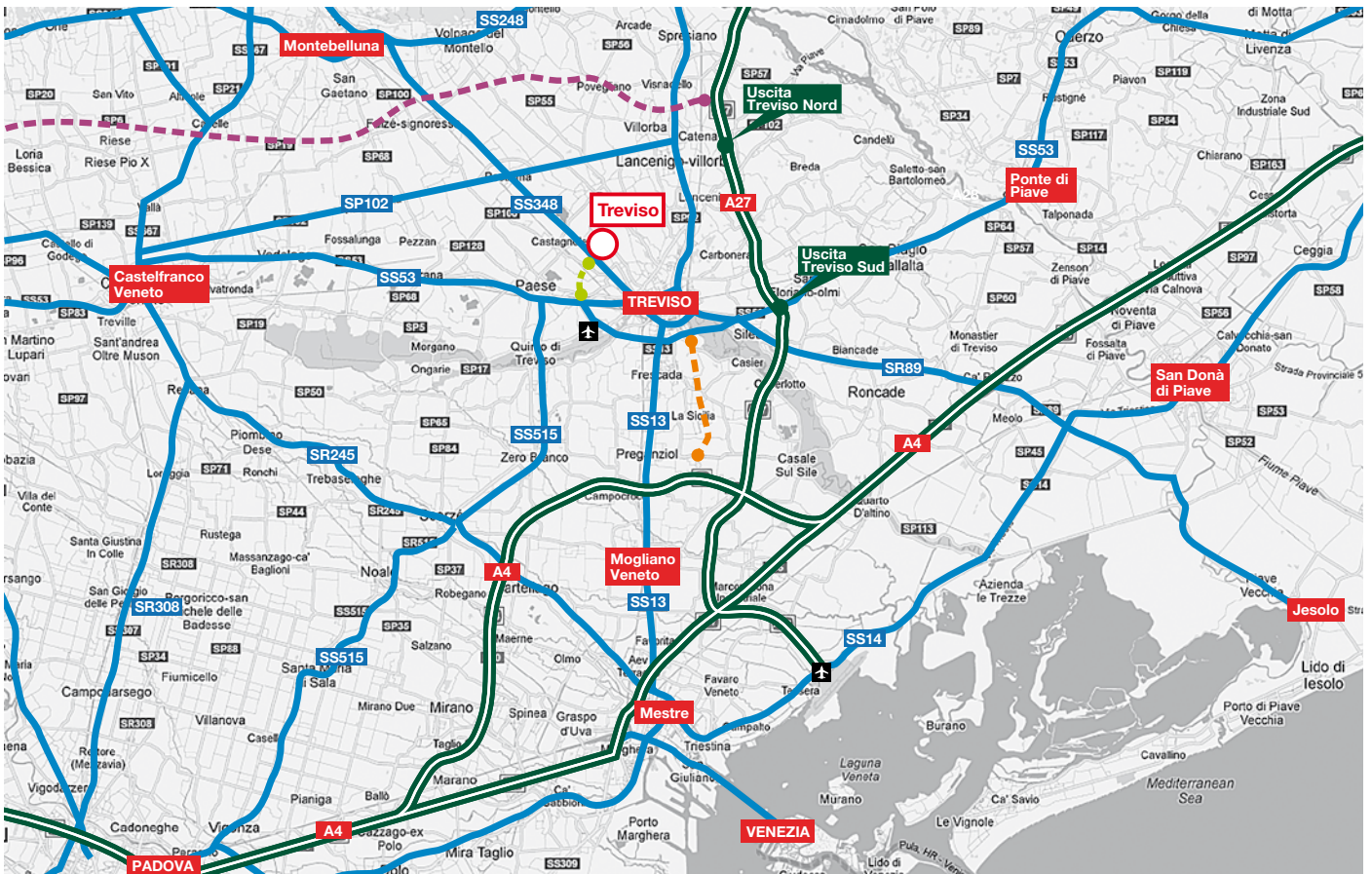
Ubicazione



Comune di Treviso

- lungo la SR348 Feltrina, asse di collegamento Treviso-Feltre
- a ca. 10 km. dal casello di Treviso Nord Autostrada A27
- a ca. 10 km. dal casello di Treviso Sud Autostrada A27
- fronte allacciamento futura Tangenziale Est di Treviso
- a ca. 10 km da futura Pedemontana Veneta

Viabilità Provinciale



--- Tracciato nuova Pedemontana Veneta
 --- Tracciato nuova tangenziale Est di Treviso
 --- Tracciato nuovo Terraglio Est

Viabilità Locale



— Tracciato della nuova tangenziale EST — — Tracciato di collegamento con Viale Europa — Tangenziale Sud

Descrizione generale

L'immobile è ubicato nel comune di Treviso, in una posizione strategica data l'accessibilità immediata alla Via Feltrina, principale arteria della provincia che collega Treviso a Montebelluna e il bellunese.

La viabilità circostante, muterà fortemente, quando verranno realizzate la Nuova Tangenziale Est di Treviso, che collegherà la zona nord-ovest alla zona

est della città, e la Nuova Pedemontana Veneta che collegherà Montecchio Maggiore (VI) e Spresiano (TV), interconnettendosi con le autostrade A4, A31 e A27.

I locali, destinati ad uso deposito, magazzino o produzione, sono ideali per quelle aziende che necessitano del costante controllo della temperatura, che potrà essere gestita tramite l'impianto

di condizionamento di cui è dotato.

La struttura è munita di uffici di ampie dimensioni; sono ubicati al piano terra ed al piano primo, e dotati di ottime finiture, impianti elettrici, caldo-freddo e linea dati.

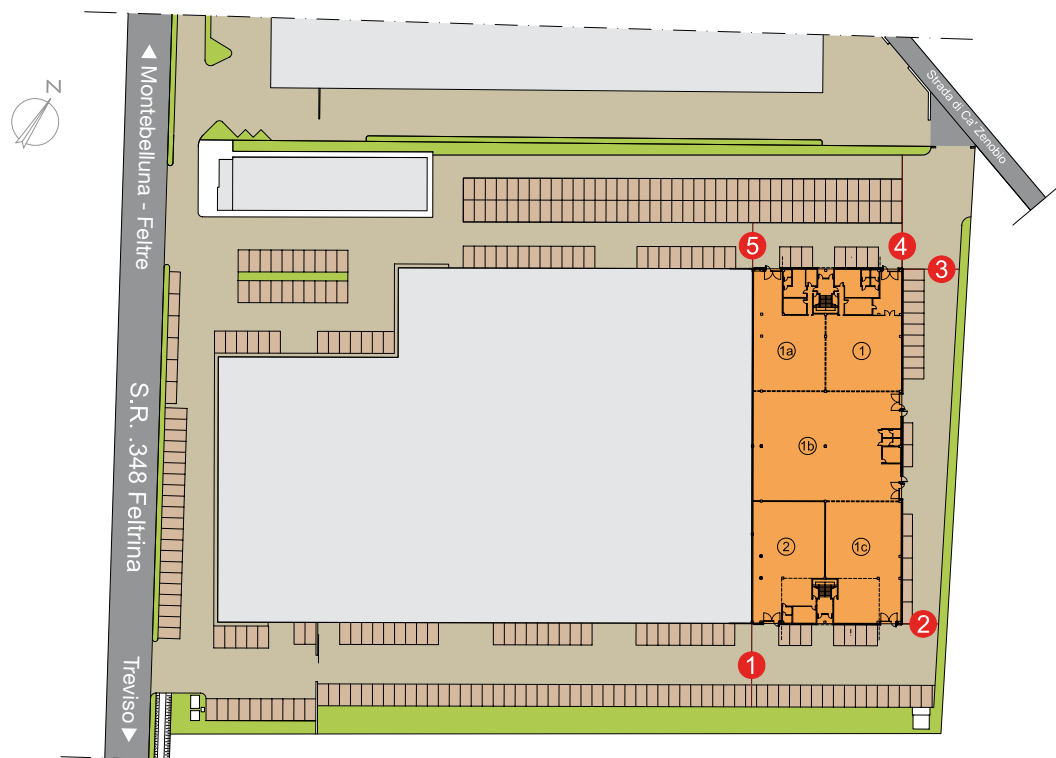
La presenza - attorno all'intero perimetro dell'edificio - dei piazzali recintati ed illuminati, consente il facile transito di mezzi di grandi dimensioni.



IMMOBILE DIREZIONALE INDUSTRIALE ARTIGIANALE

Progetto

Planimetria Generale



 Immobili disponibili




Distanze

1	ml	19,00
2	ml	8,50
3	ml	13,00
4	ml	26,00
5	ml	10,50

Dati intervento

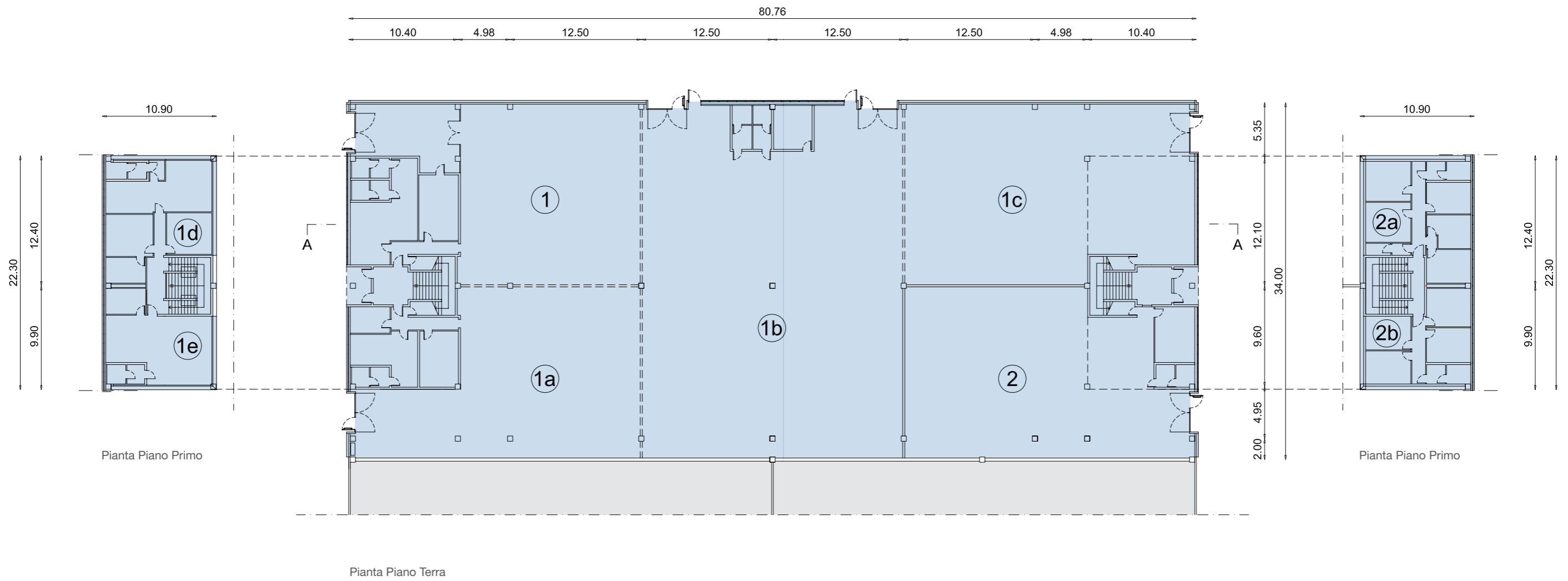
S. Edificio	mq 3.300 ca.
Altezza utile	ml 6,30



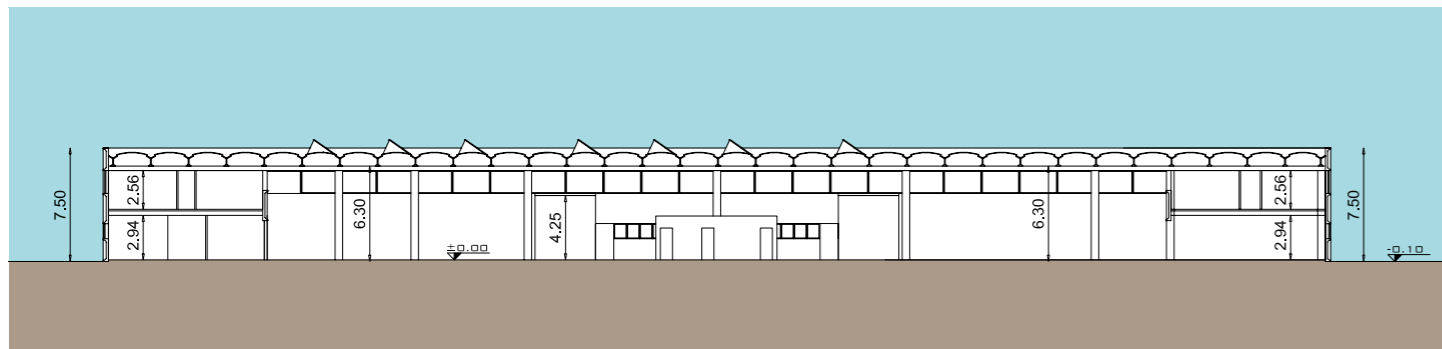
 Intervento Immobiliare
 Viabilità di Progetto
 S.R. 348 Feltrina

Pianta

SCALA 1:400



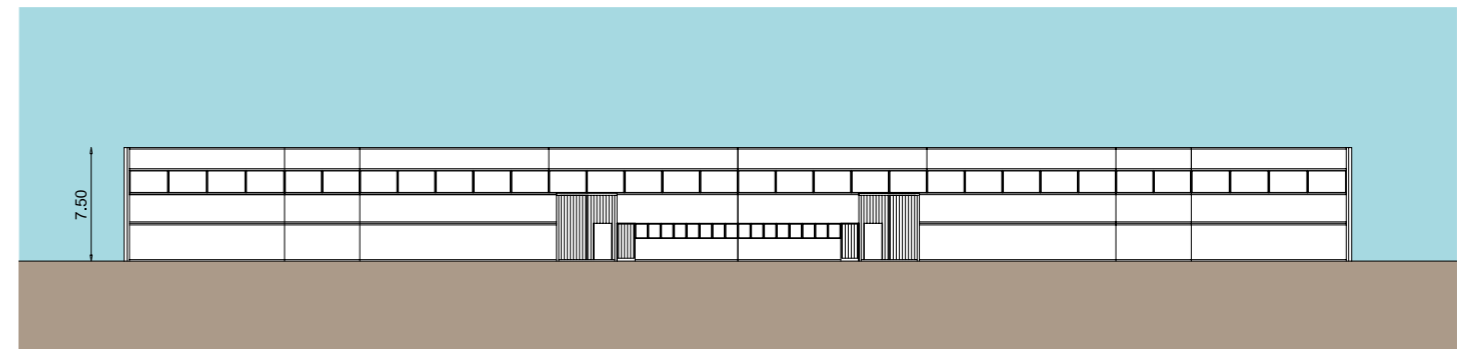
Sezione



SEZIONE A-A

SCALA 1:500

Prospetto



PROSPETTO TIPO

SCALA 1:500

Dimensioni Fabbricato

1	Magazzino	Mq	368,62		
	Ufficio/servizi	Mq	111,34		
	Vano Scala P.T.	Mq	13,25	Mq	493,21
1A	Magazzino	Mq	358,69		
	Ufficio/servizi	Mq	90,39		
	Vano Scala P.T.	Mq	12,40	Mq	461,48
1B	Magazzino	Mq	855,00		
	Ufficio/servizi	Mq	36,05	Mq	891,05
1C	Magazzino	Mq	479,96	Mq	479,96
1D	Ufficio P1°	Mq	115,86		
	Vano Scala P.T.	Mq	3,20		
	Vano Scala P.1°	Mq	21,26	Mq	140,32

1E	Ufficio P1°	Mq	88,61		
	Vano Scala P.T.	Mq	2,45		
	Vano Scala P.1°	Mq	16,26	Mq	107,32
2	Magazzino	Mq	415,29		
	Ufficio/servizi	Mq	33,79	Mq	449,08
2A	Ufficio P1°	Mq	117,12		
	Vano Scala P.T.	M.	17,70		
	Vano Scala P.1°	Mq	19,80	Mq	154,62
2B	Ufficio P1°	Mq	89,87		
	Vano Scala P.T.	Mq	13,59		
	Vano Scala P.1°	Mq	15,20	Mq	118,66
Totale				Mq	3.295,70

