

Veneto



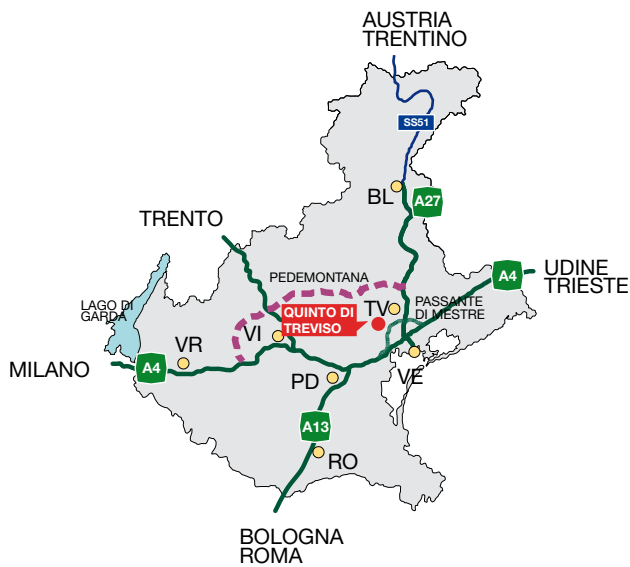
QUINTO DI TREVISO (TV) "VIA MATTEI"

INDUSTRIALE - ARTIGIANALE



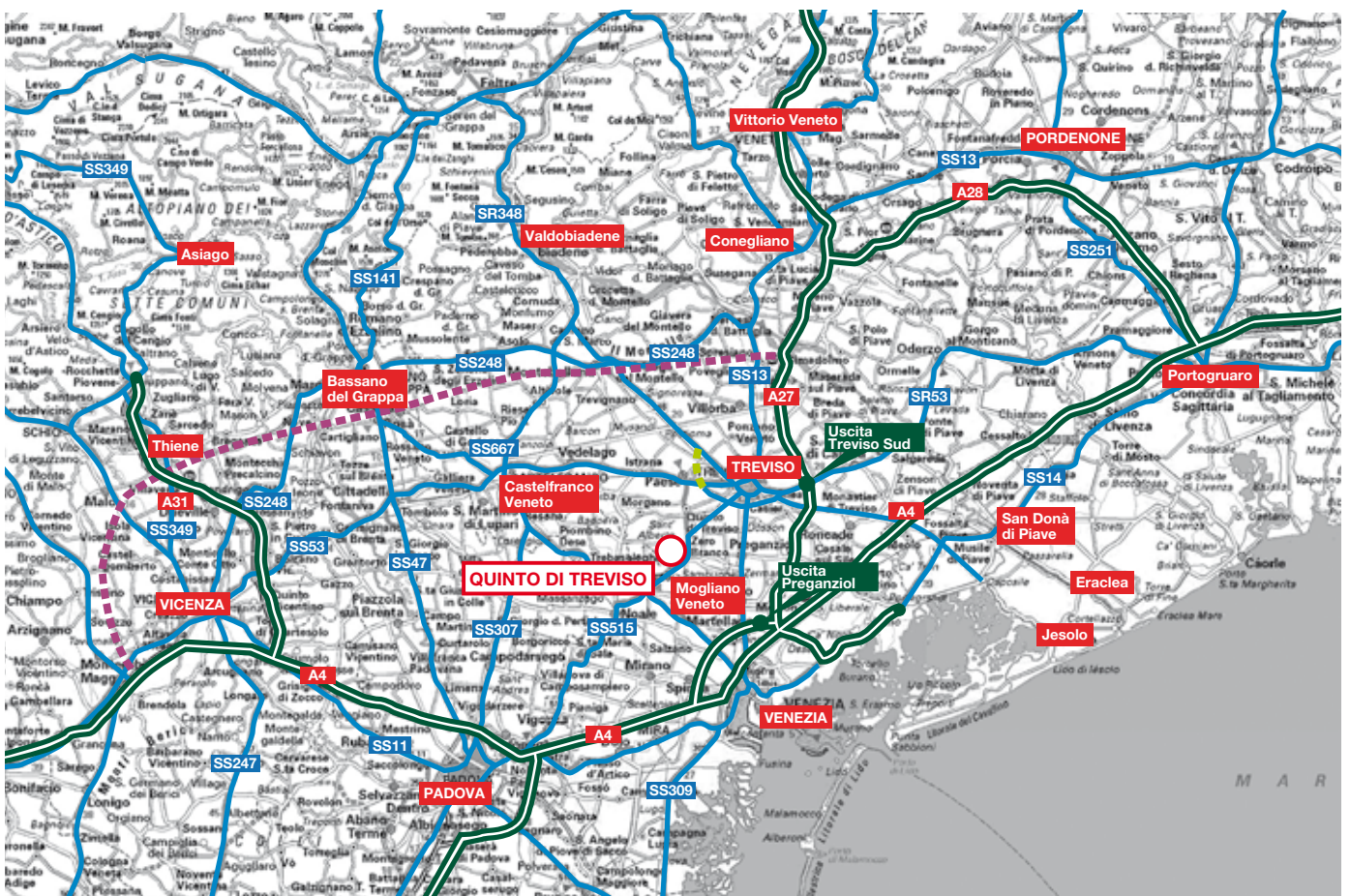
QUINTO DI TREVISO (TV)

Ubicazione



- Comune di Quinto di Treviso (TV)
- lungo la SS 515 Noalese
 - a ca. 6 km dalla tangenziale di Treviso
 - a ca. 15 km dal casello di Treviso Sud Autostrada A27
 - a ca. 12 km dal casello di Preganziol Autostrada A4

Viabilità Provinciale



----- Tracciato della nuova Pedemontana Veneta
 ----- Nuova tangenziale Est di Treviso

IMMOBILE INDUSTRIALE ARTIGIANALE

Progetto

Planimetria Generale



 Immobili disponibili

Distanze

1	ml 14,00
2	ml 5,30
3	ml 11,90
4	ml 10,30
5	ml 10,30
6	ml 13,80
7	ml 10,30

Dati intervento

Sup. Area	mq 9.200 ca.
Sup. Edifici	Edificio 1 mq 2.560 ca. Edificio 2 mq 2.630 ca.
Altezza utile	Edificio 1 ml 6,25 Edificio 2 ml 5,55

Descrizione generale

Gli immobili di Via Mattei, nascono con l'intento di accogliere attività artigianali e produttive, di piccole e medie dimensioni, in una Zona Industriale ubicata a pochi minuti da Treviso. L'accesso immediato alla prospiciente SS 515 "Via Noalese" – che collega Treviso a Padova – e la vicinanza alla Tangenziale di Treviso, fanno sì che la zona sia contesa da aziende che necessitano di facile mobilità nelle province limitrofe.



I fabbricati sono realizzati in un'area di 9.200 mq ca. e sono caratterizzati dagli ampi piazzali illuminati e recintati, idonei allo stoccaggio delle merci e per lo stazionamento dei mezzi. I due accessi all'area, garantiscono la facile

movimentazione di mezzi di trasporto di grandi dimensioni. Per chi ne avesse la necessità, vi è la possibilità di usufruire di unità munite di aree recintate ad uso privato.

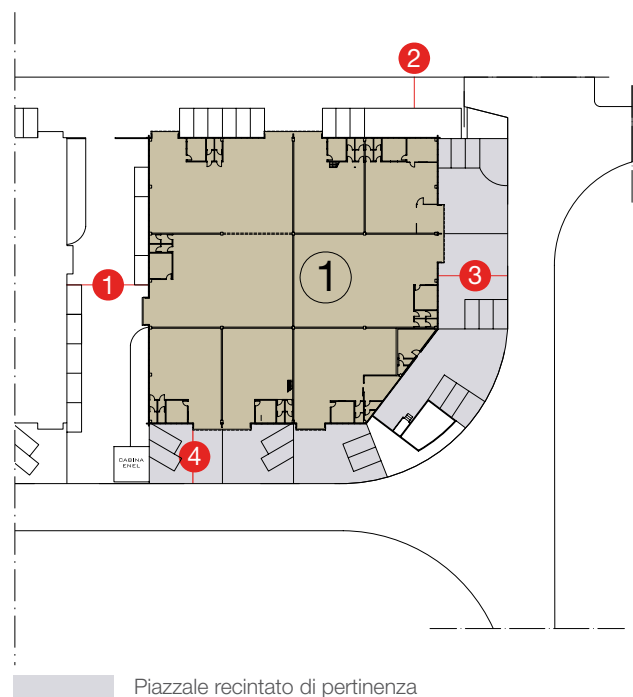
IMMOBILE INDUSTRIALE ARTIGIANALE

FABBRICATO 1



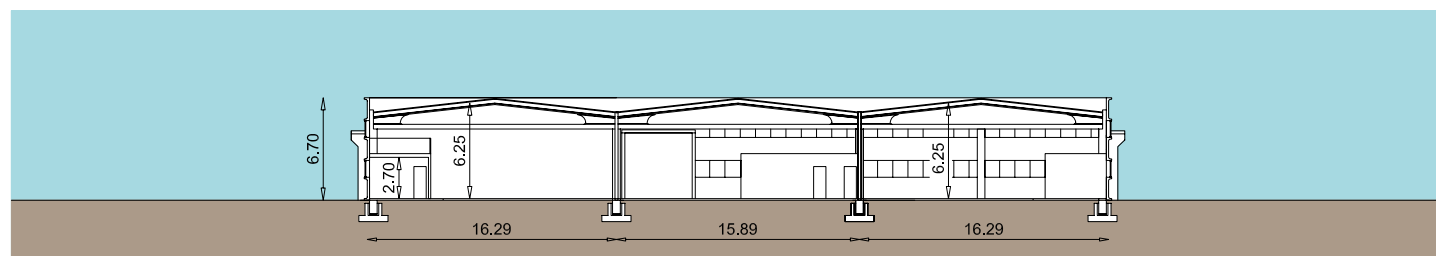
Distanze

1	ml 14,00
2	ml 5,30
3	ml 11,90
4	ml 10,30



Sezioni

SEZIONE A-A



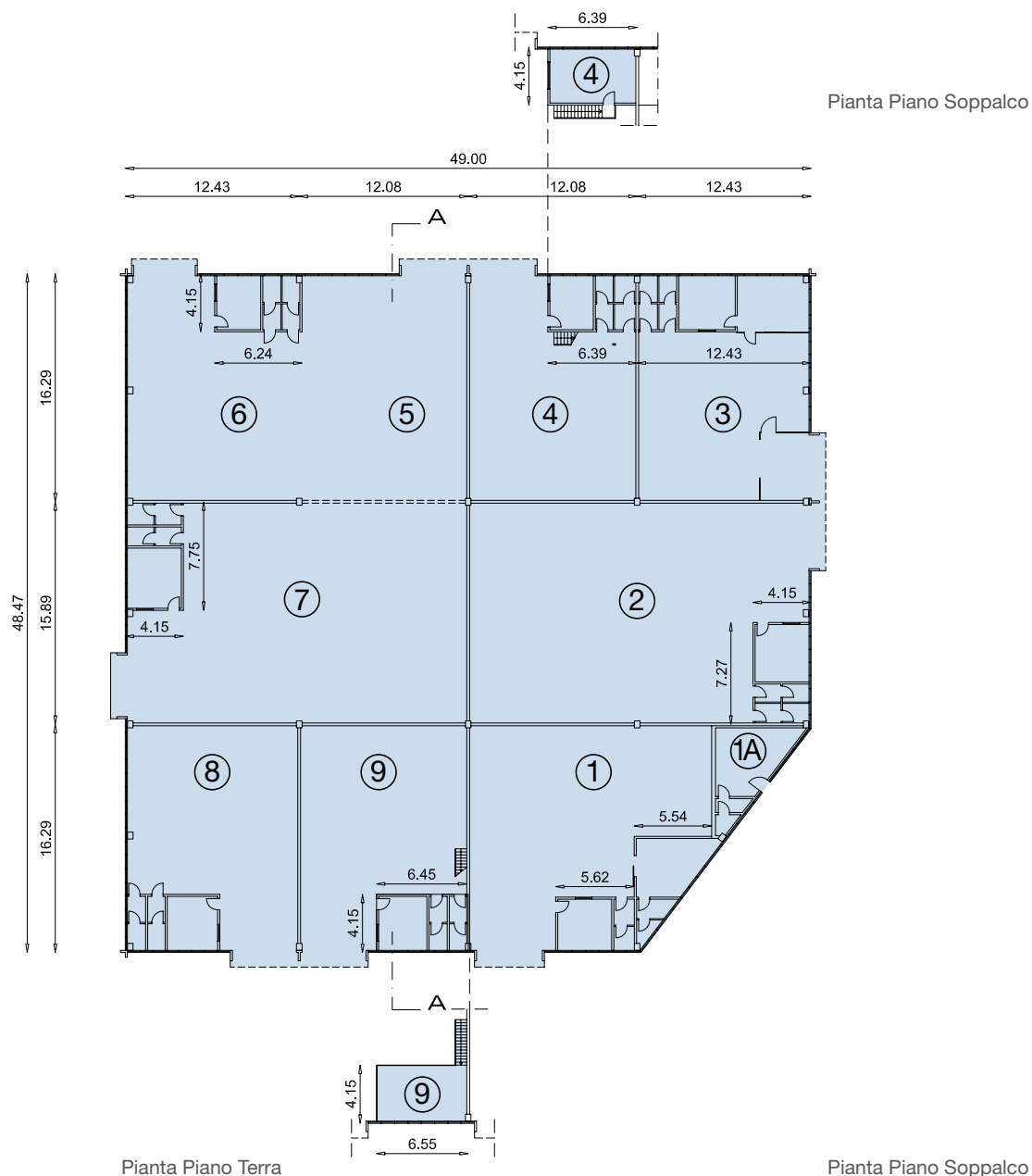
Dimensioni Fabbricato

1	Magazzino	Mq	274,00		
	Ufficio e Servizi	Mq	30,03	Mq	304,03
1A	Magazzino	Mq	32,70		
	Ufficio e Servizi	Mq	6,30	Mq	39,00
2	Magazzino	Mq	394,49		
	Ufficio e Servizi	Mq	30,17	Mq	424,66
3	Magazzino	Mq	185,37		
	Ufficio e Servizi	Mq	51,96	Mq	237,33
4	Magazzino	Mq	175,44		
	Ufficio e Servizi	Mq	26,52		
	Soppalco	Mq	26,52	Mq	228,48

5-6	Magazzino	Mq	409,23		
	Ufficio e Servizi	Mq	25,90	Mq	435,13
7	Magazzino	Mq	394,25		
	Ufficio e Servizi	Mq	32,16	Mq	426,41
8	Magazzino	Mq	207,66		
	Ufficio e Servizi	Mq	28,01	Mq	235,67
9	Magazzino	Mq	174,78		
	Ufficio e Servizi	Mq	27,18		
	Soppalco	Mq	27,18	Mq	229,14
Totale				Mq	2.559,85

Pianta

SCALA 1:500

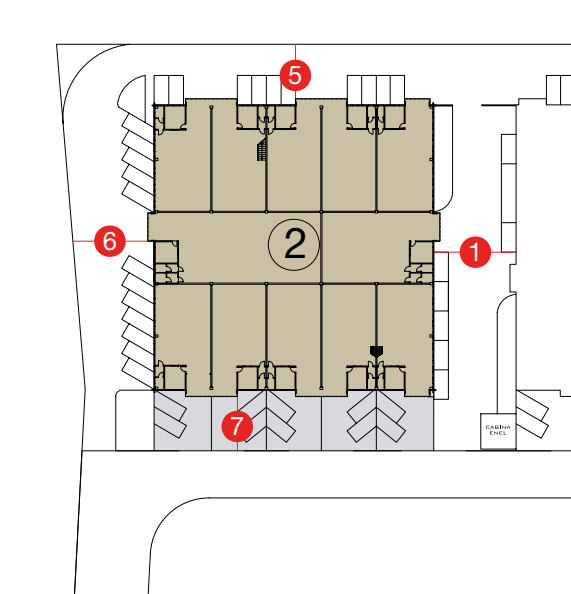


FABBRICATO 2



Distanze

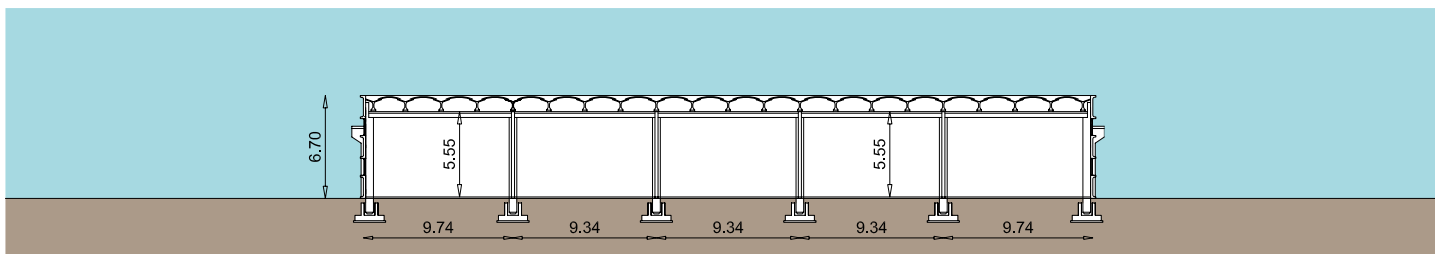
1	ml 14,00
5	ml 10,30
6	ml 13,80
7	ml 10,30



Piazzale recintato di pertinenza

Sezioni

SEZIONE A-A



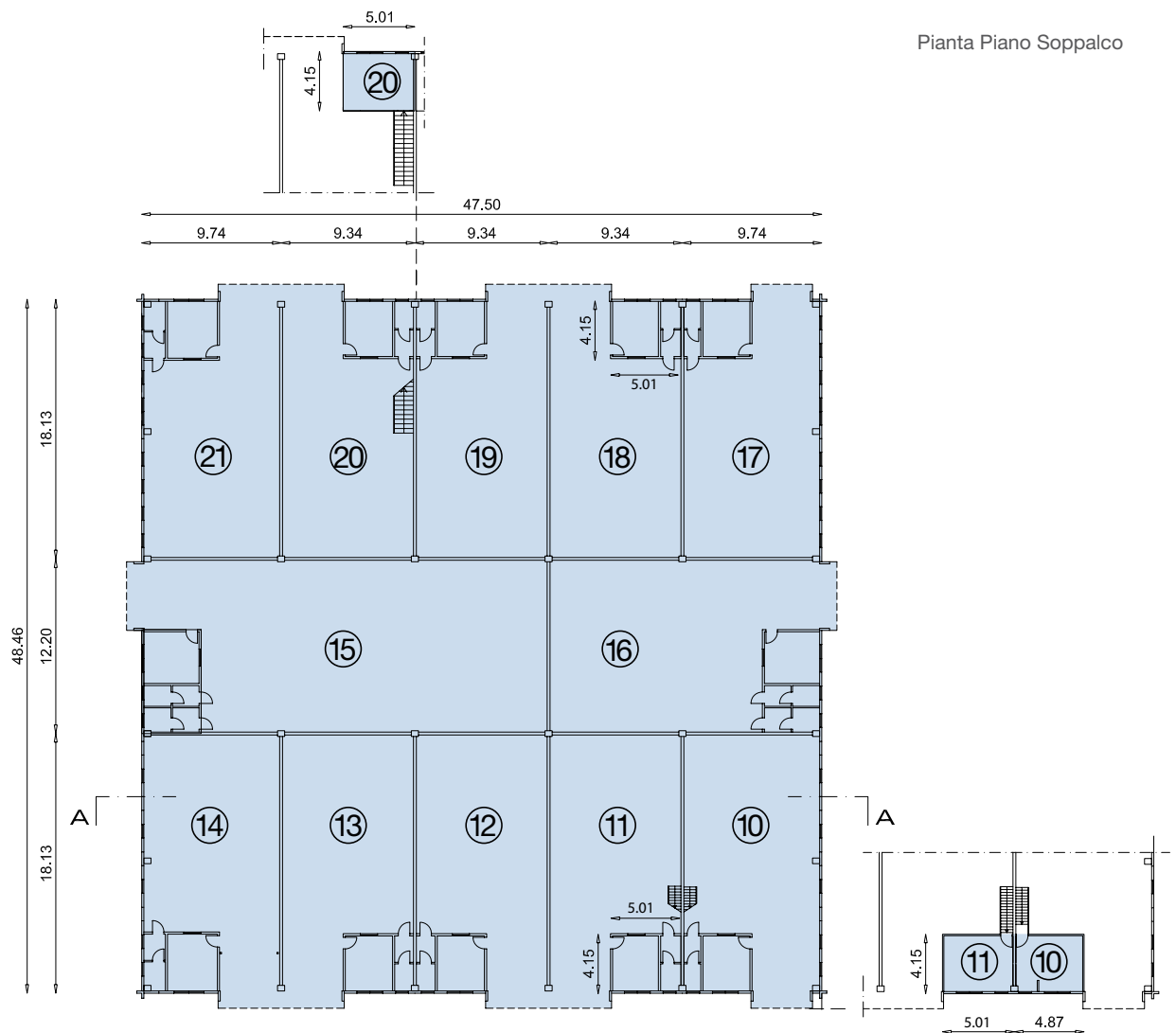
Dimensioni Fabbricato

10	Magazzino	Mq	160,90		
	Ufficio e servizi	Mq	20,21		
	Soppalco	Mq	20,21	Mq	201,32
11	Magazzino	Mq	153,16		
	Ufficio e servizi	Mq	20,79		
	Soppalco	Mq	20,79	Mq	194,74
12	Magazzino	Mq	173,95		
	Ufficio e servizi	Mq	20,79	Mq	194,74
13	Magazzino	Mq	173,95		
	Ufficio e Servizi	Mq	20,79	Mq	194,74
14	Magazzino	Mq	181,21		
	Ufficio e Servizi	Mq	23,19	Mq	204,40
15	Magazzino	Mq	351,76		
	Ufficio e Servizi	Mq	30,13	Mq	381,89

16	Magazzino	Mq	237,82		
	Ufficio e Servizi	Mq	30,13	Mq	267,95
17	Magazzino	Mq	181,11		
	Ufficio e Servizi	Mq	20,21	Mq	201,32
18	Magazzino	Mq	173,95		
	Ufficio e Servizi	Mq	20,79	Mq	194,74
19	Magazzino	Mq	173,95		
	Ufficio e Servizi	Mq	20,79	Mq	194,74
20	Magazzino	Mq	153,16		
	Ufficio e servizi	Mq	20,79		
	Soppalco	Mq	20,79	Mq	194,74
21	Magazzino	Mq	181,21		
	Ufficio e Servizi	Mq	23,19	Mq	204,40
Totale				Mq	2.629,72

Piante

SCALA 1:500



Pianta Piano Soppalco

Pianta Piano Terra

Pianta Piano Soppalco