

Emilia Romagna

Sogeicom

Property Facility Management

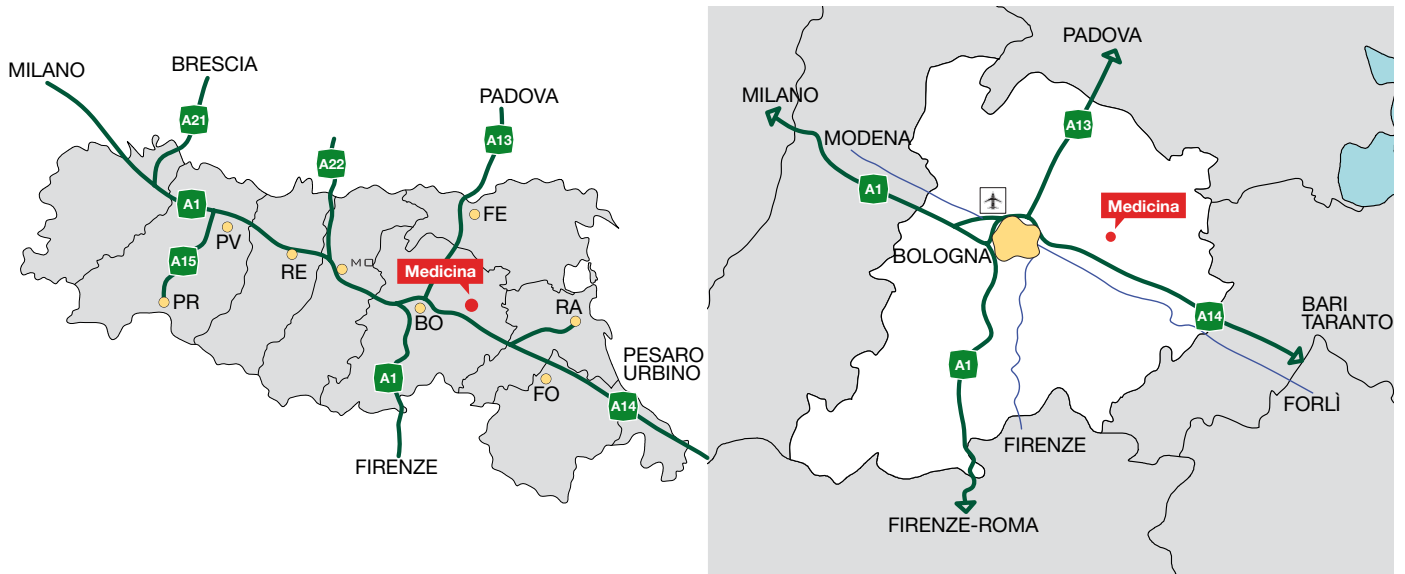
MEDICINA (BO)

INDUSTRIALE - ARTIGIANALE - LOGISTICA



MEDICINA (BO)

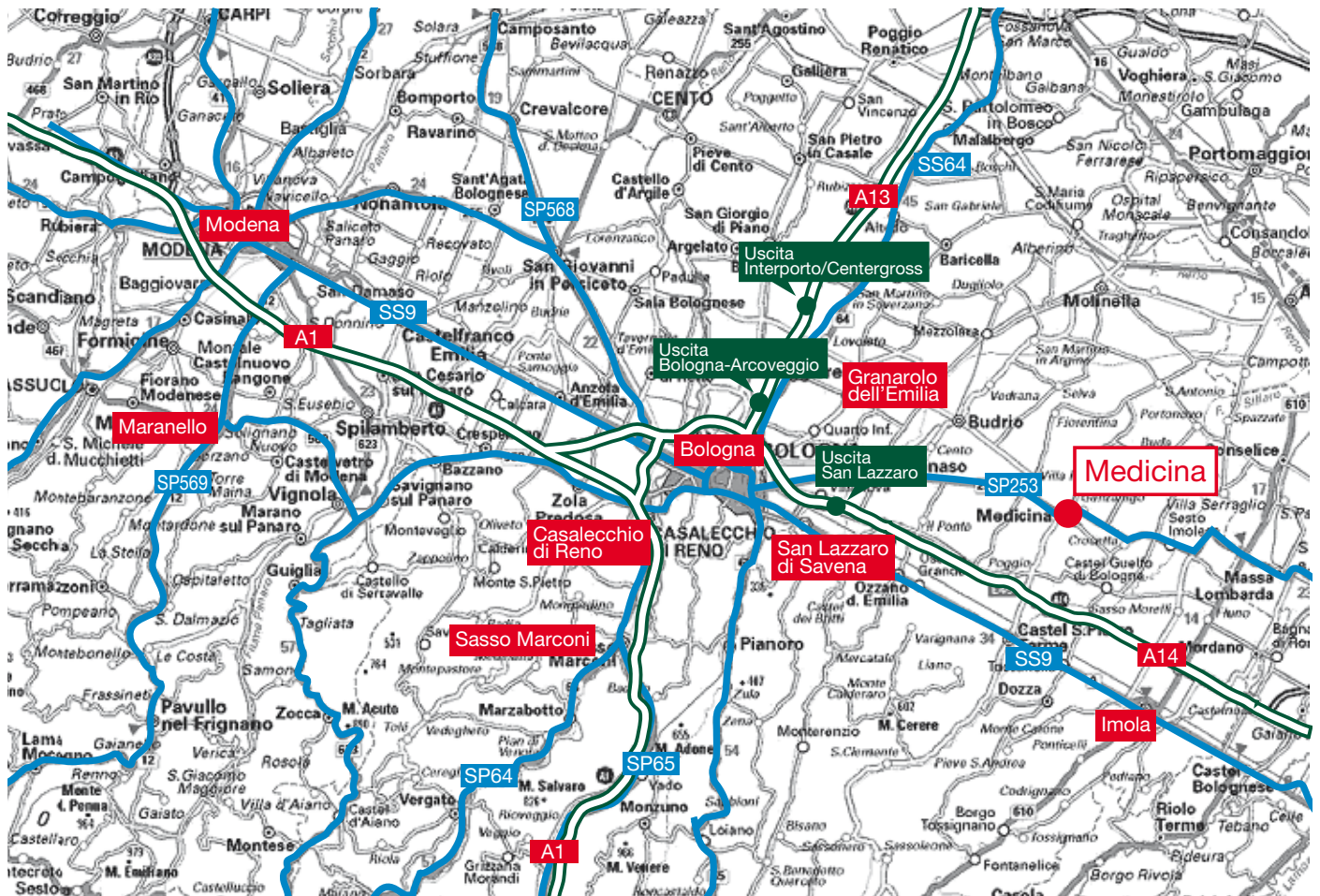
Ubicazione



Località Fossatone -
Comune di Medicina (BO)

- a circa 13 km dall'uscita della A14 BO-TA "Castel S. Pietro Terme"
- a circa 15 km dall'uscita della A14 BO-TA "Bologna S. Lazzaro"
- a circa km 25 dall'uscita della A13 BO-PD "Bologna-Interporto/Centergross"
- a circa 6 km dall'innesto con la S.P. 3 "Trasversale di Pianura"
- a circa 1 km dall'innesto con la S.P. 253 "San Vitale"

Viabilità Provinciale



Descrizione generale

Il polo industriale e logistico sorge nel cuore dell'Emilia Romagna, all'interno del bacino industriale compreso tra il capoluogo di regione ed Imola.

L'iniziativa coinvolge un'area polifunzionale di ben 36.100 mq, dove si svilupperà una superficie coperta complessivamente pari a 23.200 mq.

L'edificazione del progetto prevede il mantenimento di un elevato livello di flessibilità alle specifiche architettoniche e tecniche peculiari al singolo cliente, con la formula «chiavi in mano».

Direttamente al cuore del Paese: il nuovo polo imprenditoriale della provincia di Bologna.

Considerata la posizione baricentrica rispetto alla regione, la rilevanza dei distretti locali – agroalimentare, meccanica & automotive, biomedicale e tessile/calzaturiero - e del tessuto economico industriale regionale, l'area risulta idonea ad accogliere operatori industriali e logistici, offrendo, contemporaneamente depositi, magazzini e laboratori alle PMI ed all'artigianato locale.



Viabilità locale

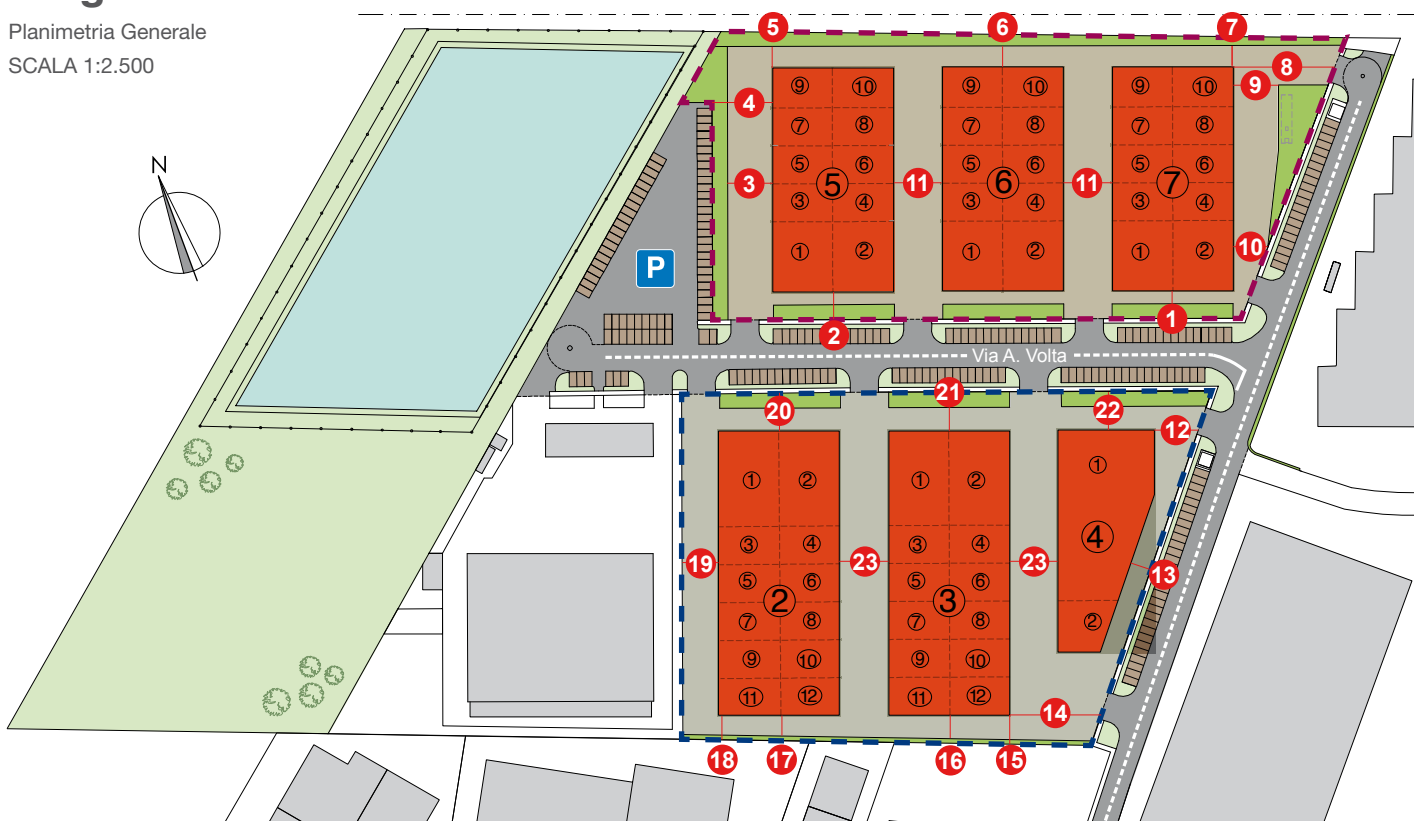


INDUSTRIALE ARTIGIANALE LOGISTICA

Progetto

Planimetria Generale

SCALA 1:2.500



Distanze

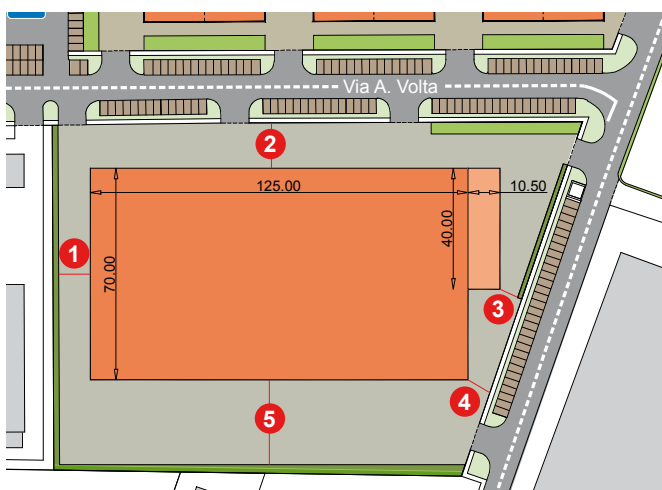
1	ml	4,55
2	ml	9,45
3	ml	15,00
4	ml	20,00
5	ml	7,15
6	ml	7,05
7	ml	7,00
8	ml	33,85
9	ml	15,20
10	ml	11,50
11	ml	16,00
12	ml	14,90
13	ml	7,10
14	ml	29,95
15	ml	10,40
16	ml	8,45
17	ml	7,30
18	ml	8,30
19	ml	12,70
20	ml	12,40
21	ml	7,35
22	ml	12,45
23	ml	16,00

Dati intervento

Lotto 1 - - - - -	
Superficie	mq 18.059,00
Sup. fabb. 2	mq 4.745,46
Sup. fabb. 3	mq 4.745,46
Sup. fabb. 4	mq 2.172,32
H piano terra	var. ml 3,00-7,10
H piano primo	var. ml 3,15-3,65

Lotto 2 - - - - -	
Superficie	mq 18.038,00
Sup. fabb. 5	mq 3.850,12
Sup. fabb. 6	mq 3.850,12
Sup. fabb. 7	mq 3.850,12
H piano terra	var. ml 3,00-6,75
H piano primo	var. ml 3,15-3,25

Ipotesi layout logistico - Lotto 1



Dati

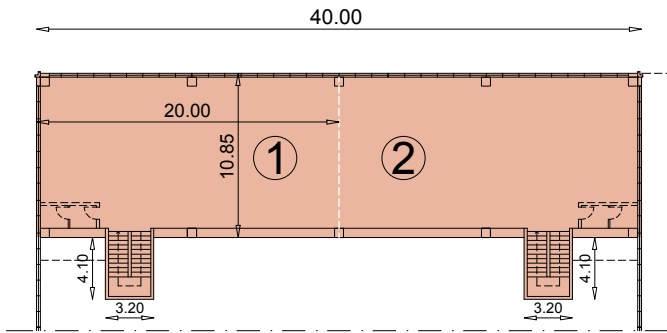
Sup. uso deposito	mq. 8.750,00
Sup. uso uffici	
P.T. mq.	420,00
P.P. mq.	420,00
Totale mq.	9.590,00
H. massima	ml.12,00

Distanze

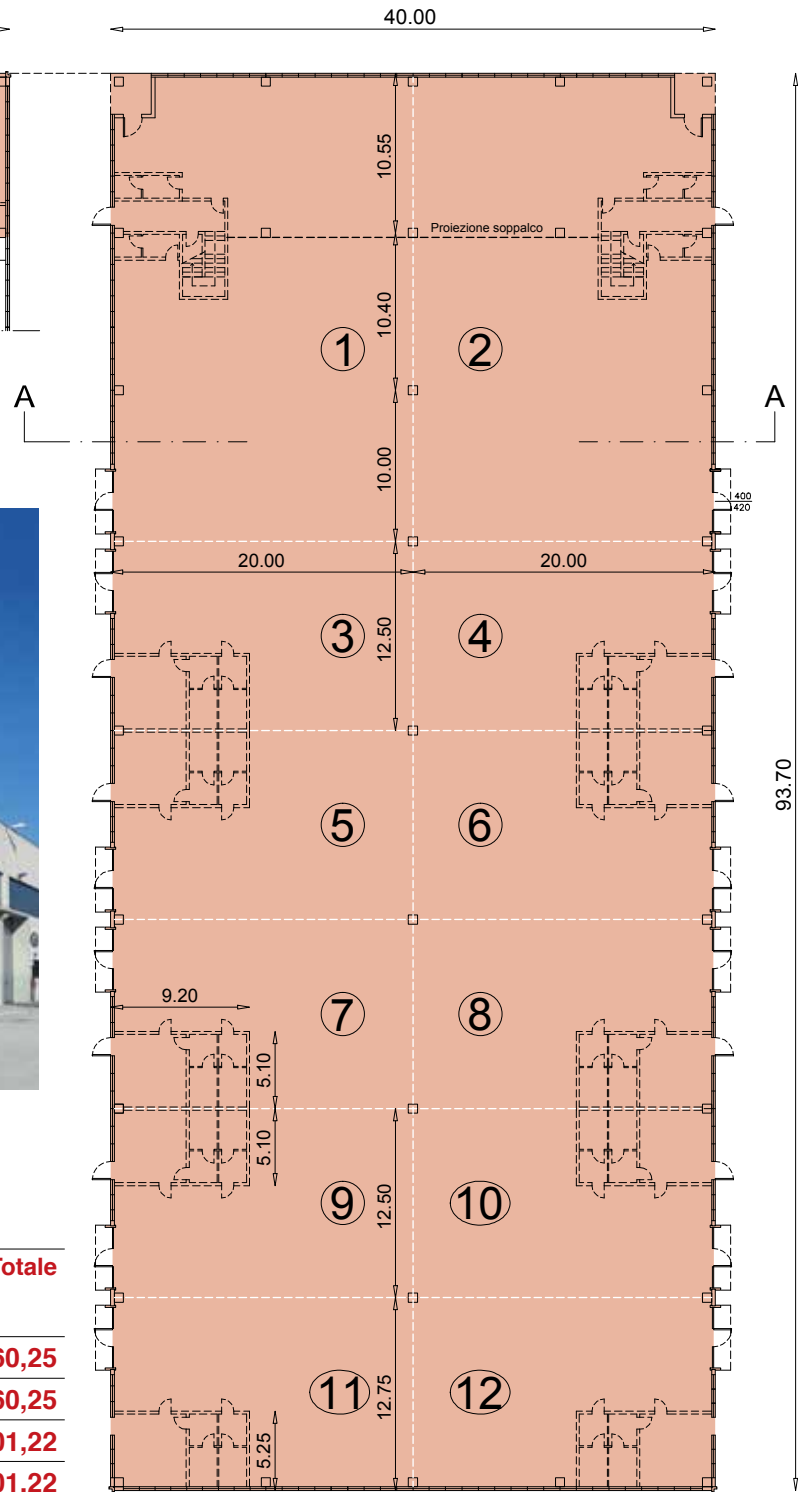
1	ml	10,00
2	ml	15,00
3	ml	7,90
4	ml	8,30
5	ml	28,00

Piante fabbricati 2-3

SCALA 1:500



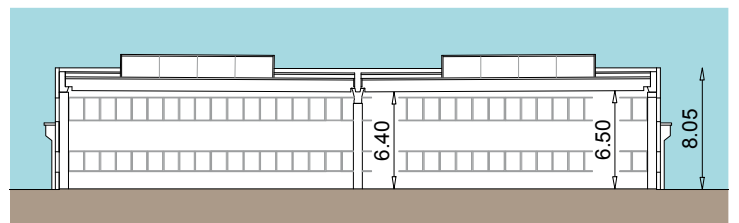
Piano Primo



Piano Terra

Superfici (mq)

Unità	Magazzino	Uffici/ servizi	Zona soppalco		Totale
			Piano T.	Piano 1°	
1	394,09	6,83	229,21	230,12	860,25
2	394,09	6,83	229,21	230,12	860,25
3	254,30	46,92			301,22
4	254,30	46,92			301,22
5	254,30	46,92			301,22
6	254,30	46,92			301,22
7	254,30	46,92			301,22
8	254,30	46,92			301,22
9	254,30	46,92			301,22
10	254,30	46,92			301,22
11	259,30	48,30			307,60
12	259,30	48,30			307,60
Totale					4.745,46

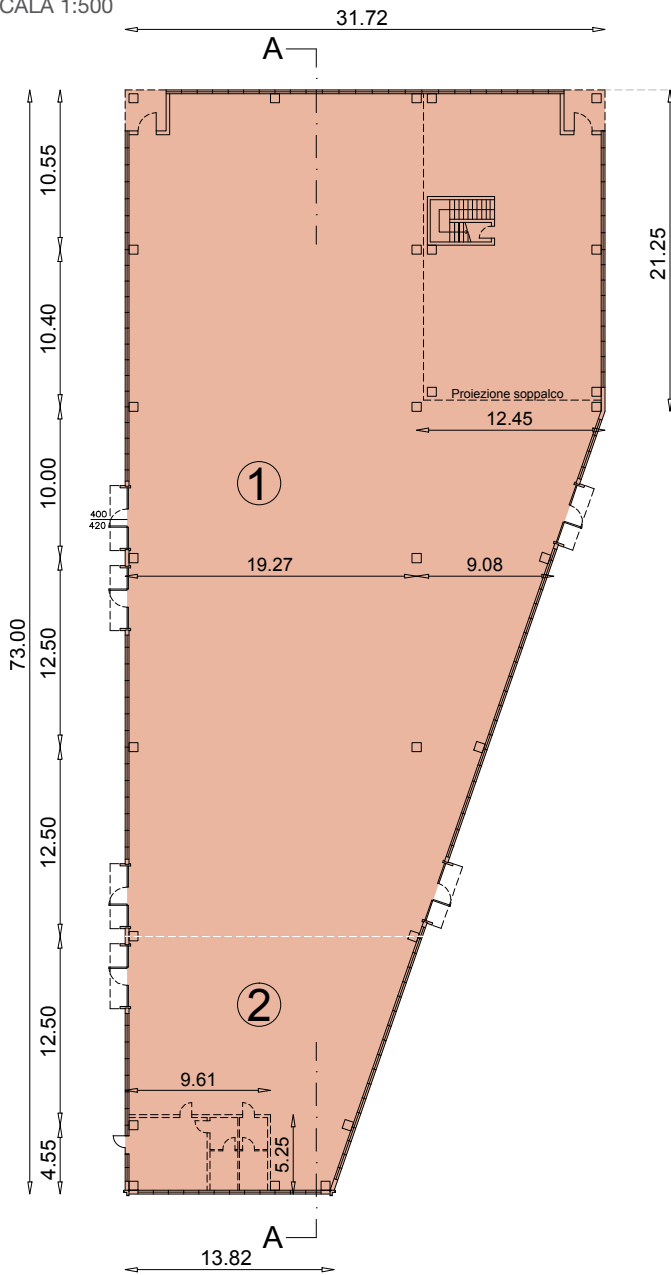


Sezione A-A

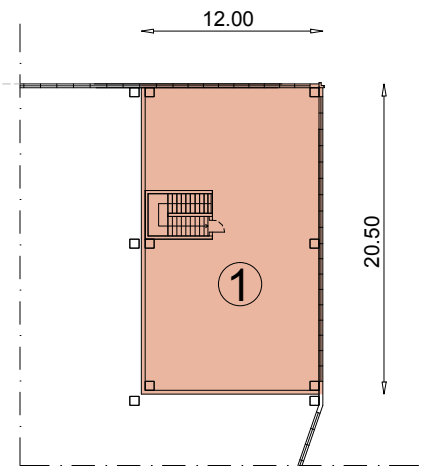
Scala 1:500

Piante fabbricato 4

SCALA 1:500



Piano Terra

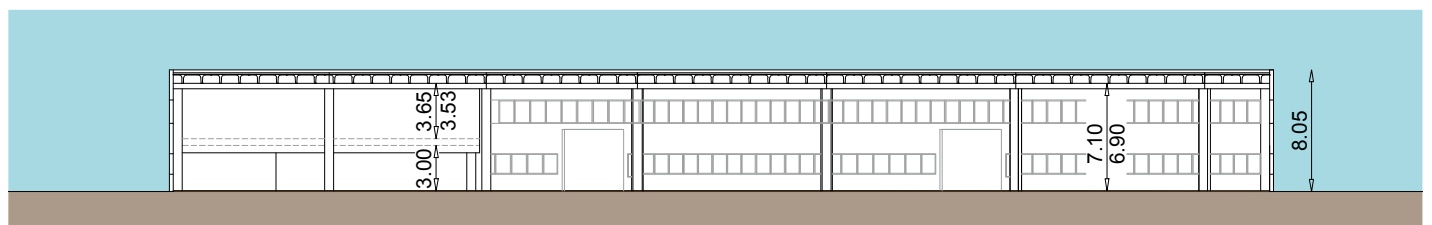


Piano Primo



Superfici (mq)

Unità	Magazzino	Uffici/ servizi	Zona soppalco		Totale
			Piano T.	Piano 1°	
1	1.340,92		246,00	246,00	1.832,92
2	288,95	50,45			339,40
Totale					2.172,32

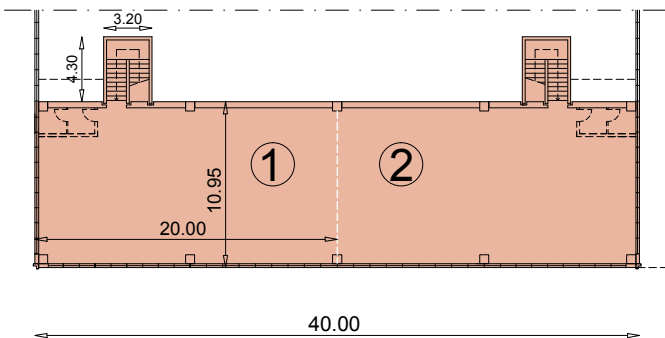
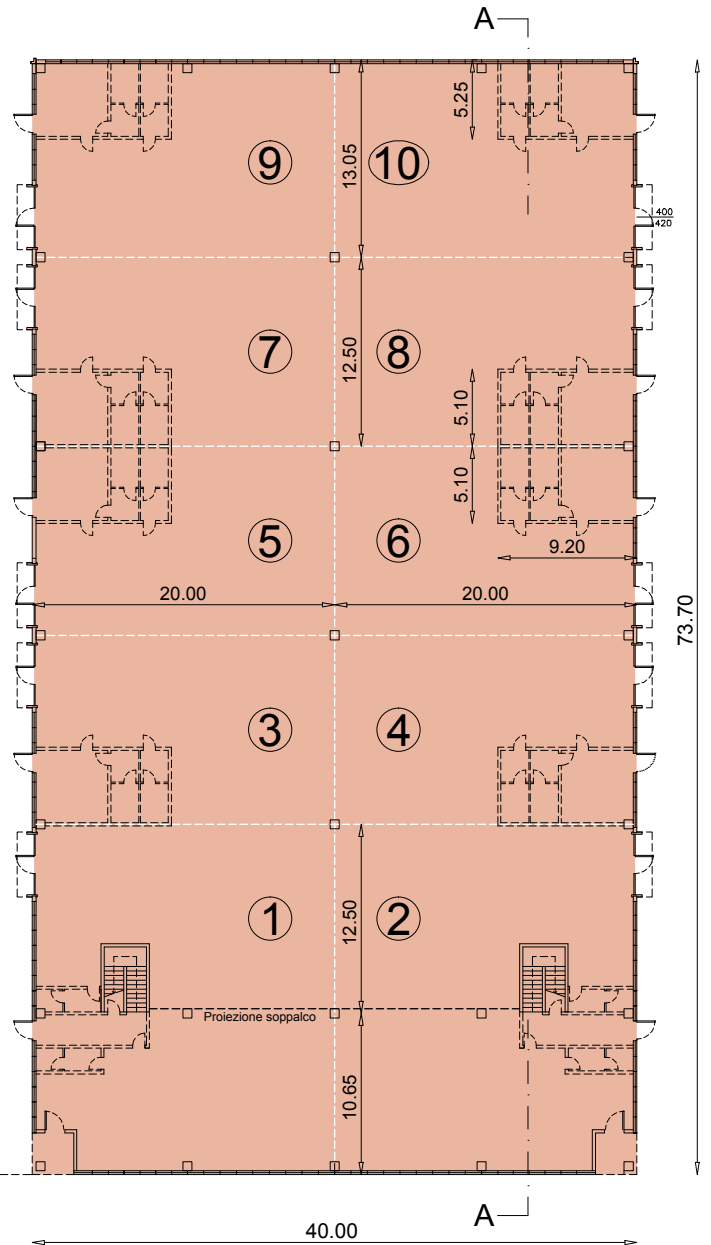


Sezione A-A

Scala 1:500

Piante fabbricati 5-6-7

SCALA 1:500



Piano Primo

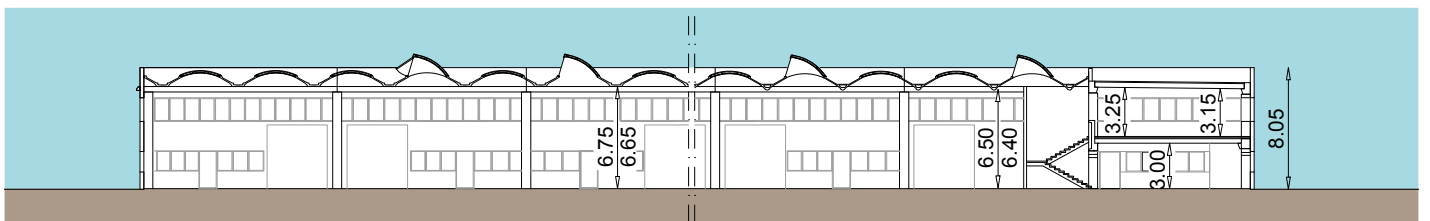
Piano Terra

Superfici (mq)

	Unità	Magazzino	Uffici/ servizi	Zona soppalco		Totale
				Piano T.	Piano 1°	
1	235,45	7,74	231,85	232,76	707,80	
2	235,45	7,74	231,85	232,76	707,80	
3	254,30	46,92			301,22	
4	254,30	46,92			301,22	
5	254,30	46,92			301,22	

Superfici (mq)

	Unità	Magazzino	Uffici/ servizi	Zona soppalco		Totale
				Piano T.	Piano 1°	
6	254,30	46,92			301,22	
7	254,30	46,92			301,22	
8	254,30	46,92			301,22	
9	265,30	48,30			313,60	
10	265,30	48,30			313,60	
Totale					3.850,12	



Sezione A-A

Scala 1:500

Sogeicom

Property Facility Management

Sogeicom

Via Feltrina, 256 - 31100 Treviso (TV)
Tel. 0422 | 299311 Fax 0422 | 431860
info@sogeicom.it - www.sogeicom.it

immobili realizzati da:

Basso Cav. Angelo
COSTRUZIONI GENERALI

www.costruzionigeneralibasso.it - info@costruzionigeneralibasso.it