

Veneto

Sogeicom

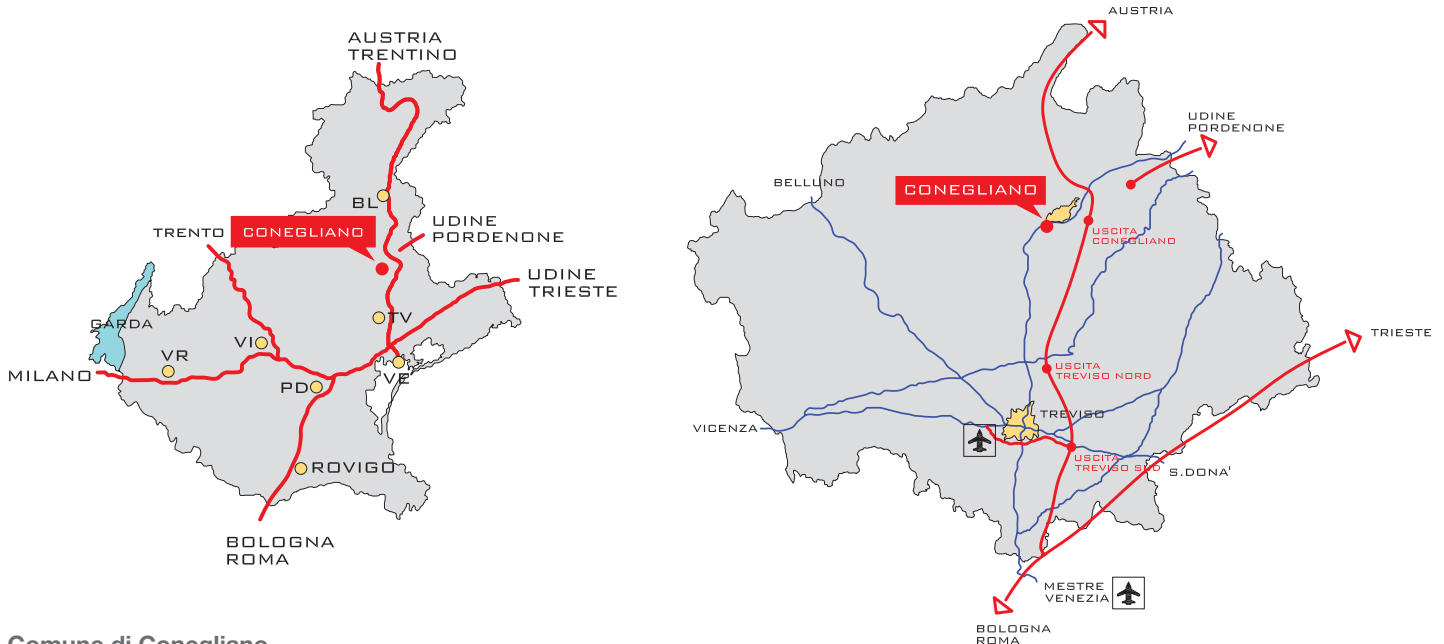
Property Facility Management

Conegliano (TV)
“COMPLESSO CAMPIDUI”

INDUSTRIALE - ARTIGIANALE



Ubicazione

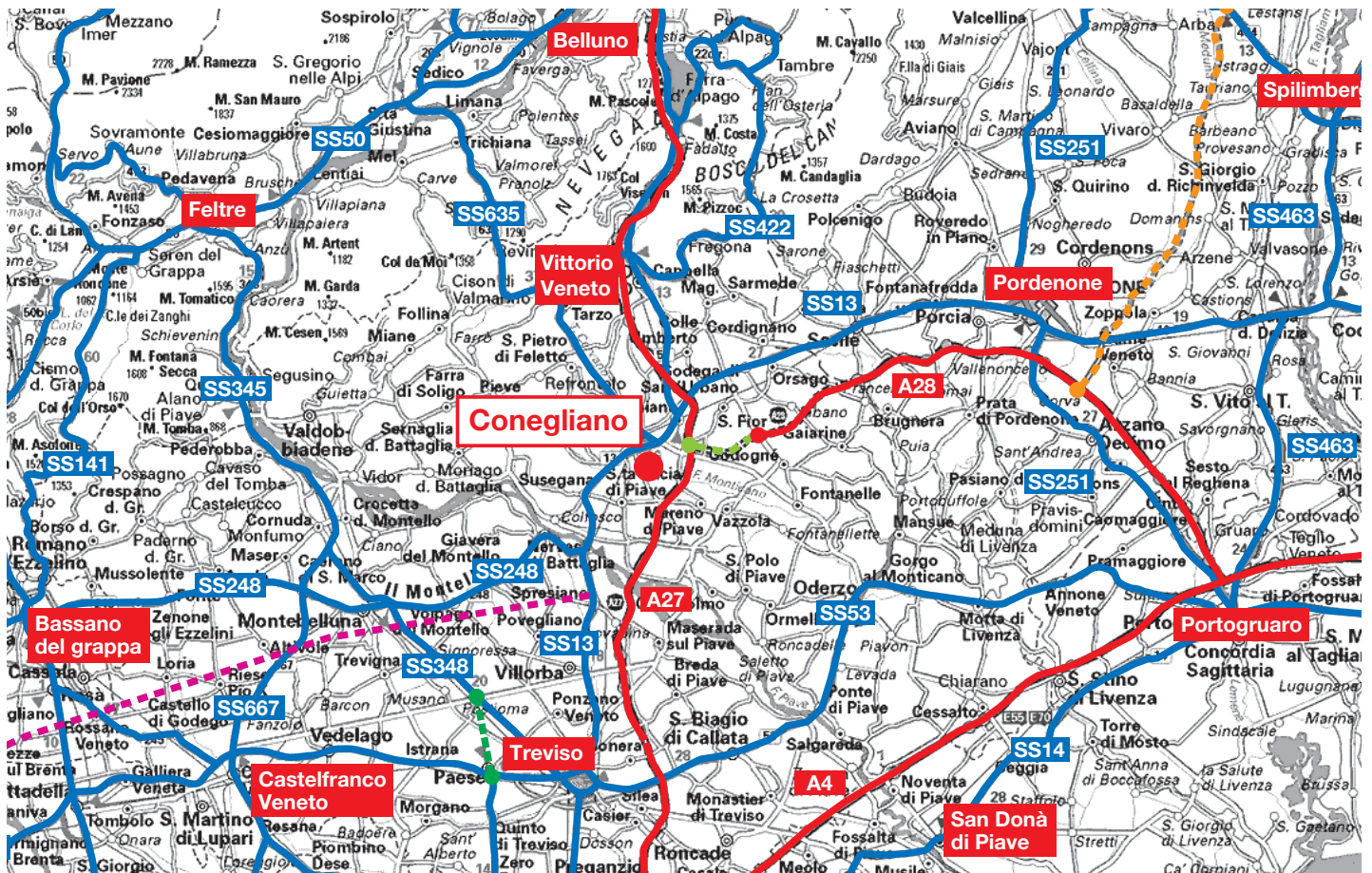


Comune di Conegliano.

- Prospiciente alla S.S.13 PONTEBBANA.
- A circa 1 km dal centro di Conegliano.
- A circa 5 km dall'autostrada A27 "Venezia-Belluno", uscita "Conegliano".
- In adiacenza alla nuova tangenziale di Conegliano.

Viabilità

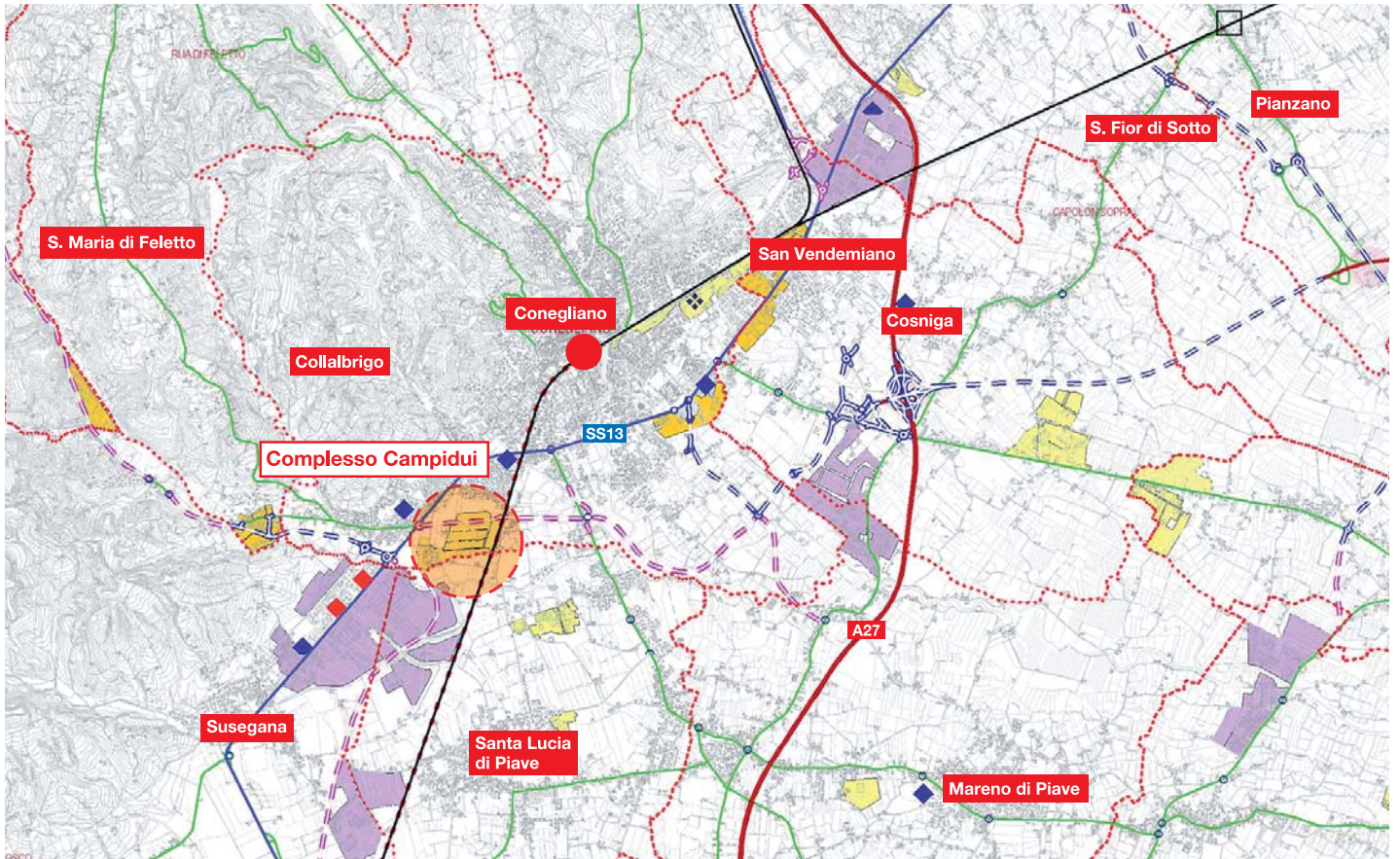
Regionale



- ■ ■ ■ ■ Tracciato della nuova Pedemontana
- ■ ■ ■ ■ Nuova tangenziale est di Treviso
- ■ ■ ■ ■ Tracciato del nuovo tratto di Autostrada Godega-Conegliano
- ■ ■ ■ ■ Tracciato della nuova S.S. Cimpello-Sequals

Viabilità

Locale



— Viabilità di piano - - - Viabilità in progetto o in fase di realizzazione

Progetto

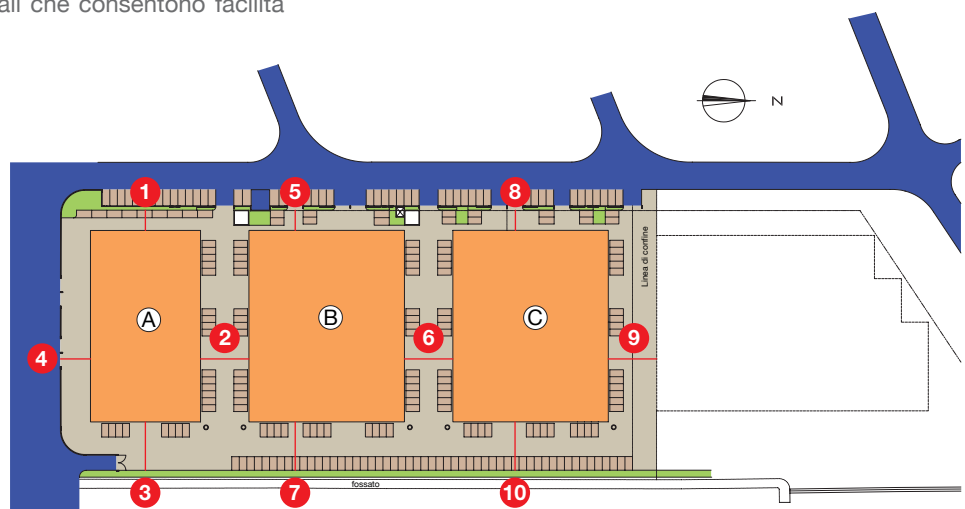
Planimetria generale

Il complesso immobiliare di Conegliano zona Campidui è realizzato con strutture in cemento armato precompresso, ogni unità ha l'accesso carrabile protetto da elementi in C.A. che consente la protezione dalle intemperie. I pannelli di tamponamento sono trattati con vernice protettiva di colore bianco, internamente ed esternamente. Dispone di ampi piazzali che consentono facilità

di manovra. Tutto il complesso immobiliare è dotato di anello antincendio corredato di cassette in acciaio inox con idrante, impianto di messa a terra, rete fognaria acque bianche e nere; è dotato, inoltre, per le linee elettriche, telefoniche, citofoniche, acqua e gas.

Punto Distanza

1	6,70 mt
2	16,00 mt
3	16,00 mt
4	9,70 mt
5	6,70 mt
6	16,00 mt
7	16,00 mt
8	6,70 mt
9	16,00 mt
10	16,00 mt



Specifiche

— Unità immobiliare — Area parcheggi — Area verde — Viabilità locale — Viabilità interna

Descrizione fabbricati A-B-C

Immobili con destinazione artigianale - produttiva frazionabili in varie unità, dotate di finiture di pregio con disponibili depositi e laboratori, dotati di locali ufficio e servizi completi di sanitari. Nella zona destinata a deposito e/o laboratorio la pavimentazione è caratterizzata in CLS con spolvero superficiale al quarzo.

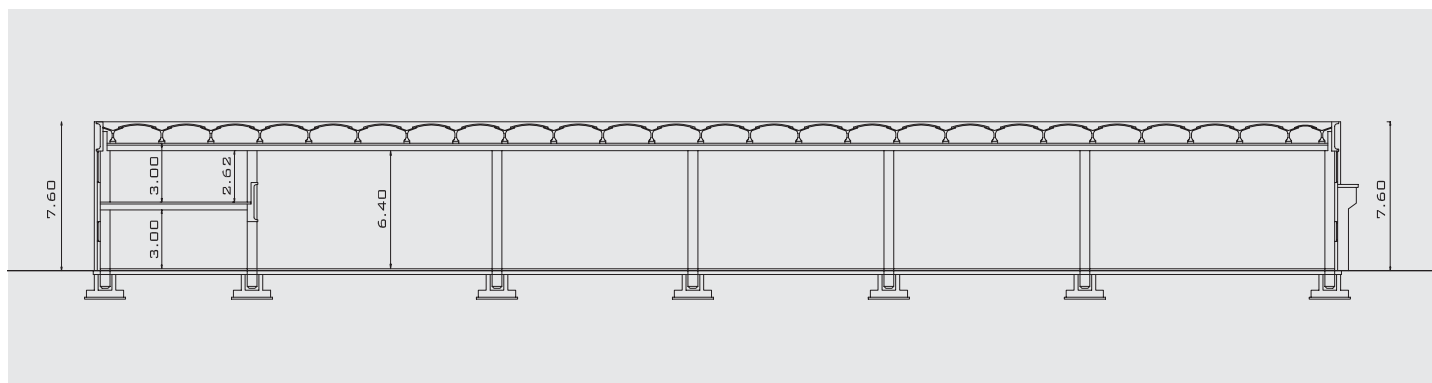
I serramenti sono realizzati in alluminio elettro colorato con apertura meccanizzata. Sono completi di portoni industriali con porta pedonale fornita di maniglione antipanico e dotati di ampi piazzali di manovra. Gli spazi sono ampiamente illuminati grazie al sistema di lucernai, comandati elettricamente, posti a soffitto.

Fabbricato A

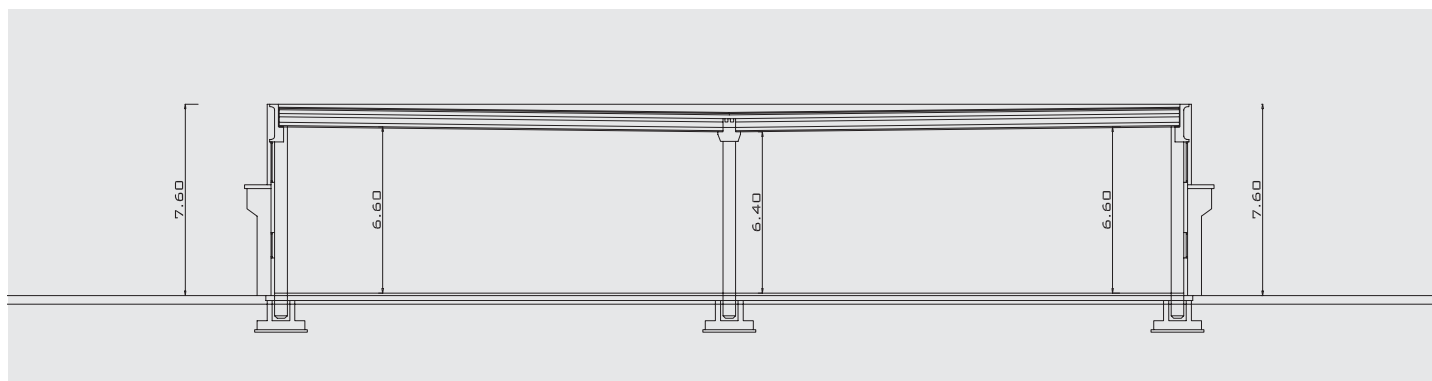


Sezioni

Sezione longitudinale

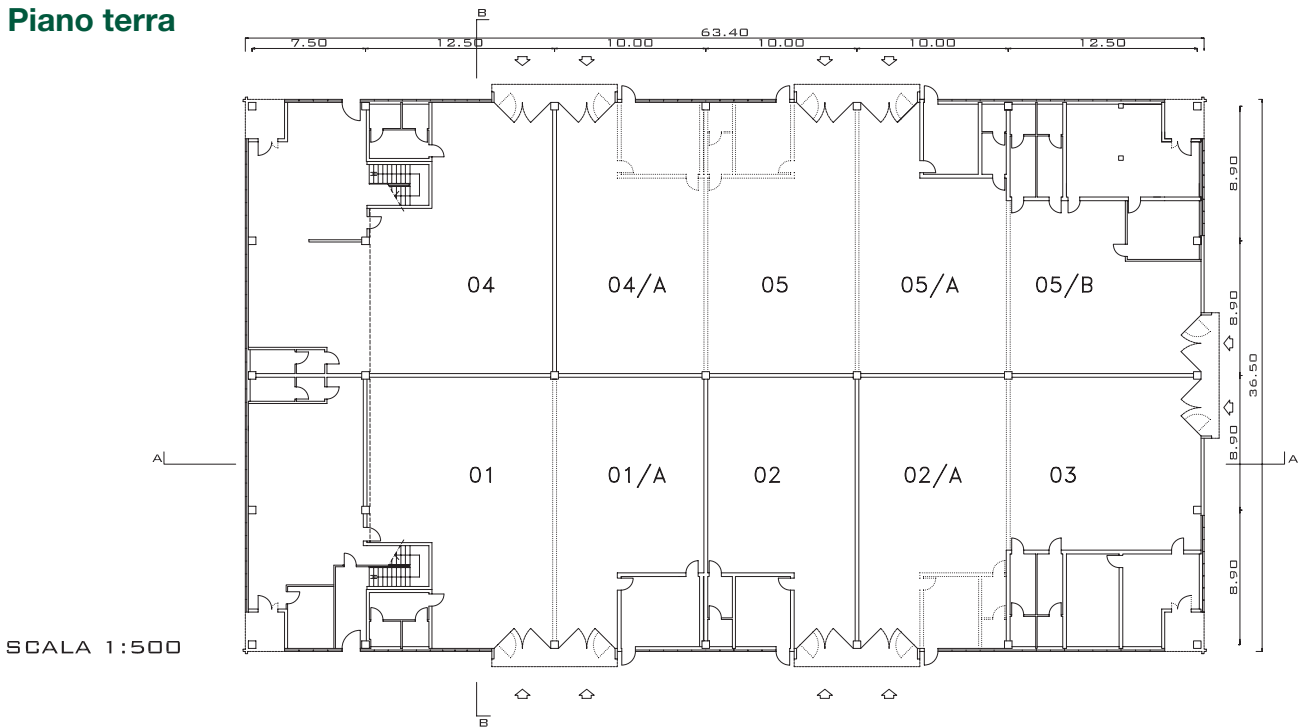


Sezione trasversale

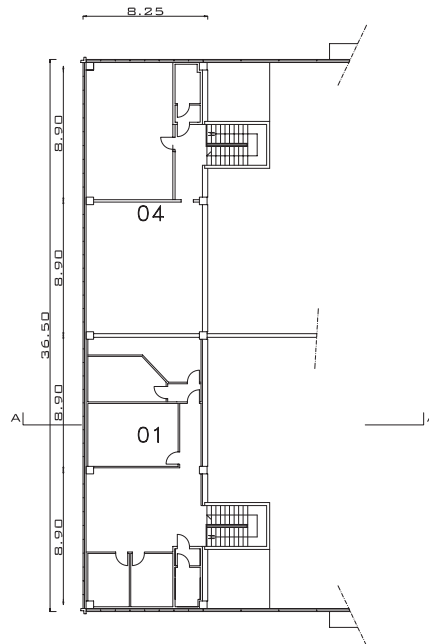


Piante

Piano terra



Piano primo



Dimensioni fabbricato

1	MAGAZZINO	= mq.	373,21	mq.	557,78
	PENSILINA	= mq.	4,15		
	P.1°	= mq.	150,56		
	VANO SCALA P1°	= mq.	12,68		
	SERVIZI	= mq.	17,18		
1/A	MAGAZZINO	= mq.	182,50	mq.	217,07
	UFFICI E SERVIZI P.T.	= mq.	30,42		
	PENSILINA	= mq.	4,15		
2	MAGAZZINO	= mq.	182,50	mq.	217,07
	UFFICI E SERVIZI P.T.	= mq.	30,42		
	PENSILINA	= mq.	4,15		
2/A	MAGAZZINO	= mq.	182,50	mq.	217,07
	UFFICI E SERVIZI P.T.	= mq.	30,42		
	PENSILINA	= mq.	4,15		
3	MAGAZZINO	= mq.	236,34	mq.	327,26
	UFFICI E SERVIZI P.T.	= mq.	86,77		
	PENSILINA	= mq.	4,15		

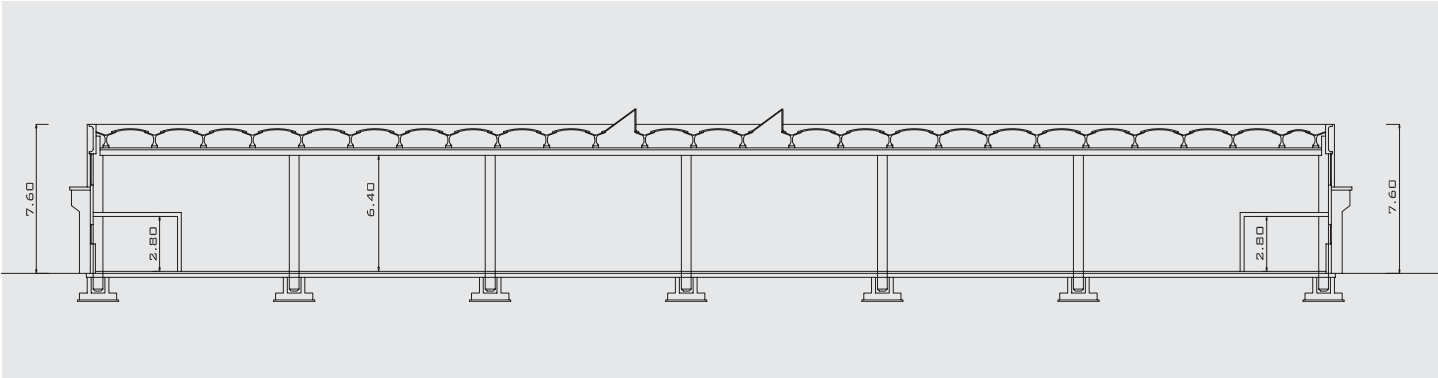
4	MAGAZZINO	= mq.	373,21	mq.	557,78
	PENSILINA	= mq.	4,15		
	P.1°	= mq.	150,56		
	VANO SCALA P1°	= mq.	12,68		
	SERVIZI	= mq.	17,18		
4/A	MAGAZZINO	= mq.	182,50	mq.	217,07
	UFFICI E SERVIZI P.T.	= mq.	30,42		
	PENSILINA	= mq.	4,15		
5	MAGAZZINO	= mq.	182,50	mq.	217,07
	UFFICI E SERVIZI P.T.	= mq.	30,42		
	PENSILINA	= mq.	4,15		
5/A	MAGAZZINO	= mq.	182,50	mq.	217,07
	UFFICI E SERVIZI P.T.	= mq.	30,42		
	PENSILINA	= mq.	4,15		
5/B	MAGAZZINO	= mq.	236,34	mq.	348,06
	UFFICI E SERVIZI P.T.	= mq.	107,57		
	PENSILINA	= mq.	4,15		
TOTALE SUPERFICE					mq. 3.093,30

Fabbricato B-C

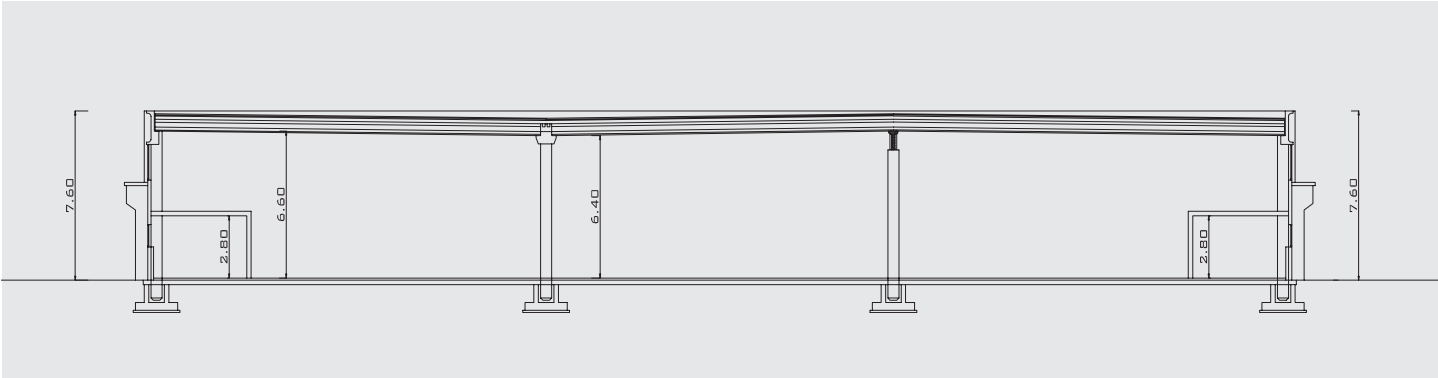


Sezioni

Sezione longitudinale

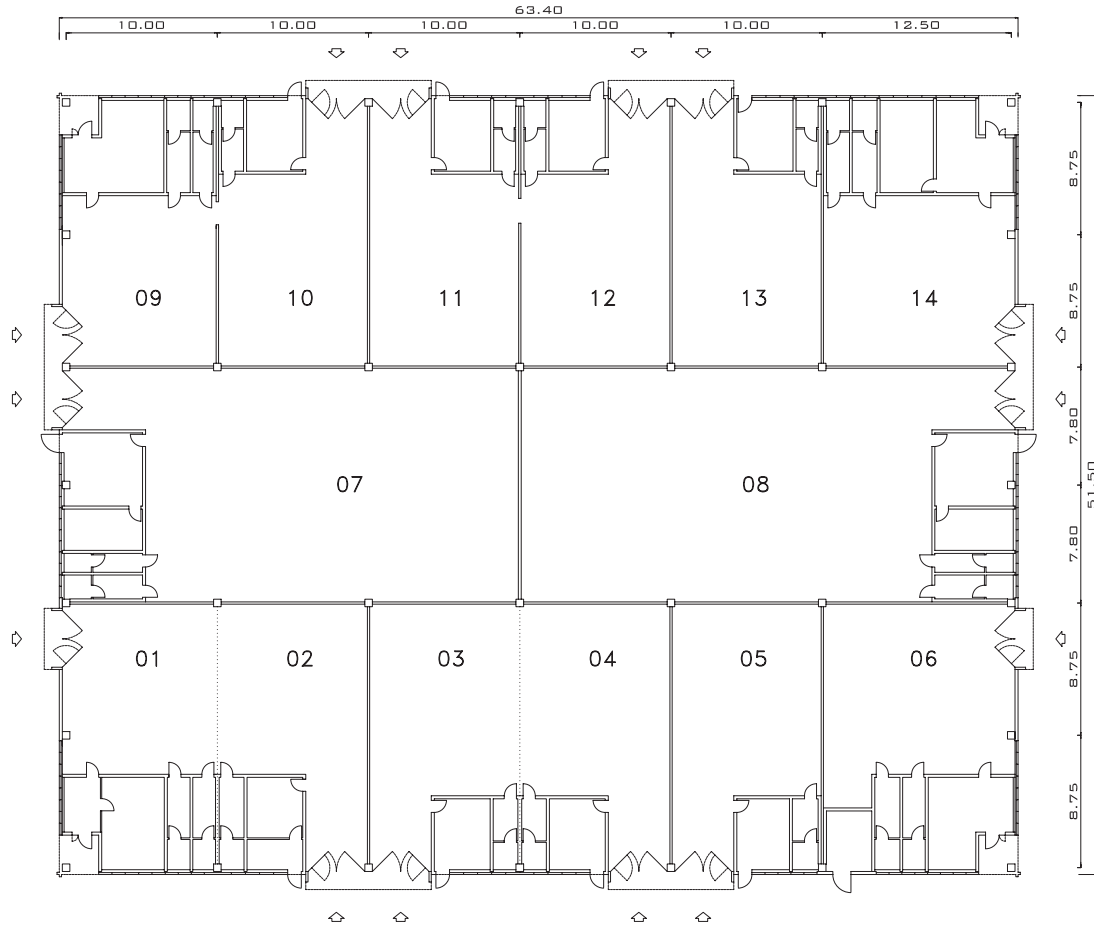


Sezione trasversale



Piante

Piano terra



SCALA 1:500

Dimensioni fabbricati

1	MAGAZZINO = mq. 187,58 UFFICI E SERVIZI P.T. = mq. 69,18 PENSILINA = mq. 4,05 ENEL = mq. 0,84	mq. 261,65
2	MAGAZZINO = mq. 179,50 UFFICI E SERVIZI P.T. = mq. 38,73 PENSILINA = mq. 4,15 ENEL = mq. 0,80	mq. 223,18
3	MAGAZZINO = mq. 179,50 UFFICI E SERVIZI P.T. = mq. 30,42 PENSILINA = mq. 4,15 ENEL = mq. 0,80	mq. 214,87
4	MAGAZZINO = mq. 179,50 UFFICI E SERVIZI P.T. = mq. 30,42 PENSILINA = mq. 4,15 ENEL = mq. 0,80	mq. 214,87
5	MAGAZZINO = mq. 179,50 UFFICI E SERVIZI P.T. = mq. 30,42 PENSILINA = mq. 4,15 ENEL = mq. 0,80	mq. 214,87
6	MAGAZZINO = mq. 217,96 UFFICI E SERVIZI P.T. = mq. 63,65 PENSILINA = mq. 4,05 ENEL = mq. 0,97	mq. 286,63
7	MAGAZZINO = mq. 475,02 UFFICI E SERVIZI P.T. = mq. 65,27 PENSILINA = mq. 4,15 ENEL = mq. 2,12	mq. 546,56

8	MAGAZZINO = mq. 514,02 UFFICI E SERVIZI P.T. = mq. 65,27 PENSILINA = mq. 4,15 ENEL = mq. 2,30	mq. 585,74
9	MAGAZZINO = mq. 187,58 UFFICI E SERVIZI P.T. = mq. 69,18 PENSILINA = mq. 4,15 ENEL = mq. 0,84	mq. 261,75
10	MAGAZZINO = mq. 179,50 UFFICI E SERVIZI P.T. = mq. 30,42 PENSILINA = mq. 4,15 ENEL = mq. 0,80	mq. 214,87
11	MAGAZZINO = mq. 179,50 UFFICI E SERVIZI P.T. = mq. 30,42 PENSILINA = mq. 4,15 ENEL = mq. 0,80	mq. 214,87
12	MAGAZZINO = mq. 179,50 UFFICI E SERVIZI P.T. = mq. 30,42 PENSILINA = mq. 4,15 ENEL = mq. 0,80	mq. 214,87
13	MAGAZZINO = mq. 179,50 UFFICI E SERVIZI P.T. = mq. 27,04 PENSILINA = mq. 4,15 ENEL = mq. 0,80	mq. 211,49
14	MAGAZZINO = mq. 232,45 UFFICI E SERVIZI P.T. = mq. 85,73 PENSILINA = mq. 4,15 ENEL = mq. 1,04	mq. 323,37
TOTALE SUPERFICE		mq. 3.989,59

Sogeicom

Property Facility Management

Sogeicom

Via Feltrina, 256 - 31100 Treviso (TV)
Tel. 0422 | 299311 Fax 0422 | 431860
info@sogeicom.it - www.sogeicom.it

Questa brochure non costituisce documento contrattuale. Le informazioni in essa contenute hanno valore puramente indicativo. Potranno subire modifiche a discrezione della proprietà.

immobili realizzati da:

Basso Cav. Angelo
COSTRUZIONI GENERALI

www.costruzionigeneralibasso.it - info@costruzionigeneralibasso.it