

Veneto

**SOGEICOM**  
Real Estate Services

## **CASIER (TV)**

**INDUSTRIALE - ARTIGIANALE**



## Ubicazione



Comune di Casier (TV)

- lungo la SP67 Jesolana
- a ca. 4 km. dalla tangenziale di Treviso
- a ca. 8 km. dal casello di Treviso Sud - Autostrada A27
- a ca. 15 km. da Mestre

## Viabilità Provinciale



--- Tracciato nuova Pedemontana Veneta

--- Tracciato nuova tangenziale Est di Treviso

--- Tracciato nuovo Terraglio Est

# FABBRICATO INDUSTRIALE ARTIGIANALE

## Viabilità Locale



## Descrizione generale

L'immobile è situato nel comune di Casier (TV), lungo la SP67 "Jesolana", strada che collega Treviso alla zona nord della provincia di Venezia; dista 9 Km dal casello "Treviso Sud" della A27 (VE-BL) - il quale può essere

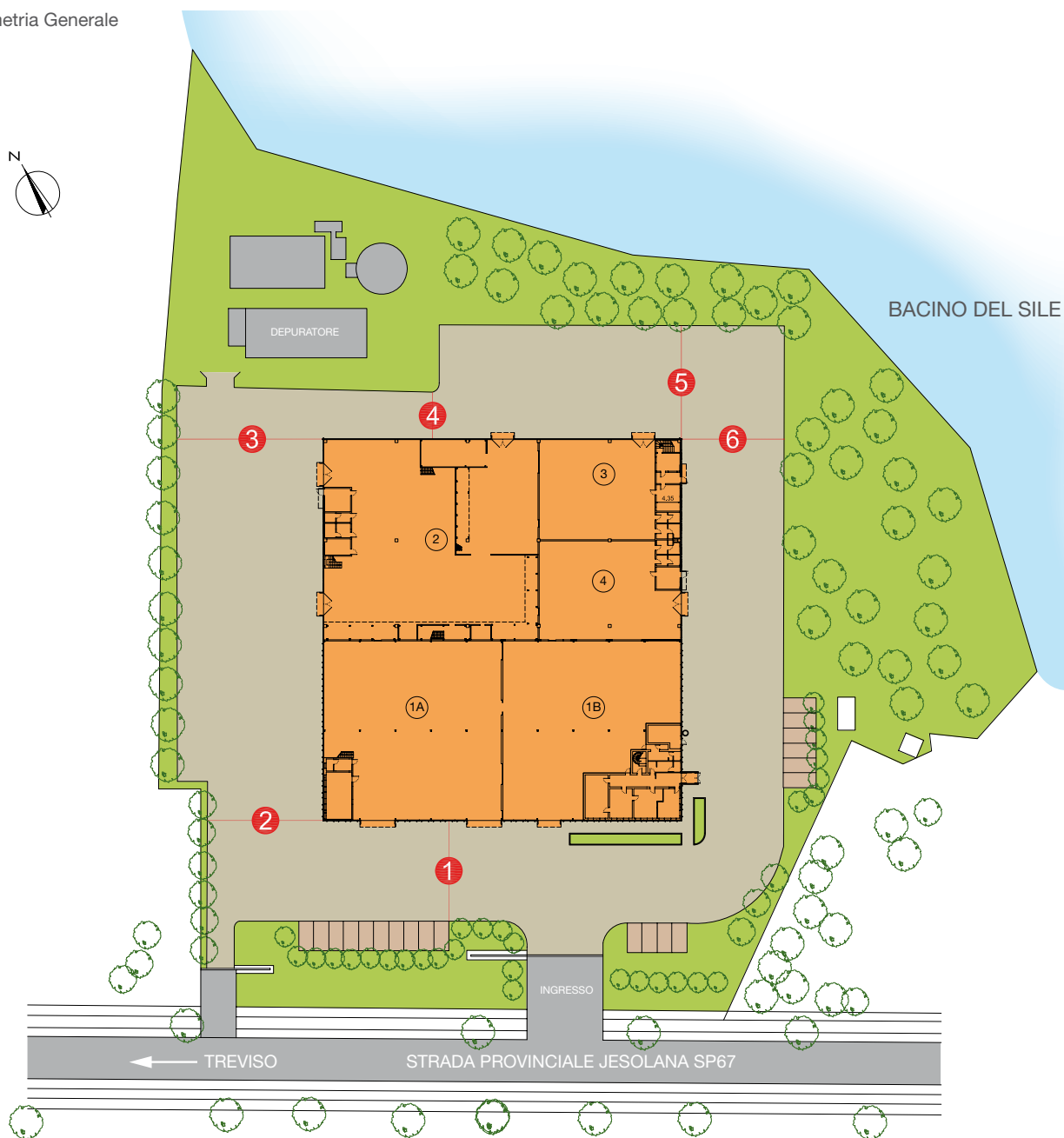
raggiunto tramite la vicina Tangenziale di Treviso - e 15 Km da Mestre. La struttura, frazionata ed eventualmente accorpabile, è fornita di piazzali recintati ed illuminati. Ogni singola unità è dotata di blocchi uffici e servizi.



# FABBRICATO INDUSTRIALE ARTIGIANALE

## Progetto

Planimetria Generale



 Immobili disponibili

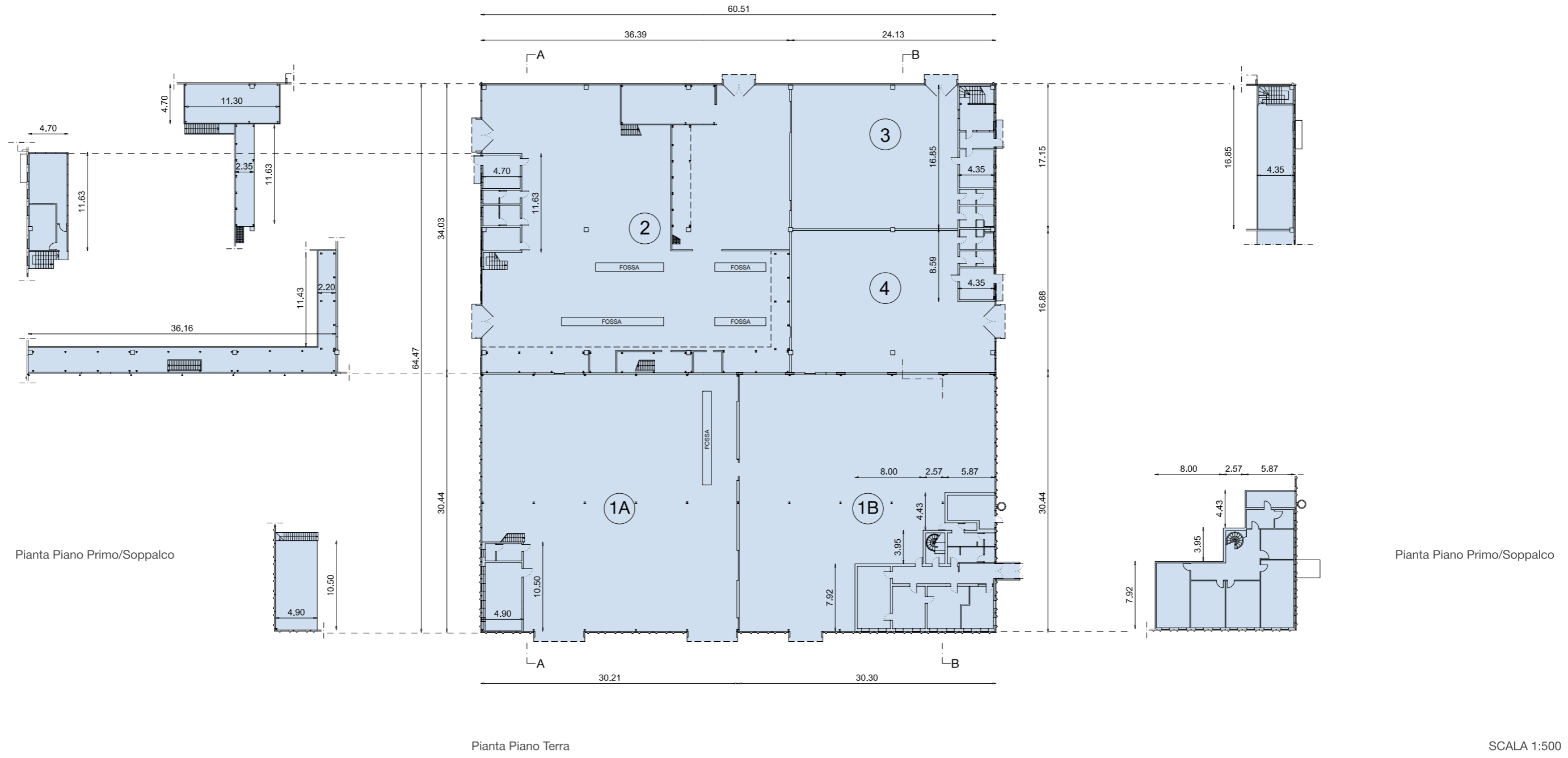
## Distanze

1	ml 17,00
2	ml 19,60
3	ml 24,80
4	ml 7,90
5	ml 19,20
6	ml 17,40

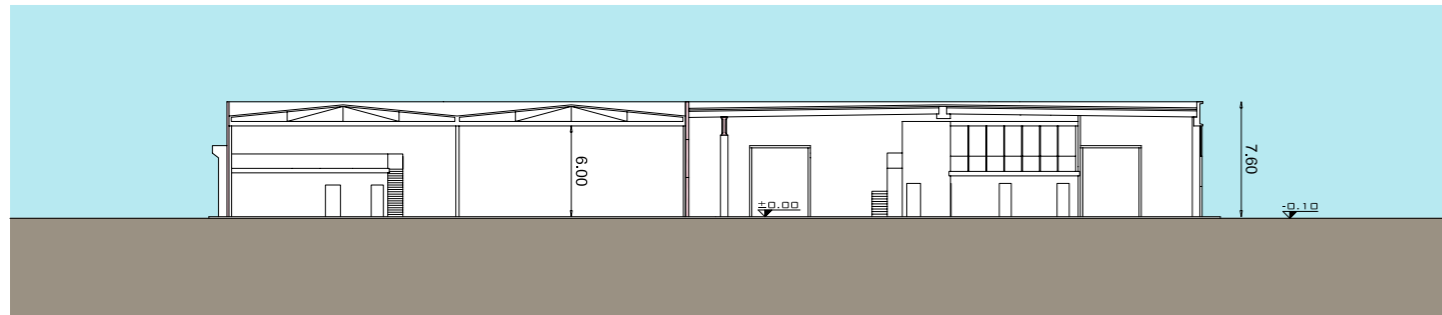
## Dati intervento

Sup. Area	mq 14.820 ca.
S. Edificio	mq 4.590 ca.
Altezza utile	var. da ml 6,00 - 6,50
Superficie a parcheeggi e piazze	mq 6.000 ca.

# Pianta

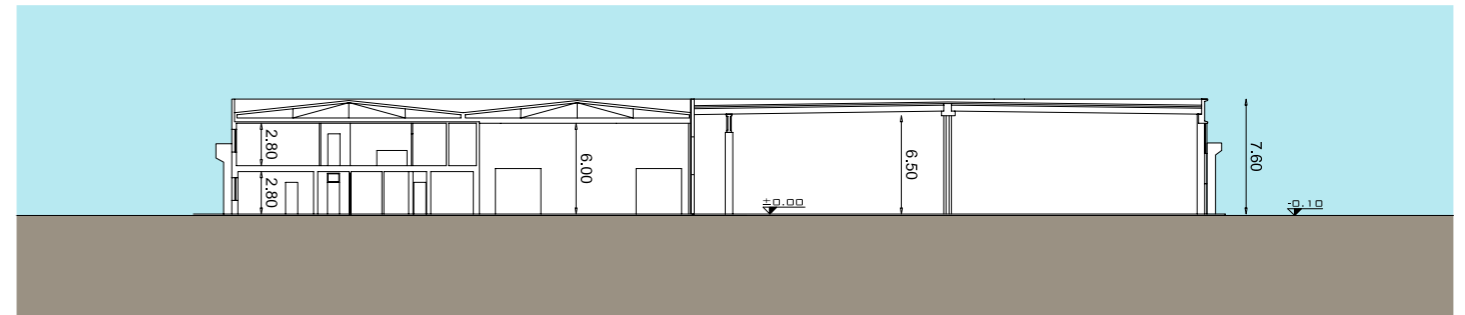


# Sezioni



SEZIONE A-A

SCALA 1:500



SEZIONE B-B

SCALA 1:500

## Dimensioni Fabbricato

<b>1A</b>	Magazzino	Mq	880,98		
	Uffici e servizi pt	Mq	51,45		
	Soppalco	Mq	56,45	<b>Mq</b>	<b>988,88</b>
<b>1B</b>	Magazzino	Mq	737,07		
	Uffici e servizi pt	Mq	195,48		
	Uffici e servizi pp	Mq	189,55	<b>Mq</b>	<b>1122,10</b>
<b>2</b>	Magazzino	Mq	1.196,48		
	Uffici e servizi pt	Mq	54,66		
	Uffici e servizi pp	Mq	62,36		
	Soppalco	Mq	222,72	<b>Mq</b>	<b>1.536,22</b>

<b>3</b>	Magazzino	Mq	344,76		
	Uffici e servizi pt	Mq	73,30		
	Piano soppalco	Mq	73,30	<b>Mq</b>	<b>491,36</b>
<b>4</b>	Magazzino	Mq	411,59		
	Uffici e servizi pt	Mq	37,37	<b>Mq</b>	<b>448,96</b>
<b>Totale</b>				<b>Mq</b>	<b>4.587,52</b>



# SOGEICOM

Real Estate Services

## SOGEICOM

Real Estate Services

Via Feltrina, 256 - 31100 Treviso (TV)  
Tel. 0422 | 299311 Fax 0422 | 431860  
info@sogecom.it - www.sogecom.it

immobili realizzati da:

**Basso Cav. Angelo**  
COSTRUZIONI GENERALI

[www.costruzionigeneralibasso.it](http://www.costruzionigeneralibasso.it) - [info@costruzionigeneralibasso.it](mailto:info@costruzionigeneralibasso.it)