



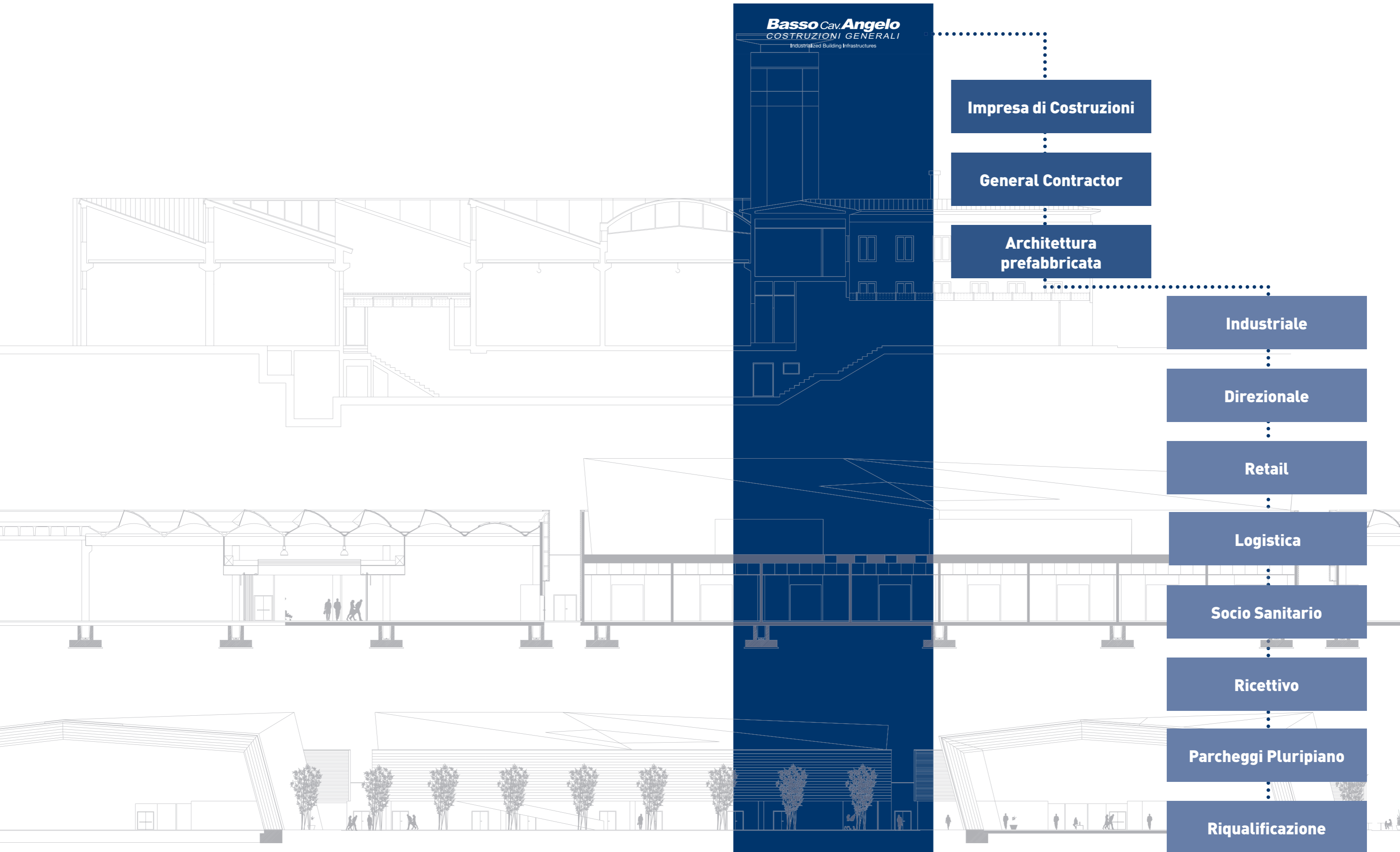
***Basso Cav. Angelo***  
**COSTRUZIONI GENERALI**

Industrialized Building Infrastructures

**ARCHITETTURA  
PREFABBRICATA**

**IMPRESA  
GENERALE  
COSTRUZIONI**

**GENERAL  
CONTRACTOR**



# TRE ATTIVITÀ, UN UNICO STILE: LA QUALITÀ.

THREE ACTIVITIES,  
 ONE STYLE: QUALITY



ASSOCIATO A:



## 1. Impresa di costruzioni.

Costruzioni Generali Basso Cav. Angelo S.p.A. è impresa certificata che lavora per il settore pubblico e privato, realizzando costruzioni ad hoc, mediante l'utilizzo di strutture ed elementi prefabbricati in c.a.p. e c.a.v. ad elevate prestazioni statiche. Il rispetto delle richieste del committente, per quanto riguarda qualità, tempistiche e vigilanza sulla realizzazione dell'opera, fanno sì che lo slogan "Costruire valore", venga "trasmesso" all'opera realizzata traducendosi in qualità.

### 1. Construction company

Costruzioni Generali Basso Cav. Angelo S.p.A. is a certified company operating in the public and private sectors. We create ad hoc constructions using prefabricated structures and elements in v.r.c. and p.r.c. with high static performance. Close adherence to our client's requirements concerning quality, timing and supervision of the building work, mean our slogan "Building value" is "passed on" to our work and translates to quality.

## 2. General Contractor.

La scelta di un general contractor va valutata in base a determinati fattori imprescindibili, in assenza dei quali viene meno il senso di affidarsi interamente ad un unico interlocutore. Costruzioni Generali Basso Cav. Angelo S.p.A. vanta delle referenze di grande spessore che hanno riconosciuto la capacità di aggregare team di professionisti, assumendosi la totale responsabilità della commessa.

### 2. General Contractor.

The choice of a general contractor must be evaluated on the basis of certain essential factors. Without this, there is no sense in relying entirely on a single partner. At Costruzioni Generali Basso Cav. Angelo S.p.A. we are proud of our high-profile client references, who have recognised our skill in bringing together professional teams, and taking full responsibility for the project.



## 3. Produzione di elementi prefabbricati in C.A.P e C.A.V.

Le strutture prefabbricate prevedono la produzione in stabilimento di elementi prefabbricati in cemento armato vibrato e precompresso (c.a.v. - c.a.p.) che successivamente vengono trasportati in cantiere e assemblati. Questa soluzione costruttiva permette di creare edifici ad uso industriale, commerciale, artigianale, direzionale, logistico e retail con vantaggi a favore tanto dell'impresa costruttrice che della committenza che decide di utilizzare questo prodotto.

### 3. Production of prefabricated elements in V.R.C. and P.R.C.

Our prefabricated structures involve factory production of prefabricated elements in vibrated reinforced concrete (v.r.c.) and prestressed reinforced concrete (p.r.c.) which are then transported to the construction site and assembled. This construction solution allows for the creation of buildings for industrial, commercial, artisanal, managerial, logistic and retail purposes, and yields advantages both for the manufacturing company and the client deciding to use this product.

## Anni trenta, una grande famiglia al lavoro per costruire valore.

Nata nel 1930 come impresa generale di costruzioni, il Cav. Angelo Basso fonda l'azienda con l'obiettivo di soddisfare ogni commessa realizzando fabbricati di qualità. Questo ha permesso, nel 1970, di avviare uno stabilimento per la produzione dei nostri elementi prefabbricati LINEA FLY. Oggi, Costruzioni Generali Basso Cav. Angelo si è evoluta ed aggiornata grazie agli investimenti in tecnologia ed innovazione, adeguando dimensioni ed organizzazione attraverso ricerca, sviluppo ed industrializzazione dei processi.

## The nineteen-thirties, a large family committed to building value.

Founded in 1930 as a general construction company, Angelo Basso founded the company with the aim of ensuring every single project resulted in buildings of the highest quality. In 1970, this enabled us to set up our factory for the production of our FLY LINE of prefabricated elements. Today, Costruzioni Generali Basso Cav. Angelo has successfully evolved and remains at the vanguard, thanks to ongoing investments in technology and innovation, growing and adapting our organisation through research, development and the industrialisation of our processes.



### 1930

Nasce l'impresa Costruzioni Generali Basso Cav. Angelo.

### 1940 / 1970

Dopo guerra ricostruzione di opere pubbliche e private.

### 1971 / 1980

Si avvia la produzione di elementi prefabbricati. La gamma di prodotti in c.a.p./c.a.v si arricchisce in modo notevole.

### 1981 / 1990

L'azienda diviene partner prestigioso per grandi aziende pubbliche e private.

### 1995

L'azienda certifica la propria qualità produttiva e organizzativa.

### OGGI

Punto di riferimento come General Contractor per appalti privati e pubblici.

## Impresa di costruzioni

- Storica e solida presenza
- Organizzazione aziendale efficiente e specializzata
- Qualità e rispetto delle tempistiche
- Elevati standard di sicurezza
- Conoscenza delle tecniche costruttive
- Maestranze qualificate
- Prestazione e lungimiranza dei progetti

## Construction company

- Long-standing and well-established presence
- Efficient, specialised company organisation
- Quality and the utmost respect for deadlines
- High safety standards
- Extensive knowledge of construction techniques
- Specialist workers
- Outstanding management and foresighted approach to projects





**Presenza sul territorio: reale, completa e specializzata.**

Costruzioni Generali Basso Cav. Angelo S.p.A. ha sede alle porte di Treviso, dove si trovano il cervello dell'azienda e la centrale operativa. Inoltre è presente nel territorio nazionale con uffici tecnici e commerciali a Bologna, Milano, Pordenone e Prato.

**National presence: extensive, complete and specialised.**

Costruzioni Generali Basso Cav. Angelo S.p.A. has its headquarters on the outskirts of Treviso, our 'nerve centre' and site for our main operations. We also have a presence throughout Italy, with technical and commercial offices in Bologna, Milan, Pordenone and Prato.

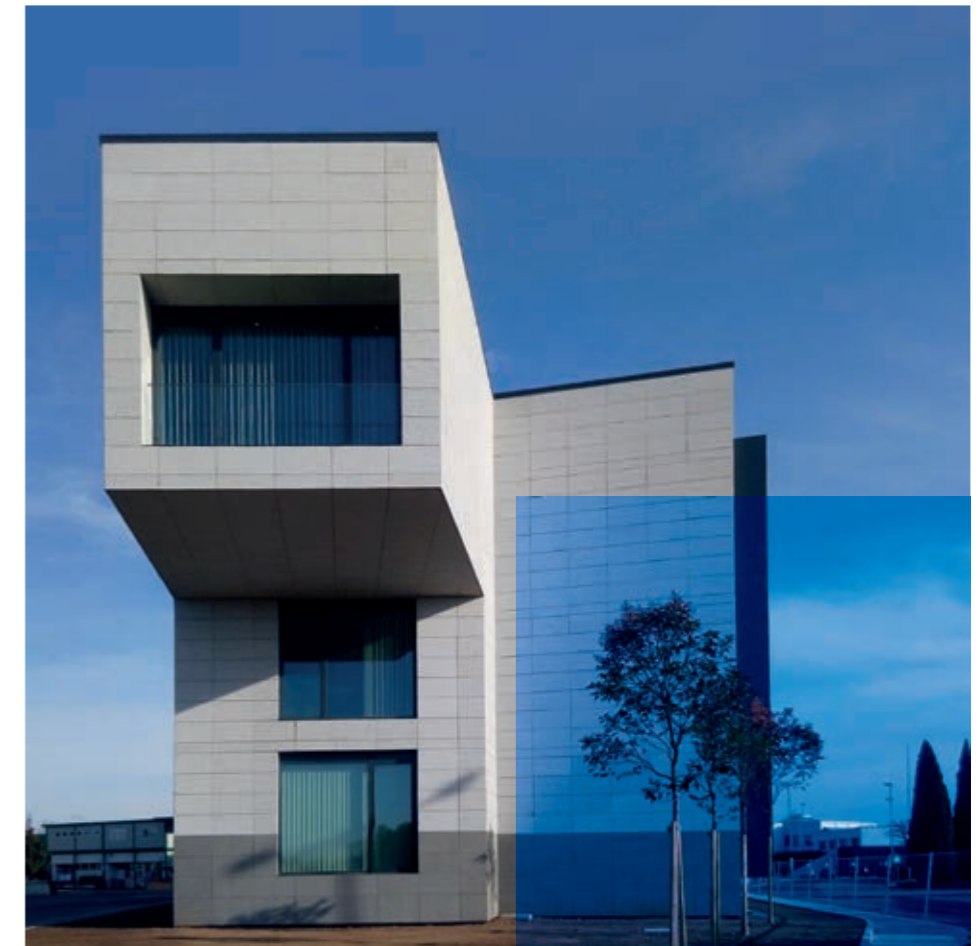


**General contractor**

- Servizio "chiavi in mano"
- Totale gestione della commessa
- Unico interlocutore
- Controllo dei costi
- Controllo dei tempi
- Garanzia di qualità

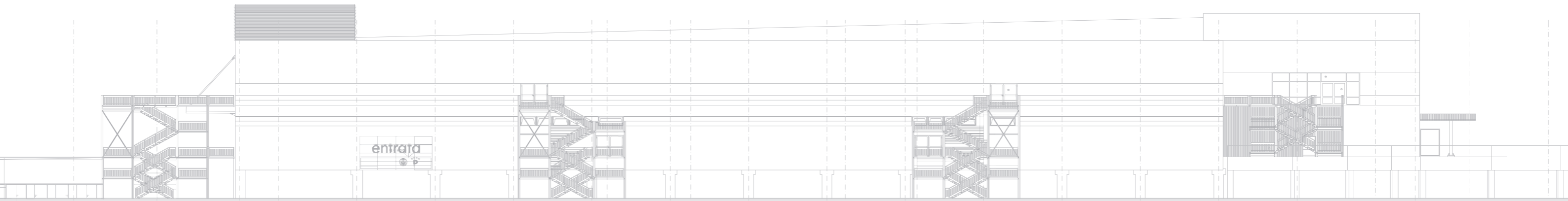
**General contractor**

- Turnkey service
- Total project management
- One unique partner to manage everything
- Cost control
- Time control
- Quality assurance



**IL SISTEMA**

- Analisi**
- Programmazione**
- Ricerca**
- Valutazione budget**
- Garanzia dell'esecuzione dell'opera**



**Produzione di elementi prefabbricati in C.A.P e C.A.V.**

- 120.000 mq di area complessiva
- 25.000 mq coperti
- 2.500 mq di uffici
- Materiali e finiture di pregio
- Capacità produttiva di di 35.000 m<sup>3</sup> annui pari a 180.000 mq
- Reparti di produzione:
  - pilastri
  - tegoli TT
  - pannelli di tamponamento
  - solaio Linea Fly
  - travi
  - elementi di copertura Linea Fly
  - capriate
  - murette
  - arcarecci



**Production of prefabricated elements in V.R.C. and P.R.C.**

- 120,000 sq m of total commercial space
- 25,000 sq m covered space
- 2,500 sq m of office space
- Quality materials and finishes
- Production capacity of 35,000 m<sup>3</sup> per year equal to 180.000 sq m covered space
- Production departments:
  - pillars
  - TT tiles
  - infill panels
  - Fly Line flooring elements
  - beams
  - Fly Line roofing elements
  - A-frames
  - walls
  - purlins

**Linea FLY**



Linea FLY 90 C500 SHED



Linea FLY 70-110-130 C500 SHED



Linea FLY 70-110-130 M500 SHED



Linea FLY 90 M500 SHED



Linea FLY SOLAIO 31-100



Linea FLY 90 MINISHED

**La qualità:  
 scritta nella  
 soddisfazione  
 dei clienti.**

**Quality:  
 is represented  
 by our customers'  
 satisfaction.**

### **INDUSTRIALE - ARTIGIANALE**

Agostini Group (VE)	Metalgalante (VE)
Ansaldo Sistemi Industriali (GO)	Metallurgica Udinese (UD)
Armec (TV)	Micra (GO)
Bassano (RO)	Ministero della Difesa (PN)
Benetton Group (TV)	Nastroflex (TV)
Bieffe Medital (MO)	Off Carr (PD)
Boteco (VI)	Officine Fari (VI)
Bottega (TV)	Officine Mirandola (VR)
C.M.S.A. (PT)	Officine Tedesco (TV)
Calzedonia (BO)	Omf - Imat - Gruppo Marcegaglia (PN)
Came (TV)	Orlandi Acciai (UD)
Cartemani Hagleitner Group (MI)	Oz Wheel (BL)
Cartiera di Monfalcone (GO)	Parco Industriale (BO)
Cartiera di Riva del Garda (TN)	Piba Marmi (VI)
Cartografica Veneta (VI)	Pinoptik (BL)
Centrale del Latte (FI)	Profilati (BO)
Cerantola (TV)	Rodighiero (VE)
Contarina (TV)	Rolling Center (TV)
D.C. Group (PN)	Salumificio Stella 81 (VR)
Doc Mobili (TV)	San Benedetto (TV)
Dolce Italia (GO)	Sidam (BO)
Etigraph Italia (PN)	Smurfit Packaging Italia (RA)
Eurogroup (TV)	Speedline (VE)
F.Im. Projet (TN)	Styl Ceramica (BO)
Farma (BO)	Styl Grand (TV)
Fercam (TV)	Sweet (GO)
Grisport (TV)	Targetti & Sankey (FI)
Gruppo La Perla (BO)	Tecnostyle (TV)
Holding Olivotto - Gruppo IMA (BO)	Telestamp (BO)
Immobiliare GL Tazzari (BO)	Texa (TV)
Immobiliare Meucci & Palagini (PI)	Toscana Spazzole Industriali (PT)
Imperial Line (VE)	Tubes Radiatori (TV)
Iris Ceramiche (MO)	Vebi (PD)
JesolPesca (VE)	Veneta Stampi (VE)
Lae Electronic (TV)	
Lidl Italia (PN)	
Lorenzo Rubelli (VE)	
M.B. di Muradore e Beltrame (GO)	
Marchi Industriale (VE)	

### **COMMERCIALE**

A.W.G. Outlet (BG)  
 Aspiag Service (PD)  
 C+C Cash and Carry (BO)  
 Business Park Milano Est (MI)  
 Centro Commerciale I Giovi (PV)  
 Centro Commerciale Il Faro (RO)  
 Centro Commerciale La Faentina (RA)  
 Centro Commerciale Le Brentelle (PD)  
 Centro Commerciale Le Rondini (RO)  
 Centro Commerciale Le Valli di Carnia (UD)  
 Centro Commerciale Palladio (VI)  
 Centro Commerciale Tiare - Ikea (GO)  
 Eurospin Italia (RE)  
 Icicoop (TS)  
 Immobiliare Rirò (BO)  
 Lefim (TV)  
 Multisala Cinemacity (RA)  
 Parco Commerciale Marghera (VE)  
 Parco Commerciale Ospedaletto (PI)  
 UniEuro (RA)

### **TERZIARIO - EDILIZIA SCOLASTICA**

Edificio scolastico di Martellago (VE)  
 Manutencoop Facility Management  
 (Scuola Elementare di Marzabotto - BO)  
 MO.SE. Mogliano Servizi Sodexo (TV)

### **DIREZIONALE - POLIFUNZIONALI**

Autovie Venete (UD)  
 Centro Polifunzionale Le Terrazze (TV)  
 Centro Polifunzionale Leonardo (TV)  
 Complesso Polifunzionale Granarolo  
 Dell'Emilia (BO)  
 Gruppo Danieli (VE)  
 Gruppo Ferrovie dello Stato (VE)  
 Gruppo Permasteelisa (TV)  
 Guess (FI)  
 Marbe (PN)  
 Siram (VE)

### **PARCHEGGI PLURIPIANO**

Benetton Group (TV)  
 Comune di Limone sul Garda (BS)

### **LOGISTICA**

3B (VE)  
 Asvo (VE)  
 Barilla (PO)  
 Bauli (VR)  
 Benetton Group (TV)  
 Coca-Cola Italia (UD)  
 Conad (TV)  
 Fercam (BZ)  
 Fincantieri (VE)  
 Franco Vago (VR)  
 Gruppo Polli (PT)  
 Lidl Italia (PI)  
 Mar-Ter Spedizioni (GO)  
 Poste Italiane (MI)  
 Röchling Automotive (BZ)

### **RSA**

Sereni Orizzonti 1 (Marcon - VE)  
 Sereni Orizzonti 1 (Torre di Mosto - VE)

## La forza di lavorare in team con un vero gruppo.

Gruppo Basso è una property company d'esperienza cui fanno capo diverse società. Esser parte di un gruppo così trasversale, permette d'essere rispondenti alla committenza nel raggiungimento dei suoi obiettivi.

## Strength from working in a team for a united group.

Gruppo Basso is an experienced property company which involved several companies. Being part of such a transversal team allows you to be responsive to the customers in achieving its objectives.

**Basso Cav. Angelo**  
 COSTRUZIONI GENERALI  
 Industrialized Building Infrastructures

### Tre attività, un unico stile: la qualità.

- È impresa costruttrice per ogni genere di appalto
- agisce come General Contractor per commesse pubbliche e private
- ha una propria produzione industrializzata di sistemi edilizi prefabbricati in cemento armato.

### Three activities, one style: quality.

- It is a construction company for all types of contracts
- it works as a General Contractor for both public and private sector orders
- it features its own industrial production of reinforced concrete prefabricated systems.

**Lefim**

Promotion Real Estate Development

### Real Estate, Real Partner.

Lefim è il marchio con il quale il Gruppo promuove iniziative immobiliari in ambito real estate operando come "Developer" di primo livello, con forti connotazioni di competenza, solidità ed esperienza.

### Real Estate, Real Partner.

Lefim, is the brand under which the Company directly promotes real estate initiatives in the real estate sector, and operates as a first-rate Developer, thanks to its high levels of competence, financial solidity and know-how.

**Sogeicom**

Property Facility Management

### Progettare, gestire e stimolare il real estate.

È la società che garantisce al Gruppo e al suo core business, la disponibilità costante e puntuale di un supporto tecnico qualificato.

Offre servizi amministrativo-finanziari di property asset e facility management.

### Designing, managing and boosting real estate.

It is the company which guarantees for the Group, and its core business, constant and timely qualified technical support.

It provides administrative-property financing of property asset and facility management.

**BHR**

Basso Hotels & Resorts

### Business Hotel e Centro Congressi.

È la società di Gruppo Basso che si occupa di gestioni alberghiere "first class", su tutto il panorama nazionale.

Si rivolge alla clientela business e leisure.

### Business Hotel and Congress Center.

It is the Gruppo Basso's company which handles "First-class" hotel management services throughout Italy.

It caters to the both business and leisure travellers.



**Basso Cav. Angelo**  
**COSTRUZIONI GENERALI**  
Industrialized Building Infrastructures

Via Pastore, 12/b  
31038 Postioma di Paese (TV) - Italy  
T +39 0422.999311  
F +39 0422.480280  
[commerce@costruzionigeneralibasso.it](mailto:commerce@costruzionigeneralibasso.it)  
[www.costruzionigeneralibasso.it](http://www.costruzionigeneralibasso.it)

Treviso  
Pordenone  
Milano  
Bologna  
Prato