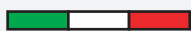


VETRATE & VETRATE



SISTEMI PER VETRATE APRIBILI TUTTO VETRO



VETRATE A LIBRO



SISTEMI CON MOVIMENTAZIONE PIEGHEVOLE

SISTEMI
SLIDE

è un prodotto

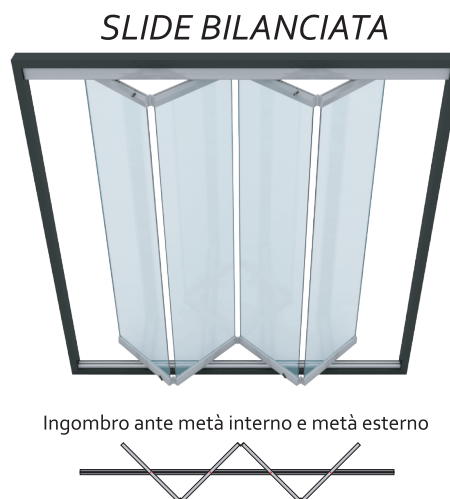


SISTEMI A LIBRO *SLIDE*

Le vetrate pieghevoli della serie **SLIDE**, con movimentazione a *LIBRO/FISARMONICA*, sono formate da gruppi di ante incernierate tra loro.

Uniscono la trasparenza di una vetrata panoramica tutto vetro alla modularità e velocità d'uso tipiche di questo sistema. Particolarmente indicate come divisori interni, utilizzi commerciali ed espositivi, rimangono applicabili come vetrate panoramiche per l'esterno.

I sistemi **SLIDE** si suddividono in due categorie in base all'ingombro fornito dai moduli di ante durante le movimentazioni.



CARATTERISTICHE E CONFIGURAZIONI

- Vetri temperati 10mm a filo lucido con inserti di tenuta superiore;*
- Assenza di montanti verticali;
- Profili in alluminio Lega 6060, polimeri anti-corrosione ed invecchiamento;
- Guarnizioni verticali totalmente trasparenti con trattamento contro i raggi UV;
- Componenti interni in Acciaio Inox;
- Profili telescopici per compensazione dislivelli di pavimento e soffitto;
- Altezza massima realizzabile 3000mm (vano);
- Qualsiasi larghezza realizzabile;
- Larghezza ante standard da 600 a 800mm;***
- Profili anta dal design minimale per ridurre gli ingombri;
- Realizzazioni di grandi dimensioni completamente apribili;
- Configurazioni dei moduli in 2, 3 o 4 ante;
- Moduli ante movimentabili in qualsiasi direzione, senza ante vincolate;
- Scarichi dell'acqua integrati nelle guide inferiori;
- Aumento del comfort acustico;
- Prodotto certificato;
- Profili di compensazione laterale per correzione dei fuori piombo delle pareti;
- Finiture Standard dei Profili: Bianco RAL9010, Ferro Micaceo, Argento verniciato (altre colorazioni su richiesta).

*Possibile optional con vetri temperati stratificati 55.2, vetri extrachiaro, fumé, satinati, personalizzabili con qualsiasi decorazione o immagini a piacere.

**Su richiesta ante personalizzabili per larghezze inferiori o superiori allo standard, da valutarne funzionalità con i nostri tecnici



Chiusura inferiore standard



Pomello standard di manovra

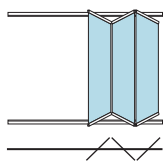


Serratura integrata su profilo anta

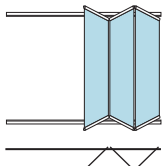


CONFIGURAZIONI

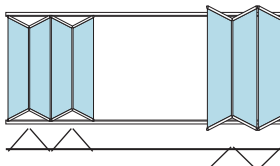
Di seguito raffigurate alcune delle molteplici configurazioni realizzabili.



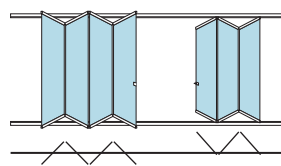
Apertura Slide Bilanciata



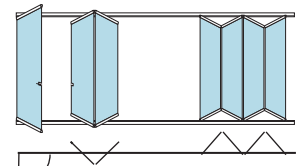
Apertura Slide Classica



Bilanciamento ante su entrambi i lati (int/est) a seconda dell'esigenza



Compatibilità tra sistema Classico e Bilanciato



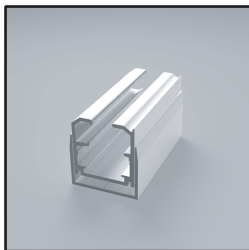
Possibilità di inserire ante indipendenti sul laterale, anche con serratura



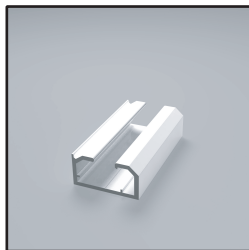
Guarda il video di movimentazione dei **SISTEMI A LIBRO**

Scarica l'App per leggere il **QR Code** dal tuo cellulare!

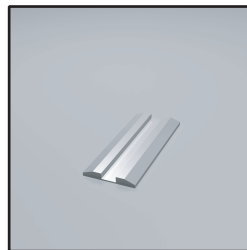
GUIDE A TERRA*



GS+C - Guida Standard + Comp.
Dim. L 50mm x H 50mm + C.



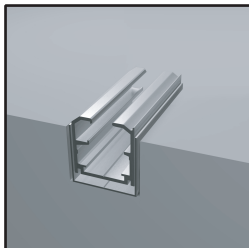
GB - Guida Bassa
Dim. L 45mm x H 23mm



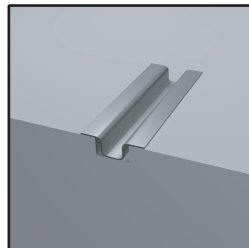
UB - Guida ultrabassa
Dim. L 45mm x H 10mm

*Con Slide Bilanciata possibilità di applicazione senza guida inferiore, **consigliata solo per divisori interni.**

GUIDE INCASSATE

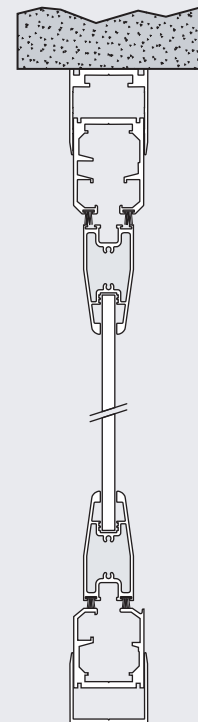


GI - Guida incassata
Dim. L 50mm + compensazione



GIS - Guida incassata special
Dim. L 50mm x H 1mm

SEZIONE CON GUIDA STANDARD



CERTIFICAZIONE PRODOTTO

Vetrare & Vetrare sistema a libro Slide

Resistenza a carico del vento UNI EN 13561 - **classe 6** (160km/h)

Tenuta all'acqua UNI EN 14351-1 - **classe 4**

RAPPORTO DI PROVA N. 357965/12007/CPR - ISTITUTO GIORDANO

DICHIARAZIONE CONFORMITÀ VETRI

-Vetro TEMPERATO 10mm

di corrispondenza alle seguenti norme:

- ❖ UNI EN 12600:04 - Classe 1(C)1 (Resistenza all'impatto di un corpo oscillante);
- ❖ UNI EN 12150-2 appendice ZA.



VETRATE & VETRATE



SISTEMI PER VETRATE APRIBILI TUTTO VETRO

è un prodotto

