

# GEOPIER®

## SRT® SYSTEM

### Tecnologie per la stabilità dei versanti



Il sistema Geopier SRT® è una soluzione efficiente ed economica per la stabilizzazione di nuovi pendii e scivoli attivi fino a 4,60 metri di profondità. SRT® è l'ideale perché elimina la necessità di massicci lavori di sterro e interruzione del sito. Il sistema è progettato per stabilizzare pendii in cui le condizioni del suolo sono costituite da una zona superiore di terreno esposto agli agenti atmosferici, sciolto, soffice o disturbato su una zona stabile di terreno o roccia tenera. Gli elementi Plate Pile™ ravvicinati formano una serie di barriere orizzontali in cui il terreno si inarca tra le piastre, formando una linea continua di resistenza.

#### APPLICAZIONI

- Piste con scivoli attivi o imminenti
- Strade
- Ferrovie
- Argini
- Canali, insenature, fiumi
- Sviluppi commerciali
- Nuove piste e scavi

#### CONSIDERAZIONI DI PROGETTAZIONE

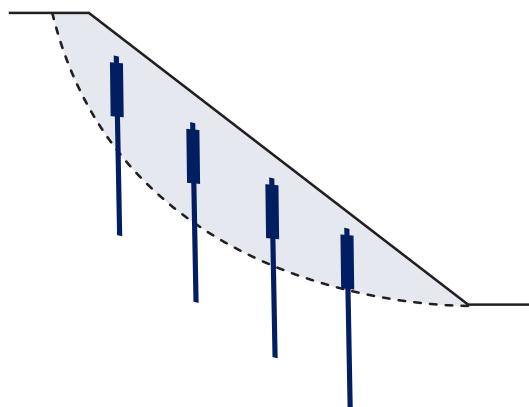
- Scivoli poco profondi in genere inferiori a 4,60+ metri
- Distanza tra i Plate Pile™ in base alle condizioni del suolo
- I pali vengono piantati sotto il livello del suolo, non interferiscono con la vegetazione e non presentano un pericolo
- Ecologico
- I materiali sono fabbricati nel territorio italiano

#### CONSIDERAZIONI COSTRUTTIVE

- Installabile con escavatore e martello vibrante
- I materiali sono disponibili ovunque, con conseguente riduzione dei costi di spedizione e tempi di consegna
- Spesso si traduce in un risparmio sui costi compreso tra il 20% e il 50% rispetto alle alternative tradizionali
- Un processo di installazione rapido significa interruzioni del servizio più brevi

#### PROCESSO D'INSTALLAZIONE

Il materiale dello scivolo viene sostituito o riutilizzato e la pendenza viene ristabilita. Gli elementi Plate Pile™ vengono quindi guidati attraverso un terreno instabile in uno strato competente. Questo processo è eseguito dentro o fuori pista utilizzando un escavatore. I Plate Pile™ sono guidate secondo uno schema ingegnerizzato basato sulle condizioni del suolo e sulla profondità dello scivolo.



Guarda i video di installazione del sistema su [www.geopier.com](http://www.geopier.com)

**Che tu sia un ingegnere, un appaltatore o un proprietario, l'aiutiamo.**

Per ulteriori informazioni sulle soluzioni Geopier, chiamare **0532 742434**, visit [www.elto.it](http://www.elto.it) oppure inviaci una mail a [info@elto.it](mailto:info@elto.it)

