



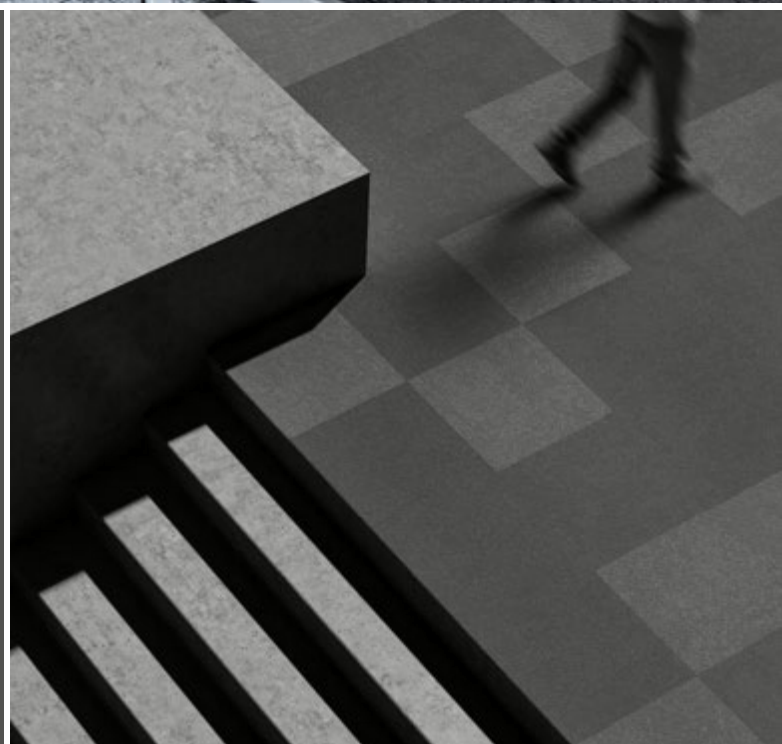
SUPERFICI CREATIVE



LIUNI SOLUTIONS

# SETTORE UFFICIO

LIUNI.COM





Liuni, superfici creative.  
I pavimenti e i rivestimenti Liuni,  
nelle loro molteplici espressioni,  
sono parte del viaggio,  
il piano d'appoggio di ogni spazio  
architettonico.





## LIUNI EXPERIENCE

PG. 06/17

<b>Liuni</b>	6/8
Soluzioni consapevoli per ogni superficie.	
<b>Sede e showroom</b>	9
La radice di una storia di successo.	
<b>L'idea, il progetto, l'opera</b>	10/11
Qualità non è solo superficie.	
<b>Certificazioni</b>	12/13
Certificazioni di edificio e di prodotto.	
<b>Prodotti per il settore ufficio</b>	14/15
Prodotti e soluzioni strategici per il settore ufficio.	
<b>High Experience</b>	16/17
Pavimenti e rivestimenti delle torri più iconiche d'Italia.	

## INDICE

# SETTORE UFFICIO



## LIUNI REALIZZAZIONI

PG. 18/63

<b>A2A Call Center</b>	20/23	<b>Mediolanum</b>	52/53
<b>Agos</b>	24/27	<b>Microsoft House</b>	54/57
<b>Amazon HQ</b>	28/29	<b>PwC</b>	58/59
<b>Balluff</b>	30/33	<b>WindTre</b>	60/61
<b>Ernst &amp; Young</b>	34/35	<b>Referenze</b>	62/63
<b>Generali</b>	36/39		
<b>Google</b>	40/41		
<b>HP</b>	42/45		
<b>Immobiliare.it</b>	46/47		
<b>Kia Motors</b>	48/49		
<b>La Gazzetta dello Sport</b>	50/51		



Nessun posto  
è davvero irraggiungibile.

Con Liuni  
basta il primo passo.  
Infiniti altri lo seguiranno.







# Liuni: Qualità su ogni piano

Pavimenti, rivestimenti, moquettes e tessuti

**Liuni, società leader nella co-progettazione, nella fornitura, nella posa e nella manutenzione di pavimenti, rivestimenti murali, tessuti di arredamento coordinati e tendaggi, propone prodotti di design tecnologicamente evoluti, supportati da un servizio multidisciplinare.**

Liuni dispone della più estesa gamma di finiture per l'architettura d'interni esistente in Italia. Partner di riferimento nel settore, in grado di soddisfare, attraverso soluzioni dedicate e su misura, le più articolate esigenze della sua specializzata committenza: architetti, studi di progettazione, contractor, sviluppatori immobiliari e società proprietarie.

La **completa gestione dei processi di cantiere, dal progetto alla posa**, garantisce tempi certi, qualità e sicurezza.

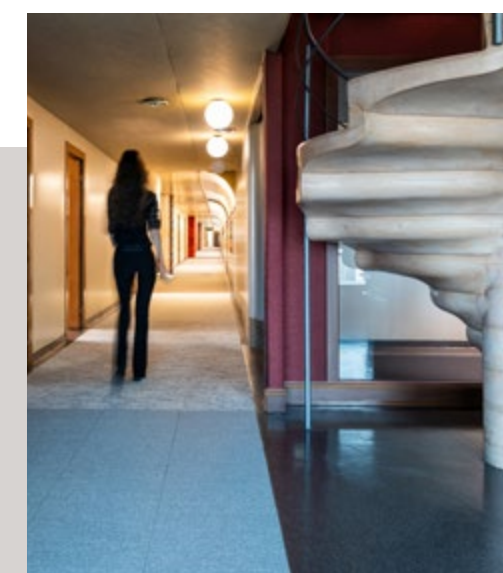
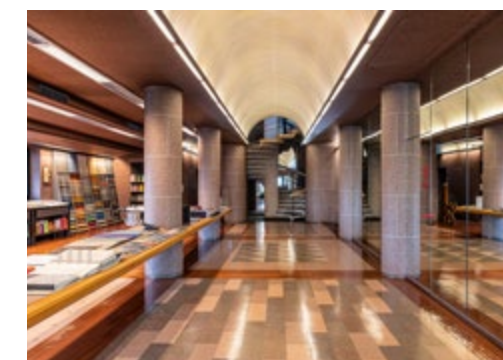
Oltre **100.000 mq di pavimenti** forniti ogni anno con referenze dal respiro internazionale. Liuni è presente nel mondo del **Contract**, nel settore **ospitalità** e nella **grande distribuzione**, spaziando da interventi sulle grandi superfici a realizzazioni customizzate e di pregio.

## Liuni Milano

La sede storica è a **Milano**, città iconica che attraverso i suoi artisti, designer e architetti ha definito il design italiano. **2.000 mq di uffici e 12.000 mq di magazzini**, collocati in una **posizione strategica a nord della città**, con comodo accesso al centro e alle autostrade per Torino e Venezia; un'importante struttura dove quotidianamente nascono idee, strategie e soluzioni.

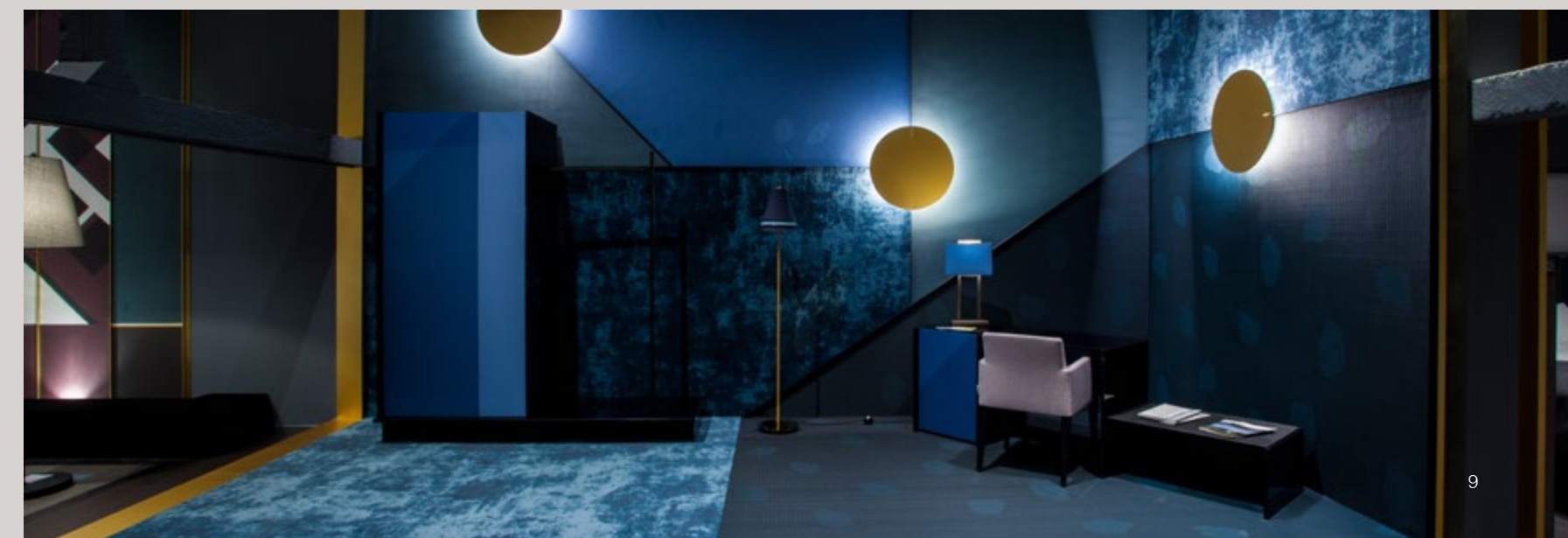
## Liuni Roma e Verona

La filiale di **Roma** è stata inaugurata nel 2000, **occupa 1.300 mq distribuiti su due piani di un prestigioso palazzo** non lontano da Piazza San Pietro; la filiale di **Verona** è di **supporto alla forza vendita** del Triveneto ed uno **spazio espositivo** al servizio dei professionisti.



## Showroom

A disposizione di **Architetti e Progettisti**, gli spazi espositivi Liuni offrono una **completa rappresentazione coordinata di tessuti, moquettes, pavimenti, rivestimenti murali e accessori**. Non mancano, inoltre, aree riservate a prodotti destinati a settori specifici come alberghi, ospedali, uffici, aeroporti e strutture pubbliche. Lo **showroom di Milano**, con i suoi 600 mq di esposizione e 5.000 prodotti presentati, **offre in Italia la più importante gamma di finiture per l'architettura di interni**.







# Liuni: l'idea, il progetto e l'opera.

Grazie alla competenza del suo ufficio tecnico nella gestione dei processi di co-progettazione, fornitura, posa e manutenzione di pavimentazioni, rivestimenti e prodotti tessili, Liuni è un solido partner per investitori, imprese e studi di architettura.

**Co-progettazione a supporto delle nuove costruzioni:** capacità di interpretare esigenze e sfide progettuali di committenza e progettisti e di tradurle in efficaci soluzioni, dalla posa in opera alla manutenzione.

**Co-progettazione per ristrutturazioni:** analisi dello stato di fatto, studio delle superfici preesistenti, delle strutture di sottofondo e conseguente proposta di soluzioni, ideali per le esigenze di refitting e di riqualificazione immobiliare.

**Co-progettazione custom:** dall'idea creativa di architetti e progettisti alla soluzione concreta; scelta dei prodotti più idonei, design su misura, sviluppo dei piani di posa esecutivi.

## Qualità non è solo superficie

Per Liuni la superficie è il risultato di un profondo processo di analisi: dai sottofondi alla scelta dei prodotti idonei a preparazione e posa, con particolare attenzione alle problematiche tecniche.

Adatti alle peculiarità di ogni settore di intervento, i prodotti e le soluzioni sono selezionati in base alle performance desiderate.

La costante collaborazione con industrie leader nella creazione di prodotti tecnici di preparazione e di finitura permette a Liuni di scegliere le soluzioni ideali per ogni intervento e di ingegnerizzare prodotti su misura.

## Garanzia di esperienza

L'elevata experience maturata negli anni e il privilegio di aver seguito alcuni tra i più importanti progetti di architettura in Italia hanno permesso a Liuni di sviluppare un importante know how.

Grazie a questa solida esperienza, gli studi di progettazione e i committenti che si affidano a Liuni hanno la certezza di trovare la soluzione ideale per ogni loro esigenza.



Azienda certificata  
ISO 9001:2015  
Cert. No IT304203

AXSOA

Azienda certificata  
ISO 45001:2018  
Cert. No IT303993

## Certificazioni aziendali

# Certificazioni di edificio

## LEED®

Leadership in Energy and Environmental Design: è un protocollo di certificazione volontario di origine statunitense sviluppato dal Green Building Council. Nelle attuali versioni LEED® v4 e v4.1 sono presenti 9 categorie: Integrative Process; Location & Transportation; Sustainable Sites, Water Efficiency, Energy & Atmosphere, Materials & Resources; Indoor Air Quality, Innovation in Design, Regional Priority.



## WELL

Il protocollo WELL è stato introdotto nel 2014 dall'International WELL Building Institute™ (IWBI) con lo scopo di integrare nelle fasi di progetto e costruzione degli edifici gli aspetti connessi alla salute e al benessere delle persone che fruiscono di tale spazio.



## BREEAM

Il Building Research Establishment Environmental Assessment Method è un protocollo di sostenibilità ambientale che si basa su criteri suddivisi in diverse categorie, che comprendono aspetti legati all'utilizzo dell'energia e dell'acqua, all'ambiente interno (salute e benessere), all'inquinamento, ai trasporti, ai materiali, ai rifiuti e ai processi di gestione.

## CAM

I Criteri Ambientali Minimi (CAM) sono i requisiti ambientali ed ecologici definiti dal Ministero dell'Ambiente volti ad indirizzare le Pubbliche Amministrazioni verso una razionalizzazione dei consumi e degli acquisti fornendo indicazioni per l'individuazione di soluzioni progettuali, prodotti o servizi migliori sotto il profilo ambientale.

# Certificazioni di prodotto



## EPD

Dichiarazione Ambientale di Prodotto



## Floor Score

Standard di certificazione della qualità dell'aria interna.



## Eurofins AIC

Indoor Air Comfort: basse emissioni di VOC.



## A+

Emissioni negli ambienti interni.



## ECONYL®

Filo di nylon rigenerato, creato partendo da quello che non viene più utilizzato.



## M1

Classificazione delle emissioni dei materiali da costruzione.



## Cradle to Cradle

Creazione di prodotti o servizi con impatto positivo sull'uomo e l'ambiente.



## Riciclabilità

Contenuto di Riciclato



## BRE A+

Impatto ambientale complessivo.



## Green Label Plus

Standard di qualità dell'aria interna per tappeti, adesivi e materassini.



## GUT

Qualità della vita e rispetto dell'ambiente durante tutto il ciclo di vita di un tappeto.



## BRE

Sistema di misurazione universale di prestazioni per i prodotti da costruzione.



## REACH

Protezione della salute umana e dell'ambiente dai rischi che possono derivare dalle sostanze chimiche.



# Prodotti e soluzioni strategiche per il settore ufficio.

Gli uffici sono spazi di lavoro, espressione di una società in continua evoluzione. Liuni conosce le dinamiche progettuali e, sempre attenta ai cambiamenti, è in grado di fornire prodotti innovativi, di design e soluzioni all'altezza di ogni progetto.



SETTORE UFFICIO

PAVIMENTI VINILICI

MOQUETTES

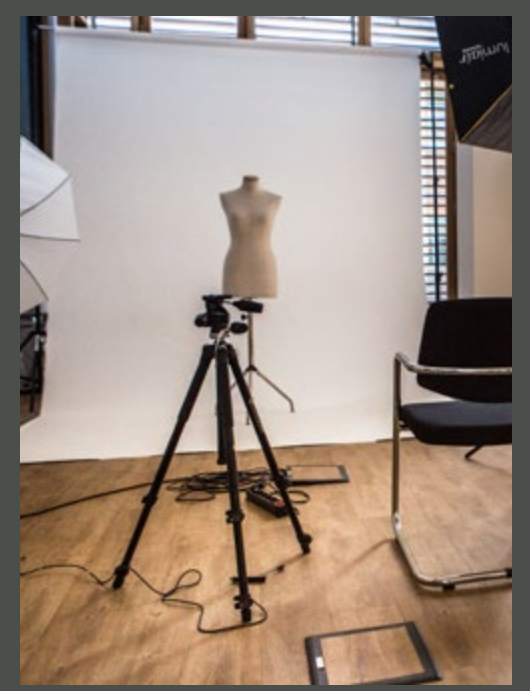
PAVIMENTI STAMPATI LVT

BOLON TATAMI

RIVESTIMENTI MURALI

COLLEZIONE TESSILE

PAVIMENTI SOPRAELEVATI



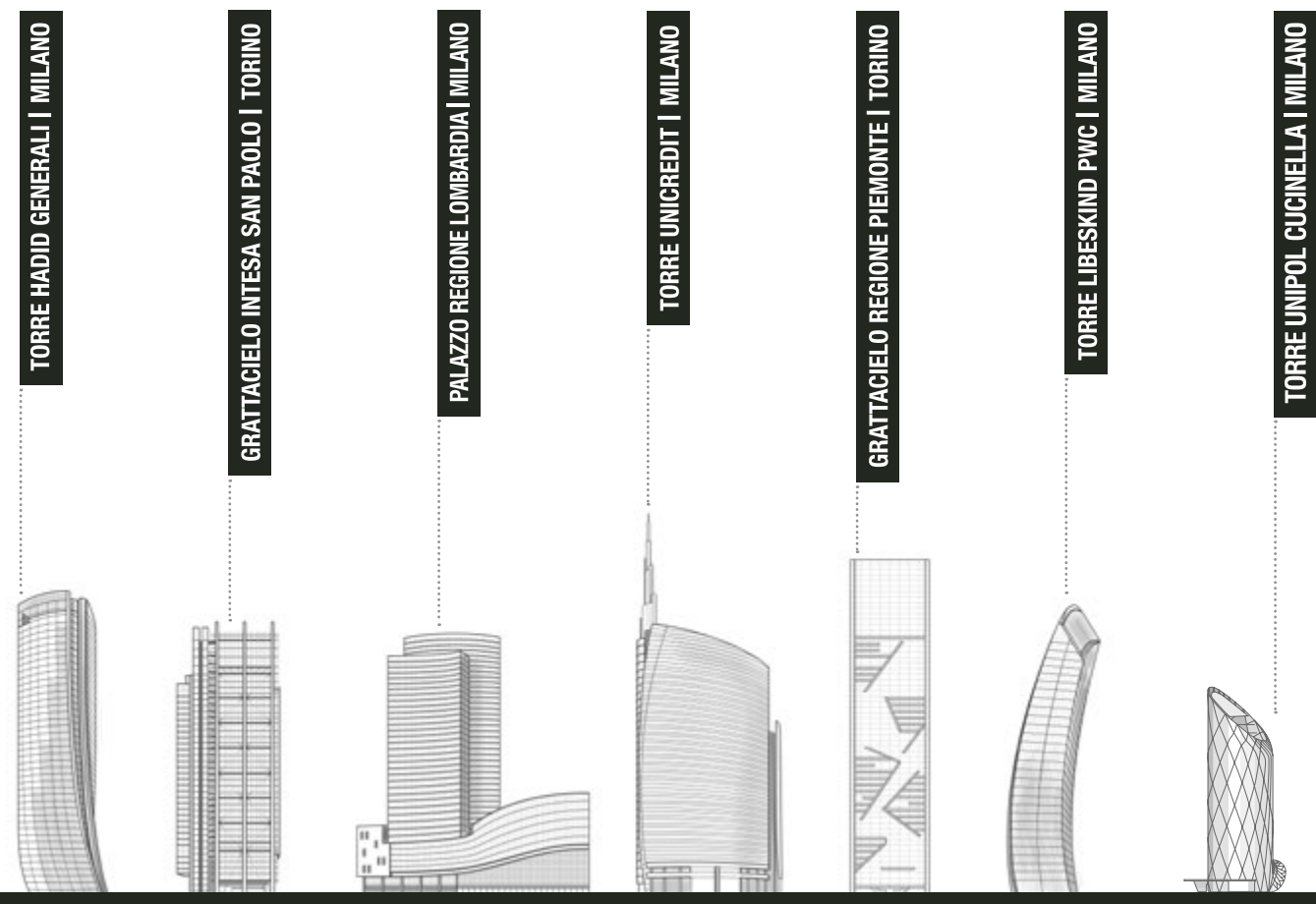


# High Experience

## LIUNI FIRMA PAVIMENTI E RIVESTIMENTI DELLE TORRI PIÙ ICONICHE D'ITALIA.

Milano e Torino, due moderne città di respiro internazionale, dove negli ultimi anni sono sorti grattacieli progettati da illustri architetti quali Renzo Piano, Zaha Hadid, Daniel Libeskind e Massimiliano Fuksas. Liuni può fregiarsi di aver fornito e posato pavimenti sopraelevati, moquettes e pavimentazioni viniliche presso sei delle sette torri, ad oggi, più alte d'Italia.

Anche la futura Torre Unipol di Mario Cucinella, a Milano, entrerà a far parte delle prestigiose realizzazioni firmate Liuni.



Palazzo Regione Lombardia



### TORRE UNICREDIT MILANO

Pavimento sopraelevato e Moquette a quadrotte autoposanti



### TORRE LIBESKIND PWC MILANO

Moquette tessuta a quadrotte autoposanti, Nordic TEXTiles



### TORRE HADID GENERALI MILANO

Pavimenti sopraelevati e Moquette Tufted Bouclé a quadrotte autoposanti, Module Dsgn Cloud







LIUNI REALIZZAZIONI

# Liuni per il settore ufficio

**Modularità, durata, insonorizzazione, elevate prestazioni tecniche, design, sostenibilità,** sono alcune delle parole chiave che definiscono le caratteristiche dei pavimenti e rivestimenti proposti da **Liuni per il settore ufficio.**

Le realizzazioni eseguite per **importanti clienti di livello internazionale** diventano la dimostrazione di strategie di successo e di prodotti innovativi. In particolare **Liuni** può vantare la partecipazione nella **co-progettazione, fornitura e posa di pavimenti e rivestimenti in sei delle sette torri ufficio più alte d'Italia.**

Storica collezione di **Liuni** sono i **pavimenti vinilici tecnici**, proposti in una vastissima gamma di prodotti eccezionali sia sotto il profilo estetico che quello tecnico. Tra i prodotti innovativi e dal design contemporaneo, emerge la **collezione Bolon Tatami**, tessuto vinilico ad effetto stuoia, che con la sua vasta gamma di strutture, disegni e varianti colore è una proposta sempre attuale.

La linea **Fractile**, è il solo esempio di autoposante in doghe da 10, 20, 30 x 90 cm, idoneo per gli impieghi più tecnici, in grado di offrire un effetto innovativo e multicolore.

**I pavimenti sopraelevati sono una soluzione ad elevato valore tecnico** ed offrono una comodità senza compromessi per garantire il passaggio degli impianti e una predisposizione naturale alla **flessibilità e modularità degli spazi di lavoro.**

Confortevoli, creative e particolarmente adatte al settore ufficio sono le quadrotte e doghe di moquette nelle diverse varianti: velluti, bouclè e tessute, nelle versioni con sottofondo in PVC e in bitume.

Ottimo è l'assorbimento acustico, al quale si aggiungono comfort, praticità di posa e facilità di sostituzione e manutenzione.

Oltre alla scelta delle pavimentazioni, per il settore Ufficio Liuni dispone di tende tecniche a rullo manuale e motorizzate, tende veneziane in alluminio o legno e tende a pannelli scorrevoli.



# A2A Call Center

Il Gruppo A2A in una delle sue sedi storiche, in piazza Trento a Milano, ha realizzato il nuovo call center di A2A Energia, ispirato ai principi di people based working e healthy office. Progettato per migliorare la qualità dell'ambiente, riducendo contemporaneamente lo stress di chi ci lavora, contribuirà a migliorare ulteriormente il servizio offerto ai clienti.



Pavimento vinilico Bolon Tatami, Elements Flint e Pavimento vinilico autopusante effetto legno



Pavimento vinilico Bolon Tatami, Elements Flint



Pavimento vinilico autopusante effetto legno









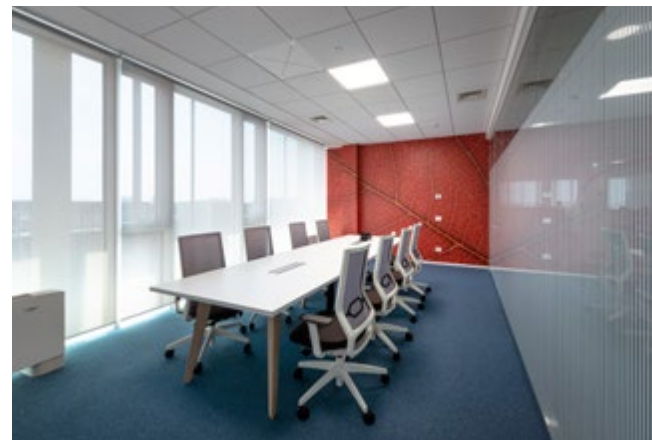
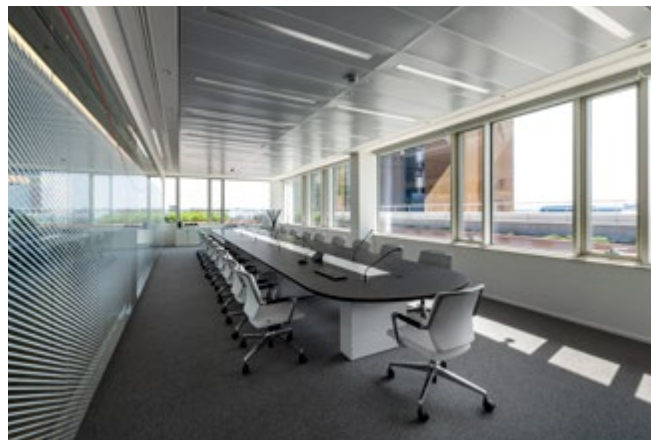


Pavimento LVT effetto legno, Expona Simplay

LIUNI REALIZZAZIONI

# Agos

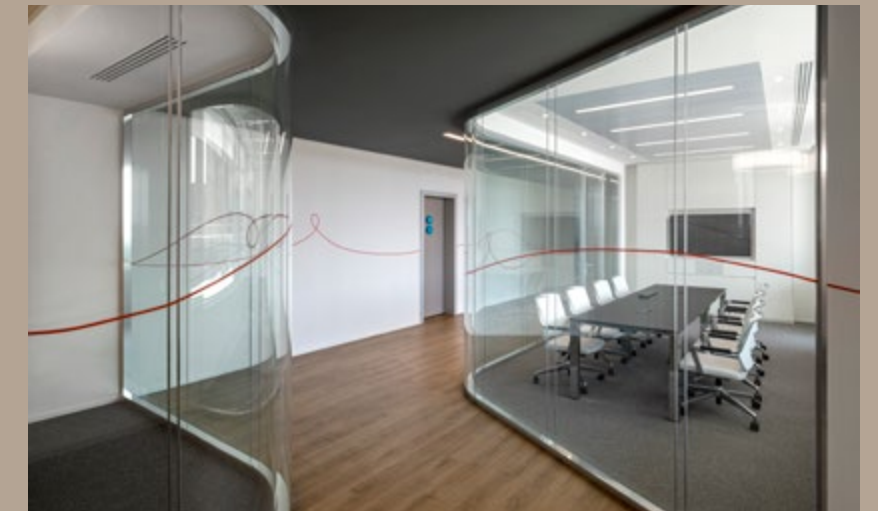
La nuova sede di Agos Ducato punta tutto sulla luce, tema cruciale e ipersensibile di un progetto che mira ad accrescere il benessere delle persone. Agos Ducato segue la strada della sostenibilità e riunifica i suoi uffici in un'unica sede in Viale Fulvio Testi, 280 a Milano. L'area di 18.000 mq totali è costellata da 900 postazioni di lavoro distribuite su cinque piani, oltre al piano terra che ospita la Reception, le aree Training, Facilities, Innovation Lab, Recruiting e il ristorante aziendale. Ai piani alti, a destinazione operativa, trova invece spazio l'area Client e la Lounge, in diretta comunicazione con gli spazi destinati all'AD e al Comitato di Direzione.



Moquette Tufted Bouclé a quadrotte autoposanti, Module Millennium Nxtgen, con sottofondo speciale dBack acustico | Colori vari



Pavimento LVT effetto legno, Expona Simplay



Moquette Tufted Bouclé a quadrotte autoposanti, Module Millennium Nxtgen, con sottofondo speciale dBack acustico | Colori vari











Pavimento vinilico Bolon Tatami, Bolon by You Texture Beige / Field Grey Dove Blue



Pavimento vinilico Bolon Tatami, Bolon by You Texture Beige / Field Grey Dusty Pink



Pavimento vinilico Bolon Tatami, Bolon by You Texture Beige / Field Grey Dusty Pink

LIUNI REALIZZAZIONI

# Amazon HQ

Il nuovo quartier generale di Amazon a Milano è un edificio di 17.500 metri quadri in Viale Monte Grappa 3/5, nel quartiere di Porta Nuova. Qui lavorano circa 800 dipendenti Amazon in un ambiente moderno, confortevole, sostenibile e innovativo che si è già candidato ad essere un'icona architettonica del nostro secolo. Il progetto si è rivelato un armonioso dialogo tra il progetto originario e quello di riqualificazione. La nuova sede Amazon Milano nasce infatti in luogo degli edifici dismessi della Montedison.

Il complesso costituisce un edificio per uffici votato alla contemporaneità, che rispecchia la filosofia moderna e dinamica del Gruppo.



Pavimento vinilico Bolon Tatami, Bolon by You Texture Grey, Beige / Field Grey Peacock Green

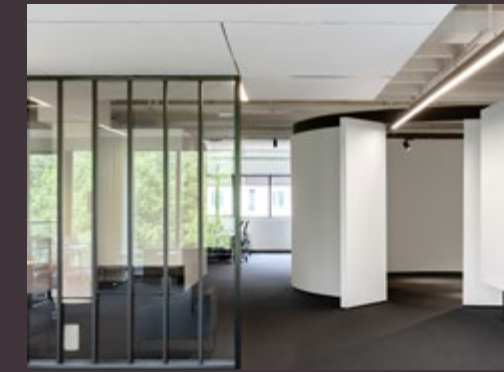


# Balluff

Il nuovo importante ufficio è stato progettato per facilitare la comunicazione tra i diversi dipartimenti e verso l'esterno. L'assenza di pareti divisorie e le tecnologie adottate miglioreranno la capacità di coinvolgere e raggiungere tutti i protagonisti delle attività quotidiane. Ad una spaziosa e luminosa sala riunioni si aggiungono molte altre opportunità per incontri formali e informali; la parte centrale dell'ufficio è caratterizzata da un'ampia sala circolare che sarà l'area broadcasting per la produzione di contenuti video a supporto della comunicazione digitale.



Moquette Flat Woven in pezza, Corduroy



Moquette Flat Woven in pezza, Corduroy











Pavimento LVT effetto legno,  
Expona Simplay Brown Wild Oak

LIUNI REALIZZAZIONI

# Ernst & Young

EY Wavespace™ è un progetto innovativo, che trova la sua sintesi nel concept formale dell'alveare, una figura declinata in un duplice significato: un aspetto più organizzativo, legato all'idea di laboriosità, ed un livello di riconoscibilità corporate, che si collega alle cromie della brand identity. L'area di progetto comprende circa 900 postazioni di lavoro distribuite su 9 piani fuori terra e 3 piani interrati, per un totale di circa 18.000 mq di superficie.



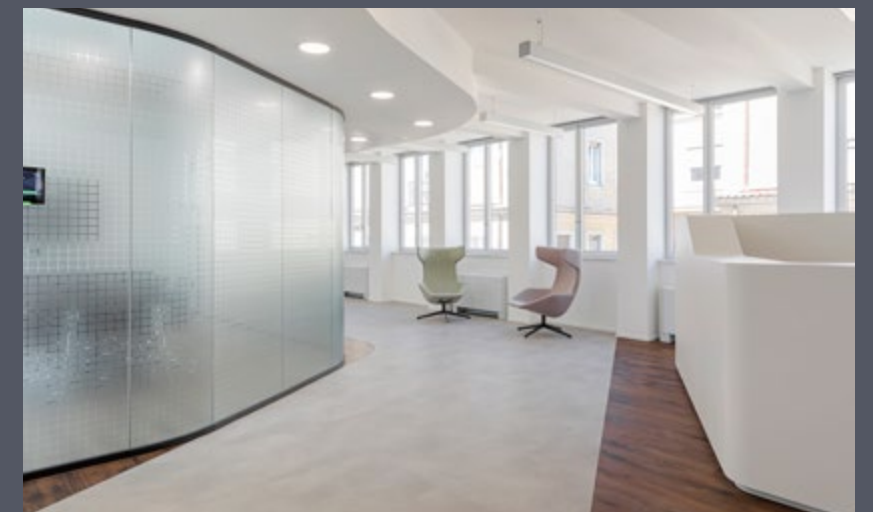
Moquette Tufted Bouclé a quadrotte autoposanti, Module First Absolute



Pavimento vinilico eterogeneo Esa Palette

Pavimento LVT effetto pietra,  
Expona Simplay Light Grey Concrete

Pavimento LVT effetto legno,  
Expona Simplay Rich Walnut



Pavimento LVT effetto legno,  
Expona Simplay Classic Oak



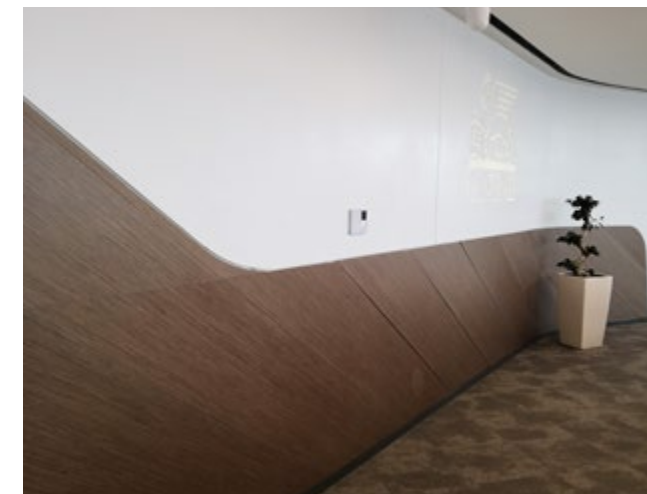
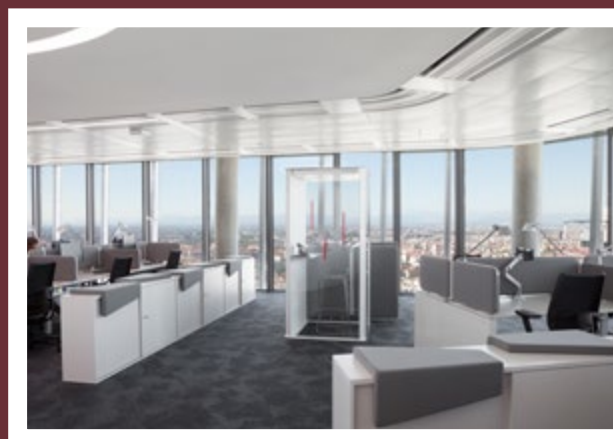
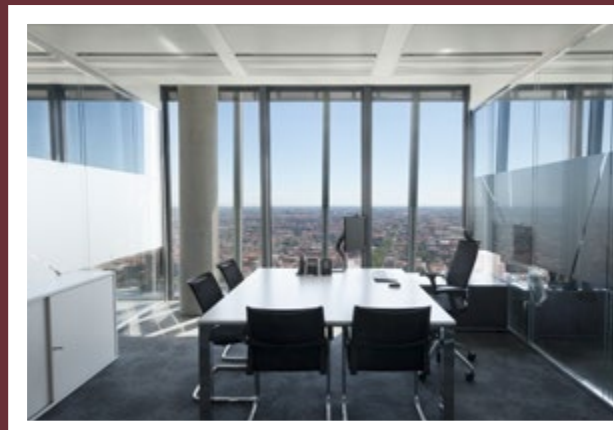




LIUNI REALIZZAZIONI

# Generali

44 piani, 192 metri di altezza, oltre 2000 dipendenti: sono i numeri della nuova sede di Generali, ospitata nello spettacolare grattacielo progettato dallo studio Zaha Hadid nel quartiere di City Life a Milano. Un intervento dove flessibilità ed efficienza sposano le nuove modalità dettate dallo smart working, dando vita ad un nuovo universo dello spazio di lavoro cucito su misura sulle esigenze di innovazione e cambiamento espresse dal committente.



Pavimento Sopraelevato e Moquette Tufted Bouclé a quadrotte autoposanti, Module Dsgn Cloud



Pavimento Sopraelevato e Moquette Tufted Bouclé a quadrotte autoposanti, Module Dsgn Cloud









# Google

Google, una delle aziende più importanti al mondo, abbraccia una particolare filosofia del lavoro: far sentire a proprio agio i suoi dipendenti, offrendo loro ambientazioni confortevoli e spazi ludici capaci di stimolare l'intelletto e la creatività. I progettisti hanno studiato ed ideato ogni spazio di modo che i dipendenti potessero viverli nel migliore dei modi possibile. Non solo si lavora piacevolmente, ma negli uffici di Google si vivono anche pause piacevoli.



Pavimento vinilico effetto legno, S 608



Pavimento vinilico Bolon Tatami in quadrotte autoposanti, Graphic



Pavimento vinilico Bolon Tatami in quadrotte autoposanti, Graphic



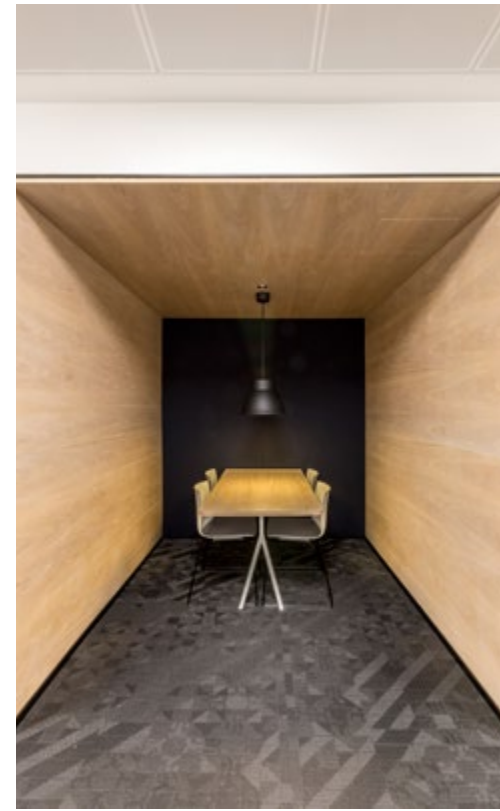
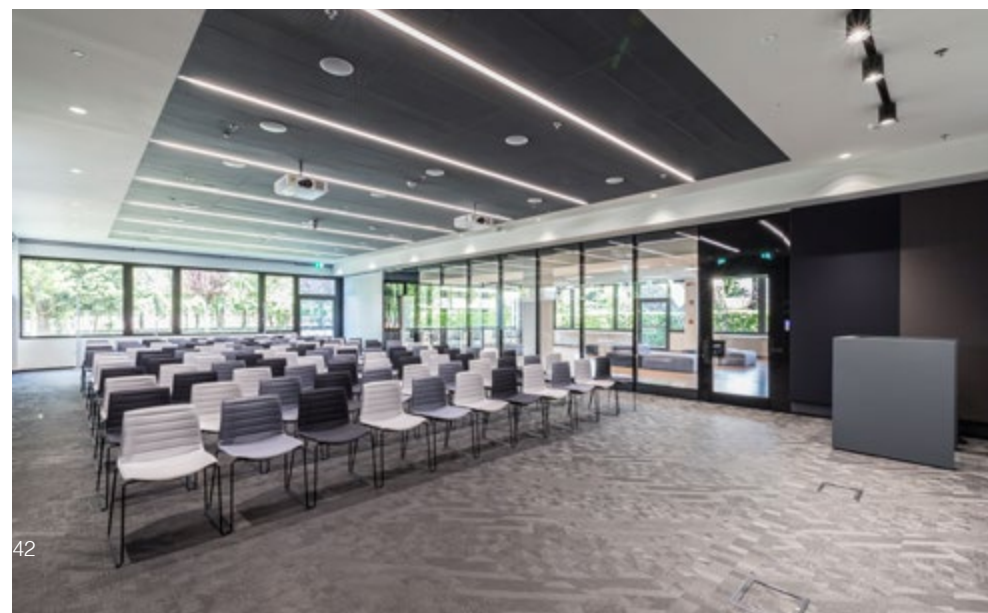
Pavimento vinilico effetto legno, S 608



HP

L'“Innovation Center”, la nuova sede a Cernusco sul Naviglio, a pochi chilometri da Milano. Collocata all'interno di un edificio preesistente, la nuova sede si sviluppa su due piani fuori terra e un piano interrato. Il percorso ha inizio dall'ingresso dell'edificio, disegnato come fosse una vecchia rimessa, un richiamo a quel garage dove i due fondatori, Bill Hewlett e David Packard, avevano iniziato a costruire i primi prototipi nel 1939. Il richiamo al mondo HPE (Hewlett Packard Enterprise) continua anche dopo l'ingresso, quando si entra nello spazio del piano terra dominato dalle sfumature del colore blu del logo aziendale.

Pavimento vinilico Bolon Tatami, Bolon by You Geometric Black Steal Grey



Pavimento vinilico Bolon Tatami, Bolon by You Geometric Black Steal Grey



Pavimento vinilico Bolon Tatami, Bolon by You Geometric Black Steal Grey



Pavimento vinilico Bolon Tatami, Bolon by You Geometric Black Steal Grey









LIUNI REALIZZAZIONI

# Immobiliare.it

Con il grande successo degli ultimi anni, era arrivato il momento di aumentare gli spazi ed i posti di lavoro. Per questo, spinta dall'innovazione, non solo Immobiliare.it punta all'eccellenza tecnologica delle proprie postazioni, ma anche a creare ambienti che aumentino il benessere del proprio dipendente. La specifica richiesta è stata quella di avere un pavimento caldo ed accogliente, proprio come quello di casa. L'effetto legno conferisce eleganza, comfort ed un'atmosfera moderna e rilassante, in linea con le tendenze di design.

Pavimento vinilico autoposante  
effetto legno



Pavimento vinilico autoposante  
effetto legno







Pavimento vinilico autopusante effetto pietra

# Kia Motors

Oltre alla filosofia aziendale del Gruppo, ogni divisione ha una sua più specifica visione. Per il settore automobilistico, la dichiarazione di intenti è "Offrire un nuovo spazio che renda la vita più comoda e piacevole grazie ad una mobilità straordinaria, basata su servizi e tecnologie eco-compatibili e orientate al benessere delle persone". Spazi che aiutano a far star bene i propri dipendenti, con postazioni tecnologiche ed ambienti calorosi e moderni.



Pavimento vinilico autopusante effetto pietra



Pavimento vinilico autopusante effetto pietra







Pavimento vinilico eterogeneo autoposante, Esa Palette

LIUNI REALIZZAZIONI

# La Gazzetta dello Sport

La nuova sede de "La Gazzetta dello Sport", detta Casa Gazzetta, è una sede innovativa e dinamica. La nuova organizzazione prevede un confronto continuo tra il giornalista ed il lettore, tra il quotidiano ed il web. Lo spazio è stato progettato secondo le necessità della redazione: un grande openspace, con al centro la direzione dalla quale si diramano le notizie verso le singole aree di pertinenza, favorisce la rapidità di collaborazione e presenta una flessibilità degli interni, in grado di assecondare future riorganizzazioni delle funzioni.



Pavimento vinilico autoposante effetto legno



Pavimento vinilico eterogeneo autoposante, Esa Palette

Pavimento vinilico autoposante effetto legno





# Mediolanum

Concept Design per la realizzazione dei nuovi Family Banker Office per Banca Mediolanum S.p.A., distribuiti sull'intero territorio italiano con oltre duecento sedi. Nella prospettiva dell'architettura contemporanea, progettare significa, ora più che mai, modellare gli spazi per assecondare esperienze di relazione, ponendo al centro la persona in quanto figura sociale e non più la forma del progetto/oggetto. Il progetto si sforza di realizzare questo statuto, integrando nessi spaziali e fisici con una nuova flessibilità, nella definizione e nell'uso di spazi pubblici e privati.

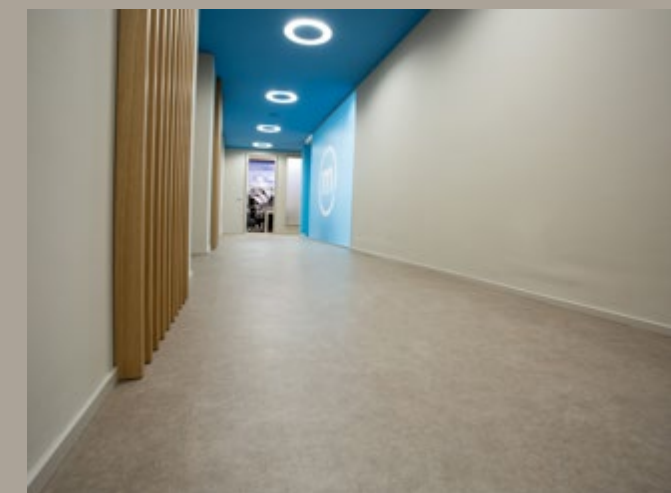
Pavimento LVT effetto pietra, Expona Simplay



Pavimento LVT effetto pietra, Expona Simplay



Pavimento LVT effetto pietra, Expona Simplay





# Microsoft House



Pavimento magnetico effetto legno

Apertura, collaborazione, flessibilità e innovazione: questi i pilastri alla base della Microsoft House, la nuova prestigiosa sede di Microsoft Italia progettata da Herzog & de Meuron, nel dinamico quartiere di Porta Volta. Rappresenta un modello di azienda innovativo, fortemente ispirato dalle logiche di smartworking che contraddistinguono la filosofia di Microsoft, ma anche dalla volontà di rappresentare un punto di riferimento per i clienti, i partner, i consumatori, gli studenti di tutta Italia. Microsoft House è uno spazio aperto alla collaborazione tra le persone, un luogo di confronto per aziende e cittadini sulle opportunità offerte dal digitale, un hub per i giovani che vogliono sviluppare l'innovazione in Italia e un laboratorio per tutti dove sperimentare il futuro per la crescita economica e sociale del nostro Paese.



Pavimento magnetico effetto legno



Pavimento magnetico effetto legno











Moquette tessuta a quadrotte autoposanti, Nordic TEXTiles



Moquette Tufted Bouclè a quadrotte autoposanti, Module Dsgn Cloud

## LIUNI REALIZZAZIONI

# PwC

Nota come "il Curvo", la Torre PwC è la terza a innalzarsi nel cuore di CityLife. 34 i livelli, 28 i piani abitabili con un'altezza di 175 metri: questi i numeri che contraddistinguono la Torre PwC, progettata dallo Studio Libeskind.

Un concentrato di tecnologia e sostenibilità, soluzioni all'avanguardia per gli ambienti lavorativi, dove l'efficienza degli spazi si coniuga con l'attenzione alla sostenibilità e al benessere dei lavoratori.



Moquette tessuta a quadrotte autoposanti, Nordic TEXTiles

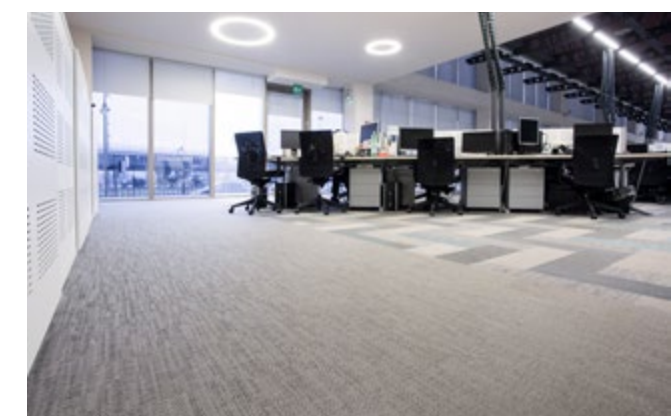
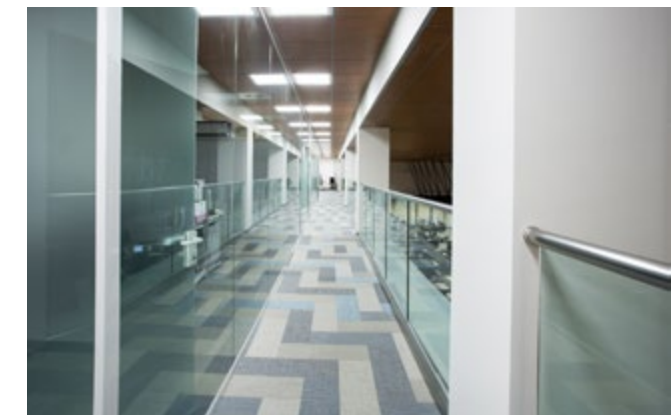


# WindTre

Grandi spazi e open space per gli uffici della Sede di Rho a Milano. Lo stile industriale e contemporaneo si sposa con il pavimento Bolon Tatami in formato doghe, posato in senso orizzontale e verticale a spina di pesce, dai colori vivaci e dinamici. Nelle aree di passaggio si è voluto creare uno spazio diverso, usando una nuance più chiara e posata a correre; man mano invece che ci si avvicina agli ambienti di lavoro inizia il gioco della pavimentazione a "zig-zag".



Pavimento vinilico Bolon Tatami in doghe autoposanti, Silence Balance, Sense, Visual, Gracious



Pavimento vinilico Bolon Tatami in doghe autoposanti, Silence Balance, Sense, Visual, Gracious



# Referenze

## ELENCO REALIZZAZIONI A - Z

- 2S Banca, Sede Milano
- 2S Banca, Torino
- A2A Call Center, Milano
- ABB, Sesto San Giovanni (MI), Torino
- Abbott, Roma
- A.P.I., Vicenza
- Accenture, Roma-Milano-Torino
- Agenzia delle Entrate, Roma
- Agnona, Milano
- Allianz, Milano
- Altiqa Group, Monaco
- Amazon Headquarter, Milano
- Alpiq Intec SpA, Milano
- Altarea Italia, Milano
- Altiqa Group, Monaco
- Amadori, San Vittore di Cesena (FC)
- ANCE Puglia, Bari
- Ara Pacis, Roma
- Assicurazioni Generali, varie sedi
- Auditorium GE.FI.SPA, Milano
- Balluff HQ, Torino
- Banca d'Italia, Milano
- Banca Intesa, Cagliari
- Banca Intesa, filiali
- Banca Mediolanum – Uffici promotori finanziari Gallarate (VA)
- Banca Mediolanum, Filiali FBO in tutta Italia
- Banca Popolare di Verona e Novara
- Bel Italia, Milano
- BNL, Monza
- BNP Paribas, Torre Diamante, Milano
- British Council, Roma
- C.B. Richard Ellis, Milano
- Camera Commercio, Biella
- Cattolica Assicurazioni, Verona
- Centro Congressi “La Nuvola di Fuksas”, Roma
- Centro Congressi Assolombarda, Milano
- Centro Direzionale La Rotonda, Siena
- Chep, Milano
- Citibank Palazzo Biandrà, Milano
- Cleary Gottlieb Steen, Roma
- Coima – Unione Petrolifera, Roma
- Comune di Milano, Via Bernina
- Confindustria Pesaro Urbino, Pesaro
- Coni Foro Italico, Roma
- Coni Stadio Olimpico, Roma
- Consiglio Nazionale delle Ricerche, Roma
- Consitex, Svizzera
- Constructor Huawei, Milano Lorenteggio
- Covivio, sedi in tutta Italia
- Customer Center BPM, Milano
- De Agostini, Novara
- Dea Capital, Milano
- Deutsche Bank, Lecco
- Dexia-Crediop Spa, Roma
- Diamond Tower, Milano
- DMC Holding AG, Lugano
- DNM Inferentia, Milano
- Edison, Milano
- Elica, Fabriano (AN)
- Eni, San Donato Milanese (MI)
- Eniservizi, San Donato Milanese (MI)
- EOS – Via Montebello, Milano
- Equitalia, sede di Abbiategrasso (MI)
- Ermenegildo Zegna, Mendrisio
- Ernst Young, Roma
- Eurizon, sede Milano
- Ex uffici Reuters, Milano
- Exprivia SpA, Bari
- Faresin Building Breganze (VI)
- Fastweb, sede Milano
- Fideuram, Milano Piazza Ercolea
- FIGC, Milano
- Finiper, Milano
- Finstral SpA, punti vendita Alto Adige
- Fresenius Kabi, Verona
- G.E Energy, Milano
- Ga.Ma, Camerino (MC)
- Givenchy, Scandicci (FI)
- Google, Milano
- Granarolo, Bologna
- Grattacielo Intesa San Paolo, Torino
- Groupe SEB, Milano
- Headquarters 3M Italia, Pioltello (MI)
- Hertz, Roma
- Hitachi, Assago (MI)
- HP Italia, Milano
- Il Sole 24 Ore, Milano
- Immobiliare.it, Milano
- Indicod – Ecr, Milano
- Infotec, Vimodrone (MI)
- Istituto Poligrafico e Zecca dello Stato, Roma
- Kia Motors, Milano
- Konica Minolta B.S. Italia SpA
- Kuehne + Nagel HQ Italia, Milano
- La Gazzetta dello Sport, Milano
- La Stampa, Torino
- Leaseplan, Milano
- Leasint SPA, Milano
- Levi's, Milano
- Lottomatica, Roma
- Media Consultants, Milano
- MEDIT, Bari
- Microsoft House, Milano
- Microsoft, San Bovio (MI)
- Mion Ventoltermica Nuova sede Maserada di Piave (TV)
- Mitsubishi, Roma
- Moet Hennesy, Milano
- Mondial, Milano
- Nestlè Italiana Spa, Milano
- Nike Porta Nuova, Milano
- OMG di Murenu Valeriano, Ortacesus (CA)
- Omnicom Media Group, Milano

- Ora Acciaio, Roma
- Padiglioni Expo 2015: RAI, Qatar, Oman, Thailandia
- Palazzo “A 10”, Milanofiori (MI)
- Palazzo delle Informazioni, Milano
- Palazzo di Fuoco, Milano
- Palazzo “U1” Accenture, Milanofiori (MI)
- Palazzo “U3” BNL, Milanofiori (MI)
- Palazzo Regione Lombardia, Milano
- Palazzo “D” Symbiosis Home, Milano
- Palestra Ferrari Village, Maranello (Modena)
- Permasteelisa Group, Vittorio Veneto (TV)
- Pirelli Headquarter, Milano
- Porto di Roma in Ostia Lido, Roma-Ostia
- Prezezi Extrusion Nuova sede Vimercate (MI)
- Pricewaterhouse & Coopers, Milano
- Pricewaterhouse, Bari
- Pricewaterhouse Coopers, Padova
- Prima SGR, Milano
- Publikompass, Milano
- Quanta Village, Milano
- Raffineria TEA Spa, Mantova
- Rai, Sassari
- Rai, Sedi Roma
- Regione Lombardia, Milano
- Regione Piemonte, Torino
- Replay, Treviso
- RG Costruzioni, Roma
- RG Design Studio, Roma
- Ricoh Italia, Vimodrone (MB)
- Rilievi Group, Bologna
- Roma Tre Project – Architettura e Consulenza
- Ros & Ros Radio, Milano
- RSG Srl., Milano
- Saatchi & Saatchi srl, Milano
- Safilo SpA, Padova
- SAI Assicurazioni Torri Uffici, Torino
- Sale Conferenze, Fiera Milano City
- Sanofi Aventis, Milano
- Santoni F.Ili Spa, Cagliari
- Savoler Srl, Milano
- SBS Leasing, Vicenza
- SEAT Pagine Gialle, Torino
- SEAT, Brescia
- Sede ABI, Roma
- Sede BNL, Roma e filiali in tutta Italia
- Sede Connexo, Milano
- Sede EFM, Roma
- Sede Lavazza, Torino
- Sede Mont Blanc, Milano
- Sede Oracle Italia, Roma
- Siirtec Nigi, Milano
- Sistedil, Milano
- SNAI SpA, Capannori (LU)
- Sno International e novamarine HQ, Olbia
- Soc. Cattolica di Assicurazione Cooperativa, Verona
- Studio Avvocati, Milano
- Studio di progettazione, Roma
- Studio Ing. Stefanelli, Bari
- Technogym, Cesena
- Telespazio SpA, Roma
- Texaco, Olbia
- The Direct Marketing Company, Repubblica di San Marino
- The Walt Disney Company, Roma
- Torre Alfa AGIP KCO, Milano
- Torri Bianche, Vimercate (MB)
- Torri Garibaldi, Milano
- Torre Hadid Generali, Milano
- Torre Libeskind PwC, Milano
- Torre Unicredit, Milano
- Torre Unipol, Milano
- UBS Italia, Milano
- Uffici Agnona, Milano
- Uffici Bamelux, Soiano (BS)
- Uffici Cesi, Milano
- Uffici Cosnova, Milano
- Uffici Cushman & Wakefield, Milano
- Uffici Direzionali Banca Popolare di Lodi, Roma
- Uffici GroupM, Assago (MI)
- Uffici Mont Blanc, Milano
- Uffici Netson, Pescara
- Uffici NTT Data, Milano
- Uffici Sogedim, Milano
- Uffici Sopabroker, Milano
- Uffici Telecom Italia, Roma
- Uffici Var Group, Milano
- Uffici Volkswagen, Milano
- Unicredit Cordusio, Milano
- Vodafone Village, Milano
- VoipVoice, Firenze
- Wind Telecomunicazioni Spa, Roma
- Wind Telecomunicazioni Spa, Sede, Roma
- Wind Telecomunicazioni, Rho (MI)
- Work Agency, Milano
- Yves Rocher Italia, Milano
- Zeco Srl Nuova sede, Fara Vicentino (VI)
- Zurich Insurance, Milano



ART DIRECTION, CONCEPT & DESIGN

studiosandrinicomunicazione.com



**LIUNI S.P.A.**

Via G. Stephenson 43, 20157 Milano  
Tel. +39 02 30731 - Fax +39 02 3073221  
info@liuni.com  
www.liuni.com

---

**Filiale Roma**

Via Aurelia 547|557A 00165 Roma  
Tel. +39 06 6604851 - Fax +39 06 66048540  
filialeroma@liuni.com

**Filiale Verona**

Via G. De Sandre 9, 37135 Verona  
Tel. +39 045 592861  
filialeverona@liuni.com





Nessun posto  
è davvero irraggiungibile.

Con Liuni  
basta il primo passo.  
Infiniti altri lo seguiranno.



