



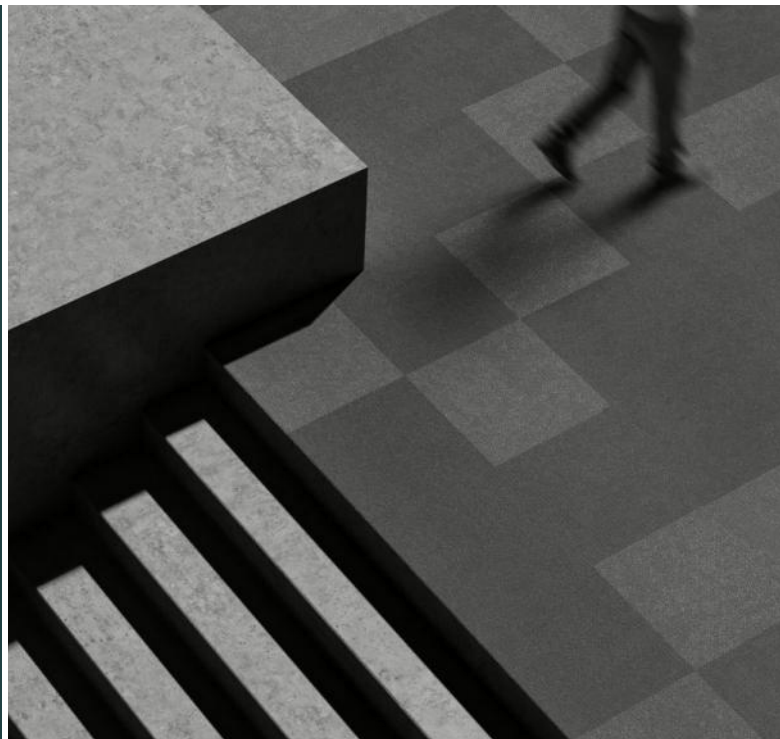
SUPERFICI CREATIVE



LIUNI SOLUTIONS

# SETTORE HOSPITALITY

LIUNI.COM



Liuni, superfici creative.  
I pavimenti e i rivestimenti Liuni,  
nelle loro molteplici espressioni,  
sono parte del viaggio,  
il piano d'appoggio di ogni spazio  
architettonico.



SUPERFICI CREATIVE





## LIUNI EXPERIENCE

PG. 06/17

<b>Liuni</b>	6/8
Soluzioni consapevoli per ogni superficie.	
<b>Sede e showroom</b>	9
La radice di una storia di successo.	
<b>L'idea, il progetto, l'opera</b>	10/11
Qualità non è solo superficie.	
<b>Certificazioni</b>	12/13
Certificazioni di edificio e di prodotto.	
<b>Prodotti per il settore hospitality</b>	14/15
Prodotti e soluzioni strategici per il settore hospitality.	
<b>High Experience</b>	16/17
Pavimenti e rivestimenti delle torri più iconiche d'Italia.	

## INDICE

# SETTORE HOSPITALITY



## LIUNI REALIZZAZIONI

PG. 18/55

<b>Hotel Indigo Monforte</b>	20/21	<b>Queens Caffè Bistrot</b>	50/51
<b>LuganoDante hotel</b>	22/25	<b>Baita Piè Tofana</b>	52/53
<b>Hotel Ripa Roma</b>	26/27	<b>Referenze</b>	54/55
<b>Hotel Voco Milan Fiere</b>	28/29		
<b>The St. Regis Venice</b>	30/33		
<b>Hotel Spadari al Duomo</b>	34/35		
<b>Hotel INNSiDE Melià</b>	36/39		
<b>The Club@Accademia</b>	40/41		
<b>Hotel Sheraton San Siro Milan</b>	42/45		
<b>Touring Hotel Edolo</b>	46/47		
<b>Gastronomia Yamamoto</b>	48/49		



Nessun posto  
è davvero irraggiungibile.

Con Liuni  
basta il primo passo.  
Infiniti altri lo seguiranno.







# Liuni: Qualità su ogni piano

Pavimenti, rivestimenti, moquettes e tessuti

**Liuni, società leader nella co-progettazione, nella fornitura, nella posa e nella manutenzione di pavimenti, rivestimenti murali, tessuti di arredamento coordinati e tendaggi, propone prodotti di design tecnologicamente evoluti, supportati da un servizio multidisciplinare.**

Liuni dispone della più estesa gamma di finiture per l'architettura d'interni esistente in Italia. Partner di riferimento nel settore, in grado di soddisfare, attraverso soluzioni dedicate e su misura, le più articolate esigenze della sua specializzata committenza: architetti, studi di progettazione, contractor, sviluppatori immobiliari e società proprietarie.

La **completa gestione dei processi di cantiere, dal progetto alla posa**, garantisce tempi certi, qualità e sicurezza.

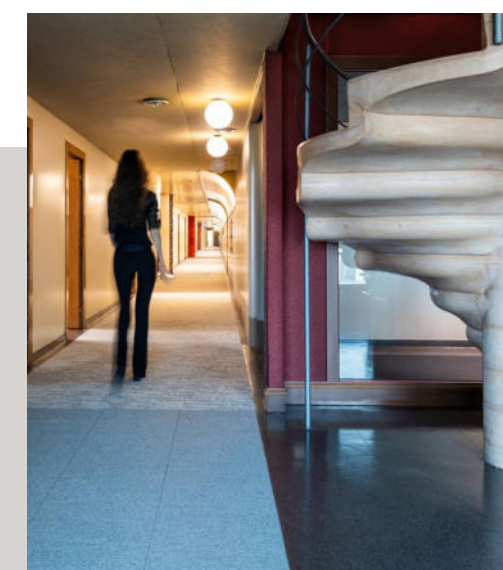
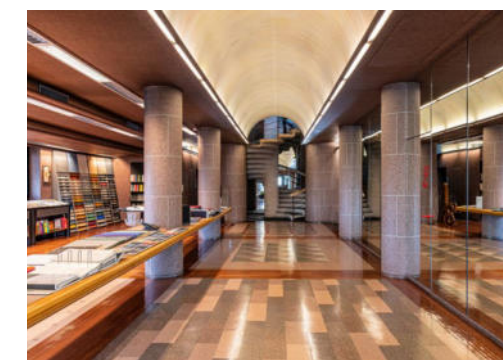
Oltre **100.000 mq di pavimenti** forniti ogni anno con referenze dal respiro internazionale. Liuni è presente nel mondo del **Contract**, nel settore **ospitalità** e nella **grande distribuzione**, spaziando da interventi sulle grandi superfici a realizzazioni customizzate e di pregio.

## Liuni Milano

La sede storica è a **Milano**, città iconica che attraverso i suoi artisti, designer e architetti ha definito il design italiano. **2.000 mq di uffici e 12.000 mq di magazzini**, collocati in una **posizione strategica a nord della città**, con comodo accesso al centro e alle autostrade per Torino e Venezia; un'importante struttura dove quotidianamente nascono idee, strategie e soluzioni.

## Liuni Roma e Verona

La filiale di **Roma** è stata inaugurata nel 2000, **occupa 1.300 mq distribuiti su due piani di un prestigioso palazzo** non lontano da Piazza San Pietro; la filiale di **Verona** è di **supporto alla forza vendita** del Triveneto ed uno **spazio espositivo** al servizio dei professionisti.



## Showroom

A disposizione di **Architetti e Progettisti**, gli spazi espositivi Liuni offrono una **completa rappresentazione coordinata di tessuti, moquettes, pavimenti, rivestimenti murali e accessori**. Non mancano, inoltre, aree riservate a prodotti destinati a settori specifici come alberghi, ospedali, uffici, aeroporti e strutture pubbliche. Lo **showroom di Milano**, con i suoi 600 mq di esposizione e 5.000 prodotti presentati, **offre in Italia la più importante gamma di finiture per l'architettura di interni**.







# Liuni: l'idea, il progetto e l'opera.

Grazie alla competenza del suo ufficio tecnico nella gestione dei processi di co-progettazione, fornitura, posa e manutenzione di pavimentazioni, rivestimenti e prodotti tessili, Liuni è un solido partner per investitori, imprese e studi di architettura.

**Co-progettazione a supporto delle nuove costruzioni:** capacità di interpretare esigenze e sfide progettuali di committenza e progettisti e di tradurle in efficaci soluzioni, dalla posa in opera alla manutenzione.

**Co-progettazione per ristrutturazioni:** analisi dello stato di fatto, studio delle superfici preesistenti, delle strutture di sottofondo e conseguente proposta di soluzioni, ideali per le esigenze di refitting e di riqualificazione immobiliare.

**Co-progettazione custom:** dall'idea creativa di architetti e progettisti alla soluzione concreta; scelta dei prodotti più idonei, design su misura, sviluppo dei piani di posa esecutivi.

## Qualità non è solo superficie

Per Liuni la superficie è il risultato di un profondo processo di analisi: dai sottofondi alla scelta dei prodotti idonei a preparazione e posa, con particolare attenzione alle problematiche tecniche.

Adatti alle peculiarità di ogni settore di intervento, i prodotti e le soluzioni sono selezionati in base alle performance desiderate.

La costante collaborazione con industrie leader nella creazione di prodotti tecnici di preparazione e di finitura permette a Liuni di scegliere le soluzioni ideali per ogni intervento e di ingegnerizzare prodotti su misura.

## Garanzia di esperienza

L'elevata experience maturata negli anni e il privilegio di aver seguito alcuni tra i più importanti progetti di architettura in Italia hanno permesso a Liuni di sviluppare un importante know how.

Grazie a questa solida esperienza, gli studi di progettazione e i committenti che si affidano a Liuni hanno la certezza di trovare la soluzione ideale per ogni loro esigenza.



Azienda certificata  
ISO 9001:2015  
Cert. No IT304203

AXSOA  
ASSOCIAZIONE ITALIANA  
SOCIETÀ DI CONSULENZA

Azienda certificata  
ISO 45001:2018  
Cert. No IT303993

## Certificazioni aziendali



# Certificazioni di edificio

## LEED®

Leadership in Energy and Environmental Design: è un protocollo di certificazione volontario di origine statunitense sviluppato dal Green Building Council. Nelle attuali versioni LEED® v4 e v4.1 sono presenti 9 categorie: Integrative Process; Location & Transportation; Sustainable Sites, Water Efficiency, Energy & Atmosphere, Materials & Resources; Indoor Air Quality, Innovation in Design, Regional Priority.



## WELL

Il protocollo WELL è stato introdotto nel 2014 dall'International WELL Building Institute™ (IWBI) con lo scopo di integrare nelle fasi di progetto e costruzione degli edifici gli aspetti connessi alla salute e al benessere delle persone che fruiscono di tale spazio.



## BREEAM

Il Building Research Establishment Environmental Assessment Method è un protocollo di sostenibilità ambientale che si basa su criteri suddivisi in diverse categorie, che comprendono aspetti legati all'utilizzo dell'energia e dell'acqua, all'ambiente interno (salute e benessere), all'inquinamento, ai trasporti, ai materiali, ai rifiuti e ai processi di gestione.

## CAM

I Criteri Ambientali Minimi (CAM) sono i requisiti ambientali ed ecologici definiti dal Ministero dell'Ambiente volti ad indirizzare le Pubbliche Amministrazioni verso una razionalizzazione dei consumi e degli acquisti fornendo indicazioni per l'individuazione di soluzioni progettuali, prodotti o servizi migliori sotto il profilo ambientale.

# Certificazioni di prodotto



## EPD

Dichiarazione Ambientale di Prodotto



## Floor Score

Standard di certificazione della qualità dell'aria interna.



## Eurofins AIC

Indoor Air Comfort: basse emissioni di VOC.



## A+

Emissioni negli ambienti interni.



## ECONYL®

Filo di nylon rigenerato, creato partendo da quello che non viene più utilizzato.



## M1

Classificazione delle emissioni dei materiali da costruzione.



## Cradle to Cradle

Creazione di prodotti o servizi con impatto positivo sull'uomo e l'ambiente.



## Riciclabilità

Contenuto di Riciclato



## BRE A+

Impatto ambientale complessivo.



## Green Label Plus

Standard di qualità dell'aria interna per tappeti, adesivi e materassini.



## GUT

Qualità della vita e rispetto dell'ambiente durante tutto il ciclo di vita di un tappeto.



## BRE

Sistema di misurazione universale di prestazioni per i prodotti da costruzione.



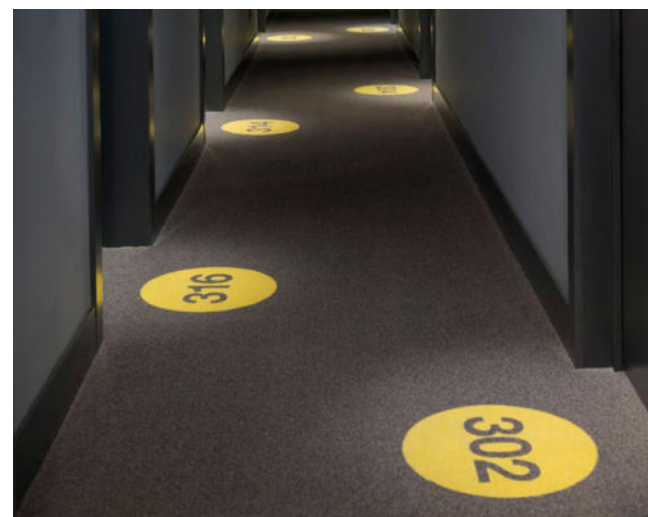
## REACH

Protezione della salute umana e dell'ambiente dai rischi che possono derivare dalle sostanze chimiche.



# Prodotti e soluzioni strategici per il settore hospitality.

Il settore hospitality è la sintesi di uno stile di vita, gli spazi sono pensati e progettati per far vivere una experience personalizzata e coinvolgente agli ospiti. Finiture per interni e complementi tessili diventano parte integrante dell'esperienza.



SETTORE HOSPITALITY

PAVIMENTI VINILICI

MOQUETTES

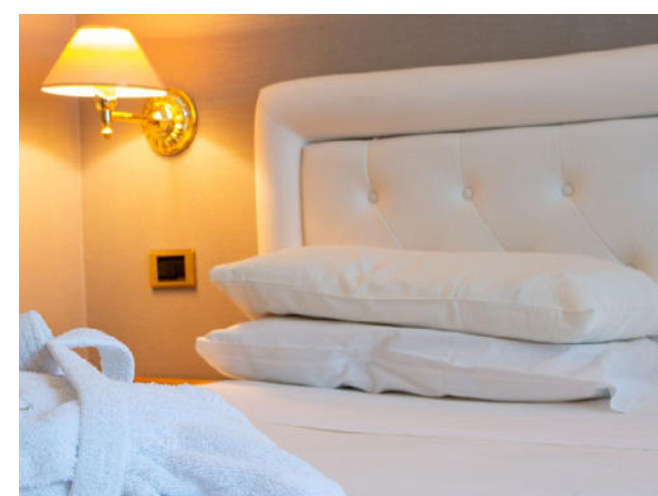
PAVIMENTI STAMPATI LVT

BOLON TATAMI

RIVESTIMENTI MURALI

COLLEZIONE TESSILE

PAVIMENTI SOPRAELEVATI



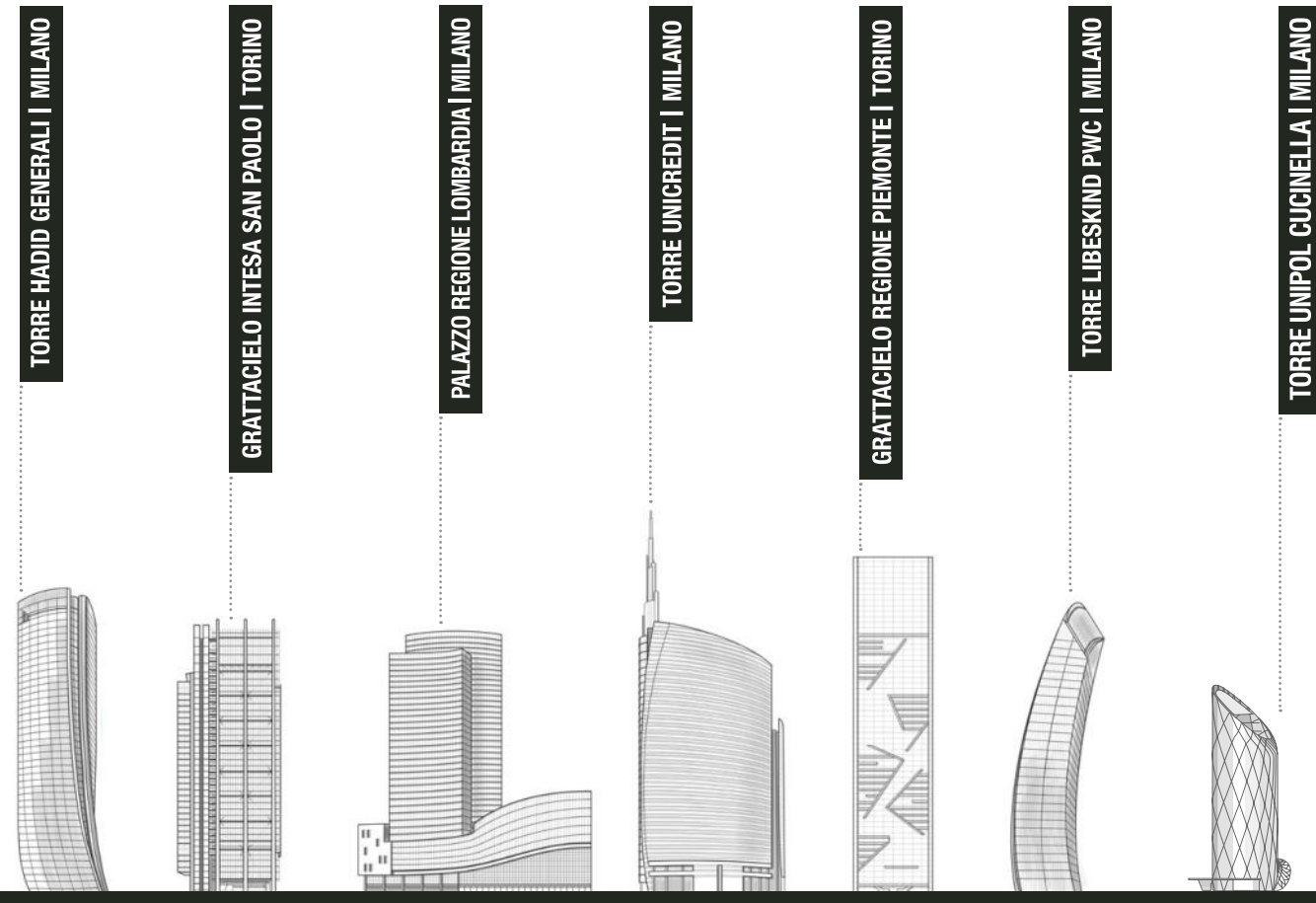


# High Experience

## LIUNI FIRMA PAVIMENTI E RIVESTIMENTI DELLE TORRI PIÙ ICONICHE D'ITALIA.

Milano e Torino, due moderne città di respiro internazionale, dove negli ultimi anni sono sorti grattacieli progettati da illustri architetti quali Renzo Piano, Zaha Hadid, Daniel Libeskind e Massimiliano Fuksas. Liuni può fregiarsi di aver fornito e posato pavimenti sopraelevati, moquettes e pavimentazioni viniliche presso sei delle sette torri, ad oggi, più alte d'Italia.

Anche la futura Torre Unipol di Mario Cucinella, a Milano, entrerà a far parte delle prestigiose realizzazioni firmate Liuni.

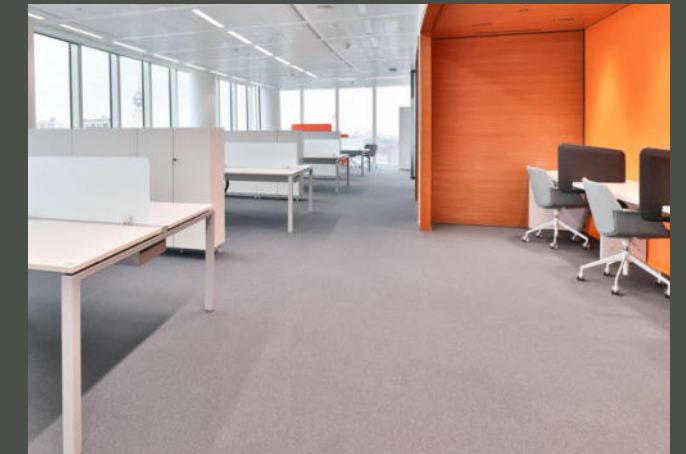


Palazzo Regione Lombardia



### TORRE UNICREDIT MILANO

Pavimento sopraelevato e Moquette a quadrotte autoposanti



### TORRE LIBESKIND PWC MILANO

Moquette tessuta a quadrotte autoposanti, Nordic TEXTiles



### TORRE HADID GENERALI MILANO

Pavimenti sopraelevati e Moquette Tufted Bouclé a quadrotte autoposanti, Module Dsgn Cloud





LIUNI REALIZZAZIONI

# Liuni per il settore hospitality

Liuni, grazie ad un'importante conoscenza nel settore, è in grado di interpretare le esigenze progettuali, proporre soluzioni, prodotti e servizi per il completamento di importanti **progetti di hospitality**.

Hall di ingresso, ristorazione, spazi di connessione, camere e suite sono tutti luoghi dove l'intervento di **Liuni** è determinante nel raggiungimento dell'equilibrio e della funzionalità degli ambienti.

Con un approccio che mette sempre l'uomo al centro, **Liuni** propone soluzioni personalizzate con attenzione verso il **design, la sostenibilità, il comfort e durata**. La capacità di offrire un **sistema di prodotti integrato**, garantisce la possibilità di creare **ambienti perfettamente coordinati**.

I prodotti **Liuni** aderiscono alle più attuali **normative di settore** e spaziano dalle **pavimentazioni resilienti alle moquettes**, dai **rivestimenti murali ai tessuti per arredamento coordinati**, compresi **tendaggi** leggeri e pesanti e gli **oscuranti** a black out totale. Tufted stampati, cross over, Axminster, Wilton e quadrotte autoposanti sono alcuni dei prodotti **Liuni** dedicati al settore alberghiero.

PERSONALIZZAZIONE, DESIGN E INNOVAZIONE

**Studio Hotel** è una collezione che soddisfa le più svariate **esigenze estetiche, funzionali** e ha una vocazione speci-

fica per **progetti custom**.

La tecnologia di **stampa ad iniezione Chromojet** consente una personalizzazione di altissimo livello di tessuti, pavimenti e rivestimenti: bordi, profili, loghi, marchi e sfondi coordinabili fra loro sono alcuni degli esempi possibili. Completa l'offerta una **collezione di tessuti e complementi tessili**.

La **collezione privata Liuni** (ex Fede Cheti) comprende **disegni di grandi artisti e designer**: Cascella, De Chirico, Gruau, Giò Ponti, firme che negli anni '50 hanno prestato il loro estro e la loro personalità all'**arredamento e al tessuto per le finiture d'interni**.

**Tutti i tessuti** utilizzati per la realizzazione di tendaggi, copriletto, complementi d'arredo e mobili imbottiti per il settore alberghiero, hanno come principale caratteristica l'**omologazione in Classe 1 al fuoco**.

I **rivestimenti murali** sono caratterizzati dalla particolare altezza (140 cm), che consente di limitare la quantità di giunte, migliorando in tal modo il livello estetico delle superfici rivestite.

Una linea di **tessuti scamosciati**, arricchisce la gamma dei rivestimenti Liuni rendendola unica ed esclusiva. Non mancano articoli destinati a soddisfare le particolari esigenze d'arredo come ad esempio le carte tinte a mano ed ultimi i piumini e gli scaldapiedi.





LIUNI REALIZZAZIONI

# Hotel Indigo Monforte

Nuovissimo boutique hotel situato in Corso Monforte, nel centro storico di Milano. Tutto ciò che rappresenta e che lo circonda è espressione di una bellezza raffinata, che interpreta il linguaggio dell'alta moda, del design contemporaneo e della ricerca musicale.

Ispirato alla storia delle maison sartoriali del passato, che proprio in Corso Monforte sono nate, l'Hotel Indigo Milano sorge in un prestigioso palazzo di inizio Ottocento, la cui eleganza riecheggia nel chiostro colonnato e nella signorile courtyard.

Vi è una evidente ricercatezza stilistica e massimo comfort nelle 51 camere dell'hotel con un particolare tratto distintivo ed esclusivo. Spazio alla bellezza ed alla creatività; sono vere e proprie scenografie d'autore.



Tendaggi, Runner letto, Tappeto, Baldacchino, Cuscini decorativi





Pavimento LVT effetto legno, Expona Simplay posato a correre

LIUNI REALIZZAZIONI

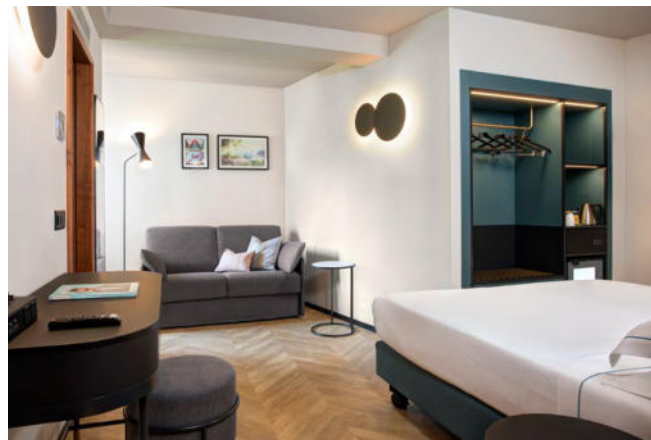
# LuganoDante hotel

L'hotel LuganoDante, da decenni punto di riferimento per le visite dedicate al business, ha deciso di cambiare pelle, facendolo ridisegnare dallo studio Rizmoma Architetture.

Gli spazi comuni del piano terra, tra cui la cucina, sono stati ripensati per accogliere e aprirsi verso la città. Le aree comuni e le camere del nuovo hotel hanno la "color palette" del lago e del paesaggio naturale di Lugano.

Vi è anche un nuovo concetto di sala conferenze; chiamata "Creative Box", è stata completamente rivisitata, diventando un luogo fruibile quotidianamente per incontri di lavoro, come spazio coworking o come sala lounge.

A casa anche in camera; il progetto delle camere segue le linee guida degli spazi comuni, ma viene declinato in chiave più intima e familiare.



Pavimento LVT effetto legno, Expona Simplay posato a spina di pesce | Moquette Solution Dyed | Rvestimento murale vinilico



Pavimento LVT effetto legno, Expona Simplay posato a correre









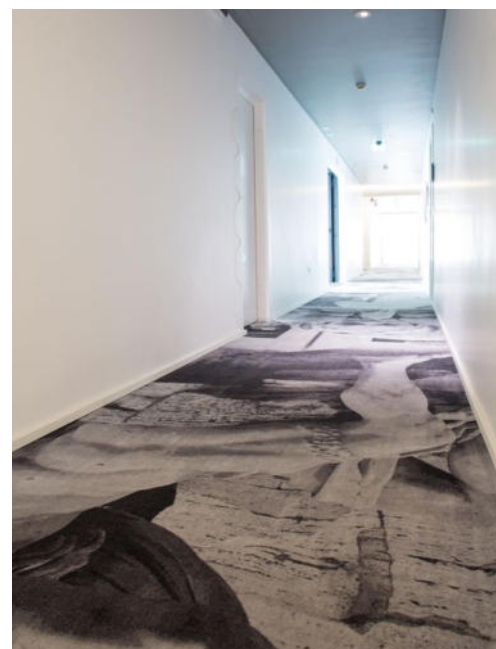
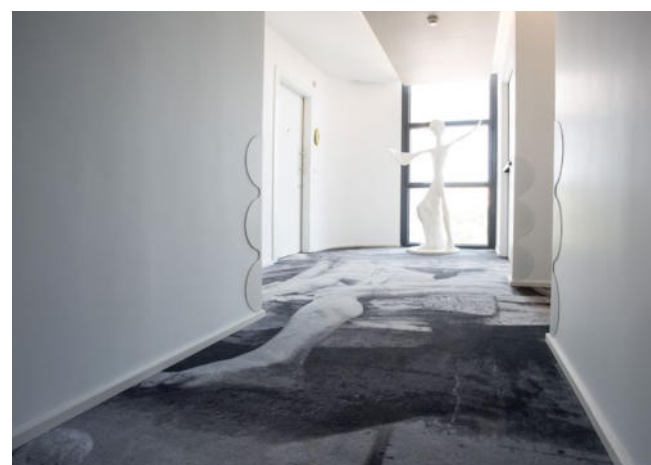
# Hotel Ripa Roma

Un moderno Boutique Hotel di Roma, nel centro di Trastevere, il quartiere più autentico della città. Design Hotel Ripa Roma è caratterizzato da linee moderne ed innovative ed è super accogliente.

Ci si sente come a casa, ma coccolati in un'atmosfera ricercata, contemporanea e rilassante.

Un albergo molto vicino a tutto il centro storico, a pochi passi dall'affascinante Ghetto Ebraico e dal Colosseo, ma permeato da un'ambientazione veramente romana. Difatti l'architetto Simone Micheli ha curato il progetto di interior e lighting design per le nuove camere e la sala riunioni Sironi, in cui sono raffigurati elementi architettonici della capitale.

Dietro al design di un boutique hotel, una struttura composta di un raffinato ristorante, una palestra attrezzata, un centro conferenze e meeting funzionale e innovativo, suite spaziose, luminose ed estremamente confortevoli.



Moquette Studio Hotel personalizzata su disegno dell'Arch. Simone Micheli



Moquette Studio Hotel personalizzata con altri disegni







Torre Alinvest | Hotel Voco Milan Fiere

LIUNI REALIZZAZIONI

# Hotel Voco Milan Fiere

Il nuovo Hotel Voco (ex Barceló Milan) non vuole essere un business hotel, né un semplice hotel di super-design: è un manifesto tridimensionale del possibile e voluto connubio tra architettura, sensorialità ed eccellenza; della sinergia e commistione tra iconici arredi assolutamente funzionali in forme plastiche e fluide e l'esperienza privata dell'ospite, che vive questo spazio avvolto da un'energia vibrante.

Il progetto è redatto a quattro mani (dall'architetto Giancarlo Marzorati per l'involucro architettonico e dall'architetto Simone Micheli per il progetto degli interni) e ha dato vita a una torre di 20 piani fuori terra. La struttura parte da un basamento vetrato di tre piani, nel quale si sviluppano spazi di accoglienza come reception e bar, fitness e spa, sale convegni e piano Piloty per eventi. Dal quarto piano fino alla sommità si trovano le 280 camere.



Pavimento Bolon Tatami in quadrotte autoposanti, Bkb | Rivestimenti murali personalizzati, Suwide | Pavimento vinilico effetto legno

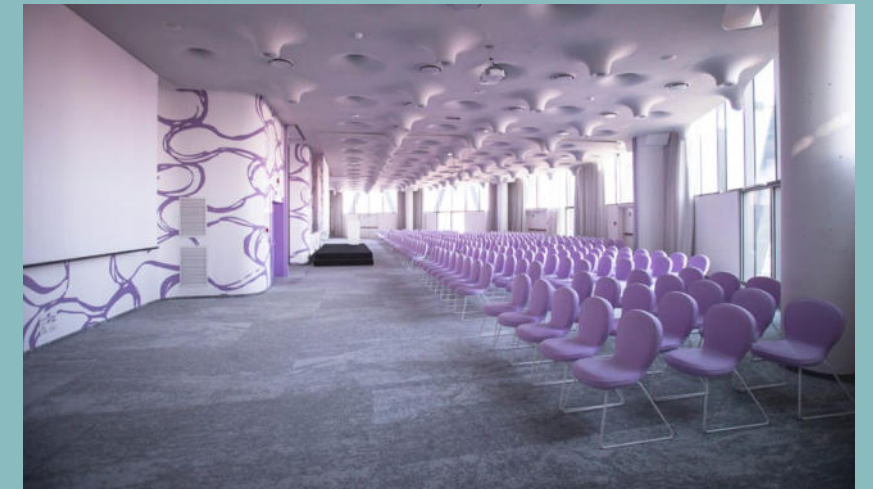


Pavimento vinilico effetto legno | Tappeti personalizzati | Tende oscuranti e filtranti

Tappeti setosi a disegno



Moquette stampata, Studio Hotel







Rivestimento in tessuto supportato TNT

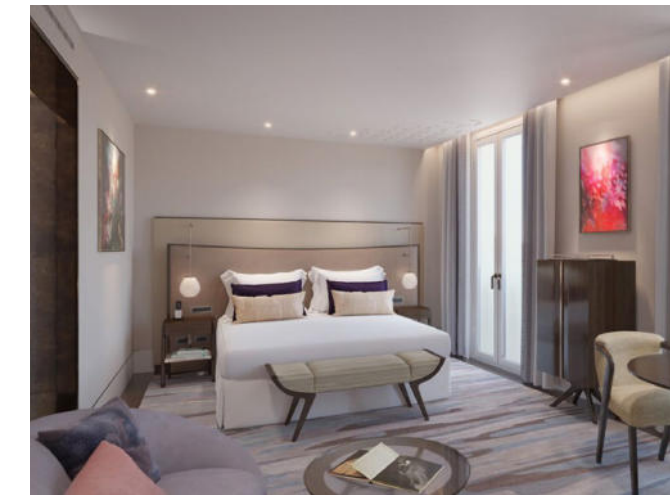
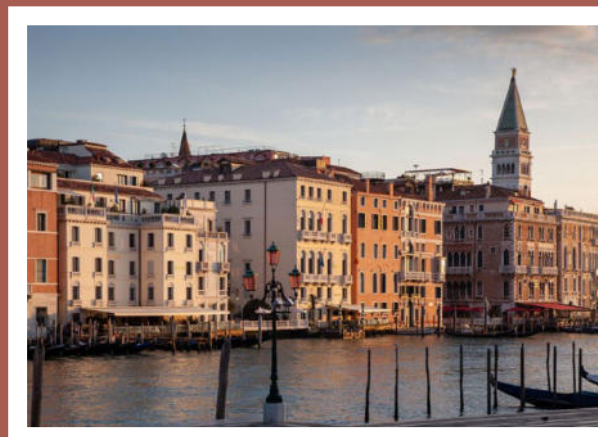
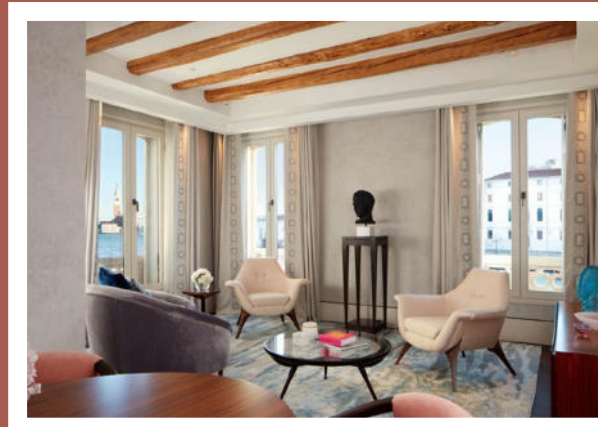
LIUNI REALIZZAZIONI

# The St. Regis Venice

Caratterizzato da un look e da un design avanguardistici, il The St. Regis Venice mescola interni moderni ed eclatanti con il suo superbo passato denso di storia, situato nella zona migliore della città. Fiancheggiato dal Canal Grande e dotato di viste su simboli storici della città, l'hotel occupa una posizione privilegiata da oltre un secolo e mezzo. Design elegante e comfort impeccabile delle 130 camere e delle 39 suite.

Un interior design sul quale lo studio inglese Sagrada non ha risparmiato in materiali e finiture pregiate.

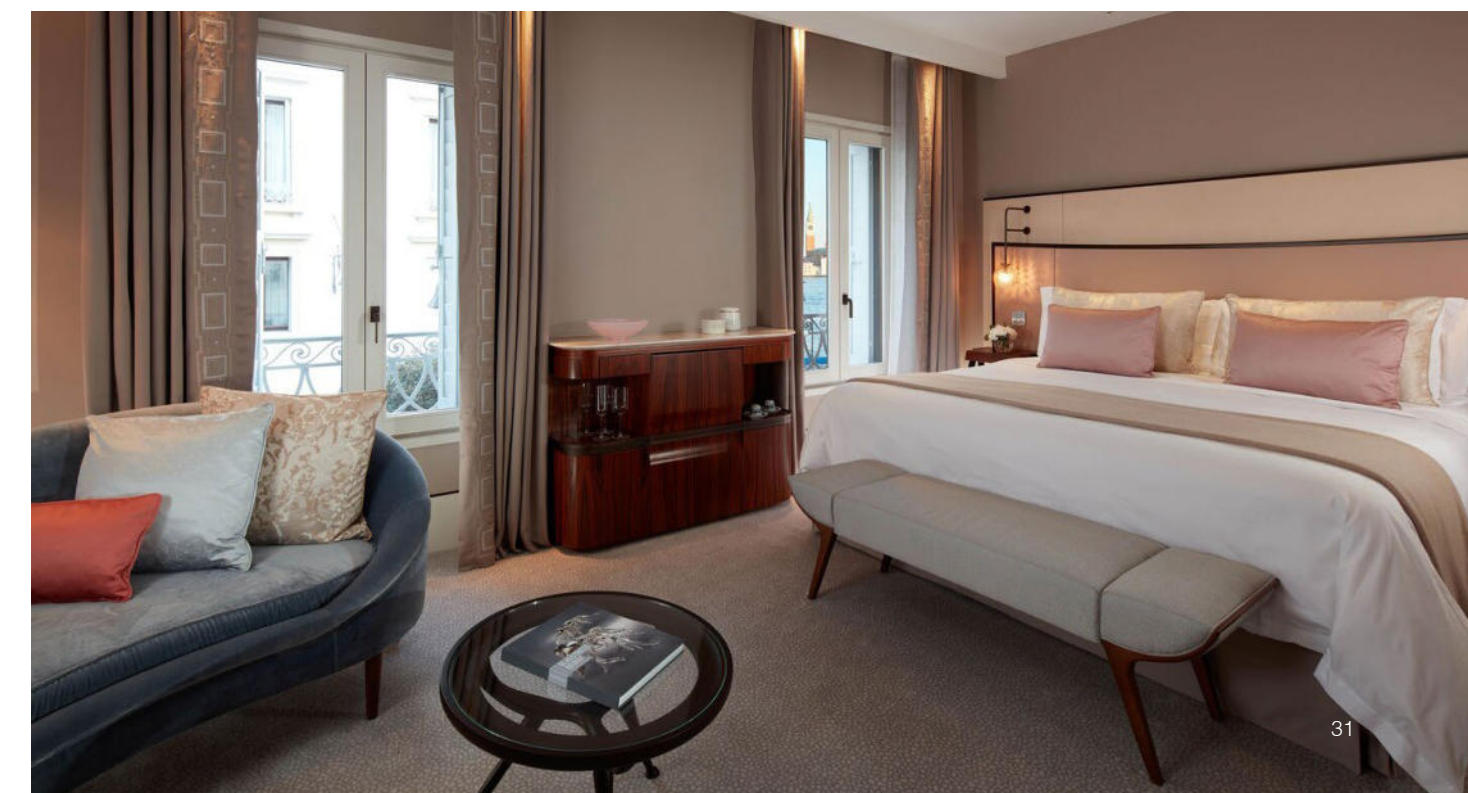
La suite presidenziale è dedicata a Claude Monet; alla fine dell'Ottocento è stato ospite dell'hotel e dalla sua stanza dipingeva l'Isola di San Giorgio che cambiava a seconda dell'ora del giorno. Per gli architetti è stata una folgorazione: hanno fatto della luce l'elemento distintivo del progetto con una ricerca meticolosa di materiali, colori e abbinamenti.



Moquette in lana hand tufted | Tessuto tesato



Moquette in lana stampata | Tessuto tesato









# Hotel Spadari al Duomo

Un hotel a conduzione familiare, recentemente ristrutturato da quello che è stato uno dei primi alberghi di arte e design in Italia (e anche nel mondo). L'hanno riempito di tutte le loro passioni, non solo arte e design, ma anche comfort, bella biancheria, raffinata porcellana, oggetti da collezione, piante e fiori.

Dopo trent'anni l'albergo è ancora lo stesso di allora con la sua atmosfera unica e irripetibile, senza aver apportato troppe modifiche.

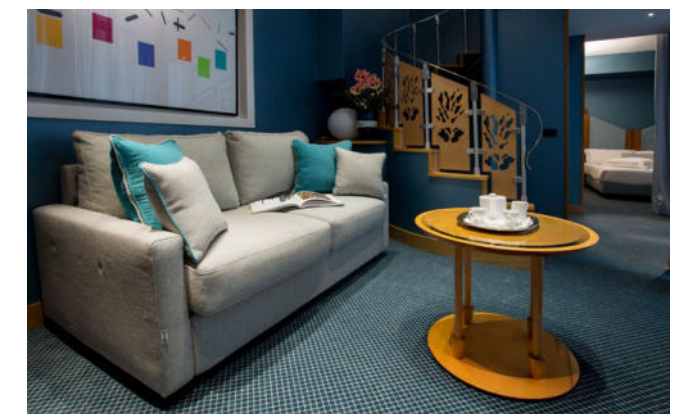
È amato per questo, affettuosamente un po' vintage, con un'accoglienza di qualità e servizi attenti, per far sentire il cliente come a casa sua.



Pavimento LVT effetto legno, Expona Simplay | Battiscopa in legno | Testata letto | Tende leggere



Moquette Studio Hotel con disegno personalizzato



Moquette Studio Hotel personalizzata  
Rivestimento divano e cuscini



Rivestimento divano e cuscini



# Hotel INNSiDE Melià



Torre Galfa a Milano

Nasce dalla riqualificazione dell'imponente grattacielo milanese dal quale prende il nome Inside by Melià Torre Galfa, a Milano.

Un hotel urbano in sintonia con lo stile di vita dei viaggiatori moderni, desiderosi di nuove esperienze, ma che vogliono anche sentirsi completamente a casa. Torre Galfa, il grattacielo progettato dall'architetto Melchiorre Bega nel 1956, è stato riqualificato dal gruppo UnipolSai, con lo scopo di recuperare e valorizzare una delle più importanti icone dell'architettura moderna che, dopo anni di abbandono, è tornato ad essere nuovamente un elemento di eccellenza della città.

Hotel 4 stelle, offre 145 camere, quattro meeting room, wellness e panoramico gym al primo piano, ristorante e bar.

Moquette Tufted Bouclé a quadrotte autoposanti, Module Grind



Pavimento LVT effetto legno, Expona Simplay



Pavimento LVT effetto legno, Expona Simplay



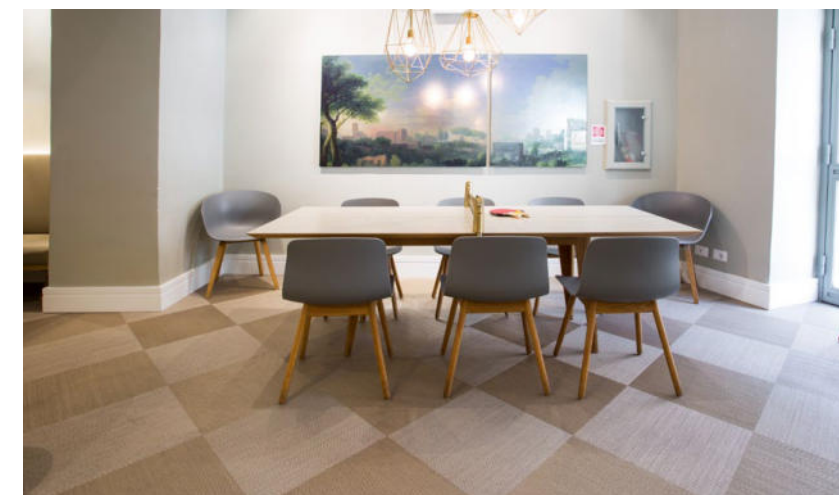








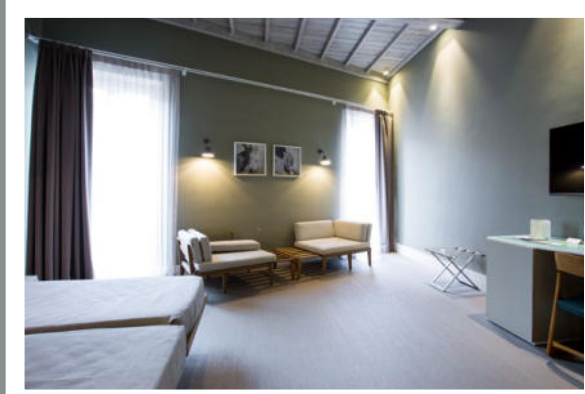
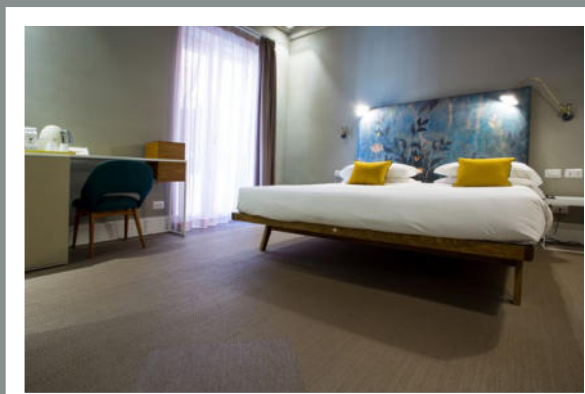
Pavimento vinilico Bolon Tatami in quadrotte autoposanti, Now



LIUNI REALIZZAZIONI

# The Club@Accademia

Albergo nel centro storico di Roma, con 87 camere che sono situate all'interno dell'esclusiva area The Club. Queste ampie camere offrono una privacy straordinaria, dettagli raffinati, con arredamento ispirato agli anni '50.



Pavimento vinilico Bolon Tatami in teli, Now



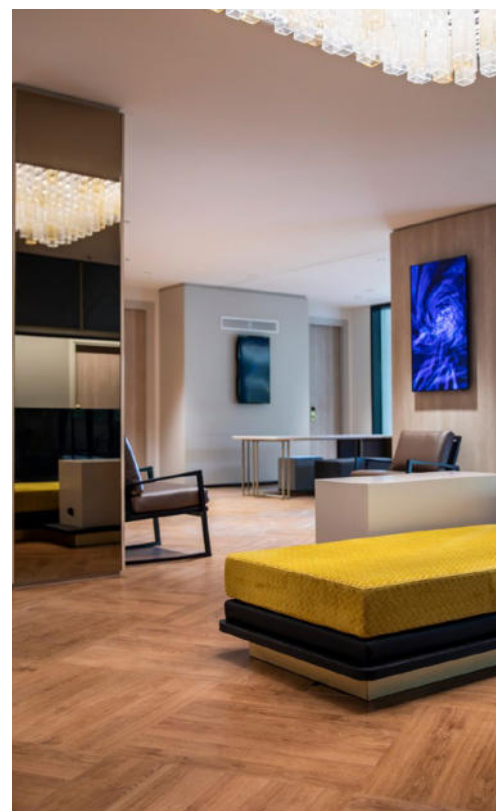
# Hotel Sheraton San Siro Milan

Il gruppo Marriott International ha investito 60 milioni di euro per ristrutturare l'intero hotel. Di proprietà di International Hotel Investors e situato nel quartiere di San Siro, lo Sheraton Milan San Siro ha anche un'area verde che si integra con il design degli interni.

Progettato dallo studio CaberlonCaroppi Italian Touch Architects, il progetto di architettura e di interior design si ispira alla città e ai suoi colori seguendo il modello di resort urbano con arredi personalizzati, legati alle caratteristiche architettoniche milanesi e alla tavolozza dei colori della capitale lombarda. Un'architettura modernista curva caratterizza la struttura principale dell'edificio, riflessa negli spazi interni pubblici e privati che sono stati trasformati. Gli interni dell'hotel sono caratterizzati da una combinazione di stili che richiamano gli anni '60. Il design a griglia nell'area di lavoro integra aree condivise e private, arricchite con elementi tessili e arredi su misura.



Pavimento LVT effetto legno, Expona Simplay, posato a spina di pesce



Pavimento LVT effetto legno, Expona Simplay, posato a cassettoni



Pavimento LVT effetto legno, Salto



Moquette in lana a stampa digitale







# Touring Hotel Edolo

Camere arredate con stile rustico moderno, utilizzando materiali appositamente ricercati per dare una sensazione di calore e relax.

L'hotel è in pieno centro a Edolo, contornato dalla natura, con la vicina Ponte di Legno. Completa una SPA con sauna finlandese, bagno turco, docce emozionali, area relax e zona tisane.

Pavimento LVT effetto legno, ECO55



Pavimento LVT effetto legno, ECO55



Pavimento vinilico Bolon Tatami in quadrotte autoposanti, Create







# Gastronomia Yamamoto

Prima gastronomia giapponese in Italia.

In Giappone, una delle prime parole che sentite appena rientrati è okaerinasai, che significa bentornato a casa. È con questo spirito che la Gastronomia Yamamoto vuole accogliere nella loro 'casa' giapponese. Un luogo dove puoi sentirti libero di togliere le scarpe (come si fa in Giappone), dove puoi raccontare le cose che sono successe quel giorno e dove puoi mangiare o preparare un piatto giapponese insieme a loro.

Il colore giallo è il simbolo del sole, indicando coraggio, bellezza e nobiltà.



Pavimento vinilico Bolon Tatami in teli, Silence







Pavimento LVT, Expona Flow Wood PUR

LIUNI REALIZZAZIONI

# Queens Caffè Bistrot

Ci troviamo a Molfetta (Bari) in un ambiente cordiale e familiare con dehor per caffetteria ed aperitivi.

Estetica Decò ed una tavolozza dai toni pastello. Il Queens caffè bistrot è un ambiente affascinante dal gusto elegante e delicato.

Queens è un ristorante accogliente e sofisticato, dove un sapiente mix di motivi geometrici, archi luminosi, superfici palladiane, rivestimenti colorati e materiali raffinati crea un'atmosfera calda e ricca.

I grandi archi luminosi alle pareti danno un'illusione ottica ispirata alle scenografie dei film americani degli anni '20.

Sul lato bar, piccoli pannelli di specchio anticato formano un'illusione ottica che raddoppia lo spazio. La parete principale diventa il trait d'union tra gli elementi interni con un rivestimento composto da un profilo metallico arancione perlato, pannelli dogati cobalto e superfici a specchio, il tutto illuminato da una corona di lampadine.





# Baita Piè Tofana

Ai piedi delle Tofane di Cortina d'Ampezzo, sorge una casetta di legno con una lunga storia alle spalle. Nata come baita per ospitare i cronometristi durante le Olimpiadi Invernali del '56 e negli anni '60 diventa uno dei punti di riferimento dell'alta cucina ampezzana.

È con la nuova gestione di oggi che Visual Display è chiamata per la ristrutturazione e il rilancio di Baita Piè Tofana, dal brand all'interior design. L'intento del committente è dare una decisa svolta all'immagine di questo ristorante immerso nel verde delle montagne ampezzane, curandone tutti i dettagli, dalle scelte di interior design alla creazione dei menù e della pregiata lista dei vini. Inizia così per Visual Display un bellissimo viaggio nella cultura vernacolare del posto, alla ricerca delle ispirazioni e delle emozioni autentiche che sono poi diventate materiali, colori, forme, texture, luce e segni.



Pavimento vinilico Bolon Tatami in teli, Diversity





# Referenze

## ELENCO REALIZZAZIONI A - Z

- Albergo Italia, Cagliari
- Armani Hotel, Milano
- Baita Piè Tofana, Cortina
- Barcelò Hotel Millan
- Belfiore Park Hotel, Lago di Garda (VR)
- B&B Hotels
- Camin Hotel, Luino (Lago Maggiore)
- Carlyle Brera Hotel, Milano
- Centro Ricevimenti Corte Bracco Dei Germani, Corato (BA)
- Crowne Plaza, Assago (MI)
- Devero Hotel, Cavenago di Brianza (MB)
- Diabolik Restaurant Cafè, Ravenna
- Domus Letiziae, Assisi
- DoubleTree by Hilton, Trieste
- DoubleTree by Hilton Monti, Roma
- DV Hotels
- Embassy Hotel, Cattolica
- Expo 2015 – Ristorante Identità Golose
- Gastronomia Yamamoto, Milano
- Gioberti Art Hotel, Roma
- Grand Hotel Bristol Resort & Spa, Rapallo
- Grand Hotel D’Aragona, Conversano (BA)
- Grand Hotel dei Templi, Agrigento
- Grand Hotel delle Terme, Chianciano (Siena)
- Grand Hotel Excelsior, Reggio Calabria
- Grand Hotel La Chiusa di Chietri, Alberobello (Bari)
- Grand Hotel Leone di Messapia, Lecce
- Gran Hotel Miramare, Santa Margherita
- Gran Hotel Savoia Palace, Genova
- Grand Hotel Santa Lucia, Ostuni (BR)
- Grand Hotel Santa Lucia, Napoli
- Grand Hotel Savoia Palace, Genova
- Grand Hotel Villa d’Este, Cernobbio
- Hilton Garden Inn, Milano
- Hilton Sorrento Palace
- H&H Group Srl, Tavernelle (PG)
- Hnh Tower, Bologna
- Hotel Acqua & Sale, Cervia (RA)
- Hotel Alpen Eghel Folgaria (TN)
- Hotel Arco di Travertino, Roma
- Hotel Aris Garden, Roma
- Hotel Baia del Re, Modena
- Hotel Barchetta, Como
- Hotel Bel 3, Palermo
- Hotel Belvedere, Isola dei Pescatori (Lago Maggiore)
- Hotel Bologna, Venezia Mestre
- Hotel Capotaormina, Taormina
- Hotel Castello, Carimate (Co)
- Hotel Central Park, Roma
- Hotel Chateau Monfort, Milano
- Hotel Columbia, Cortina D’ampezzo
- Hotel Condotti, Roma
- Hotel Costa Verde, Cefalù
- Hotel Cristal, Trapani
- Hotel Cristallo, Cervinia
- Hotel Cristallo, Salsomaggiore (PR)
- Hotel Crown Plaza Vr Forum
- Hotel Danieli, Venezia
- Hotel dei Nani, Jesi (AN)
- Hotel delle Nazioni, Bari
- Hotel Demo, Rimini
- Hotel Devero, Vimercate (Milano)
- Hotel Diana, Roma
- Hotel Eur, Lido di Camaiore (LU)
- Hotel Europa Monetti, Cattolica (RN)
- Hotel Excelsior, Abano Terme (PD)
- Hotel Executive, Fiorano Modenese (MO)
- Hotel Fonteverde Resort, San Casciano
- Hotel Forum, Baranzate
- Hotel Four Season, Milano
- Hotel Gran Duca di York, Milano
- Hotel I Castelli, Alba
- Hotel Ininside by Melià, Milano
- Hotel Indigo Milan
- Hotel Ines, Cattolica
- Hotel La Martinica, Ficarazzi
- Hotel Leon D’Oro, Verona
- Hotel Lord Byron, Roma
- Hotel Lungomare, Riccione
- Hotel Magna Pars, Milano
- Hotel Manin, Milano
- Hotel Marina, Torri del Benaco (Verona)
- Hotel Marmorata, Ravello (Costiera Amalfitana, SA)
- Hotel Maxxim, Ferrara
- Hotel Naxos Beach, Giardini Naxos (ME)
- Hotel Oleggio, Malpensa (MI)
- Hotel Olivi, Sirmione (Brescia)
- Hotel Orazio, Roma
- Hotel Palazzo Alabardieri, Napoli
- Hotel Paradiso, Napoli
- Hotel Petit Palais Lido di Venezia
- Hotel Pierre, Milano
- Hotel Pietrarsa, Portici (NA)
- Hotel Pineta, Monsano (AN)
- Hotel President, Roma
- Hotel Principe di Savoia, Milano
- Hotel Raffaello, Milano
- Hotel Regency Mercure, Milano
- Hotel Ril, Jesolo
- Hotel Romagna, Cesena
- Hotel Royal di Sanremo
- Hotel S. Tecla, Acireale (CT)
- Hotel Salus Terme, Viterbo
- Hotel San Marco, Roma
- Hotel San Paolo, Montegiorgio (FM)
- Hotel San Terenzio, Lerici (SP)
- Hotel Santa Prassede, Roma
- Hotel Sant’Elena, Venezia
- Hotel Seiler, Roma
- Hotel società Colombo, Lerici (SP)
- Hotel Sol Melià, Milano
- Hotel Solution, Trieste
- Hotel Sorrento Palace Sorrento
- Hotel Spadari al Duomo, Milano
- Hotel Sporting, Torrette di Ancona
- Hotel Terrazza Marconi, Senigallia (AN)
- Hotel Torino La Maison, Parma
- Hotel Tritone, Mestre (VE)
- Hotel Via dell’Umiltà, Roma
- Hotel Villa Cattani Stuart, Pesaro
- Hotel Villa Lattanzi, Montegiorgio (FM)
- Hotel Vittoria, Trapani
- Hotel Voco, Mestre (VE)
- Hotel Voco, Milano
- Just Hotel, Milano
- Leading Hotel Lord Byron, Roma
- Leading Hotel Majestic, Roma
- Like Home. Azzano S. Paolo (BG)
- Mandarin Oriental, Milano
- Melià Palazzo Venezia, Milano
- Melià, Roma Aurelia Antica
- Mokinba Hotels, Milano
- My Hotel, Carpi (MO)
- NH, Roma
- Novotel, Torino
- Novotel, Parma
- OC Hotel Settecimini, Roma
- OP Hotel, Roma
- Orazio Palace Hotel, Roma
- Palace Hotel, Como
- Palazzo Giordano Bruno, Napoli
- Pantano Nuova, Milano
- Queen Cafè Bistrot, Molfetta (BA)
- Quisisana, Capri
- R Collection Hotels
- Radisson Hotel Santa Sofia, Milano
- Regina Palace Hotel, Maiori (SA)
- Ramada Plaza, Milano
- Relais Borgo di Lanciano, Castel di Lanciano – Castel Raimondo (Macerata)
- Relais Il Canalicchio, Todi (PG)
- Residence Adagio, Roma
- Residence Ca Giardini, Milano
- Residence Pantex
- Ristorante c/o Pricewaterhouse Coopers, Milano
- Rocco Forte Hotel De La Ville, Roma
- Roscioli Hotels, Roma
- Royal Garden Hotel, Assago (MI)
- Sheraton Milan San Siro
- Sina Bernini Bristol, Roma
- Solun Hotel, Trieste
- Sport Hotel teresa, Val Badia
- Star Hotel Metropole, Roma
- Starhotels, Venezia, Genova
- Staycity Aparthotels, Mestre (VE)
- The Club@Accademia, Roma
- The Poet Hotel, La Spezia
- The St. Regis, Venezia
- Touring Hotel Edolo, Brescia
- TownHouse Street Milano Duomo
- Turin Palace Hotel, Torino
- UNA Hotel Versilia (LU)
- Villaggio Il Gabbiano, Capo Vaticano
- Villaggio Valtour, Marilleva (Trento)
- Worldhotel Ripa, Roma
- Panorama, Cadro (Lugano)
- Solun Hotel, Skopje – Macedonia
- Walter au Lac Lugano



ART DIRECTION, CONCEPT & DESIGN

studiosandrinicomunicazione.com



**LIUNI S.P.A.**

Via G. Stephenson 43, 20157 Milano  
Tel. +39 02 30731 - Fax +39 02 3073221  
info@liuni.com  
www.liuni.com

---

**Filiale Roma**

Via Aurelia 547|557A 00165 Roma  
Tel. +39 06 6604851 - Fax +39 06 66048540  
filialeroma@liuni.com

**Filiale Verona**

Via G. De Sandre 9, 37135 Verona  
Tel. +39 045 592861  
filialeverona@liuni.com





Nessun posto  
è davvero irraggiungibile.

Con Liuni  
basta il primo passo.  
Infiniti altri lo seguiranno.



