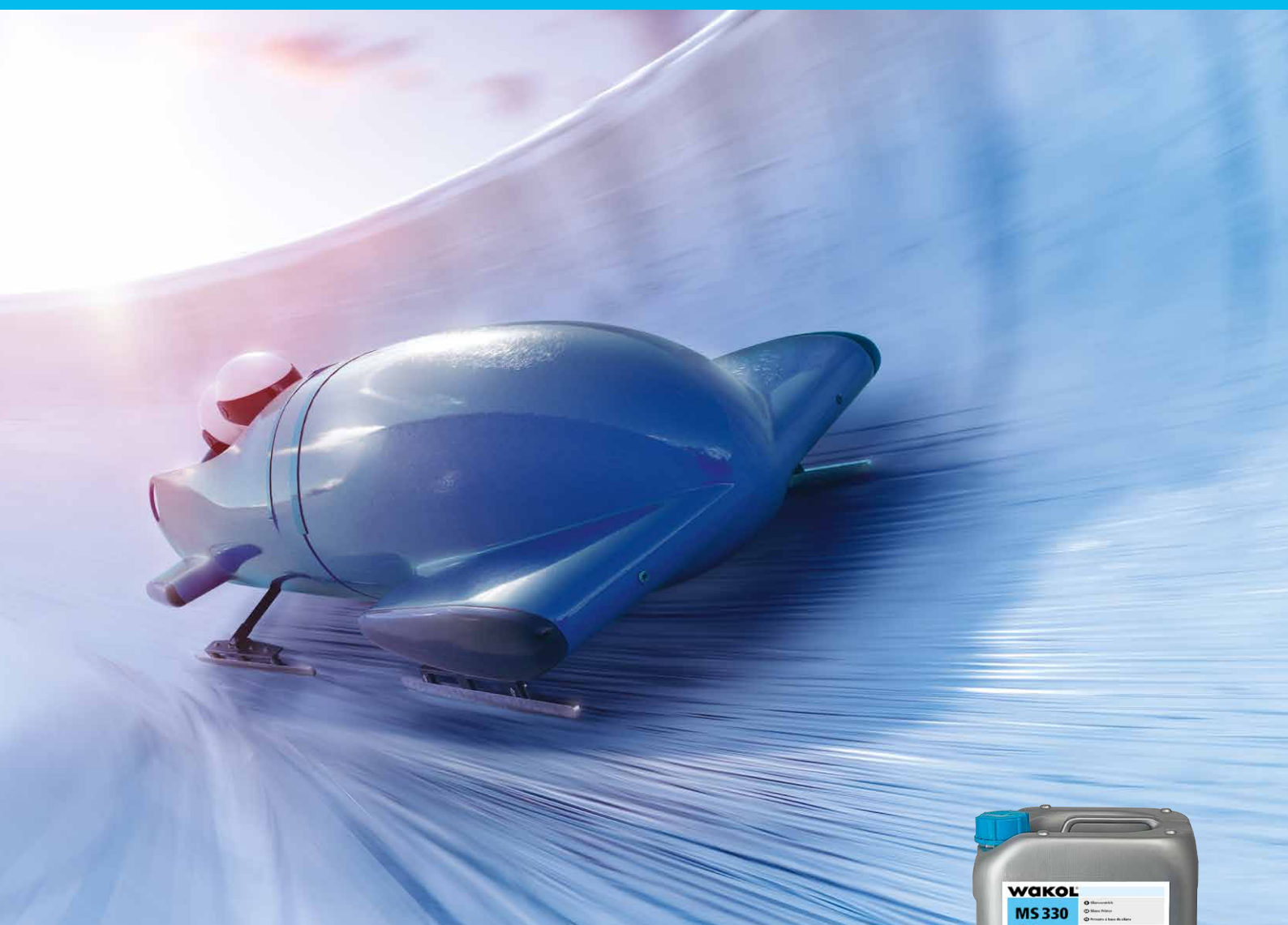


Rapidi come un lampo alla meta!



WAKOL MS 330 Primer silanico

Rapido – impermeabilizzante in una sola passata

Estremamente rapido – lavori successivi già dopo 60 minuti

Universale – stendibile con rullo e spatola dentata

Economico – monocomponente, nessuna miscela, nessun residuo

Prodotto:



WAKOL®
Anspruch verbindet



WAKOL MS 330 Primer silanico – l'impermeabilizzante più rapido



Il primo impermeabilizzante in polimero MS con un tempo di essiccazione inferiore all'ora

Dopo solo 60 minuti di essiccazione il piano di posa è impermeabilizzato contro un'alta umidità residua con il WAKOL MS 330 Primer silanico. Con una sola passata si ottiene un impermeabilizzazione fino a 5 CM% oppure 95% KRL, su piani di posa riscaldati fino a 3 CM% oppure 85% KRL. Già dopo 60 minuti si può iniziare la posa di parquet. Questo fa risparmiare viaggi supplementari.

Con il metodo preferito per un risultato perfetto

Il WAKOL MS 330 Primer silanico può essere steso sia con WAKOL MS Rullo speciale sia con dentatura spatola TKB A2. Entrambe le versioni garantiscono un lavoro economico con mantenimento dello spessore di applicazione necessario di ca. 250 g/m² come impermeabilizzante in una sola mano. Come primer consolidante è già sufficiente una mano di 120 g/m², se viene steso con un WAKOL Rullo per primer, 11 mm.

Utilizzabile in molti modi per la preparazione del piano di posa

Sia come primer per il consolidamento del piano di posa sia come impermeabilizzante, con il WAKOL MS 330 Primer silanico si possono affrontare tutte le sfide. Può essere utilizzato come primer su piani di posa sia nuovi sia vecchi, con residui di colla molto aderenti, su piani di posa assorbenti e non assorbenti. Le zone marginali del massetto cementizio vengono fortemente consolidate dal WAKOL MS 330 Primer silanico. I vecchi residui di colla vengono bloccati, in modo da impedire in modo sicuro eventuali interazioni con i nuovi materiali di posa applicati. L'elevata umidità residua in piani di posa cementizi non riscaldati può essere bloccata in modo sicuro e rapido.

Universale per la posa successiva di parquet e rivestimenti

Dopo l'applicazione de WAKOL MS 330 Primer silanico si hanno a disposizione diverse possibilità. La posa dei parquet può essere

eseguita direttamente sul primer con tutte le colle Wakol MS. Se si vogliono posare rivestimenti in tessuto o elastici, è sufficiente il WAKOL D 3045 Primer speciale con successiva applicazione a spatola con spessore minimo di 2 mm. In caso di particolare fretta, e se si vuole posare il rivestimento nella stessa giornata, utilizzare WAKOL Z 715 Livellante rapido.

Economico

In quanto prodotto monocomponente, con l'impiego del WAKOL MS 330 Primer silanico viene a mancare la fastidiosa e laboriosa operazione di mescola. Questo significa che non è richiesto in cantiere un agitatore e neanche l'alimentazione elettrica, non si hanno problemi con agitatori sporchi, né la perdita di tempo connessa con l'operazione di mescola. In questo modo gli errori di mescola appartengono al passato. Non si devono rispettare tempi di impiegabilità e non si spreca denaro con i residui induriti, che sono inevitabili con i prodotti bicomponente.

Prodotto estremamente rapido, lavorazione ben collaudata

Attualmente il mercato delle colle per parquet è dominato dai moderni prodotti MS. Ora il WAKOL MS 330 Primer silanico fornisce una impermeabilizzazione con un tempo di essiccazione di poche ore nel sistema con colle per parquet MS Wakol. Si può lavorare con il sistema MS secondo le proprie abitudini. Naturalmente il prodotto è senza solventi secondo TRGS 610, non classificato e classificato con emissioni molto basse secondo EMI CODE EC1 PLUS.

Prima della lavorazione, consultare sempre la Scheda tecnica.

Wakol Adhesa AG/SA
Schützengasse 28
CH-9410 Heiden
Tel. +41 31 9210 755
Fax +41 31 9212 968
www.wakoladhesa.ch

Wakol Foreco srl
Via Kennedy 75
I-20010 Marcallo con Casone (MI)
Tel. +39 02 9761 939
Fax +39 02 9725 3021
www.wakolforeco.it

WAKOL®
Anspruch verbindet