

BIVA nasce nel 2012 da un progetto di imprenditoria giovanile tra Biagio e Valentino, sulle orme di un'azienda fondata dal nonno dagli anni 70 e passata da padre in figlio. Una rinascita dettata dalla voglia di innovazione e miglioramento, trasformando il proprio know out in un vero e proprio punto di forza. L'azienda si sviluppa nel territorio dell'Agro Nolano, spingendosi successivamente sull'intera area campana e nazionale. Con il tempo e affrontando le dovute ricerche l'azienda passa dalla sola produzione di avvolgibili in PVC a tutta la gamma completa di avvolgibili, coibentati e/o di sicurezza, affiancando le migliori aziende del settore. Con l'ampliarsi delle competenze e delle risorse umane si allarga la gamma zanzariere per poi completare tutto il ciclo produttivo con l'inserimento del monoblocco finestra. La BIVA inoltre si rivolge in modo diretto a professionisti e serramentisti del settore, con cui ha instaurato un rapporto di professionalità e di fiducia reciproca.



. LINEA ENNE	
. NC 50/88	6
. NC LIGHT	7
. NC 30	8
. NC 35	9
. LINEA ERRE	
. RE 35	12
. RE 50/88	13
. RE 140	14
. RE LIGHT	15
. LINEA ZETA	
. CZ 30	18
. CZ 50/88	19
. CZ 120	20
. CZ LIGHT	21
. LINEA BOX	
. CASSONETTI	24
. LINEA MODU	26
. LINEA META	27
. LINEA FRONTAL	28
. MANUALE TECNICO	30
. ISTRUZIONI	31
. SCHEDA ORDINE	34

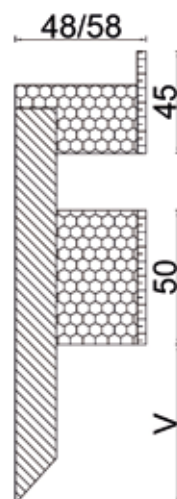
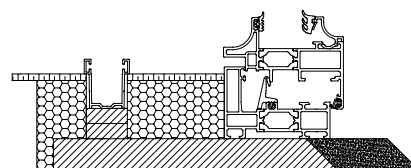
LINEA **ENNE**

Una linea studiata per le nuove costruzioni



NC 50/88

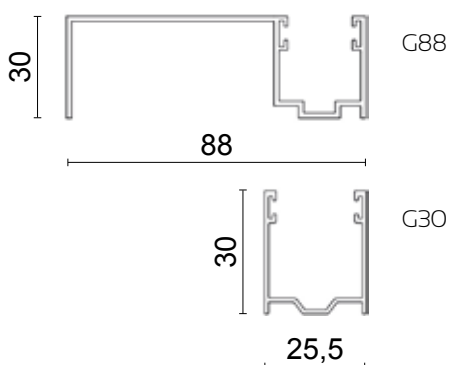
SEZIONE TIPO



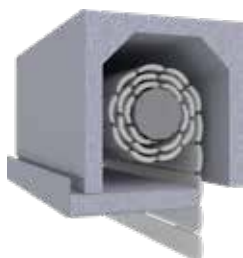
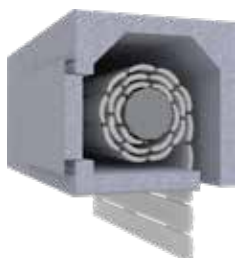
IL PRODOTTO

Telaio adatto per nuove costruzioni;
Prevede la possibilità di adattare ad incasso la guida "G30" o lasciare la predisposizione della "G88".
L'ispezione prevede sia il sistema ad infilo che frontale a seconda degli ingombri e dello spessore muratura.

TIPO DI GUIDE CHE POSSONO ESSERE ASSOCIATE



TIPO DI ISPEZIONE CASSONETTO



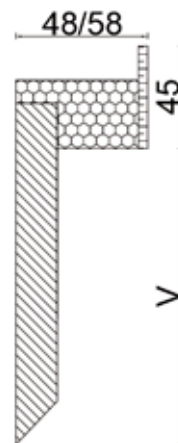
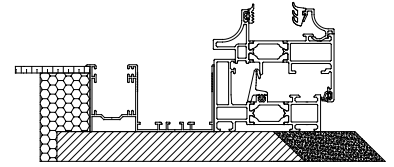
FRONTALE

INFILO



NC LIGHT

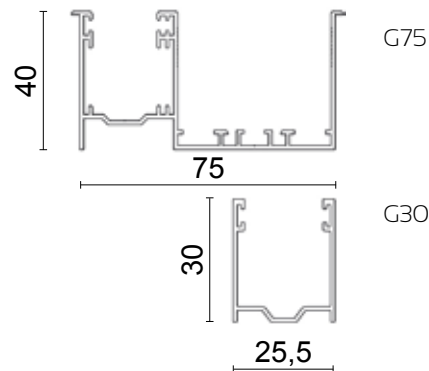
SEZIONE TIPO



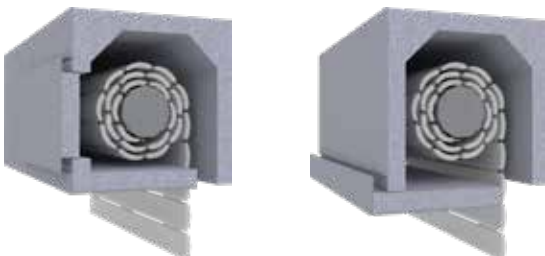
IL PRODOTTO

Telaio semplice e versatile, adatto a tutti i tipi di applicazioni per le nuove soluzioni; Lasciando la predisposizione esterna pronta alla lavorazione intonaco. Questo tipo di blocco prevede sezioni di incasso zanzariere.

TIPO DI GUIDE CHE POSSONO ESSERE ASSOCIATE

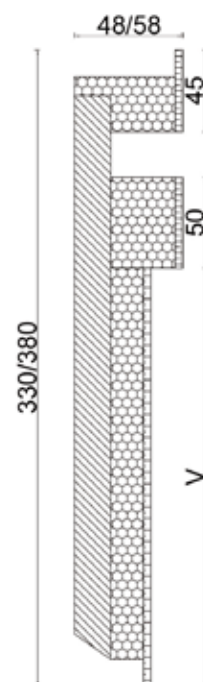
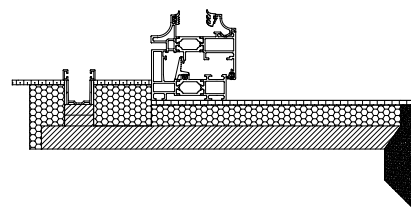


TIPO DI ISPEZIONE CASSONETTO



NC 30

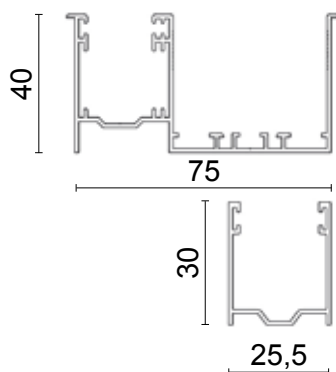
SEZIONE TIPO



IL PRODOTTO

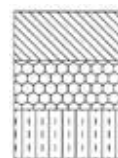
Telaio adatto per il completamento del foro muro con predisposizione del serramento in sezione. Utilizzabile per vari spessori della muratura a seconda dell'ispezione presa in considerazione. Questo tipo di blocco prevede anche l'incasso zanzariera, variando lo spessore totale da 48 mm. a 58 mm.

TIPO DI GUIDE CHE POSSONO ESSERE ASSOCIATE



G75

G30



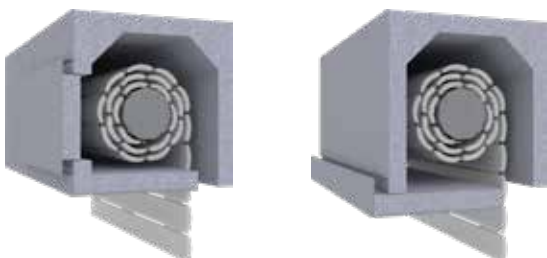
OSB

NEOPOR

FIBRO

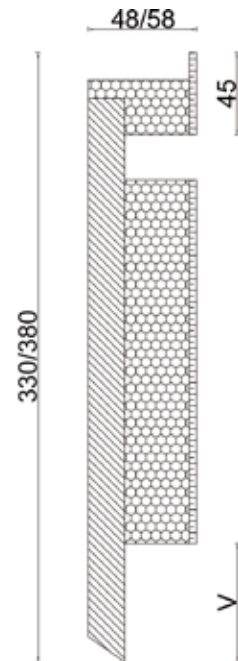
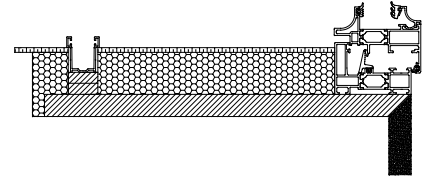
CEMENTO

TIPO DI ISPEZIONE CASSONETTO



NC 35

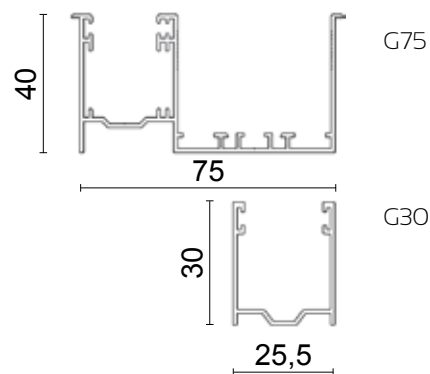
SEZIONE TIPO



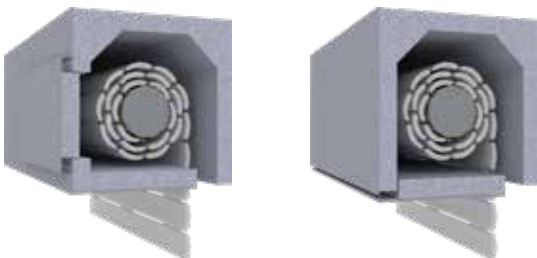
IL PRODOTTO

Telaio adatto alle nuove costruzioni, ideale per ispezione a tampone con cassonetti dai 350 mm. ai 400 mm. L'ampia sezione a disposizione permette l'inserimento dell'avvolgibile tra il serramento e la guida avvolgibile. Questo tipo di blocco prevede anche l'incasso a zanzariera.

TIPO DI GUIDE CHE POSSONO ESSERE ASSOCIATE



TIPO DI ISPEZIONE CASSONETTO



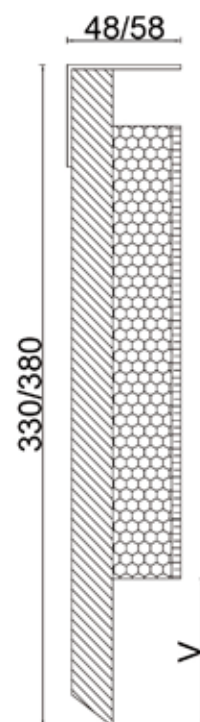
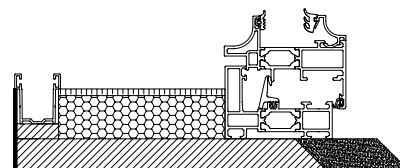
LINEA **ERRE**

Una linea completa per le ristrutturazioni



RE 35

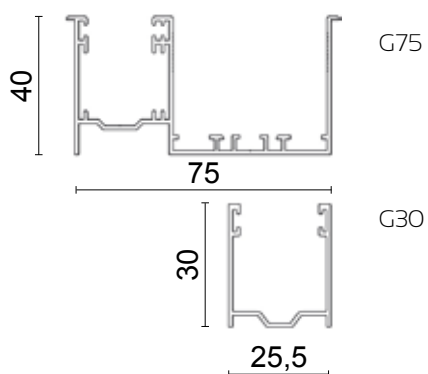
SEZIONE TIPO



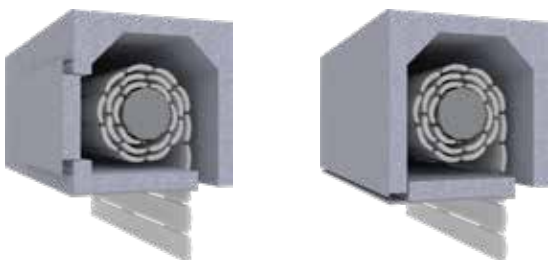
IL PRODOTTO

Telaio adatto per ristrutturazioni o sovrapposizioni a facciate esistenti. La possibilità di ricoprire tutto lo squarcio permette di posizionare il serramento a raso interno ed applicare un sistema di ispezione a tampone con murature di almeno 350 mm. Questo tipo di blocco prevede anche l'incasso zanzariera.

TIPO DI GUIDE CHE POSSONO ESSERE ASSOCIATE

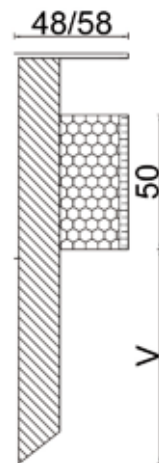
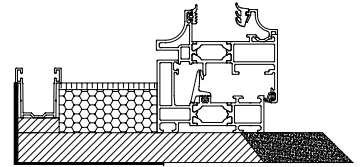


TIPO DI ISPEZIONE CASSONETTO



RE 50/88

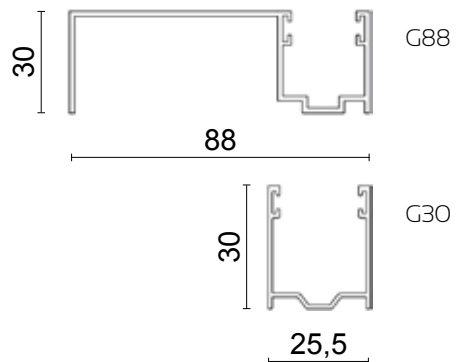
SEZIONE TIPO



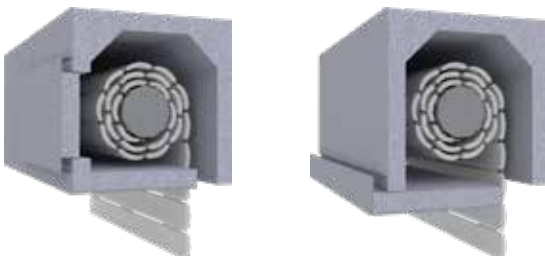
IL PRODOTTO

Telaio adatto per opere di ristrutturazioni con la possibilità di andare in battuta con sistemi di ornate esistenti. Il telaio si può fornire con sistema di guida incassata "G30" o predisposizione per incasso della "G88".

TIPO DI GUIDE CHE POSSONO ESSERE ASSOCIATE

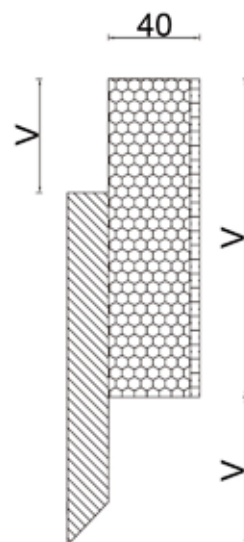
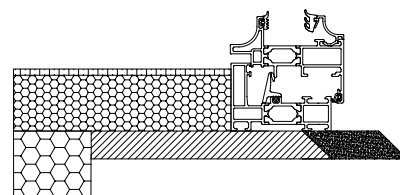


TIPO DI ISPEZIONE CASSONETTO



RE 140

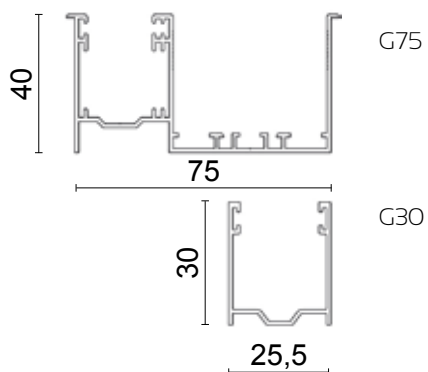
SEZIONE TIPO



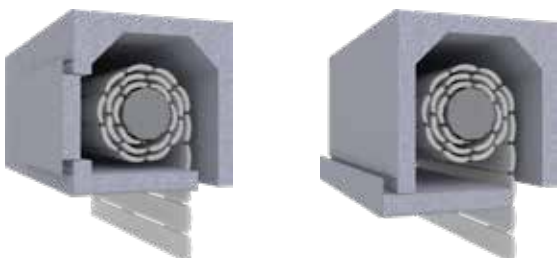
IL PRODOTTO

Telaio adatto per alloggiare cappotto termico esterno o per ricreare ornie su misure particolari. Internamente oltre che solo il serramento è possibile predisporre guida avvolgibile e incasso zanzariera.

TIPO DI GUIDE CHE POSSONO ESSERE ASSOCIATE

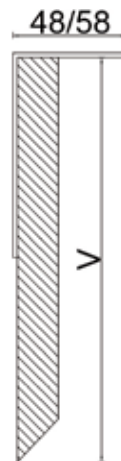
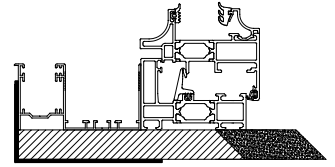


TIPO DI ISPEZIONE CASSONETTO



RE LIGHT

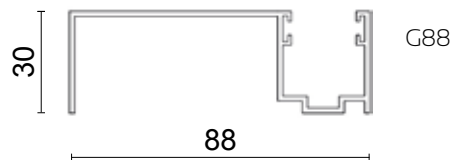
SEZIONE TIPO



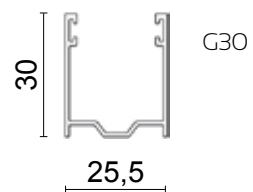
IL PRODOTTO

Telaio semplice e versatile, adatto per ristrutturazioni; La battuta zincata permette di definire la luce architettonica a seconda dei sistemi di guida adottati nella sezione muratura.

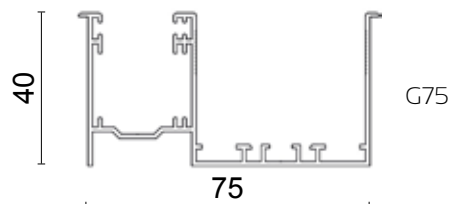
TIPO DI GUIDE CHE POSSONO ESSERE ASSOCIATE



G88

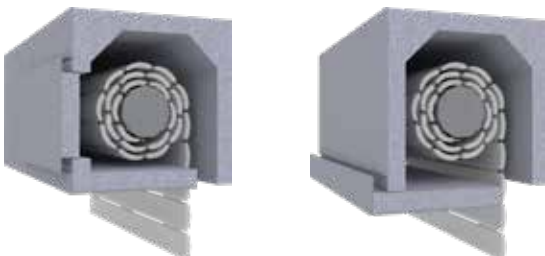


G30



G75

TIPO DI ISPEZIONE CASSONETTO



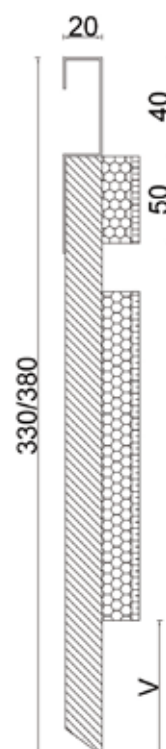
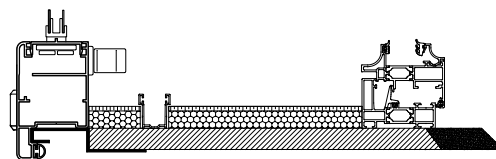
LINEA ZETA

Un linea adatta per più combinazioni



CZ 30

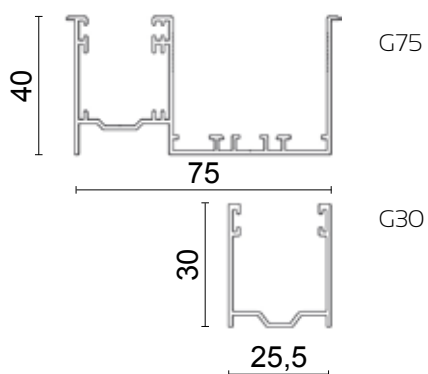
SEZIONE TIPO



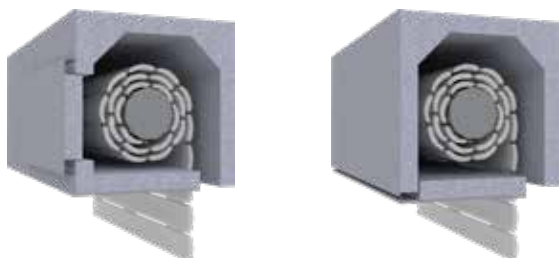
IL PRODOTTO

Telaio adatto alla combinazione di telaio più persiana e/o grata con annessa avvolgibile a seguire. I cassonetti adatti fanno parte della famiglia IPER 30 e 35, permettendo agli ingombri il giusto funzionamento. Questo tipo di blocco prevede anche l'incasso zanzariera.

TIPO DI GUIDE CHE POSSONO ESSERE ASSOCIATE

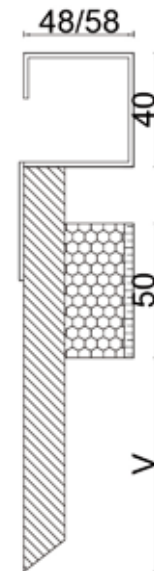
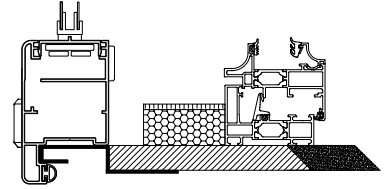


TIPO DI ISPEZIONE CASSONETTO



CZ 50/88

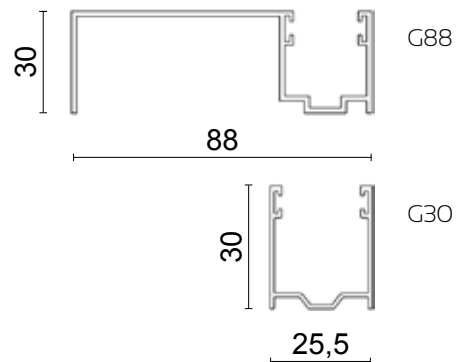
SEZIONE TIPO



IL PRODOTTO

Telaio per la combinazione di telai persiane e/o grate con ingombri e sovrapposizioni per ristrutturazioni o soluzioni ex novo. Il telaio prevede l'incasso della guida "G30" oppure la predisposizione della "G88".

TIPO DI GUIDE CHE POSSONO ESSERE ASSOCIATE



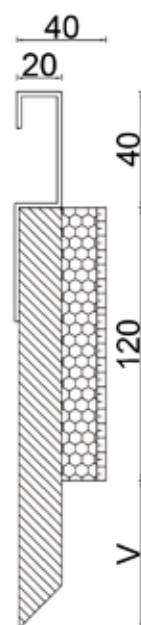
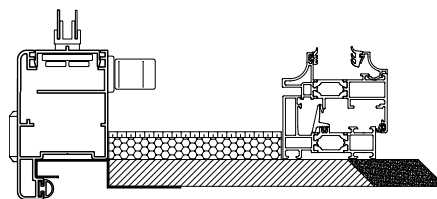
TIPO DI ISPEZIONE CASSONETTO



CZ 120



SEZIONE TIPO



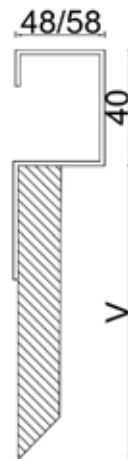
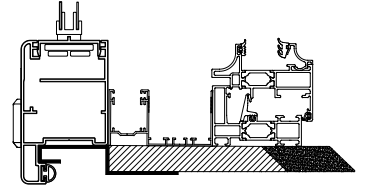
IL PRODOTTO

Telaio predisposto su tre lati con traverso superiore, predisposto per persiana e/o grata esterna e serramento interno con intervallo minimo di 120 mm. ed eventuale incasso, variando lo spessore della spalla.



CZ LIGHT

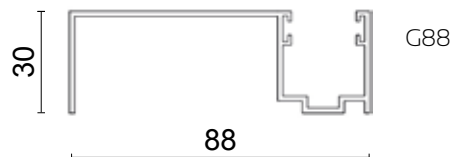
SEZIONE TIPO



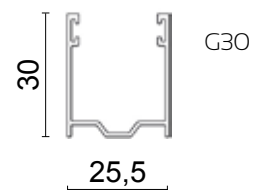
IL PRODOTTO

Telaio predisposto su tre lati con traverso superiore, predisposto per persiana e/o grata esterna e serramento interno con intervallo minimo di 120 mm. ed eventuale incasso, variando lo spessore della spalla.

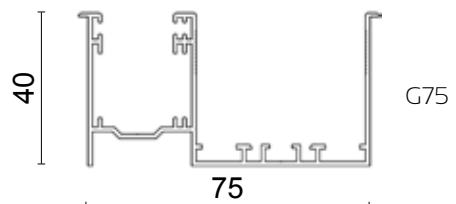
TIPO DI GUIDE CHE POSSONO ESSERE ASSOCIATE



G88



G30



G75

TIPO DI ISPEZIONE CASSONETTO



LINEA **BOX**

Un abito su misura per l'avvolgibile



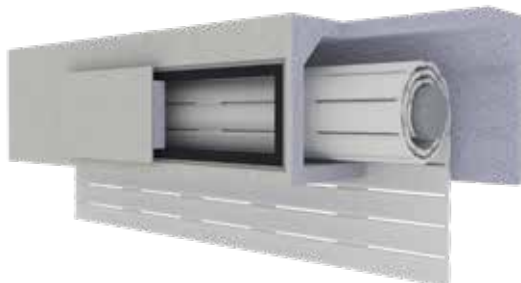
CASSONETTI

TIPOLOGIE DI ISPEZIONE



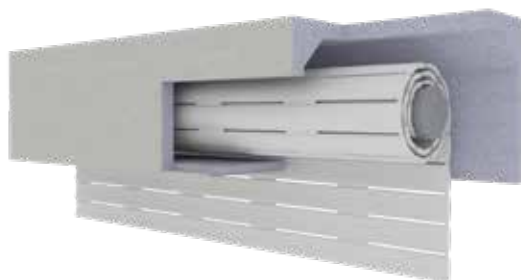
AD INFILO

Questa soluzione è in genere adottata quando l'infisso è in mazzetta (centro muro). È costituita da un pannello che scorre su due binari laterali, fissati nella parte inferiore del cassonetto. Il cielino viene sigillato su un profilo di battuta posto sul serramento.



FRONTALE

Soluzione di ispezione con pannello frontale coibentato. Idonea anche quando l'ispezione inferiore non è applicabile (es. infissi HS alzanti scorrevoli, etc.).



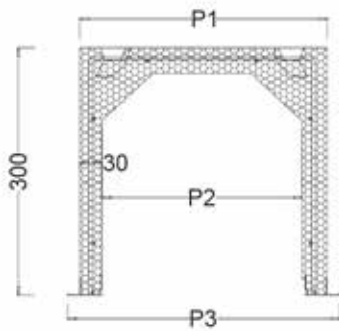
A TAMPONE INFERIORE

Soluzione di ispezione con cielino inferiore applicabile con serramento a filo interno, e in mazzetta su casi particolari. L'ispezione è possibile in relazione all'ingombro dell'avvolgibile e la distanza che separa la sezione infisso da quella dell'avvolgibile.

CASSONETTI

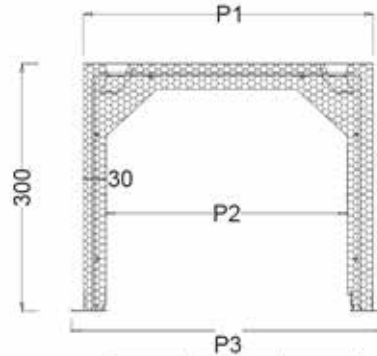
IL PROFILO ADATTO

PLUS 30 F



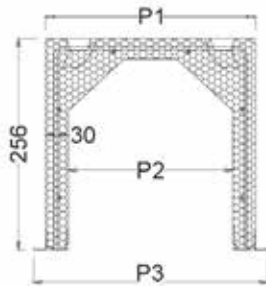
P1	P2	P3
300	242	330

PLUS 35 F



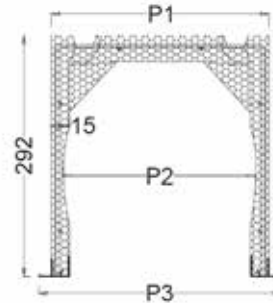
P1	P2	P3
350	292	380

PLUS 25 F



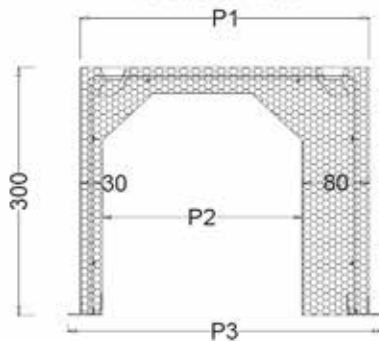
P1	P2	P3
254	200	284

PLUS 26 B



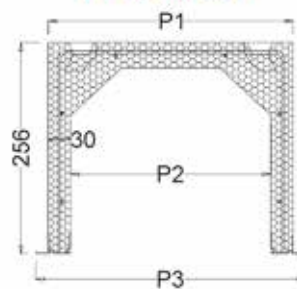
P1	P2	P3
263	233	293

IPER 35 TH F



P1	P2	P3
350	242	380

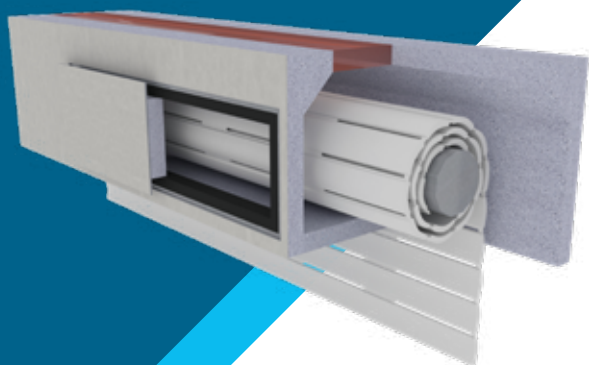
PLUS 30/25 F



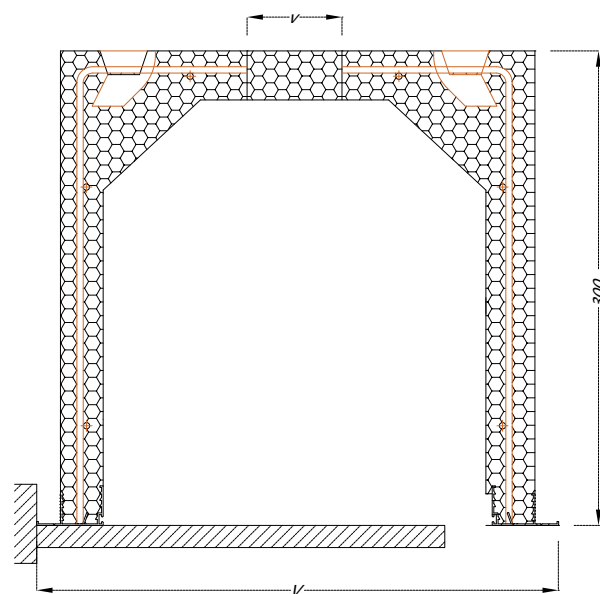
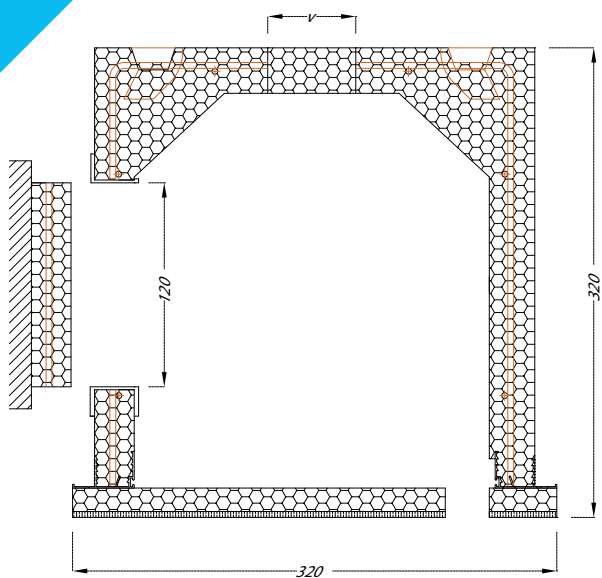
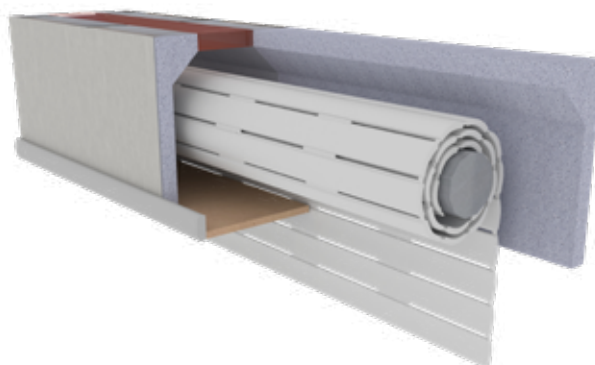
P1	P2	P3
296	242	326

LINEA MODU

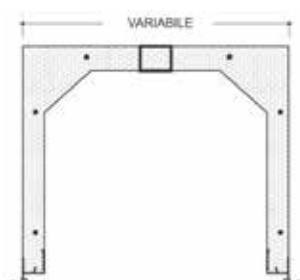
MODU FR



MODU ST



IL PRODOTTO

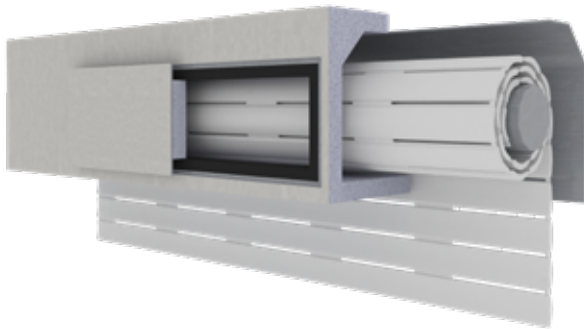


MODU SOLUZIONI A LARGHEZZA VARIABILE

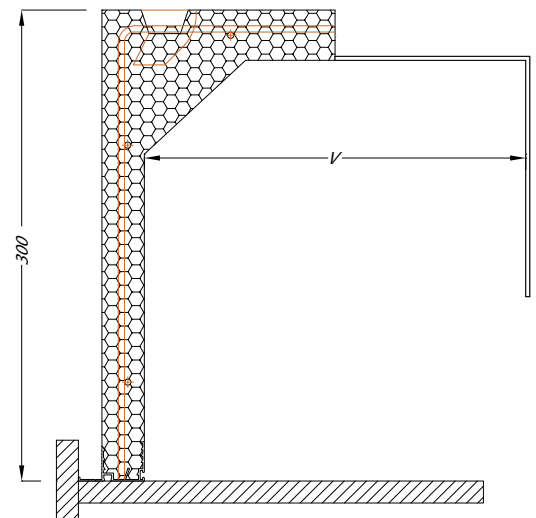
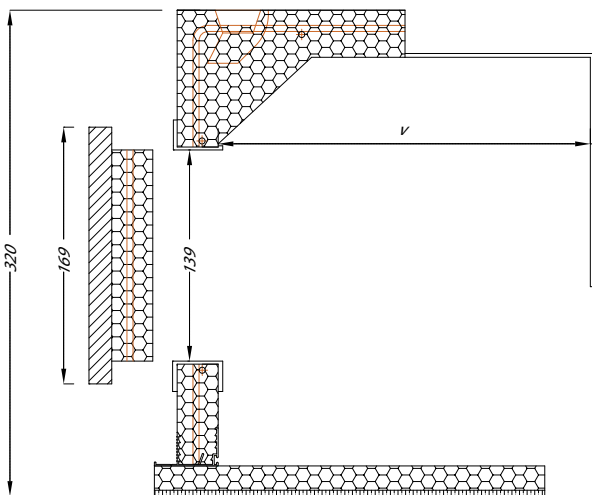
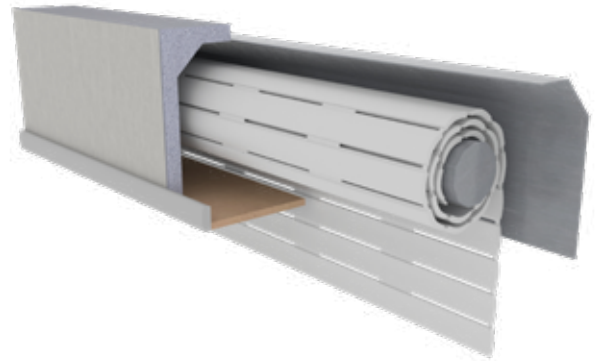
Integrazione e adattabilità allo spessore della muratura; il cassonetto è predisposto con idonei profili e rivestimenti per ricevere qualsiasi tipo di rifinitura su entrambi i lati della parete, garantendo la perfetta integrazione nel foro finestra.

LINEA META

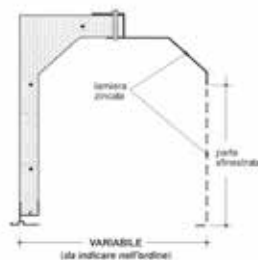
META FR



META ST



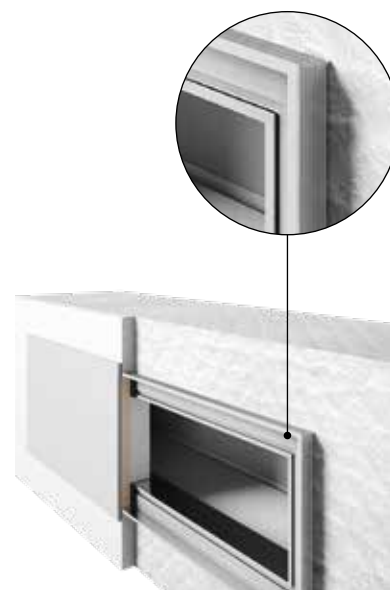
IL PRODOTTO



META SOLUZIONI A LARGHEZZA VARIABILE

Flessibilità e personalizzazione sulla muratura esistente; ogni soluzione è progettata su misura e permette di adattarsi a qualsiasi tipologia costruttiva, inoltre rende possibile molteplici personalizzazioni a seconda della muratura e adattamenti rispetto al vecchio cassonetto che si sta sostituendo.

LINEA FRONTAL



ISPEZIONE FRONTALE CON COVER BORDINO

Dopo aver posizionato il cassonetto in maniera corretta, il nostro profilo estruso di ispezione aiuta a mantenere il giusto filo di intonaco e permettendo al contropannello in fibrocemento stesso o MDF con spessori da 4 mm la copertura totale del profilo ormai rimasto a filo dell'intonaco parete.

Dicitura capitolato: cassonetto coibentato con dimensioni max ingombro [270-380 mm] in eps rinforzato e gabbia di rinforzo zincata, avente ispezione frontale con chiusura mdf e blocco neopor isolante con contropannello di chiusura mdf e/o fibrocemento.



ISPEZIONE FRONTALE a raso parete

Dopo aver posizionato il cassonetto in maniera corretta, il nostro profilo estruso di ispezione aiuta a mantenere il giusto filo di intonaco e permettendo al pannello MDF con spessori da 10 mm il riempimento totale dell'ispezione ormai rimasto a filo dell'intonaco parete.

Dicitura capitolato: cassonetto coibentato con dimensioni max ingombro [270-380 mm] in eps rinforzato e gabbia di rinforzo zincata, avente ispezione frontale con chiusura raso parete in mdf.



CIELINO A TAMPONE

Indicato per soluzione telaio NC35.
Composto da lastra di fibrocemento + isolante Neopor.
Spessore mm. 20 con rinforzo per larghezza superiore a cm. 120.



CIELINO A SFILO

In MDF mm. 14 grezzo per telaio con infisso in mazzetta.
Maniglione anteriore sempre in MDF grezzo verniciabile.
Si integra perfettamente alla finitura della parete.



CIELINO A SFILO WHITE

In MDF laminato bianco per telaio con infisso in mazzetta.
Maniglione in PVC bianco corredato di tappi laterali.



CIELINO A RASO

Ad ispezione frontale con finitura a raso muro.
Composto da elemento in polistirolo che isola l'apertura del vano ispezione. Mentre il pannello in MDF grezzo chiude la riquadratura della finestra ispezionabile. Quest'ultima può essere rifinita anche con una lastra in fibrocemento.



CIELINO A COVER

Ad ispezione frontale come sopra con aggiunta di un pannello in MDF spessore mm. 6 grezzo a sovrapporsi al profilo porta intonaco della riquadratura finestra ispezione.

MANUALE

PREDISPOSIZIONI PER I VARI SISTEMI DI MANOVRA

TECNICO

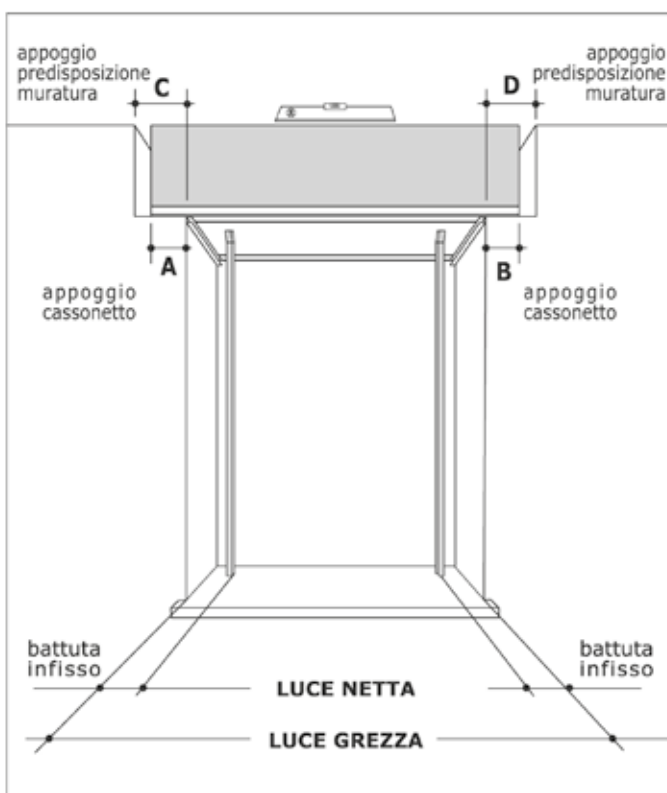
Ai cassonetti EDILCASS è possibile applicare qualsiasi sistema di manovra, purchè si abbia cura di adottare alcuni accorgimenti tecnici, in particolare:

- **durante la realizzazione della muratura** occorre predisporre gli appoggi in base al tipo di manovra prevista per mettere il successivo montaggio del cassonetto (vedi tabella riepilogativa in basso);
- **in fase di montaggio** occorre posizionare il cassonetto sul muro avendo cura di metterlo a livello in entrambi i sensi e allineando le guide/profilo del ciellino alla **LUCE GREZZA**.

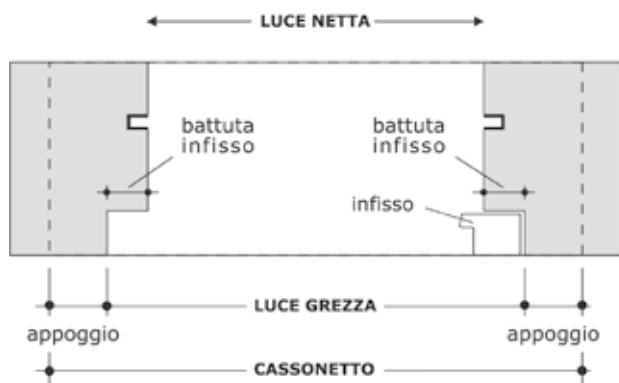
TABELLA DIMENSIONI APPOGGI PER TIPO DI MANOVRA UTILIZZATO

Tipo di manovra	Appoggi cassonetto A-B	Appoggi predisposizione murature C-D
Cinghia	12 cm	+/-20 cm
Argano	12 cm	+/-20 cm
Motore	9 cm	+/-16 cm
Asta oscillante	9 cm	+/-16 cm
Cordone*	9 cm	+/-16 cm

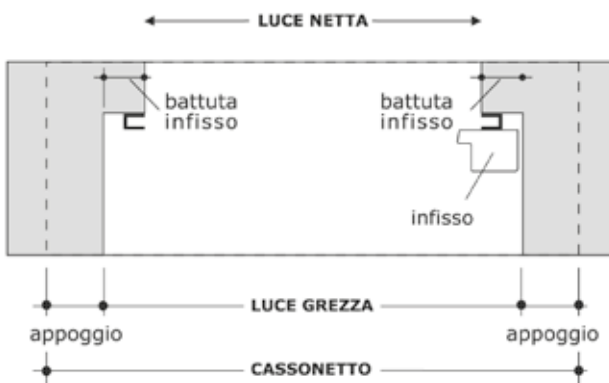
Importante
 il sistema con cordone richiede una battuta infisso minima di:
 - 10 cm (avvolgibili fino a 20 kg)
 - 12 cm per peso superiore con l'uso del riduttore



INFISSO FILO ESTERNO

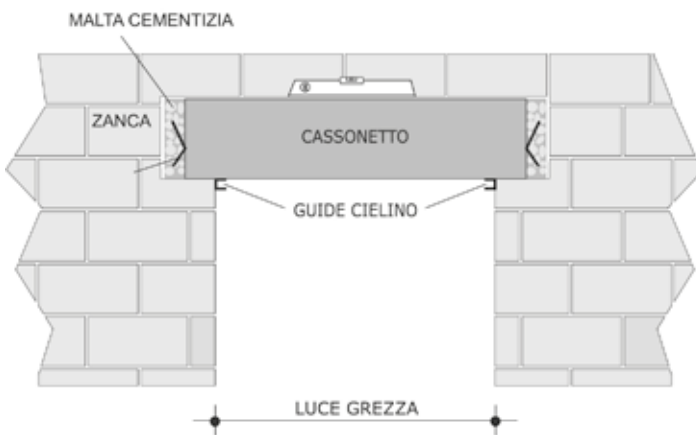


INFISSO IN MAZZETTA



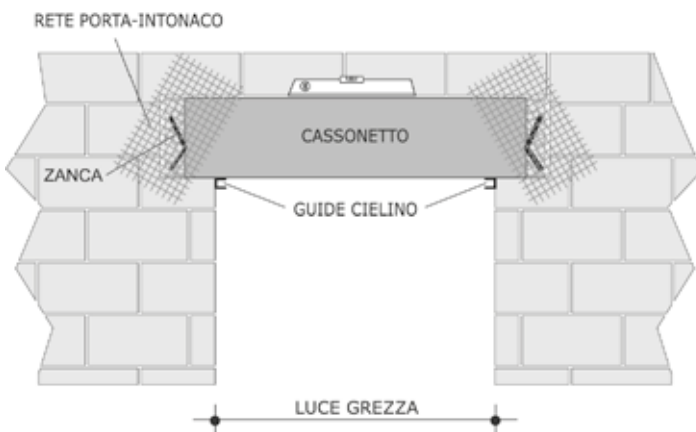
ISTRUZIONI

ISTRUZIONI PER LA POSA IN OPERA FINO A 1,50 M. FISSAGGIO DEL CASSONETTO - RETE IN FIBRA DI VETRO



FASE 1 - Fissaggio del cassonetto

- Posizionare il cassonetto con l'apertura verso il basso (il lato esterno è quello con il logo aziendale).
- È importante aprire le zanche laterali di tenuta.
- Posizionare il cassonetto a livello, in entrambi i sensi, nella sede predisposta.
- L'intonaco deve essere tirato a filo dei profili di supporto reggi-intonaco sia esterno che interno (nel caso di murature con spessore maggiore del cassonetto è preferibile considerare il filo interno).
- Bloccare lateralmente il cassonetto e le zanche utilizzando malta cementizia, affinché il cassonetto diventi solidale con il muro.

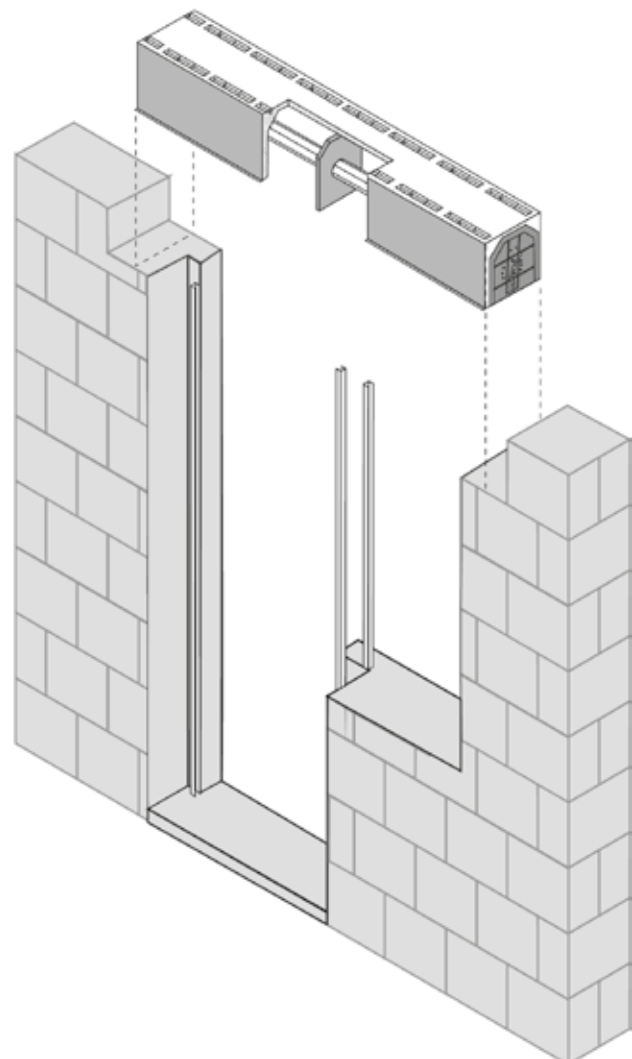
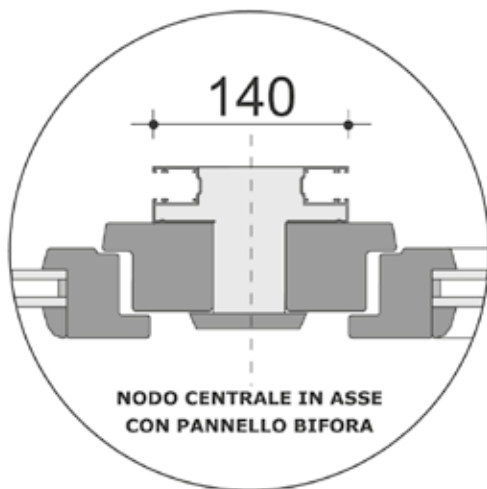
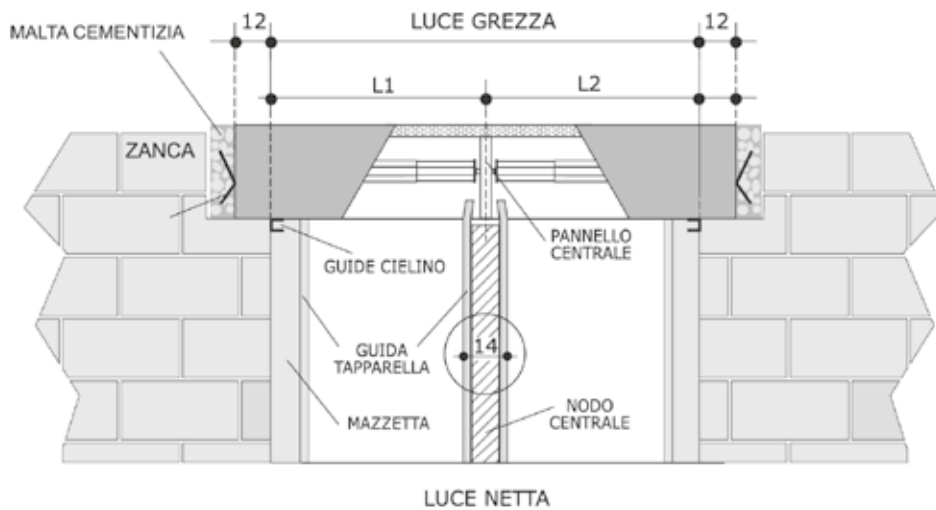


FASE 2 - Rete in fibra di vetro

- Applicare una mano di malta cementizia per far aderire alla muratura le reti in fibra di vetro predisposte sugli appoggi laterali del cassonetto.
- È consigliabile, in tutti i casi, l'applicazione della rete in fibra di vetro sulla intera superficie del cassonetto e che debordi dal perimetro di almeno 15 cm. Per cassonetti > m. 1,50 tale applicazione è **necessaria** (vedi esempio a pag. 25/32 - CASSONETTI).

ISTRUZIONI

SOLUZIONI E TIPOLOGIE PARTICOLARI CASSONETTO PER APERTURA FIBORA



IMPORTANTE

Nell'esecuzione di un serramento bifora (zoppa) bisogna predisporre un piantone central, come illustrato nel disegno, della dimensione minima di 140 mm.

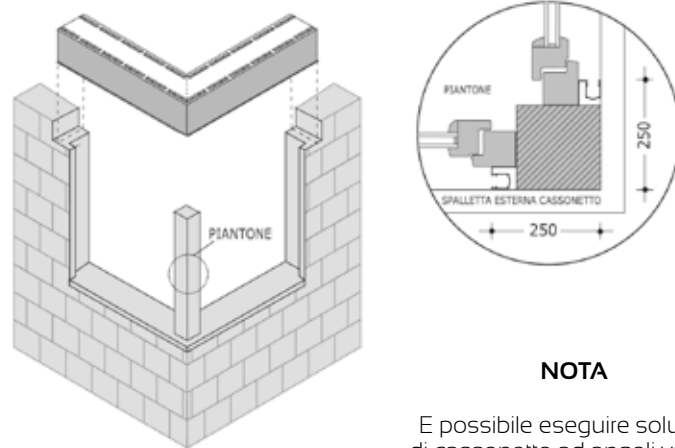
Considerata la funzione di sostegno per le guide tapparelle e per il serramento, è necessario che tale nodo centrale si reso solidale con il pannello centrale del cassonetto (es. fissaggio con staffe) al fine di ottenere un sistema strutturalmente valido.

ISTRUZIONI

SOLUZIONI E TIPOLOGIE PARTICOLARI

CASSONETTO PER CHIUSURE AD ANGOLO

La esecuzione di un cassonetto ad angolo richiede il posizionamento delle guide per avvolgibile ad una distanza minima di 250 mm dal vertice esterno dell'angolo (come da disegno) per evitare che tra le due avvolgibili ci sia sovrapposizione. Per questa soluzione si consiglia la realizzazione di un piantone angolare che faccia da puntello per il cassonetto e sistema di sostegno per le guide avvolgibili e il serramento.



NOTA

E' possibile eseguire soluzioni di cassonetto ad angoli variabili (diversi da 90°)

CASSONETTO SFINESTRATO

Il cassonetto sfinestrato è da utilizzare in presenza di una veletta esterna. Si realizza eliminando (sfinestrando) la spalletta esterna del cassonetto per la dimensione della luce grezza (distanza tra le guide ciellino) in modo da agevolare la discesa dell'avvolgibile. È realizzabile su tutta la linea di cassonetti EDILCASS ed è particolarmente indicato nella ristrutturazione per la sostituzione dei cassonetti tradizionali.

