

Concrete distributing machines

Distributrici di calcestruzzo

Distributrice de béton

Distribuidoras de hormigón

BIANCHI
CASSEFORNE
MACCHINE • IMPIANTI
19104 - ITALIA

BIANCHI
TECHNOLOGY FOR PRECAST



Concrete distributing machines



This machine is conceived to solve all your problems concerning carriage and internal distribution of concrete. Our distributing machine, because of its versatility and manoeuvrability, represents a rational and a cost-saving resolution to achieve a quick carriage process along with a precise distribution of concrete into prefab plants, with a remarkable casting cycle time decrease. A single operator is carrying concrete from concrete mixing plant and afterwards, he distributes the same into form-works with a forefront arm. This machine has the following operating features:

- Rigid structure suitable to operate on rocky roads.
- Propulsion by means of a diesel engine driven by hydraulic servomechanisms.
- Transport of concrete without any aggregate segregation phenomena.
- Distributing and unloading system effected through an Archimedean screw, this operation will assure the correct quantity of concrete needed in every position.
- Reduced wheelbase to guarantee a minimum radius of curvature and allowing the operation into tight spaces.
- One only operator, in ergonomic position, able to control any movement of the machine by a set of levers.
- Daily maintenance consists only in the cleaning of components in contact with concrete.

Microbeton 1m³



Minibeton 2m³



Speedy 3-4m³



Maxibeton 6m³





Le nostre distributrici rappresentano una soluzione razionale ed economicamente vincente per ogni problema di trasporto e distribuzione interna del calcestruzzo. Grazie alla loro versatilità e manovrabilità consentono di ottenere una riduzione del ciclo di getto, un minore impiego di risorse umane (operatore unico) e una calibrata distribuzione del calcestruzzo negli impianti di prefabbricazione, che avviene con grande precisione grazie all'utilizzo del braccio anteriore. La macchina ha le seguenti caratteristiche di massima:

- Rigida struttura per lavoro su suoli accidentati.
- Propulsione a mezzo di motore diesel azionato da servomeccanismi idraulici.
- Trasporto del calcestruzzo senza fenomeni di segregazione degli inerti.
- Distribuzione e scarico a mezzo coclea in grado di garantire l'esatta quantità di calcestruzzo nel punto voluto.
- Passo macchina contenuto per garantire un minimo raggio di curvatura necessario per operare in ambienti stretti.
- Operatore unico, in posizione ergonomica, in grado di controllare ogni movimento della macchina.
- La manutenzione quotidiana consiste nella sola pulizia delle parti a contatto del calcestruzzo.



Voilà la machine apte à résoudre vos problèmes de transport et de distribution intérieure du béton. Notre distributeur à béton, grâce à son éclectisme et sa manœuvrabilité, représente une solution rationnelle et un atout économique maître à obtenir un transport rapide et une distribution graduée du béton dans les installations de préfabrication avec une remarquable réduction du temps de cycle de la coulée. Il suffit d'un opérateur pour transporter le béton de la centrale de bétonnage et après pour le distribuer avec précision dans le moule grâce à la goulotte antérieure. Cette machine présente les caractéristiques principales suivantes:

- Structure apte à travailler sur terrain accidenté.
- Propulsion par moteur diesel actionnant les servomécanismes hydrauliques.
- Transport du béton sans phénomène de ségrégation des agrégats.

- Distribution et déversement grâce à une vis sans fin d'alimentation, garantissant la quantité exacte de béton à déposer à l'endroit choisi.
- Empattement conçu pour garantir le rayon de courbure minimum nécessaire pour opérer en espaces serrés.
- Un seul opérateur ayant une vision complète du champ d'action et en mesure de contrôler aussi les mouvements de la machine grâce à une série de leviers placés en position ergonomique.
- L'entretien quotidien de la machine consiste à nettoyer seulement les parties qui sont en contact avec le béton.



Esta es la máquina para resolver sus problemas de transporte y de distribución interna del hormigón. Nuestra máquina distribidora, representa para su versatilidad y también para su facilidad de maniobra una solución racional y económicamente válida para lograr un transporte rápido y una distribución calibrada del hormigón en las instalaciones de los prefabricados, en virtud de la notable reducción del tiempo de ciclo morsero. Un obrero solamente hace ed transporte del hormigón de la central hormigonera y luego le distribuye en el molde con precisión, por medio también de un brazo anterior.

- La máquina tiene las siguientes características principales:
- Estructura particular hecha para trabajar sobre terrenos accidentados.
 - Propulsión por medio de motor diesel activado por servomecanismos hidráulicos.
 - Transporte del hormigón sin hallar fenómenos de segregación de los inertes.
 - Distribución y descarga por medio de un tornillo sinfín sinfín que garantiza la exacta cantidad del hormigón que tiene que ser descargado en el lugar deseado.
 - Paso determinado para garantizar un mínimo rayo de curvatura necesario para obrar en espacios limitados.
 - Un solo operador, que puede hacer maniobras teniendo un rayo visual completo y además puede controlar los movimientos de la máquina por medio de una serie de palancas puestas en posición ergonomía.
 - La manutención cotidiana de la máquina consiste en hacer la limpieza de las partes que quedan en contacto con el hormigón.

MICROBETON 1m³



This is the smallest machine of the series. It has been studied to work on elements which do not need large quantities of concrete. It's particular handling and the small dimensions allow to reach high translation speed.



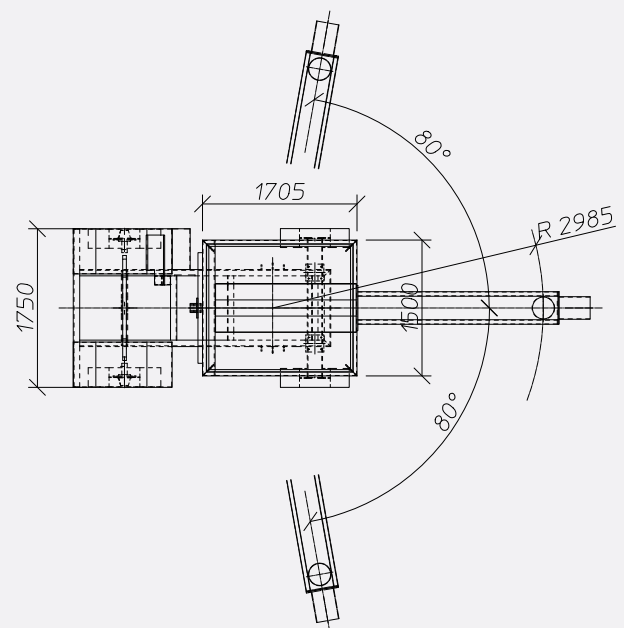
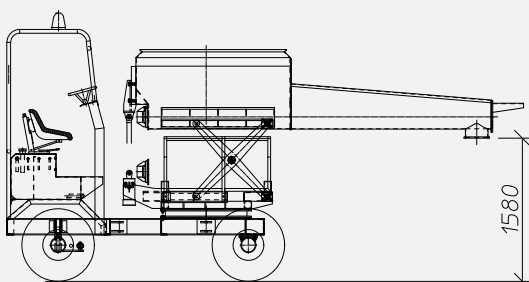
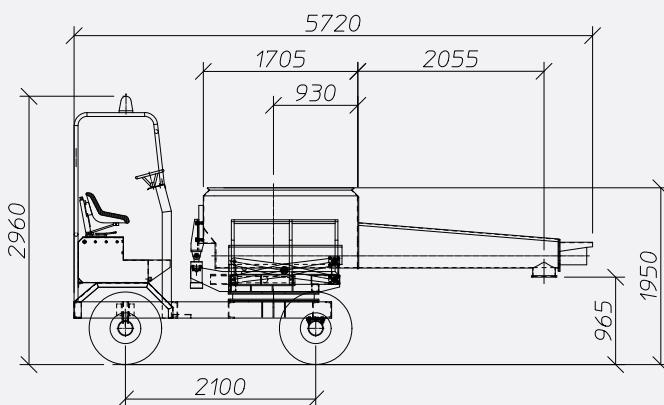
È la più piccola macchina della serie, nata per operare su manufatti che non richiedono grandi quantità di calcestruzzo. La particolare manovrabilità e le dimensioni contenute permettono di raggiungere alte velocità di traslazione.



C'est la plus petite machine de la série. Elle a été conçue pour travailler sur des pièces qui n'ont pas besoin de grosses quantités de béton. Elle est facilement manoeuvrable et, grâce à ses dimensions assez réduites, elle peut se déplacer à grande vitesse.



Es la mas pequena maquina de la serie. Nacida para abrar con manufacturas que no necesitan grandes cantidades de hormigón. Por su particular facilidad en manejo y por las dimensiones muy reducidas, se pueden lograr velocidades elevads de traslacion.





MINIBETON of 2 m³ capacity harvest the fruits of many years of experience of our technical research centre. The various technical improvements brought on this machine have been the winning factor for the future prerogatives of our distributing machines.



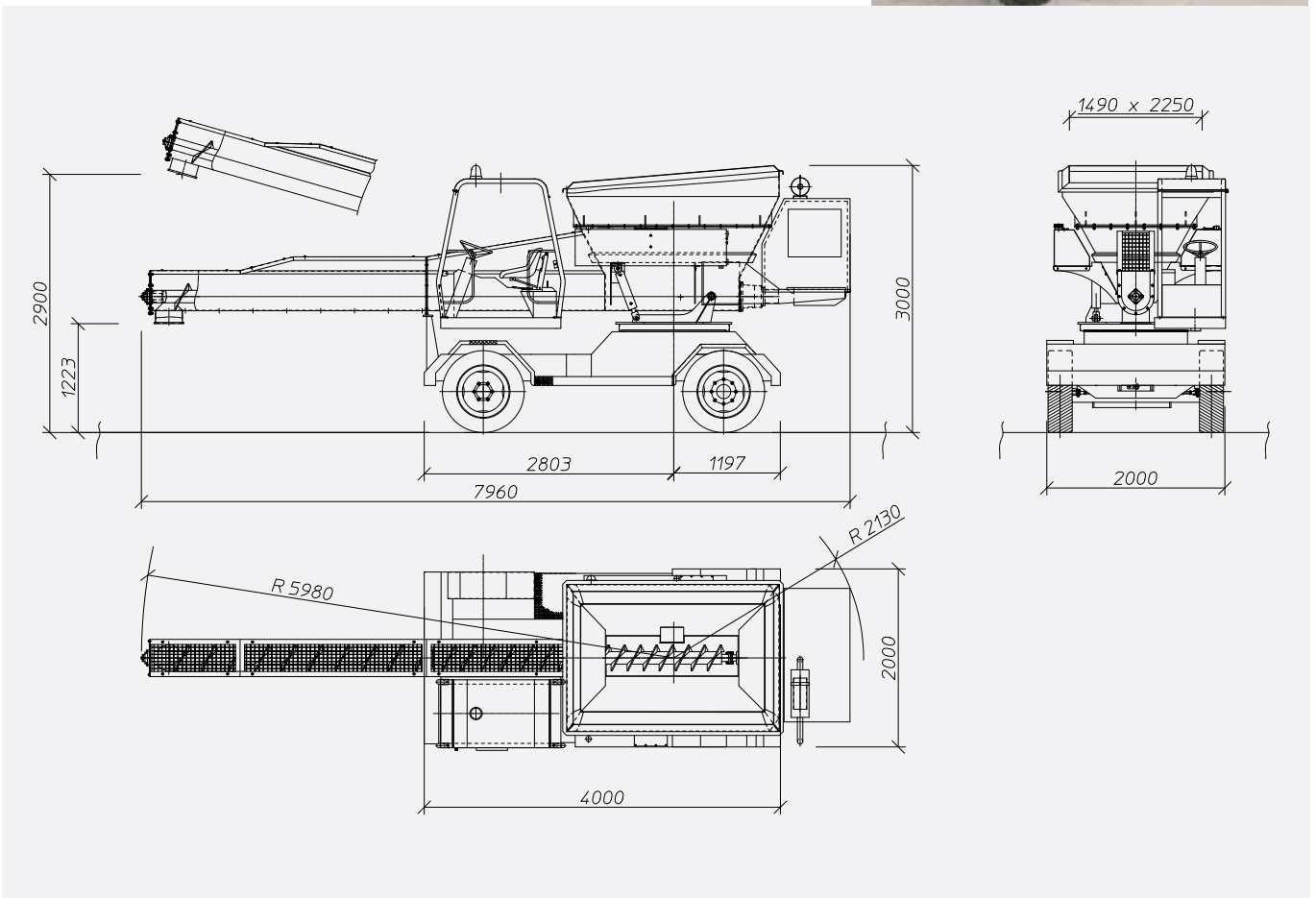
MINIBETON di 2 m³ raccoglie il frutto di molti anni di esperienza del nostro centro di ricerche tecniche. Le molte innovazioni tecniche che apportate a questa macchina risultano vincenti nelle prerogative future delle nostre distributrici.



MINIBETON de 2 m³ recueille les fruits de nombreuses années d'expérience de notre centre de recherches techniques. Les différentes nouveautés techniques que nous avons apportées à cette machine se sont révélées de bonne augure dans les prerogatives futures de nos distributeurs à béton.



MINIBETON de 2 m³ es el resultado de muchos años de experiencia del nuestro centro de investigaciones técnicas. La más parte de las novedades técnicas aportadas en esta máquina son vencedoras en las futuras prerogativas de nuestras máquina.



Speedy 3-4m³



SPEEDY: A synonymous of speed and rapidity, that is the name we gave to this machine over 30 years ago. The immediate success it won, due to its well-known qualities of versatility and economicity, spurred our company to improve the research and the development of solutions guaranteeing a maximum reliability.



SPEEDY: sinonimo di velocità e rapidità, è il nome che abbiamo dato a questa macchina da circa 30 anni. L'immediato successo riscosso dalla SPEEDY per le sue notorie doti di versatilità ed economicità, ha incentivato la nostra azienda a prodigare le proprie forze nella continua ricerca e nello sviluppo di soluzioni che garantiscono la massima affidabilità.



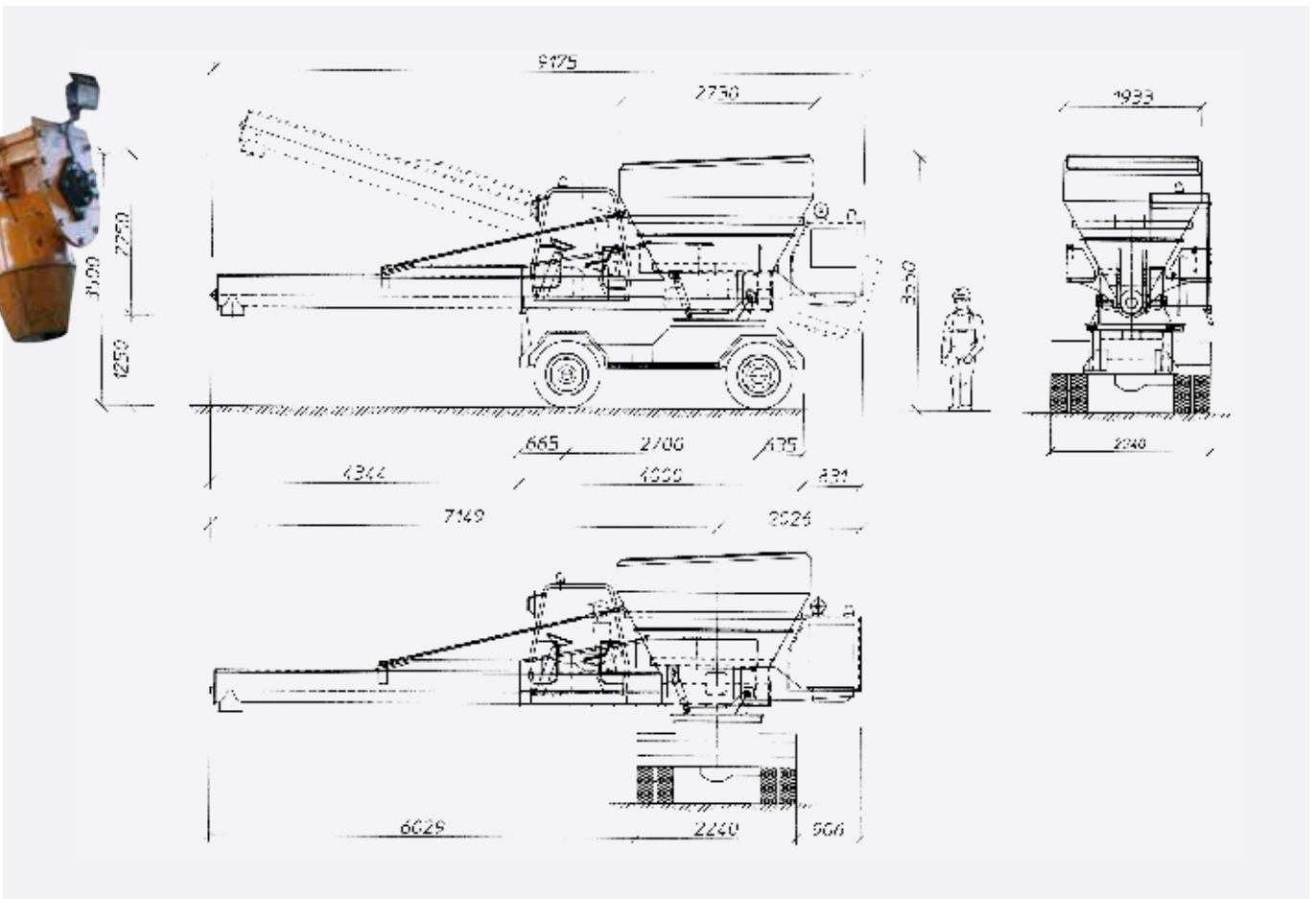
SPEEDY: Synonyme de vitesse et de rapidité, c'est le nom que nous avons donné à cette machine depuis environs 30 ans.

Elle a obtenu un succès immédiat grâce à ses qualités bien reconnues de souplesse d'emploi et d'économie et ceci a encouragé notre société à se s'engager dans la recherche continue et le développement de solutions qui garantissent le maximum de fiabilité.



SPEEDY: Sinónimo de velocidad y rapidez, es el nombre que esta máquina tiene desde hace 30 años. El inmediato suceso de la SPEEDY para las muy bien conocidas dotes de versatilidad y de economicidad que trae, ha incidado nuestra firma a dedicarse en la continua investigación y en el desarrollo de soluciones que garantizan la máxima fiabilidad.





MAXIBETON 6m³



Capacity: 6 m³ of concrete



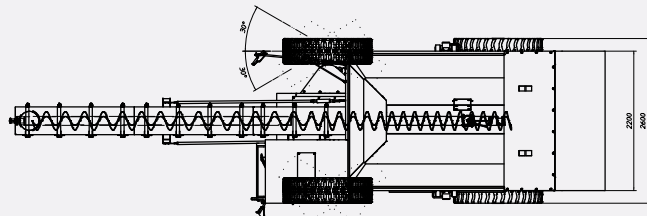
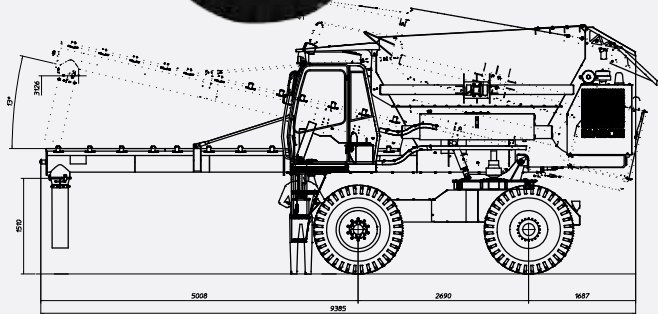
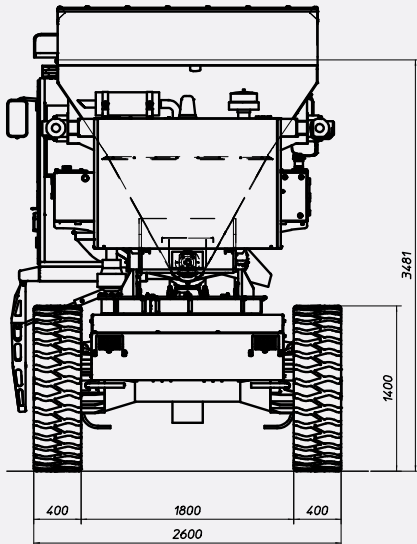
Macchina dalla capacità di 6m³ di calcestruzzo.



Capacité : 6 m³ de béton



Máquina con capacidad de 6 m³ de hormigón





The Special Distributing machine with vertical lifting has been built in order to access areas that cannot be reached by the standard Speedy. Such problematic areas include the casting of moulds for monoblocks or horizontal casting at a considerable height.

Main characteristics:

- Maximum casting height: 3,20 m
- Maximum Casting distance: 6m with a belt rotation of 90° and at max height.



Macchina speciale a sollevamento verticale per il getto del calcestruzzo da grandi altezze costruita per arrivare dove la normale macchina Speedy versione standard non può arrivare, nel getto di casseri monoblocco o getto orizzontale ad elevata altezza.

- Altezza di getto utile: 3.20 m
- Distanza massima di getto con canala ruotata di 90: 6.00 m alla massima altezza.



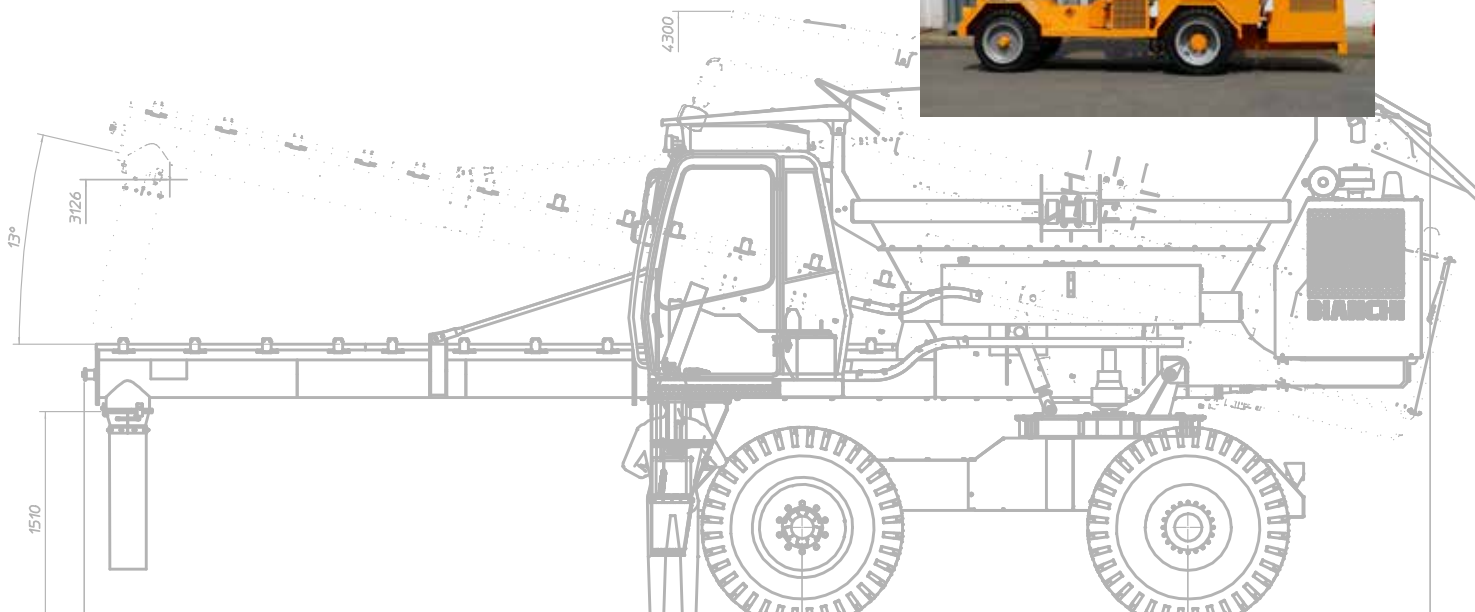
Version spéciale du Speedy conçue pour distribution du béton à grande hauteur.

- Hauteur utile de distribution : 3.20 m
- Distance maximum de coulage avec position à 90°: 6,00 m à l'hauteur maximale.



Máquina especial con elevación vertical, constituida para la colada del hormigon desde una gran altura, para el hormigonado de moldes monobloque y hormigonado horizontal en altura elevada.

- Altura de hormigonado útil: 3,20 m
- Distancia máxima de hormigonado con el canal girado a 90°: 6,00 m. en la máxima altura.



DUMPER 1m³



In case of other specific requirements Bianchi Casseforme is able to supply distributing machines like the Dumper model.



In caso di particolari necessità, la Bianchi Casseforme è in grado di fornire macchine operatrici tipo Dumper.



En cas de besoin particulier, Bianchi Casseforme est capable de fournir une machine de type Dumper.



En caso de necesidad especial, Bianchi Casseforme, puede proporcionar este tipo de máquinas Dumper.





Sound proof cabine with forced air circulation.



Cabine insonorizzate a circolazione forzata dell'aria.



Cabines insonorisées et ventilées.



Cabina aislada acusticamente a circulación obligada de aire.



Equipment for the use of self compacting concrete.



Allestimento per l'utilizzo del calcestruzzo autocompatante.



Equipé pour l'utilisation du béton autoplaçant.



Equipada para el uso del hormigón autocompactante.



Accessories for the directioning of concrete distribution.



Accessori per la distribuzione direzionale del calcestruzzo.



Accessoires pour orienter la distribution du béton.



Accesorios para dirigir la distribución del hormigón.



Back control monitor and anti-collision bars.



Videocamera per il controllo posteriore della macchina e barriere anticollisione.



Ecran de contrôle postérieur et boucliers anticollision.



Monitor de control posterior y barras para evitar colision.



Automatic loading plants.



Impianti di caricamento automatizzati.



Installations pour le chargement.



Implantacion de carga automatizadas.



Acoustic insulation for engine unit and hydraulic pumps.



In sonorizzazione gruppo motore e pompe idrauliche.



Insonorisation acoustique du groupe moteur et des pompes hydrauliques.



Aislamiento acustico para grupo motor y bombas hidraulicas.



Motore VM



Motore Perkins



Engine unit type on request.



Propulsori a richiesta.



Type de propulseur sur demande.



Motore a pedido.


Bianchi Casseforme S.r.l.

Via G. di Vittorio, 42
 Fornovo di Taro (Parma) Italy
 Tel. +39 0525 400 511
 Fax +39 0525 400 512
www.bianchicasseforme.it
info@bianchicasseforme.it

Bianchi Casseforme Iberica, s.l.

Apdo. de correos 686
 45600 - Talavera de la Reina
 (Toledo) SPAIN
 Tel. +34 925 70 97 68
 Fax +34 925 70 95 69
bianchiberica@arrakis.es

Bianchi France S.a.r.l.

112 Rue De Pfastatt
 Kingersheim France
 Tel. +33 389 538 912
 Fax +33 389 424 057
bianchi.france@bianchifrance.fr

Bianchi Casseforme India Pvt. Ltd.

723 Sapna Industrial Estate,
 Near MIDC Saravali,
 Off Bhiwandi-Kalyan Road,
 Village Saravali,
 Bhiwandi, Dist. Thane - India
 Tel. +91 2522 281786
charul.pecs@gmail.com

Bianchi Formas e Tecnologia para Pré-moldados Ltda.

Av. Industrial Walter Kloth, 1086
 Jardim Imperial
 Atibaia/SP - 12951 200 - Brasil
 Fone: +55 (11) 2493 3793
contato@bianchiformas.com.br
www.bianchiformas.com.br

Bianchi Moldes México S de RL de CV

Carr. a San Isidro Mazatepec
 Km 7.5
 Santa Cruz de las Flores
 Tlajomulco de Zúñiga,
 C.P. 45640 Jalisco, México
 Tel. +52 333 677 2285
info@bianchimoldes.mx
www.bianchimoldes.mx