



**DORSUM<sup>®</sup>**

nuove superfici





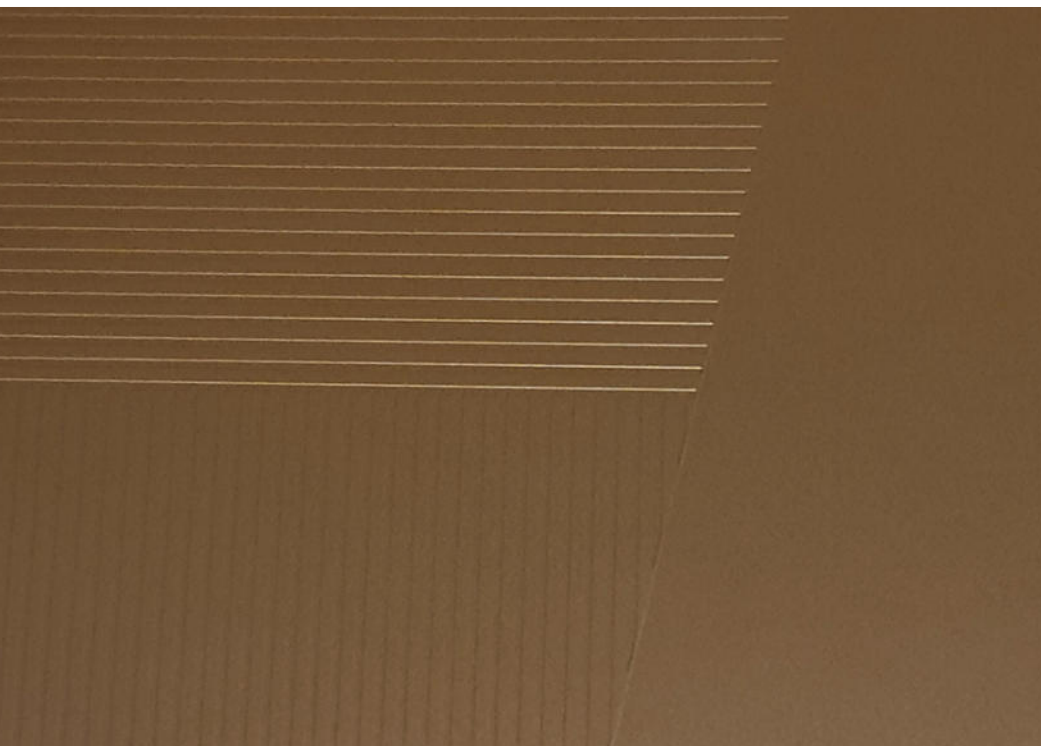
**DORSUM®  
è un nuovo sistema  
di finitura a rilievo  
per superfici laccate**

DORSUM® è un sistema di finitura brevettato che permette di creare effetti a rilievo per l'Interior Design mai visti fino ad ora.

DORSUM® non è un laminato.

Con DORSUM® ottieni un rilievo già pulito e pronto per essere verniciato, riduci i tempi di produzione, non ci sono minimi d'ordine.

Il sistema di finitura DORSUM® è compatibile con tutte le maggiori tipologie di lacche o vernici in commercio.



**DORSUM®**





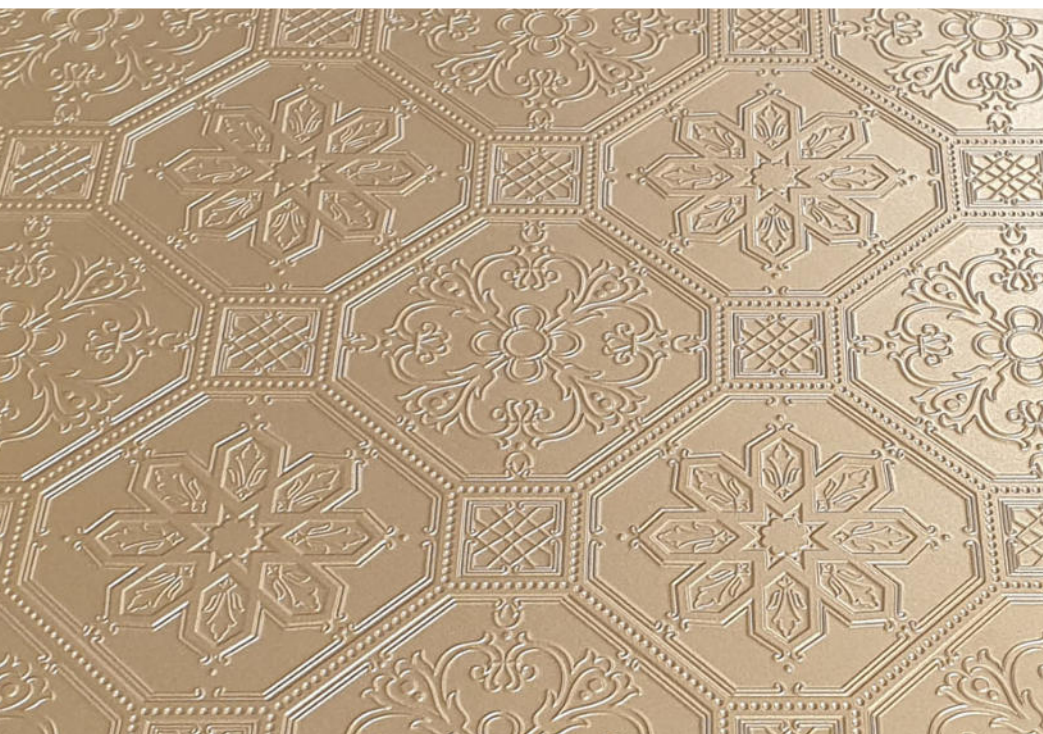
**DORSUM®  
può essere utilizzato  
anche per  
la produzione di  
un unico pezzo**

Personalizzazione totale. DORSUM® consente di estremizzare il processo di personalizzazione.

Hai il rilievo di una ceramica da abbinare al mobile che produci ? oppure ti hanno richiesto di riprodurre un rilievo particolare ?

La finitura DORSUM® può essere realizzata su pannelli del formato massimo di cm. 200x300 e 4,5 cm. di spessore.

DORSUM® può essere utilizzato anche per per la produzione di un unico pezzo.



**La finitura del rilievo  
DORSUM®  
può essere realizzata  
in qualsiasi Gloss**

DORSUM® è un processo di produzione innovativo che permette di creare rilievi personalizzati su qualsiasi elemento piano di un mobile, di una parete, di un pavimento, di una porta.

Con DORSUM® il disegno del rilievo puoi sceglierlo dal nostro catalogo, chiederci di progettarlo per te o farlo creare dal tuo designer.

La finitura del rilievo DORSUM® può essere realizzata in qualsiasi Gloss.



**DORSUM®**



**DORSUM®**

è un brevetto VGS srl

Via dell'Industria 12 a/b 63076 Monteprandone (AP)

[www.dorsum.it](http://www.dorsum.it) - [info@dorsum.it](mailto:info@dorsum.it)

+39 0735 705522