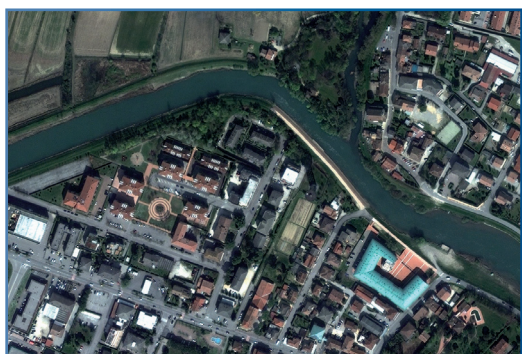


Ortoimmagini satellitari per monitorare l'ambiente e il territorio in modo tempestivo, preciso, efficace.



La base di riferimento
ideale per individuare
tempestivamente le
trasformazioni del territorio.

Monitorare il territorio e l'ambiente, attraverso una seria programmazione, tecnicamente efficace ed economicamente sostenibile, è di primaria importanza, in seguito alla rapidità e alla complessità con cui i processi di evoluzione si svolgono.

Il lavoro dei progettisti nei diversi ambiti applicativi deve avvalersi di fonti informative aggiornate ed esaustive, in grado di interpretare i trend evolutivi. La progettazione, le analisi e la reportistica devono poter supportare i processi decisionali in fase di programmazione territoriale e fornire analisi dello stato dei luoghi per gli studi di fattibilità in ambito progettuale ed energetico.

Preciso@Italia è un prodotto geoinformativo basato su ortoregistrazioni satellitari studiato per monitorare l'ambiente e il territorio. Risulta particolarmente efficace per applicazioni che necessitano di rapidità operativa, grande accuratezza, standardizzazione.

È la base di riferimento ideale per individuare tempestivamente situazioni di rischio o illecite, abusivismi o trasformazioni del territorio non in linea con gli strumenti pianificatori e per effettuare stime dei danni in seguito ad eventi calamitosi.

Può essere realizzato tempestivamente in ogni periodo dell'anno sia attraverso nuove acquisizioni satellitari realizzate con brevissimo tempo di preavviso, sia adottando il vasto archivio di dati storici disponibili sull'intero globo terrestre.

Le Applicazioni

Monitoraggio e gestione del territorio; Valutazioni di impatto ambientale; Lotta all'abusivismo edilizio e ai reati ambientali; Aggiornamento della cartografia e della topografia; Previsione e valutazione di rischi (incendi, alluvioni); Studio delle risorse idriche; Monitoraggio di sostanze inquinanti e discariche; Monitoraggio dell'atmosfera e dei mari; Monitoraggio agricolo, forestale e botanico.

Il Target

Pubbliche Amministrazioni; Protezione civile; Enti universitari e di ricerca; Società di ingegneria e progettazione; Società che operano nel campo delle risorse energetiche; Gestori delle infrastrutture e reti di trasporti.

Benefici

- ▶ Contenimento dei costi dei programmi di monitoraggio
- ▶ Oggettività della base conoscitiva
- ▶ Semplicità di "lettura" dello stato dei luoghi
- ▶ Predisposizione di un archivio storico di riferimento delle trasformazioni del territorio
- ▶ Riutilizzo della base conoscitiva per i differenti ambiti applicativi

Elementi chiave

Rilascio in 30 gg.; Oggettività e conformità agli standard europei (ISO19115, EEA MSGI); Rapida frequenza di aggiornamento; Monitoraggio continuo; Derivabilità nuove mappe.

CONTINUA >



PRODOTTI E SERVIZI CORRELATI

- ▶ PRECISO@ITALIA
- ▶ PRECISO@URBAN
- ▶ PRECISO@LAND
- ▶ PRECISO@COSTE
- ▶ PRECISO@INDEX
- ▶ PRECISO@ON-LINE
- ▶ PRECISO@FAST
- ▶ Corsi di Formazione
- ▶ ERDAS suite per telerilevamento e fotogrammetria
- ▶ DEM/DTM per informazioni tridimensionali della superficie terrestre

Caratteristiche tecniche

Preciso@Italia è prodotto con i migliori dati satellitari disponibili sul mercato, selezionati tra l'offerta dei principali data provider internazionali, sulla base dell'ambito applicativo in cui saranno utilizzati.

Le principali caratteristiche sono:

- ▶ Alta frequenza di rivisitazione con rilievi anche settimanali
- ▶ Tempi di fornitura brevi, anche meno di 24 ore dalla data di acquisizione dell'immagine (applicazioni di protezione civile)
- ▶ Elevato livello di standardizzazione del processo che garantisce omogeneità di risultato nel tempo e nello spazio
- ▶ Conformità agli standard nazionali ed internazionali, ISO e OGC
- ▶ Elevata accuratezza geometrica comparabile con le cartografie analogiche e digitali in pari scala
- ▶ Elevata risoluzione spaziale e radiometrica

Il prodotto viene fornito come un'ortomagine unica, indipendentemente dal numero di scene necessarie per coprire l'intera area di interesse, attraverso un processo standardizzato di mosaicatura, bilanciamento dei colori. Il formato è "GIS-Ready" ed è fornito anche come file ECW per un utilizzo ottimizzato nei più diffusi software GIS/CAD.



APPROFONDIMENTI E RISORSE ON-LINE

- ▶ www.planetek.it/preciso
- ▶ Case History
- ▶ Dataset di esempio

Il contenuto informativo

Dispone di livelli informativi georeferenziati, geometricamente congruenti tra loro:

- ▶ Ortofoto satellitare, immagine unica in formato ECW
- ▶ Singole scene orto-corrette in formato GeoTIFF, JPEG2000 lossless, IMG.
- ▶ Metadati Standard
- ▶ GCP (Ground controll Point) utilizzati per la ortorettifica
- ▶ Matrice dei punti utilizzati per la verifica della precisione della ortorettifica

Il caso applicativo

Preciso@Italia è stato adottato dagli enti incaricati del monitoraggio e della gestione delle reti autostradali in cui la tratta stradale del Passante di Mestre è inserita. Sono state utilizzate le immagini satellitari più aggiornate, selezionate tra quelle di archivio disponibili, acquisite nel 2011 e con il più elevato livello di dettaglio (50 cm pixel) ed è stato realizzato, in soli 10 giorni, un ortomosaico ad altissima risoluzione, avvalendosi di DEM di ultima generazione ad alta risoluzione e di cartografia disponibile per la zona di interesse, al fine di garantire la massima congruenza tra gli strati informativi in possesso dell'ente ed il mosaico stesso.

Preciso@Italia è risultato molto efficace in quanto, fornendo una visione d'insieme del contesto territoriale, ha permesso di effettuare una verifica delle fasce di rispetto autostradali e dimostrarne il loro corretto utilizzo ai sensi della disciplina vigente.

È stato inoltre utilizzato come base cartografica di supporto per la pianificazione dei nuovi interventi e per la progettazione delle nuove reti viarie.

