

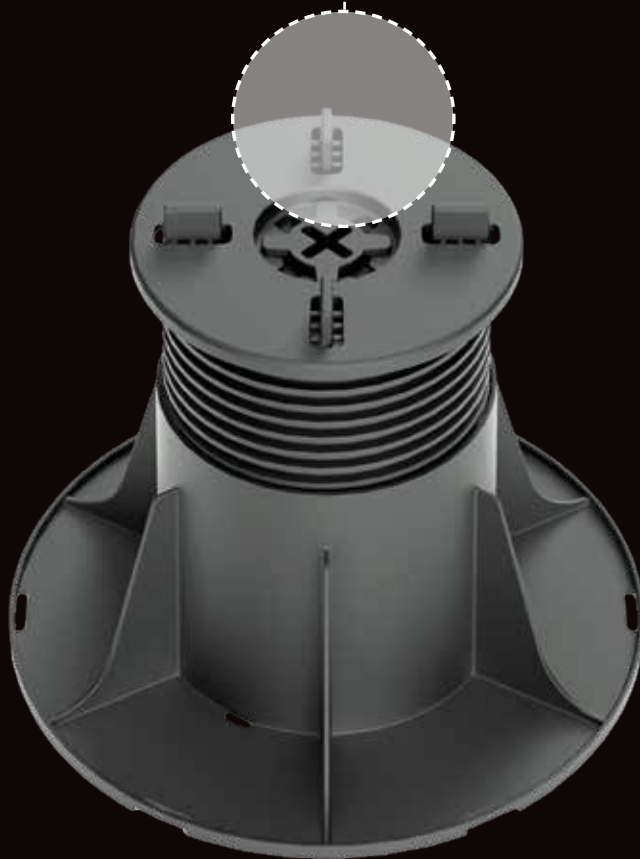
SPECIAL LIGHT CON TESTA FISSA

SPECIAL LIGHT WITH FIXED HEAD

SPECIAL LIGHT CON CABEZA FIJA

**BASAMENTO REGOLABILE
ADJUSTABLE PAVING SUPPORT
SOPORTE REGULABLE**

Art.	187	22 ÷ 35 mm.
Art.	187.1	35 ÷ 55 mm.
Art.	187.2	55 ÷ 95 mm.
Art.	187.3	95 ÷ 165 mm.
Art.	187.4	165 ÷ 235 mm.
Art.	187.5	200 ÷ 270 mm.
Art.	187.6	260 ÷ 340 mm.
Art.	187.7	305 ÷ 375 mm.
Art.	187.8	365 ÷ 445 mm.
Art.	187.9	410 ÷ 480 mm.
Art.	187.10	470 ÷ 550 mm.



TESTA PIANA - FLAT HEAD - CABEZA PLANA



2 mm - h 10 mm

ALETTE FUGA - THICK SPACERS - ALETAS JUNTA



4 mm - h 10 mm

ALETTE FUGA - THICK SPACERS - ALETAS JUNTA



6 mm - h 10 mm

ALETTE FUGA - THICK SPACERS - ALETAS JUNTA



8 mm - h 10 mm

ALETTE FUGA - THICK SPACERS - ALETAS JUNTA



10 mm - h 10 mm

ALETTE FUGA - THICK SPACERS - ALETAS JUNTA

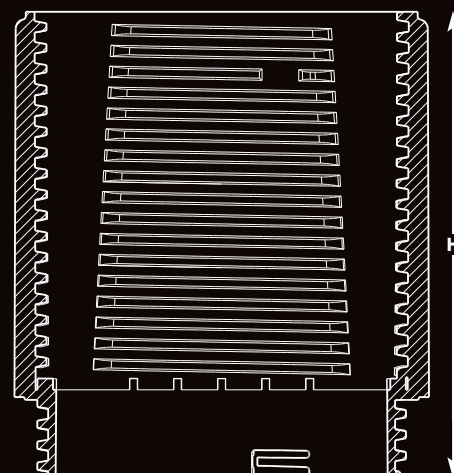
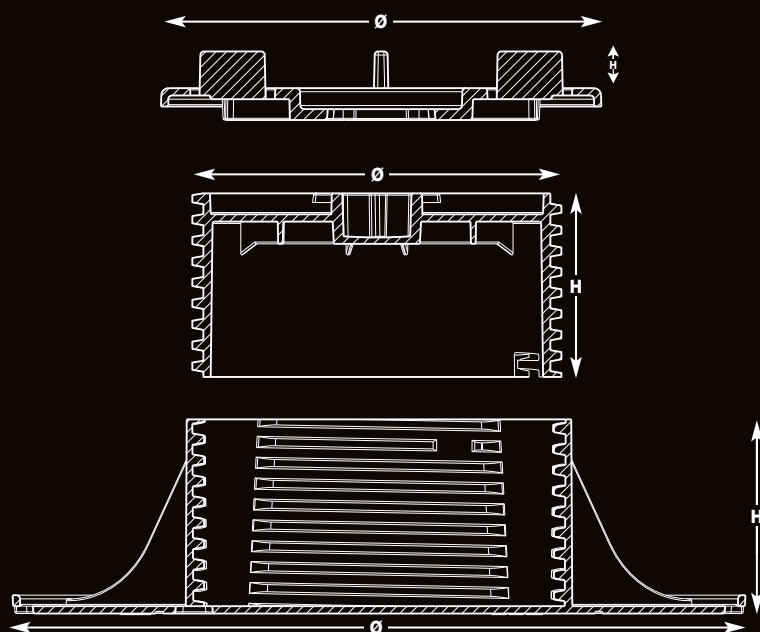


TESTA FISSA / FIXED HEAD / CABEZA FIJA

La TESTA FISSA è disponibile in versione piana, con alette fuga pre-intagliate con spessore 2, 4, 6, 8, 10 mm. e Ø 120 mm.

The FIXED HEAD is available in the flat version or with pre-cut 2, 4, 6, 8, 10 mm spacers Ø 120 mm.

La CABEZA FIJA está disponible en versión plana, con aletas junta precortadas de 2, 4, 6, 8 y 10 mm de espesor y Ø 120 mm.



COMPOSIZIONE BASAMENTI REGOLABILI SPECIAL LIGHT / COMPOSITION OF ADJUSTABLE SUPPORTS SPECIAL LIGHT / COMPOSICIÓN SOPORTES REGULABLES SPECIAL LIGHT										
ARTICOLO CODE ART ARTÍCULO	MISURE SIZE MEDIDAS		BASE BASE BASE		VITE FILETTATA THREADED SCREW TORNILLO ROSCADO		PROLUNGA A MANICOTTO THREADED EXTENSION EXTENSIÓN CON MANGUITO		TESTA FISSA FIXED HEAD CABEZA FIJA	
codice code código	da mm. from mm. de mm.	a mm. to mm. a mm.	Ø mm.	h. mm.	Ø mm.	h. mm.	pezzi n. pieces n. cant. piezas	h. mm.	Ø mm.	h. mm.
187	22	35	200	20	100	17		126	120	10
187.1	35	55	200	33	100	30		126	120	10
187.2	55	95	200	53	100	50		126	120	10
187.3	95	165	200	93	100	90		126	120	10
187.4	165	235	200	93	100	160		126	120	10
187.5	200	270	200	93	100	90	1	126	120	10
187.6	260	340	200	93	100	160	1	126	120	10
187.7	305	375	200	93	100	90	2	126	120	10
187.8	365	445	200	93	100	160	2	126	120	10
187.9	410	480	200	93	100	90	3	126	120	10
187.10	470	550	200	93	100	160	3	126	120	10

Per garantire la portata e la perfetta efficienza del sistema di regolazione, si raccomanda di non oltrepassare la misura massima dichiarata nella descrizione del prodotto.

In order to guarantee the perfect efficiency of the regulation system, it is highly recommended not to exceed the maximum height indicated in the product description.

Para garantizar la capacidad de carga y la perfecta eficiencia del sistema de regulación, se recomienda no superar la medida máxima indicada en la descripción del producto.