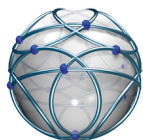


ARCFALDA



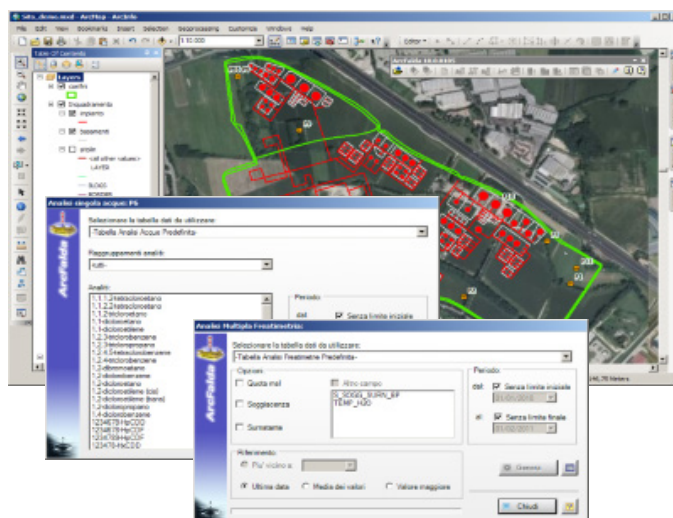
one team



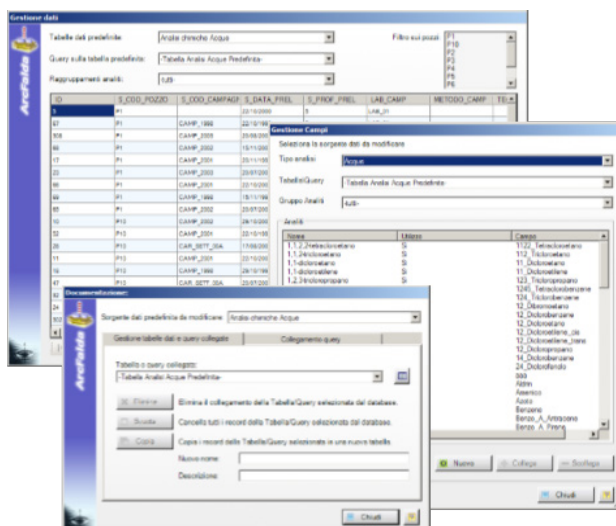
PERCHÈ ARCFALDA?

ArcFalda è l'estensione One Team per ArcGIS for Desktop, dedicata alla gestione dei dati di monitoraggio ambientale e dei siti di bonifica.

La necessità di disporre di uno strumento di gestione ed analisi dei dati ambientali all'interno di un prodotto GIS ha indubbi vantaggi: da un lato gestire in modo diretto la posizione e gli attributi collegati ai Punti di Indagine, dall'altra la possibilità di visualizzare i risultati delle analisi direttamente in un opportuno contesto geografico.



COME FUNZIONA?



ArcFalda propone un'organizzazione delle informazioni per "Siti di Indagine", un ambiente in cui sono contenuti i livelli informativi GIS dei Punti di Indagine, il database delle Analisi (Chimiche di Acque e Terreni, Freatimetriche) e tutte le cartelle accessorie che ospitano i risultati delle elaborazioni. Il database di archiviazione è su base MS Access e propone una struttura dati contenente le tabelle di Anagrafica degli Analiti, Dati Chimici, Freatimetrici e di Qualità dei Terreni, pronte per essere popolate con i propri dati. Questa architettura consente di condividere le informazioni associate ad un sito con differenti postazioni di ArcGIS Desktop senza ricorrere a duplicazione dei dati.

COSA POSSO FARE?

Sono rese disponibili all'utente le funzioni di Analisi sui dati del monitoraggio e in particolare:

- **Analisi Singole Acque/Terreni/Freatimetrie:** consentono di creare Grafici di Andamento Temporale di parametri di Qualità di Acque e terreni, di quota e Soggiacenza della Falda
- **Analisi Multiple Acque/Terreni/Freatimetrie:** consentono di creare Mappe Tematiche sui punti di indagine in un istante temporale. L'estrazione di queste informazioni in differenti intervalli di tempo danno insostituibili indicazioni sull'evoluzione di una contaminazione del sottosuolo
- **Analisi Superamenti Acque/Terreni:** generano una o più tabelle dei soli superamenti dei limiti di legge. I valori soglia sono gestiti in maniera centralizzata all'interno dell'Anagrafica degli Analiti e sono messi a disposizione due valori per gli ambiti industriali e residenziali
- **Collegamento a Documenti:** ai punti di indagine sono associabili Documenti esterni (Fotografie, Documenti PDF, Stratigrafie,...)
- **Strumenti di Accodamento Nuove Analisi:** ArcFalda integra funzioni di associazione campi fra tabelle per riversare i dati da strutture differenti e velocizzare l'accodamento dei nuovi dati analitici

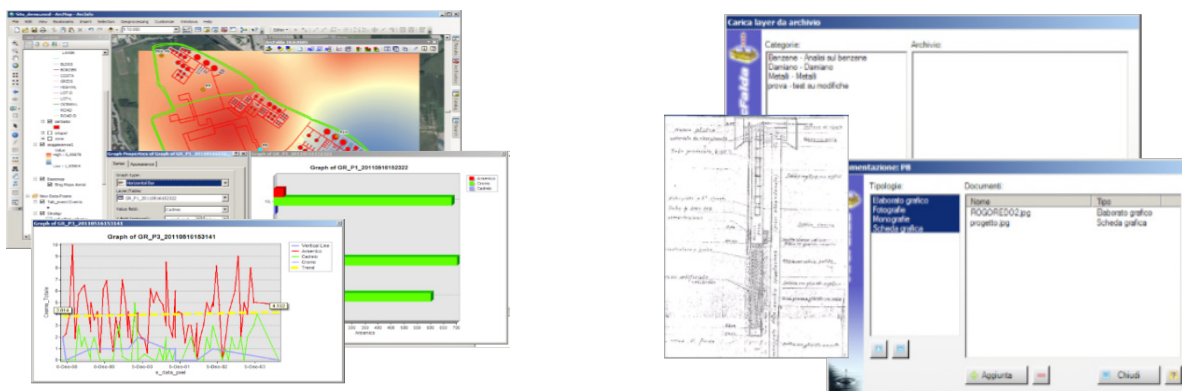
Le principali tabelle dati sono già predisposte, ma lo schema dati è personalizzabile sulle proprie esigenze e riutilizzabile in maniera automatica per la generazione dei propri Siti di ArcFalda.

QUALI SONO I VANTAGGI?

Innanzitutto ArcFalda consente di raccogliere e ordinare in un unico archivio informatizzato i dati rilevati nei Punti di Indagine (pozzi, piezometri e sondaggi), mantenendo uno storico cronologico e le informazioni sulla Campagna di Rilevamento: questo ha come conseguenza l'applicazione di un ordine logico dei dati, evitando la dispersione in più cartelle tra loro sconnesse.

Come naturale conseguenza, le Analisi sui dati consentono di:

- Studiare e Rappresentare con grafici di elevata qualità e totalmente integrati in ArcGIS l'andamento temporale dei parametri chimici e della piezometria
- Estrarre in maniera veloce le informazioni sui superamenti dei limiti di legge, in una tabella unica o in più tabelle per ogni Punto di Indagine
- Identificare le tipologie di inquinanti presenti nell'acquifero
- Visualizzare lo stato del sottosuolo (inquinamento acque e terreni, quote di falda, ecc...) in sovrapposizione alla mappa del sito monitorato classificando, sulla base dei valori assunti, ciascuna sorgente di informazione (pozzi, piezometri,...) attraverso l'associazione di scale cromatiche e simboli
- Organizzare e mantenere un archivio dei livelli cartografici e delle elaborazioni, strutturato per categorie
- Le informazioni così estratte da ArcFalda possono essere ulteriormente analizzate ed elaborate, ad esempio mediante interpolazioni eseguite con l'estensione ESRI Spatial Analyst



ArcFalda è un progetto in continua evoluzione, sulla base delle richieste degli utenti. Attualmente ArcFalda conta diverse installazioni presso molte raffinerie in Italia e alcune importanti società che operano in campo Bonifiche e Consulenza Ambientale. Per alcuni di questi progetti One Team ha seguito, oltre alla fornitura del software, la predisposizione della cartografia, la strutturazione delle banche dati e l'importazione di files derivati da informazioni pregresse.



One Team Srl
Headquarter
Milano, 20146 -
Via Winkelmann 2,
Tel +39 02 47719331
email: gis@oneteam.it

www.oneteam.it

One Team Cad & Cad Srl
Brescia, 25131 - Via Del Mella, 23/25
Tel +39 030 5244200
Reggio Emilia, 42122 - Via Aristotele, 109
Tel +39 0522 514419



One Team Point
Cremona Via Persico, 20/C - Cremona
Genova Via Di Canneto Il Lungo, 23 - Genova
Palermo Via dei Quartieri, 21 H - Palermo
Pesaro Via Liuti, 2 - Pesaro
Roma Via Zambonini, 26 - Roma
Torino Via G. Reiss Romoli, 148 - Torino
Varese Via Rossini, 11/A2 - Buguggiate, VA