

Cassaforma Muro



www.daliform.com



Casseforme a perdere
per il getto simultaneo
di travi di fondazione e soletta



daliform
GROUP
Building Innovation © Creatori dell'Iglu®

LEGENDA:



Acqua, vasche di raccolta



Fondazioni

CENTRALINO

Telefono Fax
+39 0422 2083 +39 0422 800234

SEGRETERIA COMMERCIALE ITALIA

Telefono Fax e-mail
+39 0422 208316 +39 0422 800234 info@daliform.com

SEGRETERIA COMMERCIALE ESTERO

Telefono Fax e-mail
+39 0422 208352 +39 0422 800234 export@daliform.com



SEGRETERIA TECNICA

Telefono Fax e-mail
+39 0422 208350 +39 0422 800234 tecnico@daliform.com





altezza variabile da 56 cm a 150 cm



Cassaforma Muro

La **Cassaforma Muro**, da utilizzare in combinazione al **Sistema Atlantis**, è stata ideata in **alternativa alla cassetta in legno tradizionale**, per permettere il getto di muri in elevazione, travi rovesce e zoccoli di fondazione riducendo drasticamente i tempi di esecuzione dell'opera di fondazione.

Detta cassaforma a perdere è costituita dalla combinazione di tubi, pannelli, collari e staffe tutto realizzato in polipropilene.

Abbinata al sistema Atlantis la **Cassaforma Muro** consente la **realizzazione contemporanea delle travi di fondazione e della soletta** ottimizzando e velocizzando il lavoro in cantiere, con risvolti economici considerevoli.

Per questo motivo il sistema risulta molto apprezzato nella realizzazione di vasche di raccolta e/o di dispersione delle acque, opere queste sempre più necessarie nei più svariati contesti costruttivi.

Data la facilità e velocità di posa si adatta perfettamente anche alla realizzazione di platee nervate, in cui i vuoti tra le travi sono riempiti dai casseri del Sistema Atlantis.



Cassaforma Muro

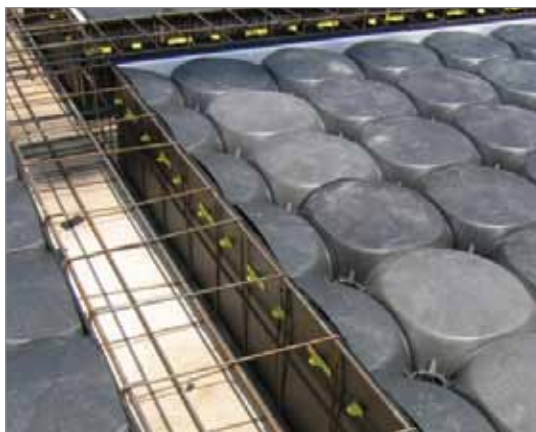
Vantaggi



Cassaforma Muro coerentemente con lo scopo che persegue, ossia velocità e facilità di esecuzione del lavoro di cantiere, è caratterizzato da poche parti semplici e leggere che consentono un montaggio intuitivo e rapido dai molteplici vantaggi:

- Risparmio tempi di casseratura e scasseratura.
- Risparmio tempo di pulizia del tavolato che si presenta perfettamente liscio e pulito.
- Risparmio tempi e oneri di stoccaggio, deposito e trasporto casseratura; il materiale è poco voluminoso e non teme le intemperie.
- Non necessita di manodopera specializzata.
- Getto simultaneo delle travi di fondazione e della soletta se abbinata al Sistema Atlantis.

Applicazioni

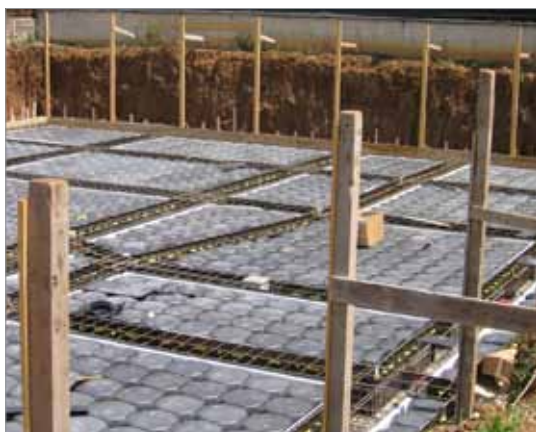


Per la creazione, in un'unica soluzione, della soletta superiore (di intercapedini) e delle travi di fondazione perimetrali e interne di un'opera.

Per la creazione di platee nervate (strutture normalmente poco utilizzate proprio a causa degli eccessivi oneri di casseratura e scasseratura).

Nella realizzazione di vasche di raccolta e/o di dispersione delle acque.

In qualsiasi opera che necessita, per i più svariati motivi, di casserature elaborate e geometricamente complesse.

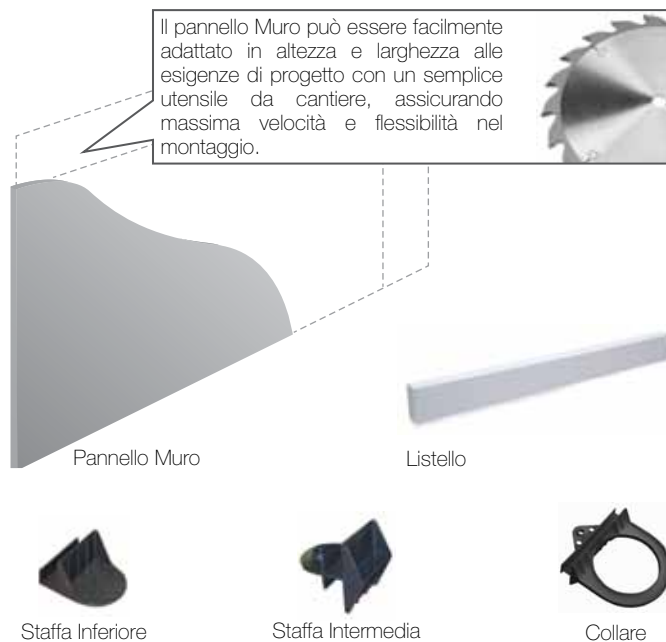


Dati tecnici

Tabella delle quantità dei componenti in funzione dell'altezza dell'elemento Atlantis

Altezza Atlantis cm	Staffe Pz/m*	Collari Pz/m*	Staffe Inferiori Pz/m*	Pannello m/m*
60	2	2	2	1,0
70	2	2	2	1,3
80	4	4	2	1,5
90	4	4	2	1,7
100	4	4	2	2,0
110	4	4	2	2,0
120	4	4	2	2,3
130	6	6	2	2,5
140	6	6	2	2,7
150	6	6	2	3,0

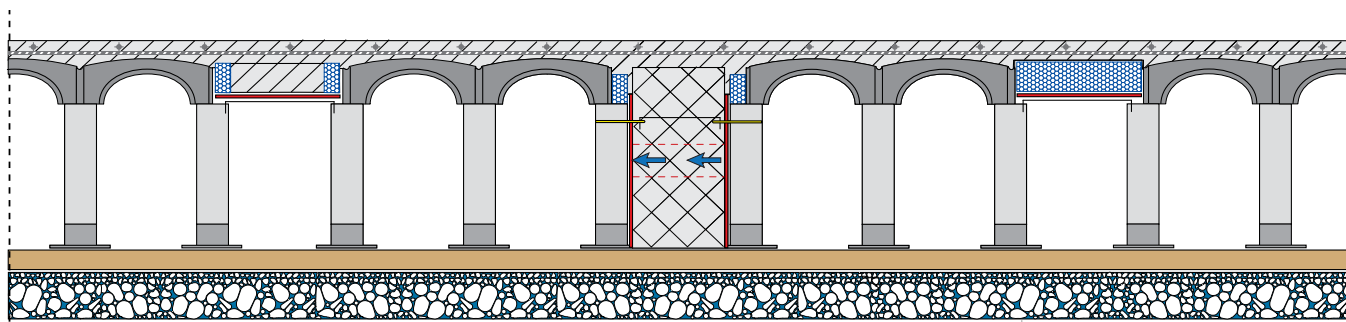
* Metri lineari riferiti allo sviluppo di ogni singola parete della casseratura.



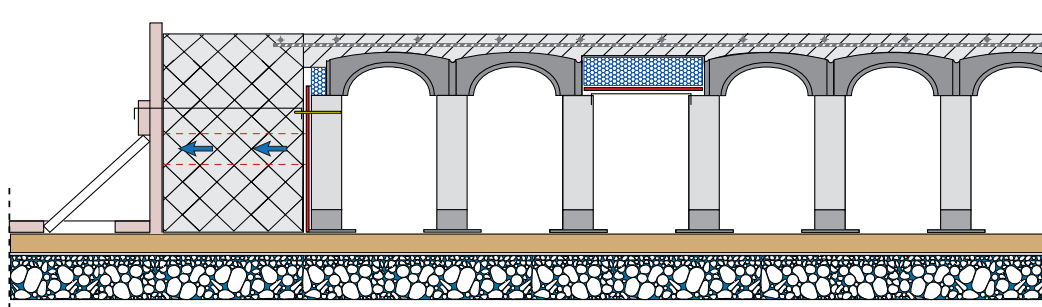
Griglia dei costi per la fornitura e posa in opera

Nr.	Voce	U.M.	Quantità/m ²	Prezzo Unitario	Totale
1	Fornitura del pannello "Muro" per Atlantis h=76cm	m ² /m	0,700		
2	Fornitura dei collari	n°/m	2		
3	Fornitura delle staffe inferiori	n°/m	2		
4	Fornitura delle staffe intermedie	n°/m	2		
5	Fornitura e posa delle forchette di collegamento	kg/m			
6	Posa a secco della Cassaforma Muro ed accessori	ore	0,010		
				Costo totale €/m²	

Esempi di applicazione



Sezione intermedia con getto contemporaneo di soletta e travi di fondazioni.



Sezione perimetrale dell'intercapedine con Atlantis e cassaforma Muro.

Ufficio tecnico Daliform Group



STUDIO DI FATTIBILITÀ

Predimensionamento e ottimizzazione delle strutture, proposte comparate e/o migliorative, stima delle incidenze di materiali e manodopera, analisi dei costi.

RELAZIONI DI CALCOLO

Relazioni attestanti le prestazioni dei sistemi costruttivi di Daliform Group.



ASSISTENZA ALLA PROGETTAZIONE ESECUTIVA

Affiancamento del professionista nella progettazione. A richiesta viene fornito il piano di posa dei casseri con distinta dei prodotti necessari alla realizzazione dell'opera e relativi accessori.

ASSISTENZA IN CANTIERE

Ove necessario lo staff tecnico potrà essere presente in cantiere per assistere l'impresa costruttrice durante la fase esecutiva.

La consulenza tecnica è valida esclusivamente per i sistemi costruttivi di Daliform Group.

Per contattare l'ufficio tecnico: Tel. +39 0422 208350 - tecnico@daliform.com

Per ottenere le schede tecniche sempre aggiornate, materiale di supporto, nuove foto e "case studies" consulta il sito www.daliform.com.

Esecuzione di fondazione e vespaio con Cassaforma Muro e Atlantis



1 Predisporre le armature di fondazione su fondo in magrone preventivamente realizzato.



2 Inchiodaggio a terra, lungo le travi di fondazione interne e perimetrali, delle staffe inferiori e dei piedini dei tubi equidistanziati con passo di circa 50 cm.



3 Disporre il pannello di partenza inserendolo nell'apposita guida delle staffe inferiori e bloccandolo superiormente con i collari infilati sui tubi.



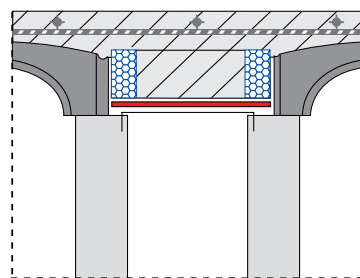
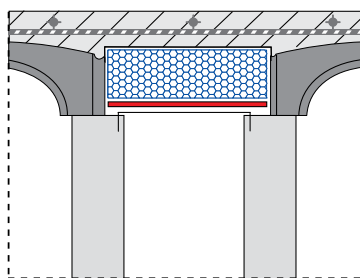
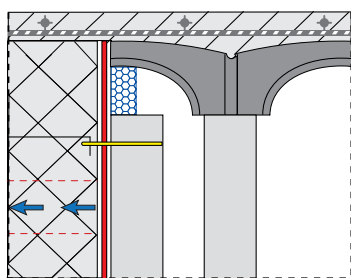
4 Dopo aver montato i primi casseri Atlantis, collocare le staffe intermedie sul pannello e procedere quindi a collegare tra loro staffe e collari dei tubi contrapposti con delle forchettoni di acciaio (da predisporre in cantiere).



5 Sovrapporre, sempre bloccandoli con staffe e collari, altri pannelli in funzione dell'altezza necessaria da raggiungere. Completare il montaggio degli Atlantis e tamponare con i listelli in polistirolo il fianco rimasto aperto dei casseri lungo il perimetro.



6 Iniziare la fase di getto del calcestruzzo partendo dai tubi per continuare con i cordoli e la soletta.



Particolari costruttivi illustranti varie soluzioni finalizzate a compensare strutture nel caso in cui le dimensioni interne del vespaio non siano multipli esatti del cassero Atlantis.

Certificazioni



- Prove di carico a rottura certificate dall'Università degli Studi di Padova.
- Certificato di Compatibilità Ambientale (CCA).
- Socio del Green Building Council Italia.
- Certificazione di Sistema secondo le Norme ISO 9001 - ISO 14001 - SA 8000.

Voci di capitolato

Esecuzione di platea alleggerita in c.a. di spessore totale di _____ cm. I vani di alleggerimento andranno realizzati in opera mediante l'impiego combinato di casseforme in plastica riciclata, tipo "Atlantis" e tipo "Cassaforma Muro" della Daliform Group. L'intervento andrà sviluppato come di seguito specificato:

a) Fornitura e posa in opera di acciaio in barre e reti elettrosaldate per costituire la prima soletta a terra, e gli irrigidimenti verticali (setti interni e perimetrali) della platea.
Prezzo euro/kg _____

b) Formazione della prima soletta a terra della platea alleggerita, mediante fornitura e posa in opera di calcestruzzo, classe di resistenza C25/30 per l'altezza di cm _____ adeguatamente vibrato e finito a staggia fuori dalle gabbie verticali di suddivisione interna e perimetrale della platea che costituiscono gli irrigidimenti verticali.
Prezzo euro/kg _____

c) Formazione della cassetta necessaria alla costituzione degli irrigidimenti verticali della platea alleggerita in c.a. mediante fornitura e posa in opera di cassetta verticale "a perdere" tipo "Cassaforma Muro" della Daliform Group costituita da pannelli alveolari a canne in polipropilene di 50 x 200 cm spessore 1 cm peso 3kg/Pz, comprese staffe intermedie in polipropilene, collari per tubi "Atlantis" in polipropilene Ø interno 110mm, staffe inferiori in polipropilene per l'ancoraggio a terra mediante chiodatura, staffe distanziatrici a "C" in acciaio di contenimento alla spinta del calcestruzzo, chiodi e materiale di consumo necessario per rendere efficiente e veloce la fase di getto. Compresi oneri di armonizzazione del lavoro di posa della cassetta orizzontale "Atlantis".
Per faccia Prezzo euro/kg _____

d) Formazione della cassetta necessaria alla costituzione della porzione superiore di chiusura orizzontale della platea alleggerita mediante fornitura e posa in opera di casseforme a perdere in plastica riciclata tipo "Atlantis" della Daliform Group. La formazione andrà eseguita contemporaneamente alla messa in opera della "Cassaforma Muro" (degli irrigidimenti verticali) da cui verrà confinata esternamente; la cassaforma "Atlantis" è costituita da una successione ordinata, a posa destrorsa, di elementi tipo "Iglù®" della Daliform Group, sormontanti il bordo dell'uno con il successivo per almeno 3 cm, aventi piedini a forcella curva, di dimensione pari ad un quarto di tubo, per l'incastro a forcella sul bordo di un tubo anch'esso fornito e posto verticalmente di Ø 110 mm esterno e di spessore 1,8 mm sul quale andrà preventivamente fornito ed agganciato all'altra estremità un piedino di chiusura piatto, dotato di fessure contro terra e di due prefratture verticali contrapposte nell'invito dell'alloggiamento. Interasse di posa dei tubi verticali di supporto all' "Iglù®", 50 cm lungo due direzioni ortogonali. Altezza totale max dal piano di posa della cassetta cm _____; è compreso l'onere per la formazione di fori di dimensioni e sezioni previste dai disegni architettonici. Nel prezzo si intende compreso e compensato ogni onere per dare il lavoro finito a regola d'arte. Gli elementi orizzontali dell' "Atlantis" dovranno essere pedonabili in piena sicurezza e certificati a resistenza caratteristica di 150 kg nel punto più debole con pressore di prova agente su appoggio quadro di 8 x 8 cm; devono essere prodotti in "ALAPLEN® CV30", non devono rilasciare sostanze inquinanti, essere muniti di **Certificato di Conformità Ambientale** e dovranno essere prodotti da azienda dotata di Sistema di Gestione Integrato (ISO 9001, ISO 14001, OHSAS 18001, SA 8000). La ditta fornitrice dovrà rapportarsi costruttivamente al progettista e D.L. all'atto della fornitura e prima della realizzazione del solaio adattando il proprio prodotto al progetto esecutivo integrandolo di quanto necessario, dovrà fornire scheda tecnica e di sicurezza del prodotto nonché del granulo impiegato "ALAPLEN® CV30" ed esibire certificazione di prodotto approvato da ente membro EOTA (*European Organisation for Technical Approvals*).

Prezzo euro/kg _____

e) Fornitura e posa in opera di acciaio in barre e reti elettrosaldate per costituire la soletta superiore della platea alleggerita da porre all'estradosso della cassetta orizzontale "Atlantis" e passante sopra gli irrigidimenti verticali (setti interni e perimetrali) della platea.
Prezzo euro/kg _____

f) Fornitura e posa in opera di calcestruzzo, classe di resistenza C25/30, di riempimento prima delle "Cassaforma Muro" (a costituire gli irrigidimenti verticali, ovvero le ripartizioni interne e perimetrali della platea) e successiva stesura di calcestruzzo, in continuo, sulla piattaforma orizzontale di cassette "Atlantis", a saturare prima i tubi e poi a formare la soletta superiore della platea fino ad ottenere uno spessore minimo, dalla sommità dei cassette "Atlantis", di cm _____ adeguatamente vibrato e finito a "staggia".
Prezzo euro/kg _____

Le informazioni contenute in questo catalogo possono subire variazioni. Prima di effettuare un ordine è bene richiedere conferma o informazioni aggiornate alla DALIFORM GROUP, la quale si riserva il diritto di apportare modifiche in qualsiasi momento senza preavviso. In considerazione del materiale riciclato, si precisa che esistono margini di tolleranza causati da fattori ambientali.



www.daliform.com

daliform
GROUP
Building Innovation © Creatori dell'Iglù®



Tel. +39 0422 208333 Fax +39 0422 208334

export@daliform.com - www.daliform.com

Via Serenissima, 30 - 31040

Gorgo al Monticano (TV) - Italia



Certified Management System UNI EN ISO 9001,
UNI EN ISO 14001, BS OHSAS 18001, SA 8000

Socio del
GBC Italia

Rating di legalità: ★★+

