

# TEKNO TOUCH<sup>®</sup>

TRATTAMENTO ANTISCIVOLO  
DI NUOVA GENERAZIONE

**SICUREZZA  
SENZA  
COMPROMESSI  
SU TUTTE LE  
PAVIMENTAZIONI**



nanotecnologia e antiscivolo



# SCIVOLARE, UN RISCHIO TRASVERSALE



luoghi di lavoro



luoghi pubblici



condomini



scuole e asili



centri commerciali



piscine / wellness

## alcune nostre referenze



...e molti altri...

Può capitare a chiunque ed ovunque di scivolare, inciampare e cadere indipendentemente dall'età, dal mestiere e dallo stato di salute. Nessuno di noi è al sicuro.

Purtroppo, quando una persona cade, la sua caduta viene interpretata come uno scherzo, soprattutto se non ci sono gravi conseguenze. Ma in realtà le conseguenze ci sono e in certi casi possono essere anche molto gravi, nel contesto del luogo di lavoro in primis, ma anche in altre situazioni di vita quotidiana.

Lo scivolamento accade quando il coefficiente di aderenza tra la persona e il pavimento diminuisce improvvisamente e le gambe cominciano a muoversi più velocemente rispetto alla parte alta del corpo.

**TRA LE CAUSE PIÙ FREQUENTI TROVIAMO SCALE  
E PAVIMENTI BAGNATI O SCIVOLOSI.**





TEKNO  
TOUCH®

# che cos'è

Il trattamento Tekno Touch® utilizza una tecnologia innovativa, unica al mondo e di esclusiva proprietà di R&R Group.

E' una **formulazione di nuova generazione per uso professionale**, messa a punto dal laboratorio di ricerca&sviluppo dell'azienda. Rende la pavimentazione antisdrucchiolo non aggredendo né deteriorando la superficie perché **non fa uso di acido fluoridrico**.

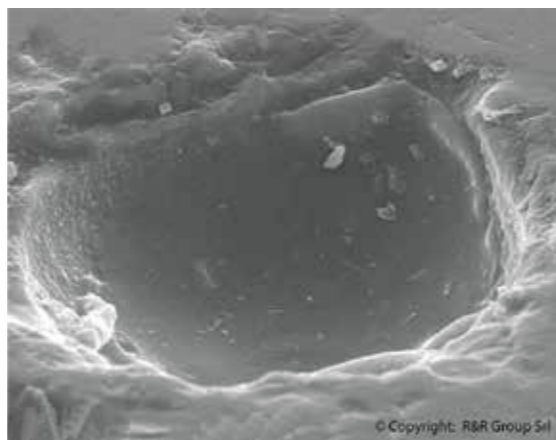
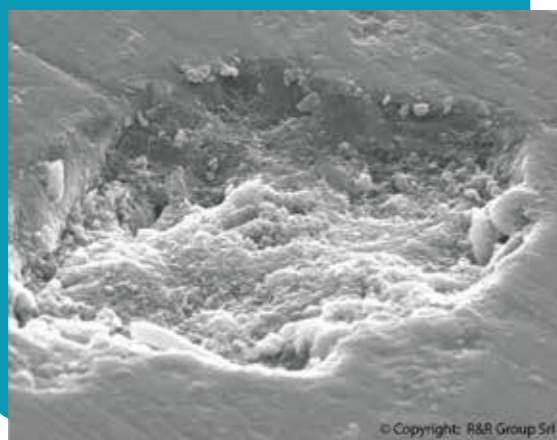
Questa nuova formulazione professionale viene garantita 20 anni con certificazione rilasciata da laboratorio terzo specializzato.

Il trattamento lavora in **microtecnologia chimica** sulla struttura naturale della superficie minerale.

E' una tecnologia intelligente perchè interviene in modo focalizzato nella microporosità esistente.

Tutti i materiali minerali naturali contengono piccole quantità di silice. Il trattamento è stato attentamente formulato per dissolvere un numero controllato di silice **trasformando le innumerevoli porosità in altrettante ventose**.

microporo non trattato



microporo trattato

MICROTECNOLOGIA INTELLIGENTE:  
INTERVIENE IN MODO FOCALIZZATO NELLA  
POROSITA' ESISTENTE CREANDO DELLE 'VENTOSE'

RENDE LA PAVIMENTAZIONE ANTISCIVOLO  
SENZA AGGREDIRLA E SENZA  
COMPLICARE LE OPERAZIONI DI PULIZIA

La superficie risulta modificata nella sua struttura naturale 'sub limen' (cioè nelle innumerevoli porosità che nella dimensione microscopica sono sotto soglia rispetto allo strato più superficiale del materiale) ma **non viene intaccata la parte nobile del materiale** che rimane pertanto inalterata e conserva le sue peculiarità.

**La pavimentazione incrementa in modo esponenziale il proprio coefficiente d'attrito**, che può giungere ad essere fino a 830 volte superiore.

L'effetto generato dal trattamento è **invisibile**, immediatamente percepibile al tatto ed è **permanente nel tempo**.

Il trattamento **lascia respirare il pavimento**, non fa odori e non ostacola i processi di pulizia della superficie in quanto la sua azione si compie sotto il livello della superficie e non sopra.

Il trattamento antiscivolo viene **applicato esclusivamente per mezzo di maestranze tecniche qualificate** formate e dirette da R&R Group.



TEKNO  
TOUCH





TEKNO  
TOUCH®

# caratteristiche e vantaggi

## NON È INVASIVO E NON ALTERA L'ASPETTO

Grazie ad una tecnologia rivoluzionaria di esclusiva proprietà di R&R Group **agisce sottosoglia nella microporosità del materiale**

## AZZERA IL RISCHIO DI CADUTA

Aumenta **fino a 830 volte** il coefficiente d'attrito della superficie trattata

## SICUREZZA A NORMA DI LEGGE

La superficie trattata assume caratteristiche antiscivolo secondo i **requisiti richiesti dalla normativa di legge vigente** (DL 81/2008 e DM 236/89; vedi box a seguire)

## PERFORMANCE GARANTITE NEL TEMPO

Il trattamento viene **garantito per 20 anni** da R&R Group con **certificazione terza** da parte di laboratorio specializzato

## NON OSTACOLA LE OPERAZIONI DI PULIZIA

Una volta applicato, il trattamento non complica le normali operazioni di pulizia e manutenzione, anche sulle superfici più delicate

## NESSUNA MANUTENZIONE

Il trattamento antiscivolo Tekno Touch® **non richiede ulteriori applicazioni** o opere straordinarie di manutenzione. Sono sufficienti adeguate condizioni di pulizia nella superficie trattata

## SICURO ED ECO-FRIENDLY

Il trattamento non presenta alcun pericolo per la salute perché è biodegradabile, **non rilascia sostanze tossiche nell'ambiente** e non è soggetto a rischi d'infiammabilità

RENDE LE SUPERFICI SICURE  
IN MODO DUREVOLE E SENZA  
ULTERIORI APPLICAZIONI



TEKNO  
TOUCH

## la normativa antiscivolo in Italia

- Il **DL 81 del 9 aprile 2008**, allegato IV – Requisiti dei luoghi di lavoro, al punto 1.3.2 determina che  
“I pavimenti dei locali devono essere fissi, stabili ed antiscivolo.”
- Il **DPR 503 del 24 luglio 1996** stabilisce i requisiti strutturali a cui le pavimentazioni (di edifici pubblici e privati, aperti all'accesso di chiunque) si devono attenere e nello specifico, rimanda al **DM 236/89** che al punto 4.1.2 prevede che “I pavimenti devono essere di norma orizzontali e complanari tra loro e, nelle parti comuni e di uso pubblico, non scivolevoli”, specificando successivamente al punto 8.2.2 che “Per pavimentazione antiscivolo si intende una pavimentazione realizzata con materiali il cui coefficiente di attrito, misurato secondo il metodo della British Ceramic Research Association Ltd. (B.C.R.A.) Rep. CEC. 6-81, sia superiore ai seguenti valori:  
– 0,40μ per elemento scivolante cuoio su pavimentazione asciutta;  
– 0,40μ per elemento scivolante gomma dura standard su pavimentazione bagnata”.

AUMENTA FINO A 830 VOLTE  
IL COEFFICIENTE D'ATTRITO  
DELLA SUPERFICIE TRATTATA







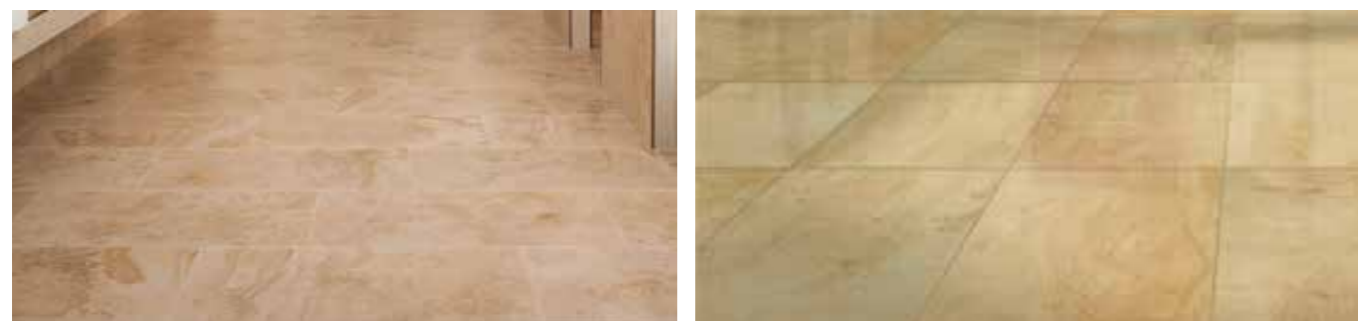
TEKNO  
TOUCH®

# dove può essere usato

Si applica su tutte le **superfici minerali naturali** come:

- ceramica
- gres
- clinker
- cemento
- granito
- cotto
- tutte le pietre dure e derivati.

Trova ottimi consensi sia **all'interno che all'esterno** degli edifici.



TEKNO  
TOUCH

# risultati eccellenti garantiti nel tempo

Il trattamento Tekno Touch®, frutto della grande esperienza e della tecnologia d'avanguardia sviluppata da R&R Group nel campo dell'antiscivolo, è l'unico ad offrire una **garanzia reale di 20 anni**. La garanzia è corredata da una **certificazione antiscivolo** con test di prova effettuati da Laboratorio terzo.

L'UNICO TRATTAMENTO ANTISCIVOLO  
CON GARANZIA DI 20 ANNI  
E CERTIFICAZIONE RILASCIATA  
DA LABORATORIO SPECIALIZZATO



La durata può essere anche molto superiore al periodo di garanzia perchè legata al ciclo di vita del materiale della pavimentazione: tanto più questo è resistente, tanto maggiore sarà la sua vita e quindi la durata stessa del trattamento antiscivolo.





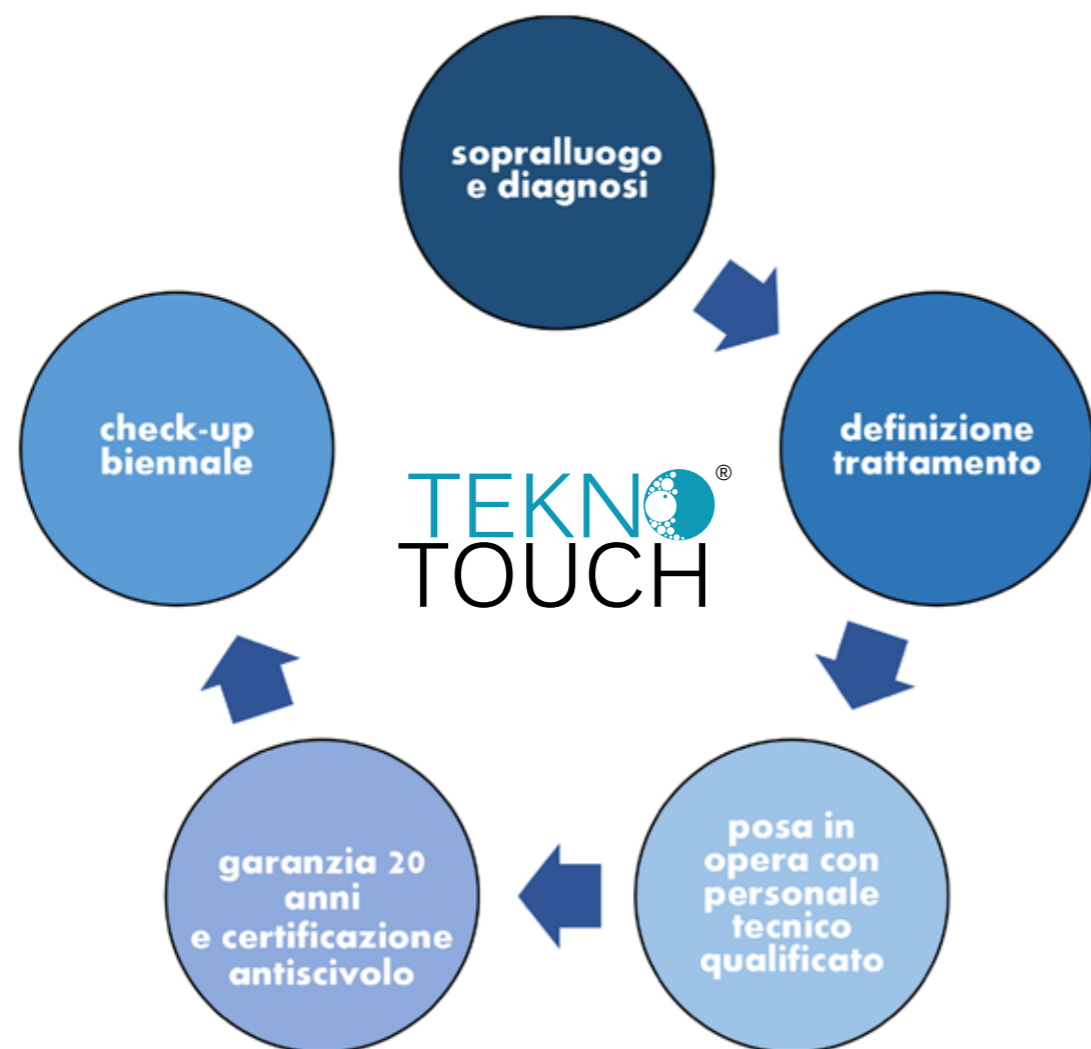
TEKNO  
TOUCH®

## servizio completo e check-up biennale

La fornitura è seguita direttamente dall'azienda in ogni fase: dal sopralluogo preliminare alla definizione del trattamento da applicare, dalla posa in opera al rilascio della certificazione.

Il trattamento viene eseguito rigorosamente da personale tecnico qualificato formato dall'azienda.

Il **protocollo di garanzia** adottato da R&R Group per il trattamento professionale Tekno Touch® prevede, compreso nel servizio chiavi in mano, un **report biennale sul trattamento** effettuato dai tecnici dell'azienda, atto a verificare il coefficiente di attrito sulla pavimentazione.



ECTOR®  
PROTETTIVO NANOTECNOLOGICO

## protettivi nanotecnologici

R&R Group è inoltre in grado di offrire soluzioni di **protezione dallo sporco e dal degrado** per le superfici presenti negli ambienti di vita e di lavoro, quali: **pavimenti, vetri, muri, materie plastiche, legno, tessuti.**

**I trattamenti protettivi in nanotecnologia della linea Ector® formulati da R&R Group generano un effetto invisibile all'occhio:** le nanoparticelle si auto-organizzano con la superficie esistente creando un reticolo tridimensionale in scala nanometrica, rendendola del tutto **inattaccabile da parte di agenti contaminanti esterni quali calcare, sporco, smog, muffe.**

Le superfici trattate con i **protettivi nanotecnologici Ector®** non vengono modificate nell'aspetto e nella traspirabilità e acquisiscono proprietà:

- idrofobiche
- oleorepellenti
- antivegetative
- antibatteriche
- anticorrosive

Si tratta di una tecnologia resistente ai raggi UV, duratura nel tempo, certificata e **biocompatibile** per la salvaguardia dell'ambiente e la sicurezza delle persone.

[www.ectorlab.com](http://www.ectorlab.com)

LA SOLUZIONE COMPLEMENTARE  
ALL'ANTISCIVOLO PER PROTEGGERE  
LE SUPERFICI E RENDERLE  
MOLTO PIÙ FACILI DA PULIRE





**ELIMINA  
IL RISCHIO,  
METTITI  
IN SICUREZZA!**

**TEKNO<sup>®</sup>  
TOUCH**

**TRATTAMENTO ANTISCIVOLO  
DI NUOVA GENERAZIONE**

*è una tecnologia innovativa  
di esclusiva proprietà di*

**R.&R. GROUP Srl**

**Via F. Foscari, 8 36016 – THIENE (VI)**

**Tel. 0445 366572**

**info@rergroupsrl.com**

**www.rergroupsrl.com**

**www.trattamentoantiscivolo.it**

*Scansiona il QR CODE  
per accedere ai  
contenuti del blog*



*Cerca R&R Group sui social  
per restare informato su  
notizie, corsi, referenze*

