

R3 REDUCE
REUSE
RECYCLE



Invisible Climate System



L'EAU COMME RESSOURCE CIRCULAIRE

IDRA est un système de climatisation à unité de condensation eau-air encastrée qui **utilise l'eau comme fluide d'échange thermique**, permettant des **installations invisibles** pour les bâtiments classés et les centres historiques.

Grâce à un **investissement constant en recherche et développement**, l'utilisation de l'eau dans les systèmes IDRA a été progressivement optimisée. Aujourd'hui, nous franchissons une nouvelle étape: une utilisation plus responsable, fondée sur les principes du Reduce, Reuse, Recycle, où l'eau n'est plus seulement une ressource à utiliser, mais une ressource à **valoriser**.

Une vision circulaire qui associe durabilité, innovation et bien-être, orientée vers un avenir plus responsable.



REDUCE

Réduit les consommations quotidiennes;



REUSE

IDRA réutilise plusieurs fois la même eau;



RECYCLE

L'eau est recyclée pour d'autres usages;

LE SAVIEZ-VOUS...

De plus en plus de logements neufs, orientés vers l'**efficacité énergétique** et l'**autonomie hydrique**, intègrent un **système de récupération des eaux pluviales**. Dans ce contexte, l'eau récupérée peut alimenter un **circuit en boucle** intégrant une **pompe à chaleur eau-air** (comme par exemple IDRA) et un **réservoir d'eau**, créant ainsi un système capable d'**optimiser les échanges énergétiques** et de réduire à la fois la consommation d'énergie et le recours à l'eau à usage unique, dans une logique d'**utilisation circulaire de la ressource**.



R3 REDUCE REUSE RECYCLE

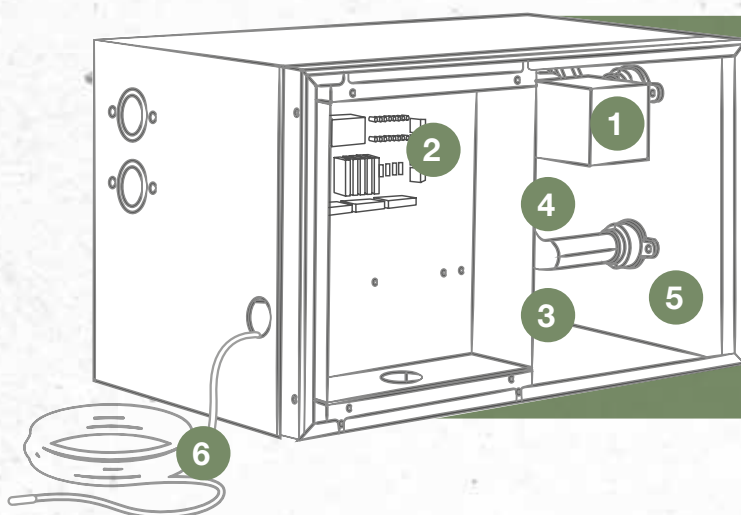


Le Module R3, un projet signé Tekno Point qui traduit les principes de Reduce, Reuse, Recycle en une action concrète et mesurable, naît du concept de circularité de l'eau. Il ne s'agit pas seulement d'**adopter une philosophie durable**, mais de la transformer en une solution technique capable d'avoir un impact réel sur la manière dont nous utilisons les ressources au sein de l'habitat.

Dans une logique de durabilité concrète, nous avons développé un système capable de récupérer l'eau utilisée par le **climatiseur invisible IDRA**: une quantité qui est collectée, réutilisée plusieurs fois pour le même système IDRA, puis enfin réemployée de manière intelligente et fonctionnelle dans la vie quotidienne.

Uné réserve d'eau chaude gratuite à disposition des services domestiques. **Un seul cycle, plusieurs fonctions, une efficacité accrue.**

COMPOSANTS DU MODULE R3

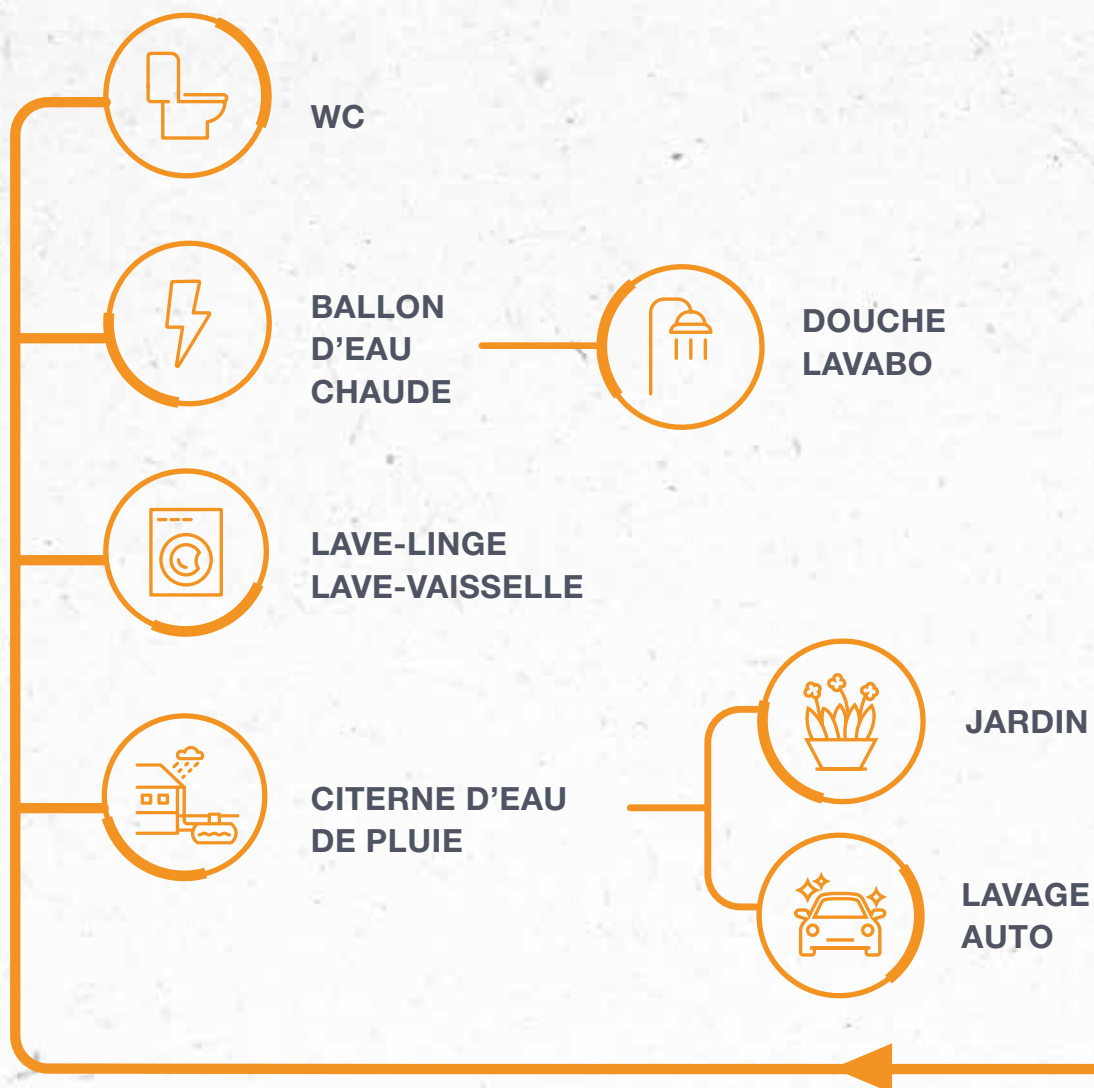


- 1 - Vanne à 3 voies
- 2 - Carte électronique
- 3 - Clapet anti-retour
- 4 - Pompe de circulation
- 5 - Structure insonorisée
- 6 - Sonde de température pour ballon technique

L'INNOVATION QUI RESPECTE LA NATURE

Le fonctionnement du R3 est simple, mais remarquablement efficace:

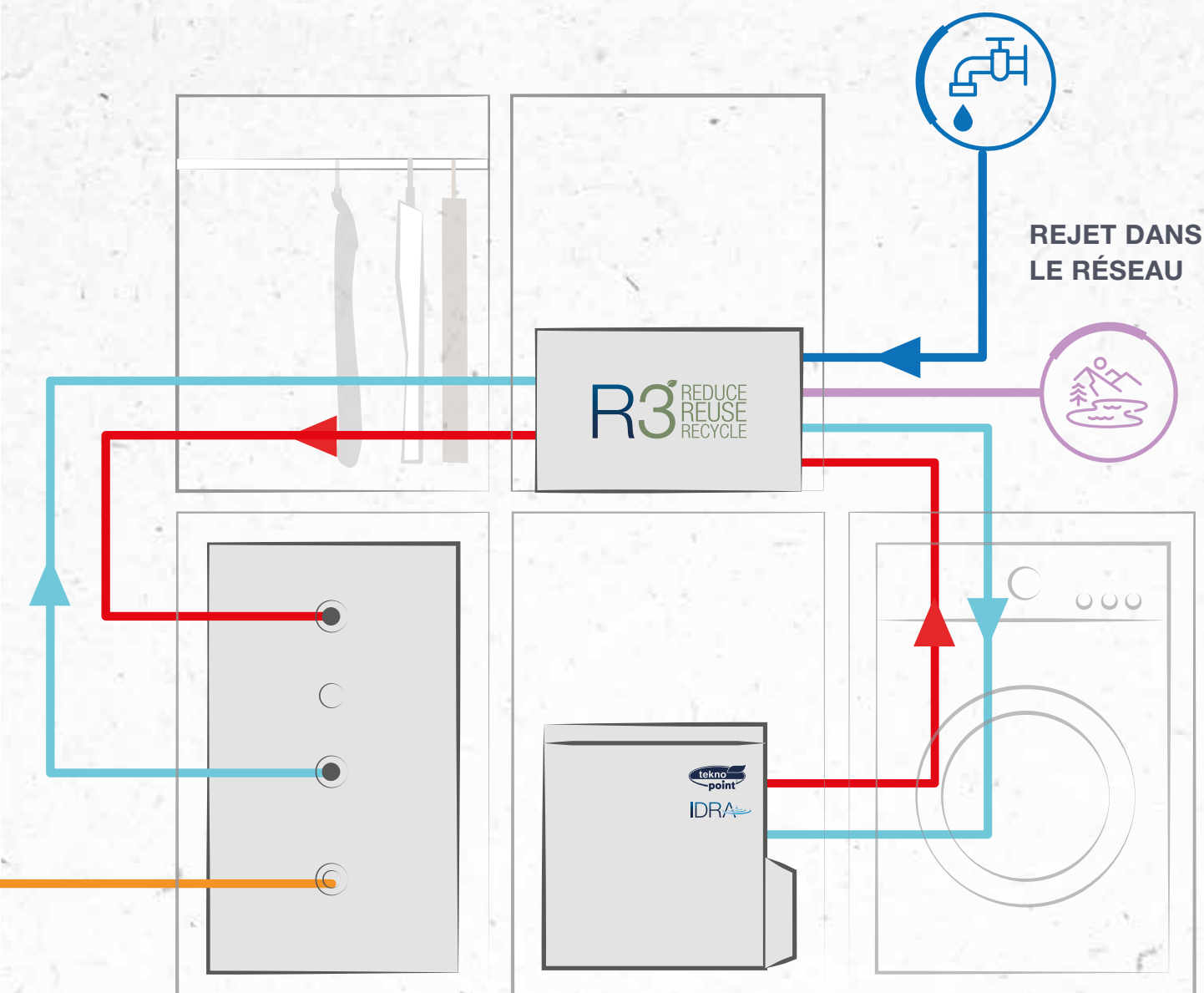
un circuit fermé équipé d'un réservoir d'accumulation capable de servir de réserve thermique. Ce système en circuit fermé réutilise la même eau en alimentant IDRA jusqu'à ce que sa température atteigne la limite de fonctionnement du système, en la maintenant dans sa plage de fonctionnement optimale.



Afin de permettre le fonctionnement continu d'IDRA, le module rouvre le circuit et renouvelle l'eau contenue dans le réservoir, en abaissant sa température, avant de revenir en circuit fermé. **La capacité de la réserve thermique peut être choisie en fonction des espaces disponibles et des besoins spécifiques du client.** Il est également possible de décider comment "réutiliser" la capacité d'accumulation en employant l'eau qu'elle contient pour des usages autres que le fonctionnement d'IDRA.

Cette eau peut en effet être utilisée pour alimenter les chasses d'eau des WC, le remplissage des appareils électroménagers et comme eau préchauffée pour le système d'ECS (eau chaude sanitaire).

En réemployant ainsi l'eau du réservoir, le circuit du module R3 reste fermé plus longtemps, permettant l'utilisation d'IDRA avec une consommation d'eau proche de zéro.



DES INSTALLATIONS QUI FONT LA DIFFÉRENCE

Chaque habitation a des besoins différents, et le **module R3** s'intègre facilement dans de nombreuses configurations hydrauliques. **Voici quelques solutions qui montrent comment le système peut s'adapter de manière simple, efficace et durable.**

EXEMPLES D'INSTALLATION

1° COMBINAISON

Dans cette configuration, le **module R3** est fixé au mur au-dessus de l'unité IDRA. Il est idéal lorsque l'on souhaite libérer l'espace au sol ou lorsque l'installation nécessite une hauteur plus importante des points de raccordement.



2° COMBINAISON

La solution la plus compacte: IDRA est installée directement au-dessus du **module R3**, qui a été conçu avec les mêmes dimensions qu'IDRA afin de servir de socle.



3° COMBINAISON

La solution la plus structurée: à la base se trouve le réservoir d'accumulation, au-dessus le **module R3** installé en vertical, et au dessus, l'unité IDRA. Une configuration ordonnée et linéaire qui optimise les flux d'eau et exploite au maximum le développement vertical de l'espace.



3 EXCELLENTEES RAISONS DE CHOISIR LE MODULE R3



RÉDUCTION DE LA CONSOMMATION D'EAU

Le **module R3** est conçu pour réduire le prélèvement d'eau du réseau.



RÉUTILISATION DE L'EAU DANS LE SYSTÈME

Grâce à un réservoir d'accumulation, le module R3 crée un circuit fermé qui **réutilise plusieurs fois l'eau** pour le fonctionnement d'IDRA.



RÉCUPÉRATION ET RECYCLAGE DE L'EAU

Avant d'être rejetée dans le système d'évacuation, l'eau utilisée pour IDRA est réemployée pour d'autres usages domestiques, maximisant ainsi son cycle de vie et complétant un modèle d'utilisation circulaire de la ressource.

AU CŒUR DE L'EFFICACITÉ DU MODULE R3

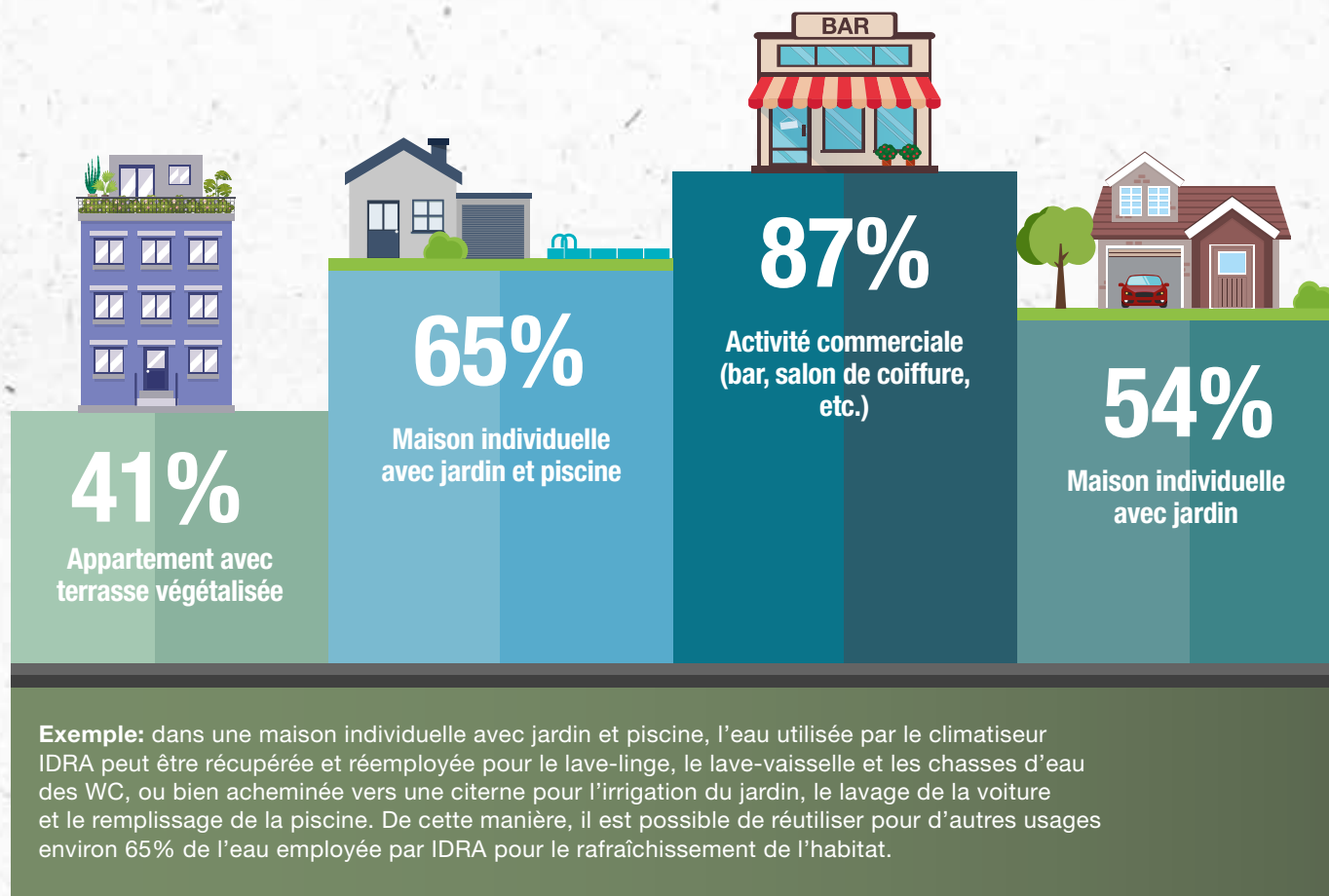
Vous trouverez ici toutes les **caractéristiques techniques** qui définissent les performances et la fiabilité du R3.

Fiche technique du Module R3

Code	-	R3
Alimentation	V-Hz-Ph	230-50-1
Protection contre les surintensités	A	6
Section des câbles d'alimentation	mm ²	3x1,5
Niveau de pression acoustique	dB(A)	18
Puissance acoustique	dB(A)	30
Dimensions (LxPxH)	mm	500x312,5x275
Poids	Kg	16
Circulateur	-	SHIMGE APM25-12-180
Raccordements hydrauliques	Inch	1"
Pression optimale de l'eau en entrée	bar	2,5

HYPOTHÈSES DE RÉCUPÉRATION DES EAUX PAR TYPOLOGIE DE BÂTIMENT

Grâce au **module R3**, l'eau utilisée par le **climatiseur IDRA** peut être récupérée et réemployée pour d'autres usages domestiques jusqu'à un **pourcentage très élevé**. Cela permet de réduire de manière significative l'utilisation d'eau potable, puisque l'eau déjà exploitée par IDRA est recyclée, favorisant ainsi une gestion plus durable des ressources hydriques.



TEKNO POINT ITALIA SRL

Via dell'Artigianato, 5 • Marcon (VE) • Italy
Tel. +39 041 50 20 421
e-mail info@teknopoint.com
www.teknopoint.com

