



PRE FABBRICATI

AZIENDA CON SISTEMA DI GESTIONE
PER LA QUALITÀ CERTIFICATO DA DNV
= UNI EN ISO 9001:2000 =

GIORNI OSCAR di Giorni Massimo e C. s.n.c.

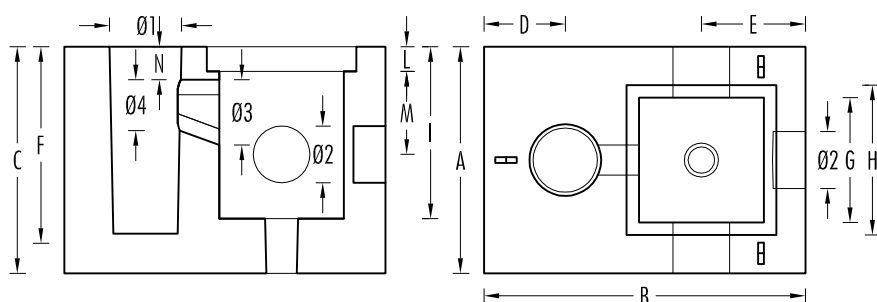
Domicilio fiscale, luogo conservazione scritture contabili, sede amministrativa e luogo esercizio di attività: Frazione MELELLO Loc. I LAUDI, 52037 - Sansepolcro - AR - Tel. 0575.736281 Fax 0575.736282 - C.S.L. 850.000.000 (i.v.) pari a € 438.988,36 Codice fiscale - Partita IVA - Reg. Imprese AR 01163390519 - R.E.A. Arezzo n° 87253 Web: www.giornioscar.it E-mail: info@giornioscar.it

SCHEDA TECNICA PRODOTTO

Cod. Prodotto: PP 060
Data: 04/09/2008
Revisione: 000
Riferimento

Plinto per pali di illuminazione con pozzetto incorporato

Pianta e sezioni



Scala 1:20

Vista 3D

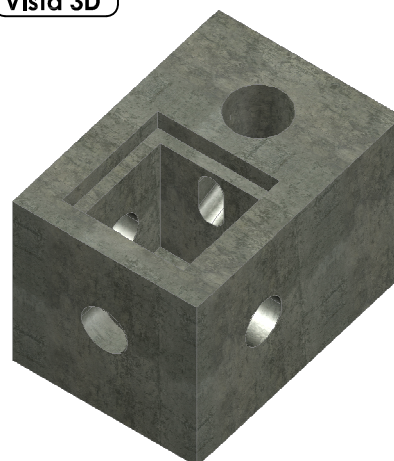


Tabella dimensioni nominali

CODICE	DIMENSIONI ESTERNE [mm]						DIMENSIONI POZZETTO [mm]						DIMENSIONI FORI [mm]				PESO kg. CAD.
	A	B	C	D	E	F	G	H	I	L	M	N	Ø1	Ø2	Ø3	Ø4	
PP 060	600	850	600	215	265	500	330	405	420	65	230	90	190	150	170	130	582
													170		80	80	

Voce di capitolato

Basamento di sostegno ovvero plinto per palo di illuminazione, realizzato in conglomerato cementizio vibrato Rck 400, dalle dimensioni esterne assimilabili a 60x85x60 cm, per pali di diametro massimo Ø 17 con o senza sbraccio di altezza massima fuori terra fino a 600 cm. Provvisto di pozzetto ispezionabile di dimensioni nominali pari a cm 33x33 cm con n°3 fori laterali per l'innesto dei caviodotti di diametro Ø 15 cm, di foro disperdente alla base e di foro passacavi. Utilizzabile con chiusini di dimensioni 40x40 cm in cls ovvero in ghisa. L'inghisaggio del palo d'illuminazione è uniforme alle lavorazioni standard unificate ed è pari a cm 50. Peso 582 Kg. COD: PP 060

Modalità di posa

La messa in opera del plinto viene effettuata in accordo con le norme di sicurezza per la movimentazione dei carichi sospesi grazie all'ausilio di ganci opportunamente dimensionati disposti sull'estradosso del plinto. E' prevista l'esecuzione di scavo su terreno con conseguente ripristino dei fianchi dello stesso, ponendo particolare attenzione al costipamento del terreno che verrà scelto preferibilmente arido. Ulteriore attenzione va posta nel controllo del ricoprimento minimo dell'interramento, così come indicato nella relazione di calcolo. In tal modo si garantisce coerenza tra calcolo e caso reale.

Certificazioni e marcatura CE

Il prodotto è certificato grazie al sistema di controllo qualità del quale la ditta Giorni Oscar Snc si avvale. In particolare sono disponibili su richiesta le relazioni di calcolo e dimensionamento oltre alle relazioni sulle prove di laboratorio.

La ditta Giorni Oscar Prefabbricati si riserva a termini di legge la proprietà dei disegni contenuti nel presente con divieto di riproduzione o divulgazione senza preventiva autorizzazione scritta.